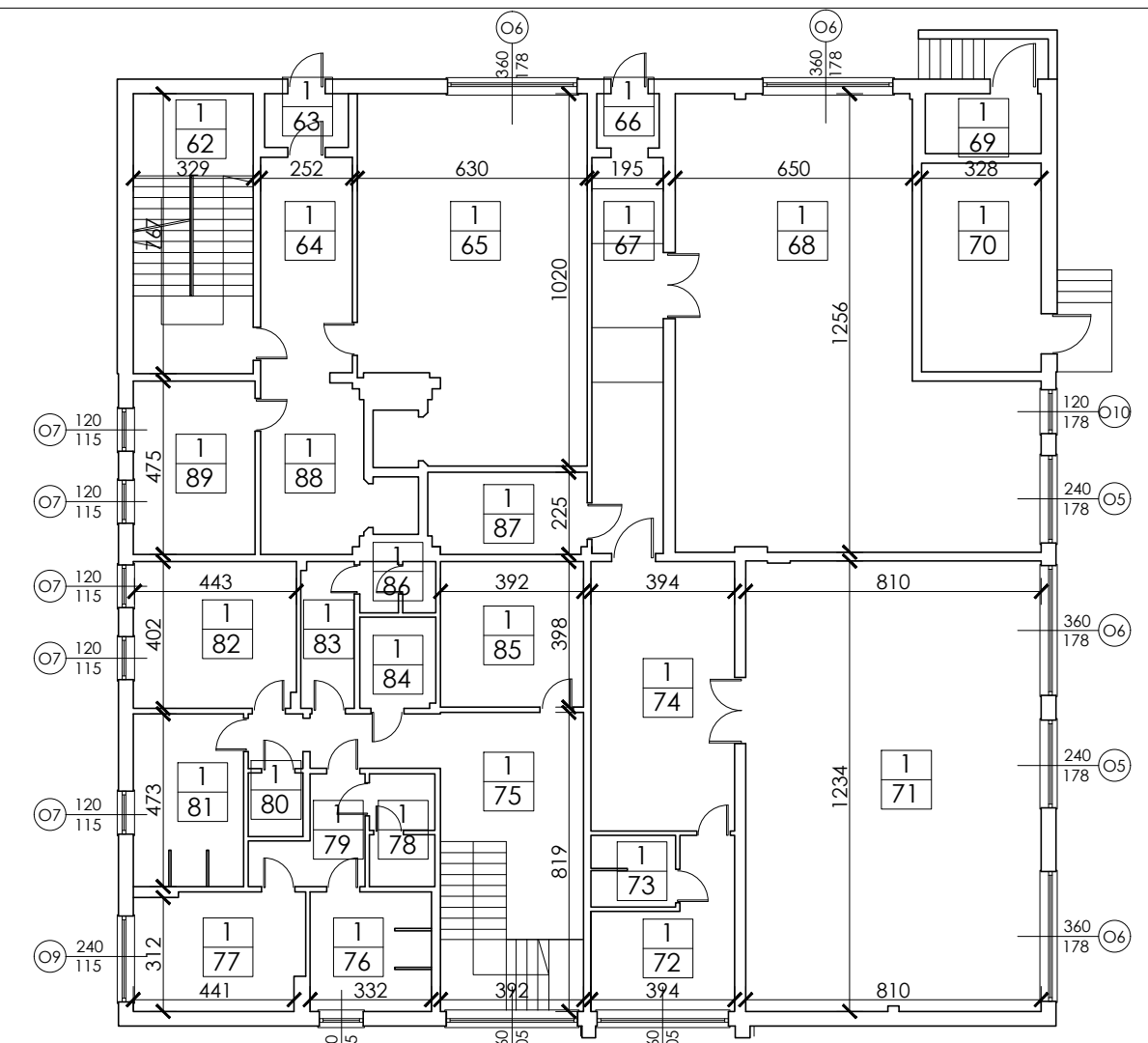
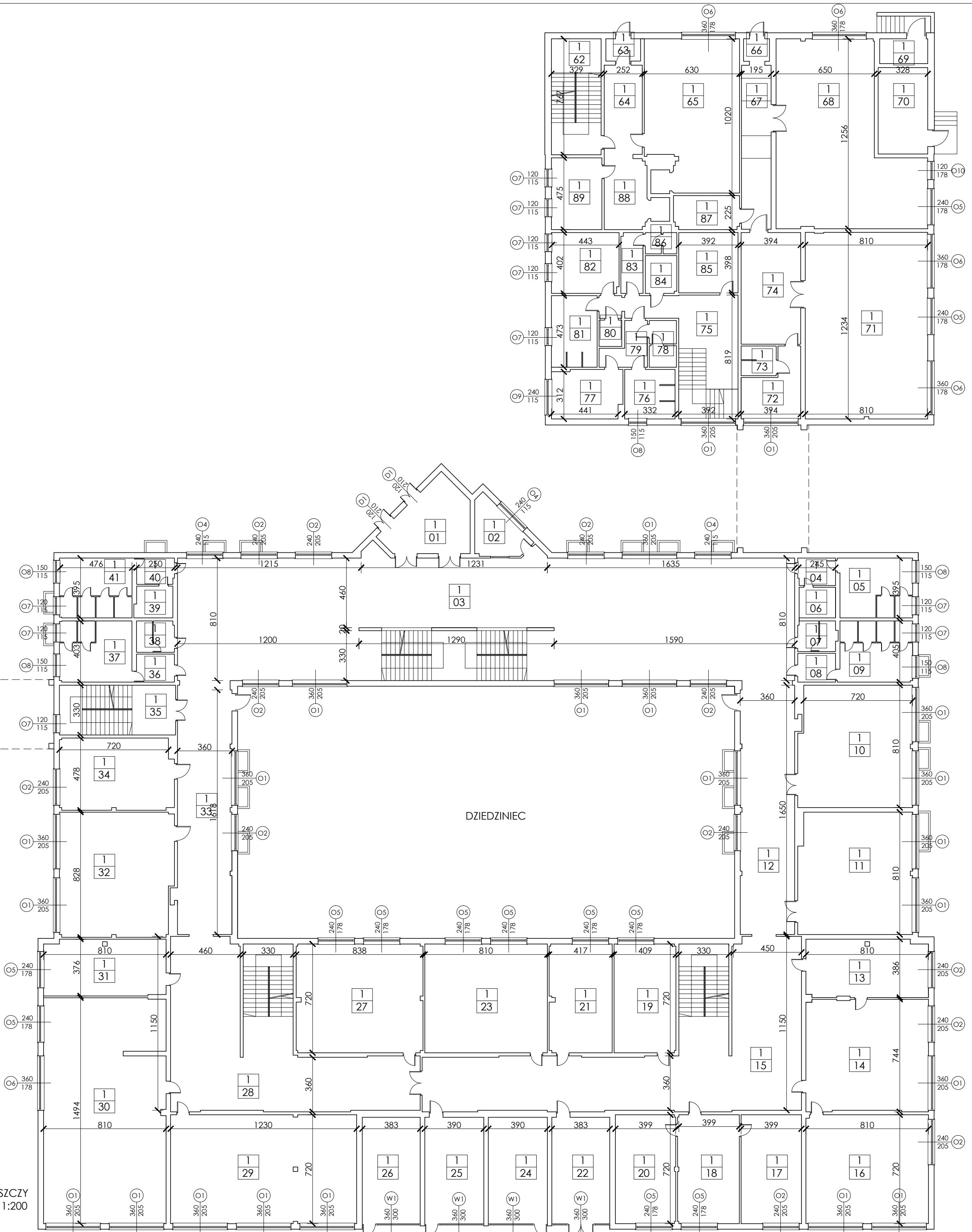


SZKOŁA PODSTAWOWA NR 66 W BYDGOSZCZY
RZUT PARTERU
SKALA 1:200

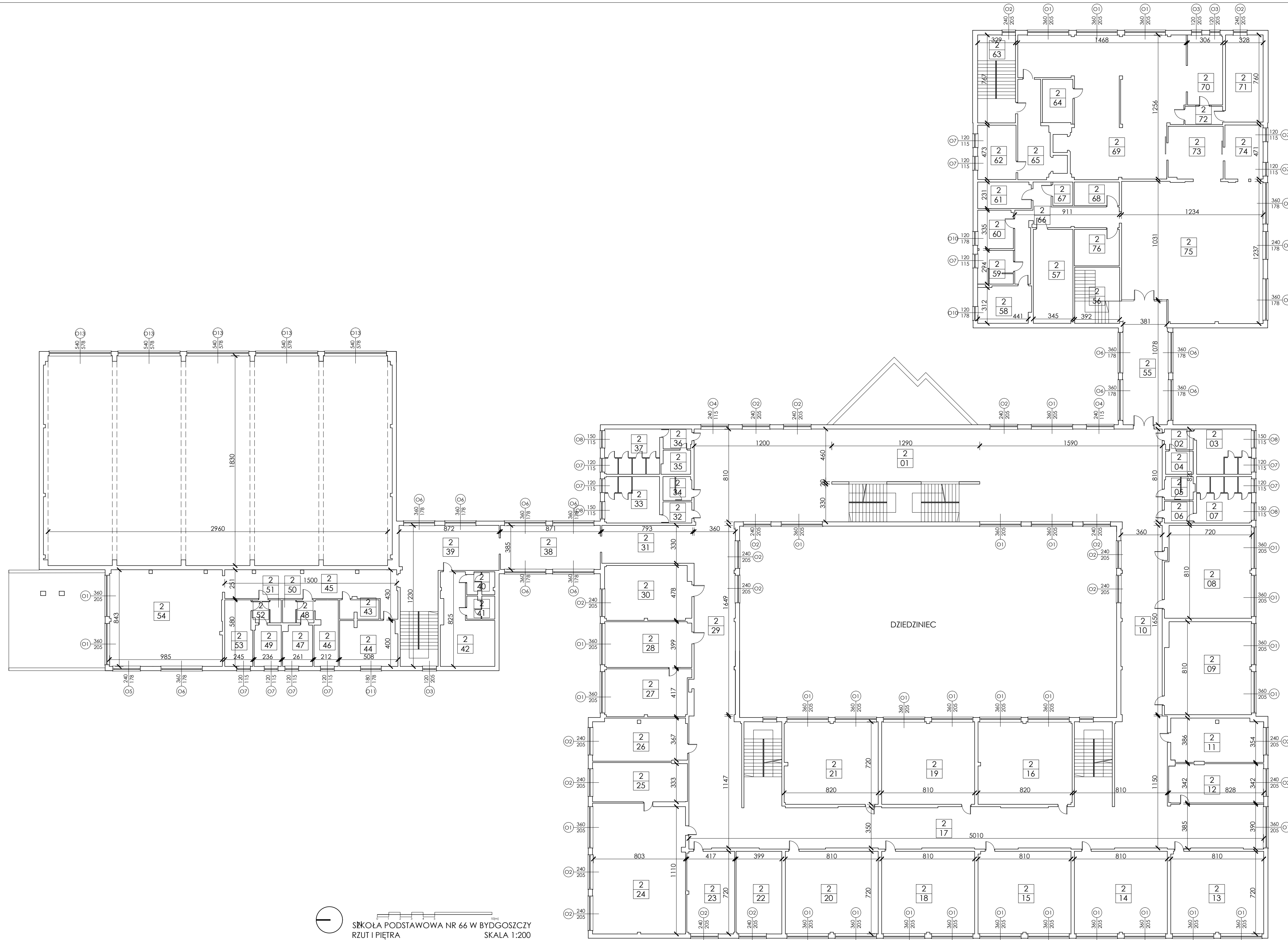


ZESTAWIENIE POMIESZCZEŃ-PARTER

NR	NAZWA POMIESZCZENIA	POW. (m²)
1/01	WIATROLAP	22,09
1/02	DYJURKA	10,47
1/03	KOMUNIKACJA	332,71
1/04	TOALETA	4,32
1/05	TOALETA	18,96
1/06	TOALETA	4,84
1/07	TOALETA	5,17
1/08	TOALETA	4,75
1/09	TOALETA	19,44
1/10	ŚWIETLICA	60,24
1/11	ŚWIETLICA	60,61
1/12	KOMUNIKACJA	59,40
1/13	ZAPLECZE	30,72
1/14	BIBLIOTEKA	59,54
1/15	KOMUNIKACJA	150,90
1/16	CZYTELNIA	58,32
1/17	GABINET DYREKTORA	28,73
1/18	SEKRETARIAT	29,37
1/19	POM. BIUROWE	29,44
1/20	POM. BIUROWE	28,73
1/21	POM. BIUROWE	30,02
1/22	WIATROLAP	26,92
1/23	SALA LEKCYJNA	58,32
1/24	LOKAL USŁUGOWY	27,42
1/25	LOKAL USŁUGOWY	27,42
1/26	LOKAL USŁUGOWY	27,42
1/27	SALA LEKCYJNA	60,33
1/28	KOMUNIKACJA	120,11
1/29	SALA JAZEC	8,56
1/30	PRACOWNIA TECHNICZNA	119,90
1/31	ZAPLECZE	30,01
1/32	SALA LEKCYJNA	61,41
1/33	KOMUNIKACJA	59,40
1/34	SALA LEKCYJNA	35,58
1/35	ZAPLECZE	4,32
1/36	TOALETA	4,64
1/37	TOALETA	19,40
1/38	TOALETA	5,22
1/39	TOALETA	5,04
1/40	TOALETA	4,32
1/41	TOALETA	18,96
	SUMA	1794,59
1/42	WIATROLAP	4,60
1/43	KOMUNIKACJA	53,74
1/44	TOALETA	4,90
1/45	TOALETA	4,90
1/46	MAGAZYN	24,00
1/47	KOMUNIKACJA	37,56
1/48	TOALETA	4,62
1/49	SZATNIA	20,08
1/50	PRZEDSIÓNEK	5,24
1/51	WC	1,87
1/52	WC	2,00
1/53	PRZEDSIÓNEK	6,10
1/54	SZATNIA	22,38
1/55	SZATNIA	20,39
1/56	SALA	34,17
1/57	SALA	21,39
1/58	KOMUNIKACJA	24,63
1/59	KOMUNIKACJA	14,55
1/60	HALA SPORTOWA	553,55
1/61	MIESZKANIE	48,98
	SUMA	910,25
1/62	KOMUNIKACJA	25,24
1/63	WIATROLAP	3,38
1/64	KOMUNIKACJA	14,87
1/65	OBIERALNIA/CZYSZCZALNIA	59,16
1/66	WIATROLAP	2,55
1/67	KOMUNIKACJA	21,15
1/68	SALA EDUKACYJNA	98,00
1/69	WIATROLAP	5,21
1/70	ZAPLECZE	18,76
1/71	SALA EDUKACYJNA	99,79
1/72	SALA	13,91
1/73	WC	4,54
1/74	MAGAZYN	29,07
1/75	KOMUNIKACJA	35,42
1/76	NATRYSKI	10,85
1/77	SZATNIA	14,97
1/78	WC	5,54
1/79	PRZEDSIÓNEK	6,76
1/80	WC	5,04
1/81	NATRYSKI	14,33
1/82	SZATNIA	17,97
1/83	PRZEDSIÓNEK	5,90
1/84	MAGAZYN	5,20
1/85	MAGAZYN	15,60
1/86	WC	2,91
1/87	MAGAZYN	9,83
1/88	KOMUNIKACJA	13,11
1/89	POM. BIUROWE	15,86
	SUMA	574,94
	SUMA ŁĄCZNE	3408,42

P.H.U. Taros - Pracownia Projektowa

temat: DOOCIEPLENIE WRĄZ Z PRZEBUDOWĄ INFRASTRUKTURY TECHNICZNEJ BUDYNKU SZKOŁY PODSTAWOWEJ NR 66 W BYDGOSZCZY
 adres: SZKOŁA PODSTAWOWA NR 66 UL. BERLINGA 3 85-796 BYDGOSZCZ, OZ.NR EW. 321.325 OBRĘB 337
 rysunek: RZUT PARTERU / INWENTARYZACJA
 zespół projektowy: arch. Marta Thiel
 arch. Adam Pochyński



ZESTAWIENIE POMIESZCZEŃ - I PIĘTRA

NR	NAZWA POMIESZCZENIA	POW. [m²]
2/01	KOMUNIKACJA	330,48
2/02	TOALETA	4,52
2/03	TOALETA	18,96
2/04	TOALETA	4,84
2/05	TOALETA	5,17
2/06	TOALETA	4,75
2/07	TOALETA	19,44
2/08	SALA LEKCYJNA	60,24
2/09	SALA LEKCYJNA	60,61
2/10	KOMUNIKACJA	59,40
2/11	POM. POMOCNICZE	30,72
2/12	POM. POMOCNICZE	28,12
2/13	SALA LEKCYJNA	58,32
2/14	SALA LEKCYJNA	58,32
2/15	SALA LEKCYJNA	58,32
2/16	SALA LEKCYJNA	59,04
2/17	KOMUNIKACJA	300,40
2/18	SALA LEKCYJNA	58,32
2/19	SALA LEKCYJNA	58,32
2/20	SALA LEKCYJNA	58,32
2/21	SALA LEKCYJNA	59,04
2/22	POM. POMOCNICZE	28,73
2/23	POM. POMOCNICZE	30,02
2/24	POKOJ NAUCZYCIELSKI	91,48
2/25	POM. SOCJALNE	28,19
2/26	GABINET	30,02
2/27	GABINET LEKARSKI	30,21
2/28	POCZEKALNIA	30,26
2/29	KOMUNIKACJA	59,40
2/30	GABINET LEKARSKI	35,57
2/31	KOMUNIKACJA	26,17
2/32	TOALETA	4,44
2/33	TOALETA	19,40
2/34	TOALETA	5,22
2/35	TOALETA	5,04
2/36	TOALETA	4,32
2/37	TOALETA	18,94
2/38	ŁĄCZNIK	32,51
SUMA		1875,79
2/39	KOMUNIKACJA	61,80
2/40	TOALETA	4,90
2/41	TOALETA	4,90
2/42	ZAPLECZE	27,57
2/43	PRZEDSIÓNEK	5,58
2/44	POM. POMOCNICZE	19,86
2/45	KOMUNIKACJA	40,39
2/46	SZATNIA	11,80
2/47	SZATNIA	9,12
2/48	PRZEDSIÓNEK	5,46
2/49	SZATNIA	8,44
2/50	WC	2,28
2/51	WC	1,94
2/52	PRZEDSIÓNEK	2,88
2/53	SZATNIA	13,76
2/54	SALA GIMNASTYCZNA	82,59
SUMA		303,27
2/55	ŁĄCZNIK	43,22
2/56	KOMUNIKACJA	19,17
2/57	MAGAZYN	28,25
2/58	POM. SOCJALNE	14,90
2/59	POM. POMOCNICZE	9,14
2/60	POM. POMOCNICZE	10,42
2/61	MAGAZYN ŻYWNOCISCI	10,78
2/62	WYPARZALNIA JAJ	15,82
2/63	KOMUNIKACJA	25,04
2/64	SPIŻARNIA	9,91
2/65	KOMUNIKACJA	21,23
2/66	KOMUNIKACJA	25,99
2/67	MAGAZYN	3,58
2/68	MAGAZYN	8,08
2/69	KUCHNIA WŁASCIWA	133,73
2/70	POM. KUCHENNE	18,69
2/71	POM. KUCHENNE	2,50
2/72	MAGAZYN	5,18
2/73	POM. KUCHNIA	21,96
2/74	POM. KUCHNIA	15,48
2/75	JADALNIA	144,06
2/76	MAGAZYN	12,46
SUMA		599,79
SUMA ŁĄCZNE		3439,49

SKALA 1:200
SZKOŁA PODSTAWOWA NR 66 W BYDGOSZCZY
RZUT I PIĘTRA

P.H.U. Taros - Pracownia Projektowa

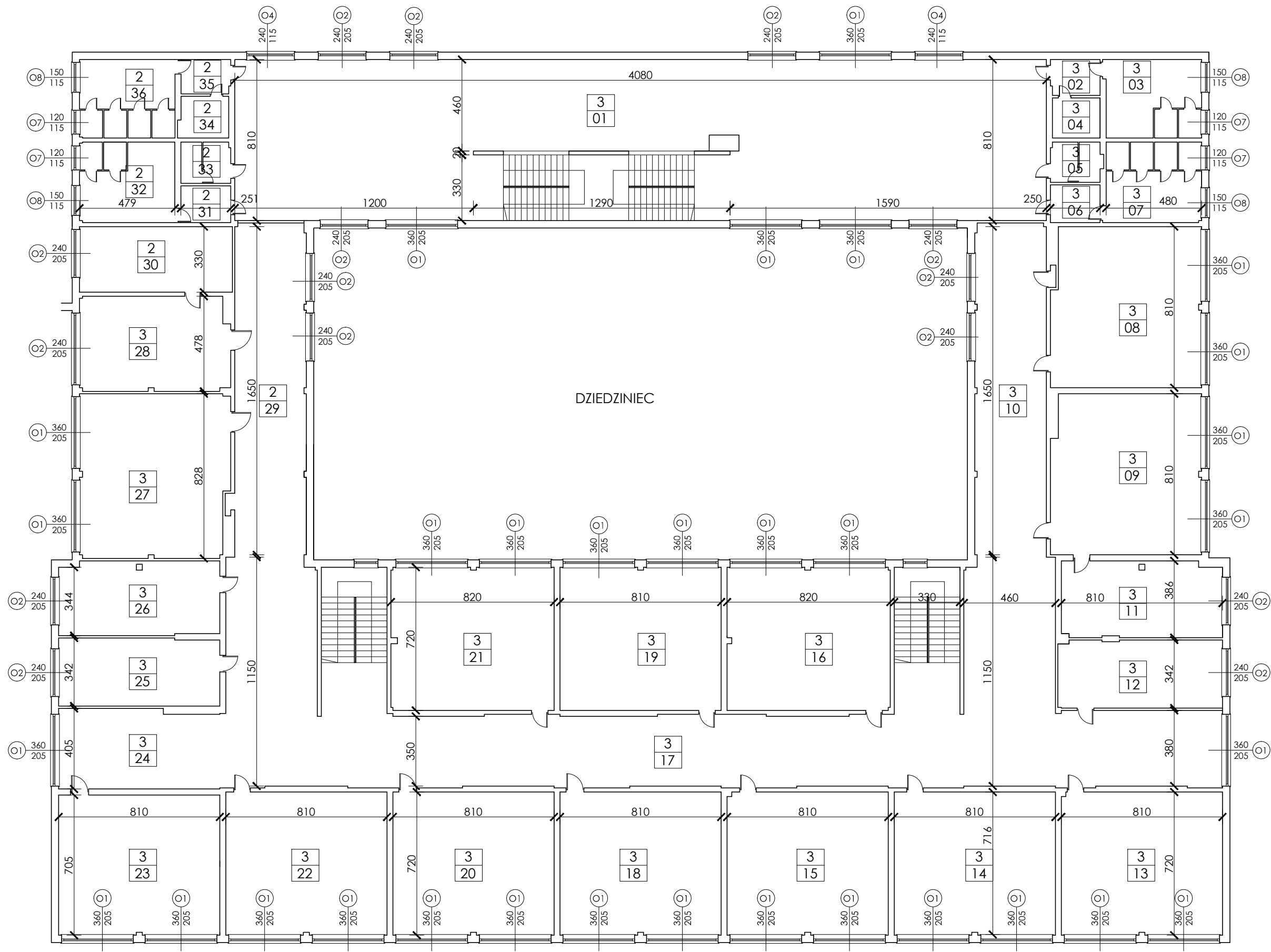
temat: DODZIENIE WRAZ Z PRZEBUDOWĄ INFRASTRUKTURY TECHNICZNEJ BUDYNKU SZKOŁY PODSTAWOWEJ NR 66 W BYDGOSZCZY

adres: SZKOŁA PODSTAWOWA NR 66 UL. BERLINGA 3 85-796 BYDGOSZCZ, OZ.NR EW. 321.325 OBRĘB 337

rysunek: RZUT I PIĘTRA/ INWENTARYZACKA

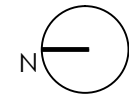
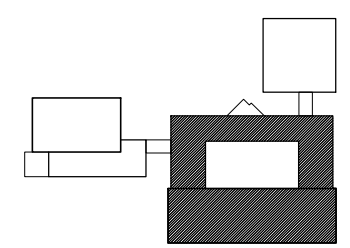
zespół projektowy: arch. Marta Thiel
arch. Adam Pochyński

nr archiwalny 2015/03
05.2016 r.
branża: architektura
skala 1:200
A/03

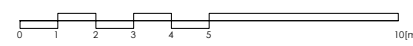


ZESTAWIENIE POMIESZCZEŃ- II PIĘTRA


NR	NAZWA POMIESZCZENIA	POW. (m²)
3/01	KOMUNIKACJA	330.48
3/02	TOALETA	4.52
3/03	TOALETA	18.96
3/04	TOALETA	4.84
3/05	TOALETA	5.17
3/06	TOALETA	4.75
3/07	TOALETA	19.44
3/08	SALA LEKCYJNA	60.24
3/09	SALA LEKCYJNA	60.61
3/10	KOMUNIKACJA	59.40
3/11	POM.POMOCNICZE	30.72
3/12	POM.POMOCNICZE	28.12
3/13	SALA LEKCYJNA	58.32
3/14	SALA LEKCYJNA	58.32
3/15	SALA LEKCYJNA	58.32
3/16	SALA LEKCYJNA	59.04
3/17	KOMUNIKACJA	300.40
3/18	SALA LEKCYJNA	58.32
3/19	SALA LEKCYJNA	58.32
3/20	SALA LEKCYJNA	58.32
3/21	SALA LEKCYJNA	59.04
3/22	SALA LEKCYJNA	58.28
3/23	SALA LEKCYJNA	57.06
3/24	KOMUNIKACJA	31.95
3/25	POM.SOCJALNE	27.47
3/26	GABINET	29.89
3/27	SALA LEKCYJNA	61.37
3/28	SALA LEKCYJNA	35.57
3/29	KOMUNIKACJA	59.40
3/30	POM.POMOCNICZE	26.17
3/31	TOALETA	4.64
3/32	TOALETA	19.40
3/33	TOALETA	5.22
3/34	TOALETA	5.04
3/35	TOALETA	4.32
3/36	TOALETA	18.96
SUMA		1840.39



SZKOŁA PODSTAWOWA NR 66 W BYDGOSZCZY
RZUT II PIĘTRA
SKALA 1:200



P.H.U. Taros - Pracownia Projektowa

 nr archiwalny 2015/03	temat: DOCIEPLENIE WRAZ Z PRZEBUDOWĄ INFRASTRUKTURY TECHNICZNEJ BUDYNKU SZKOŁY PODSTAWOWEJ NR 66 W BYDGOSZCZY		
	adres: SZKOŁA PODSTAWOWA NR 66 UL. BERLINGA 3 85-796 BYDGOSZCZ, DZ.NR EW. 32/1,32/5 OBRĘB 337		
	rysunek: RZUT II PIĘTRA/ INWENTARYZACJA		
	zespół projektowy: arch. Marta Thiel arch. Adam Pochylski		
05.2016 r.	branża: architektura	skala 1:200	A/04