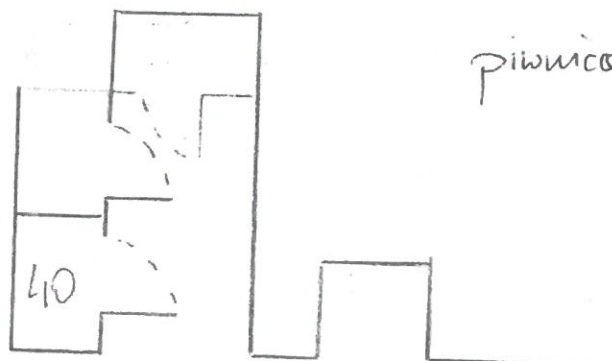
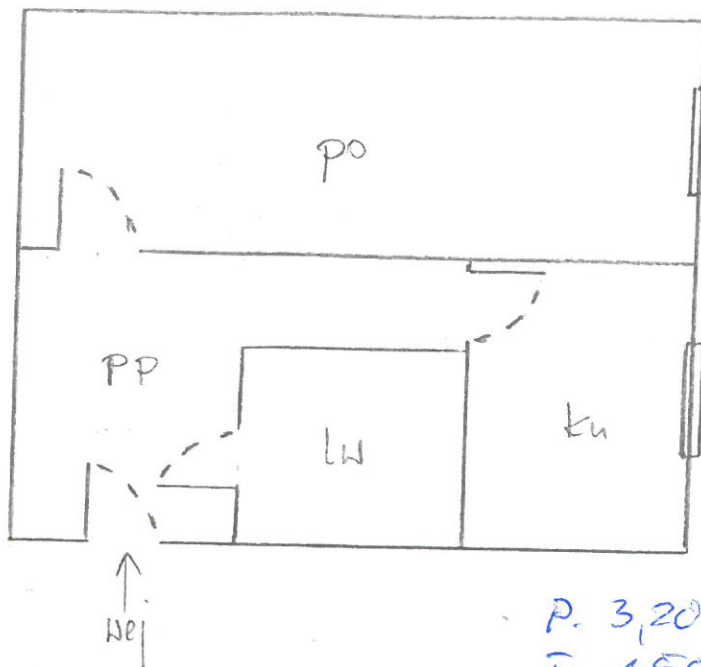


## Szkic lokalu/pomieszczenia z objaśnieniami

Zielonogórska 25B/40



P. 3,20 x 4,75

L. 1,50 x 2,25

piwnice

pp. 1,18 x 3,24 + 0,89 x 0,64

k. 0,9 x 1,0 + 3,24 x 1,80

lw. 2,50

ODDZIAŁ EKSPLOATACJI BUDYNKÓW NR 5  
Z-ca Kierownika

inż. Sebastian Olesiński

Na szkicu należy oznaczyć poszczególne pomieszczenia, drzwi, okna i połączenia z korytarzem.  
(W przypadku lokali wielokondygnacyjnych należy zastosować dodatkowe arkusze na szkic każdej kondygnacji)

Sporządzając szkic lokalu/pomieszczenia oraz wypełniając niniejszy Protokół, należy stosować wyłącznie określenia typów pomieszczeń zawartych w załączniku do Protokołu zdawczo-odbiorczego lokalu mieszkalnego/ socjalnego/ pracowni twórcy/ zamiennego/ użytkowego/ pomieszczenia tymczasowego.