

Data: 22.08.2017	Praca nr:	Pogoda: sucho	Operator: Tomasz Borowski	Numer sekcji: 1	Właściciel: MWiO
Obecny: Mateusz Olszewski	Pojazd: Jumper	Kamera: DIGIMAX	Nastawiać:	Wyczyszczone: Tak	Poziom:

Ulica od studni:	Śniadeckich	Mapa nr 1	Od studni:	S106SN70S
Ulica do studni:		Mapa nr 2	Do studni:	S106SN71S
Miasto:	Grudziądz	Wideo nr:	Długość sekcji:	24,82 m
Dzielnica:	Strzemięcín	Nośnik nr 1:	Długość runy:	

Powód inspekcji:	inspekcja kontrolna	Kształt:	Kolo
Rodzaj sekcji:	Sanitarna	Średnica/Wysokość:	300,00 mm
Rok ułożenia:		Materiał:	Beton
Materiał okładziny:		Długość inspekcji:	

Uwagi:	Mercedes-Miasko,Schubring
--------	---------------------------

1:210	Pozycja	Kod	Obserwacja	MPEG	Zdjęcie	Poziom
	4.07	BBAB	Niezależne drobne korzenie, Zmniejszenie przekroju poprzecznego: 1 %, od 12 do 12 godz.		1_1A	
	6.87	BBAA	Korzeń zbity, Zmniejszenie przekroju poprzecznego: 5 %, na 9 godz.		1_2A, b	
	16.03	BDA	Zdjęcie ogólne, od 12 do 12 godz.		1_3A	
	24.06	BBAA	Korzeń zbity, Zmniejszenie przekroju poprzecznego: 40 %, od 12 do 12 godz.		1_4A	
	24.82	BDCA	Rezygnacja z inspekcji, Przeszkoda		1_5A, b	



Zdjęcia z inspekcji / Inspekcja:: 1

Miasto: Grudziądz	Ulica: Śniadeckich	Data:	Numer sekcji: 1	Numer pracy:
-----------------------------	------------------------------	-------	---------------------------	--------------



Zdjęcie: 1_1A
4,07m, Niezależne drobne korzenie, Zmniejszenie przekroju poprzecznego: 1 %, od 12 do 12 godz.



Zdjęcie: 1_2A
6,87m, Korzeń złoty, Zmniejszenie przekroju poprzecznego: 5 %, na 9 godz.



Zdjęcie: 1_2B
6,87m, Korzeń złoty, Zmniejszenie przekroju poprzecznego: 5 %, na 9 godz.



Zdjęcie: 1_3A
16,03m, Zdjęcie ogólne, od 12 do 12 godz.

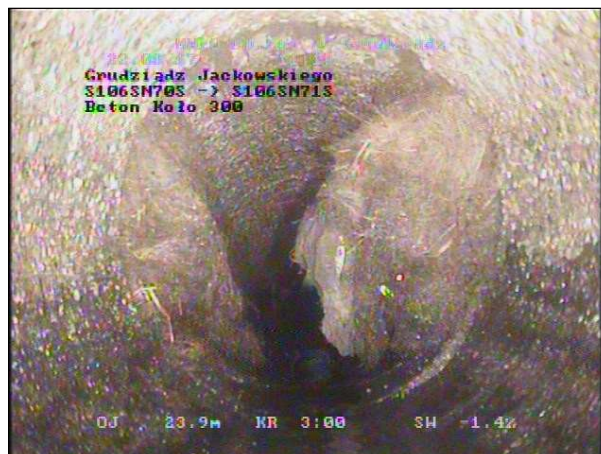


Zdjęcia z inspekcji / Inspekcja:: 1

Miasto: Grudziądz	Ulica: Śniadeckich	Data:	Numer sekcji: 1	Numer pracy:
-----------------------------	------------------------------	-------	---------------------------	--------------



Zdjęcie: 1_4A
 24,06m, Korzeń zbity, Zmniejszenie przekroju poprzecznego:
 40 %, od 12 do 12 godz.



Zdjęcie: 1_5A
 24,82m, Rezygnacja z inspekcji, Przeszkoda



Zdjęcie: 1_5B
 24,82m, Rezygnacja z inspekcji, Przeszkoda



MWIO Sp. z o.o.
Hallera 79
Grudziądz
Tel. Nr: 564504961
Fax Nr: 564504966
Email: kanalizacja@mwio.pl

Raport z inspekcji / Inspekcja:: 1

Data: 22.08.2017	Praca nr:	Pogoda: sucho	Operator: Tomasz Borowski	Numer sekcji: 3	Właściciel: MWIO
Obecny: Mateusz Olszewski	Pojazd: Jumper	Kamera: DIGIMAX	Nastawiać:	Wyczyszczone: Tak	Poziom:

Ulica od studni: Śniadeckich	Mapa nr 1	Od studni: S106SN71S
Ulica do studni:	Mapa nr 2	Do studni: S106SN70S
Miasto: Grudziądz	Wideo nr: 43/2017(05)	Długość sekcji: 5,96 m
Dzielnica: Strzemięcín	Nośnik nr 1:	Długość rury:

Powód inspekcji: inspekcja kontrolna	Kształt: Koło
Rodzaj sekcji: Sanitarna	Średnica/Wysokość: 300,00 mm
Rok ułożenia:	Materiał: Beton
Materiał okładziny:	Długość inspekcji:

Uwagi: Mercedes-Miąsko, Schubring
--

1:60	Pozycja	Kod	Obserwacja	MPEG	Zdjęcie	Poziom
	3,68	BDA	Zdjęcie ogólne, od 12 do 12 godz.		3_1A	
	5,73	BAO	Kanał uszkodzony, Grunt widoczny przez wadę		3_2A, b	
	5,96	BDCA	Rezygnacja z inspekcji, Przeszkoda		3_3A, b	



MWIO Sp.zoo
 Hallera 79
 Grudziądz
 Tel. Nr: 564504961
 Fax Nr: 564504966
 Email: kanalizacja@mwio.pl

Zdjęcia z inspekcji / Inspekcja:: 1

Miasto: Grudziądz	Ulica: Śniadeckich	Data:	Numer sekcji: 3	Numer pracy:
-----------------------------	------------------------------	-------	---------------------------	--------------



Zdjęcie: 3_1A
 3,68m, Zdjęcie ogólne, od 12 do 12 godz.



Zdjęcie: 3_2A
 5,73m, Kanał uszkodzony, Grunt widoczny przez wadę



Zdjęcie: 3_2B
 5,73m, Kanał uszkodzony, Grunt widoczny przez wadę



Zdjęcie: 3_3A
 5,96m, Rezygnacja z inspekcji, Przeszkoda



MWIO Sp. z o.o.
 Hallera 79
 Grudziądz
 Tel. Nr: 564504961
 Fax Nr: 564504966
 Email: kanalizacja@mwio.pl

Zdjęcia z inspekcji / Inspekcja:: 1

Miasto: Grudziądz	Ulica: Śniadeckich	Data:	Numer sekcji: 3	Numer pracy:
-----------------------------	------------------------------	-------	---------------------------	--------------



Zdjęcie: 3_3B
 5,96m, Rezygnacja z inspekcji, Przeszkoda