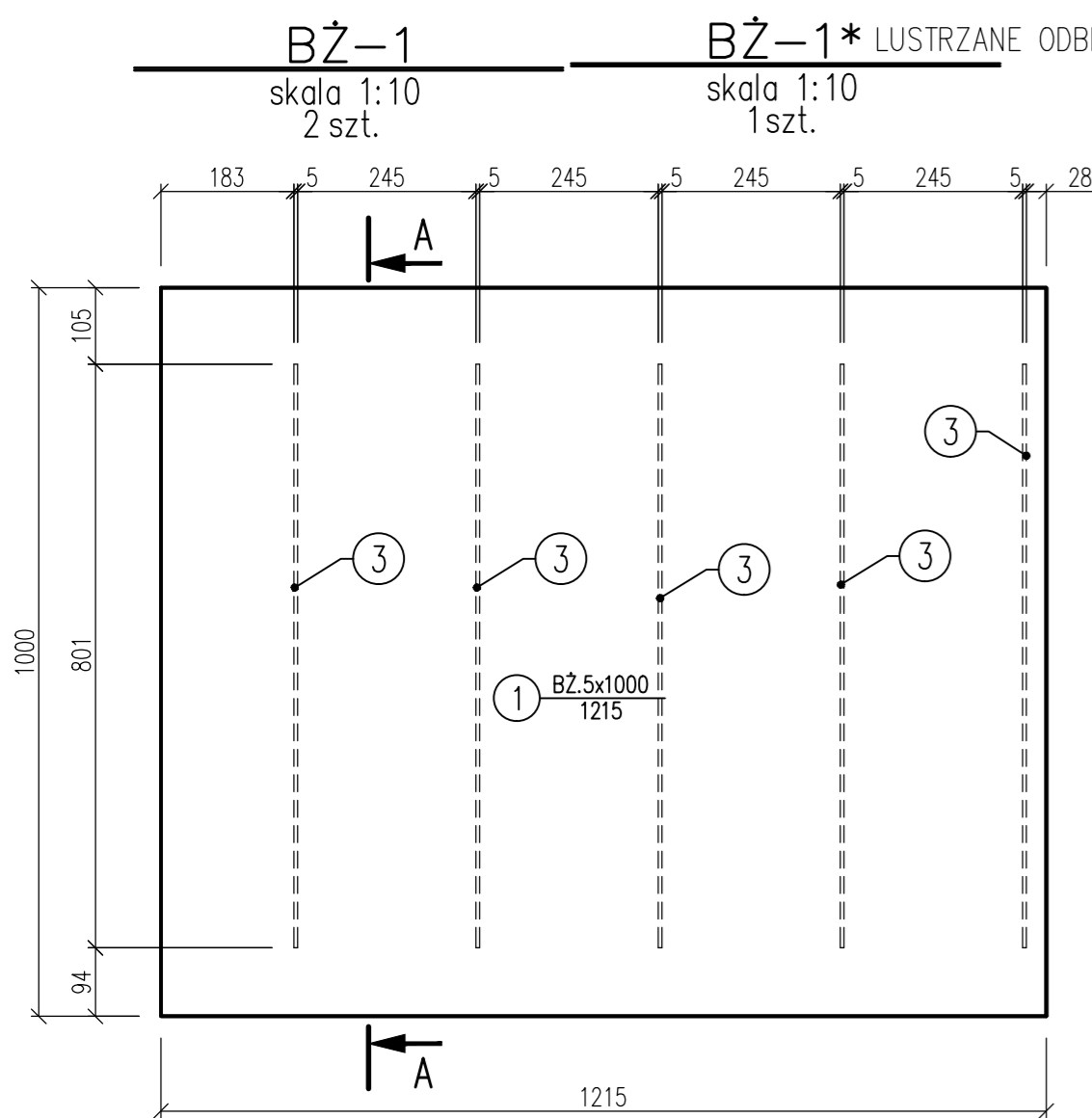
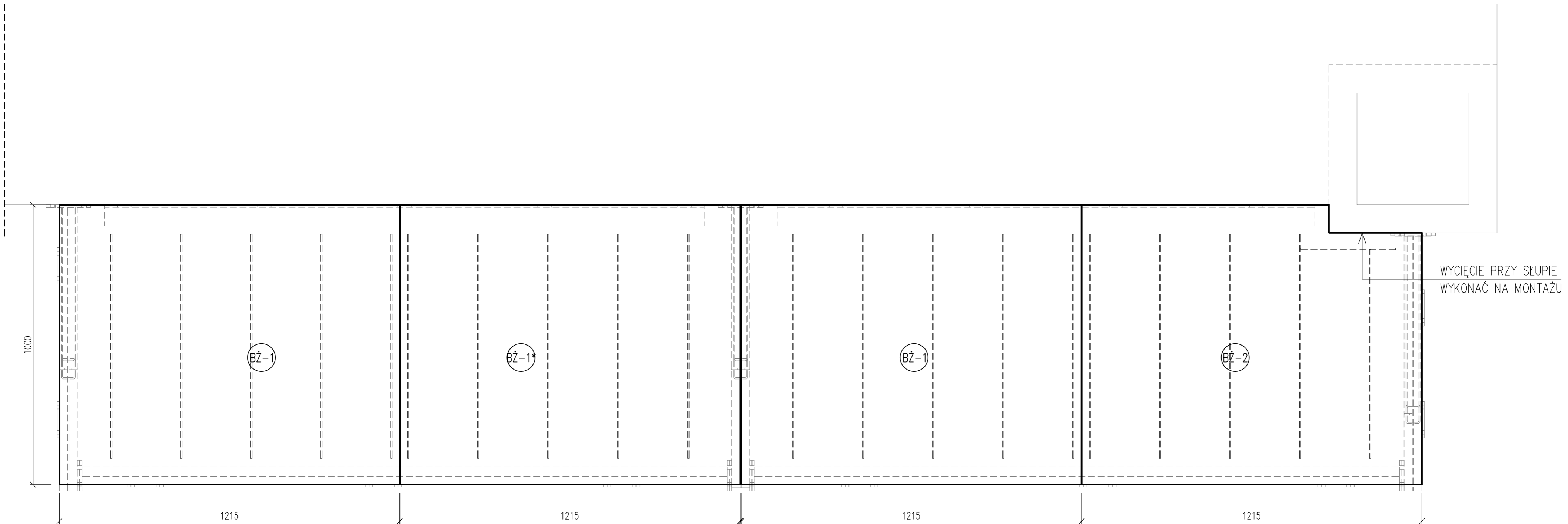
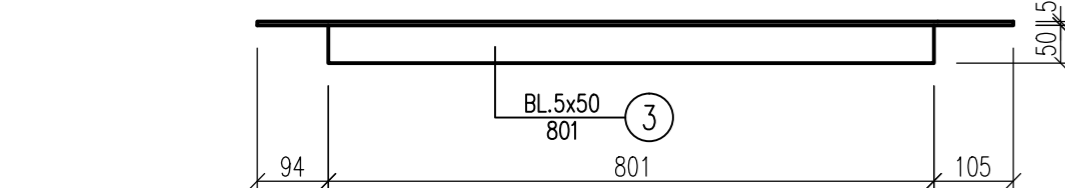


# Rozmieszczenie blach żeberkowych na podeście

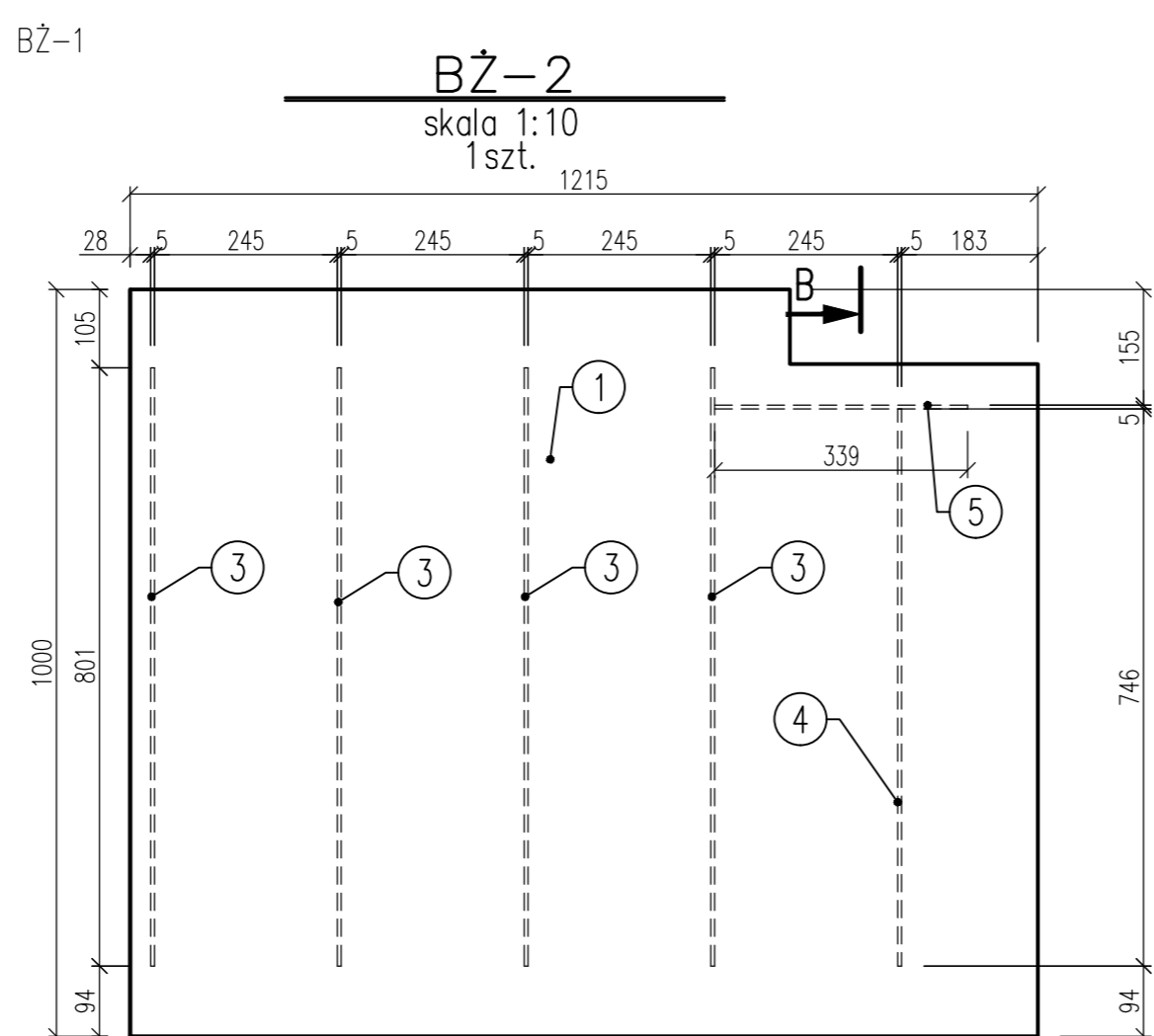
skala 1:10



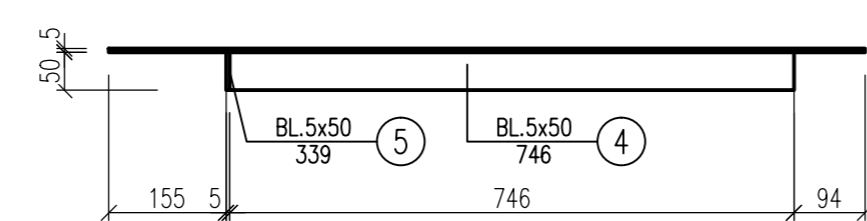
Przekrój A-A  
skala 1:10



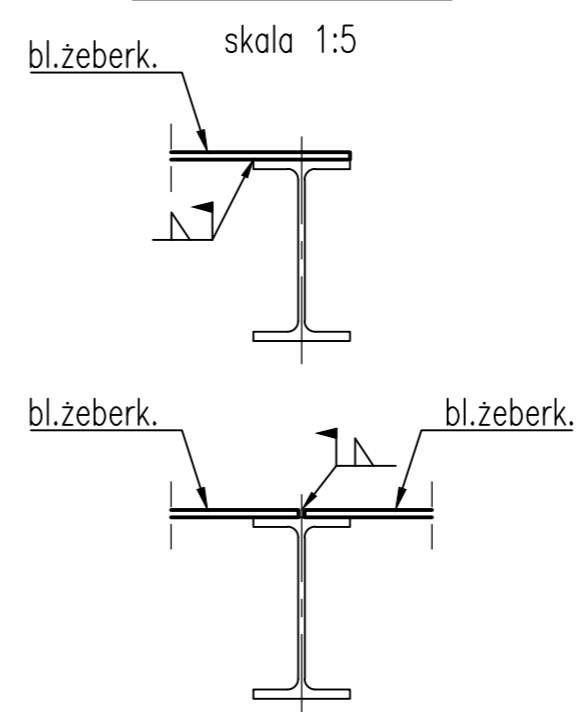
BŻ-1\* LUSTRZANE ODBICIE BŻ-1  
skala 1:10  
1 szt.



Przekrój B-B  
skala 1:10



## Szczegół spawania blach żeberk. do dwuteownika



1. STAL S235
2. Spoiny nieopisane należy wykonać jako:
  - pachwinowe dwustronne o grubości  $a=0,5g$  cieńszego elementu
  - pachwinowe jednostronne o grubości  $a=0,7g$  cieńszego elementu
  - spoiny czołowe o grubości cieńszego spośród spawanych elementów
3. Klasa konstrukcji EXC2.
4. Warunki wykonania i odbioru konstrukcji wg PN-EN-1090-2.
5. Zabezpieczenie antykorozyjne - elementy malowane.
6. Żeberka o kształcie owalnym

WYKAZY STALI PROFILOWEJ								
POZ.	LICZBA	OPIS	DLUGOSC	CIEZAR JEDN.	CIEZAR 1 szt.	CIEZAR CALKOWITY	MATERIAL	UWAGI
[szt.]			[mm]	[kg]	[kg]	[kg]		
ELEMENT: BŻ-1 - 2 szt.								
1	1	BŻ.5x1000	1215	41.4	50.3	50.3	S235JR	
3	5	BL.5x50	801	2	1.6	8	S235JR	
RAZEM [kg]:						58.3		x 2szt. = 116.6
ELEMENT: BŻ-2 - 1 szt.								
1	1	BŻ.5x1000	1215	41.4	50.3	50.3	S235JR	
3	4	BL.5x50	801	2	1.6	6.4	S235JR	
4	1	BL.5x50	746	2	1.5	1.5	S235JR	
5	1	BL.5x50	339	2	0.7	0.7	S235JR	
RAZEM [kg]:						58.9		x 1szt. = 58.9
ELEMENT: BŻ-1* - 1 szt.								
1	1	BŻ.5x1000	1215	41.4	50.3	50.3	S235JR	
3	5	BL.5x50	801	2	1.6	8	S235JR	
RAZEM [kg]:						58.3		x 1szt. = 58.3
RAZEM [kg]:						58.3		TOTAL: 233.8

Faza / Phase:	PROJEKT WYKONAWCZY		Numer projektu / Project Number:	PW-08/03/2024
Skala / Scale:	1:5, 1:10	Format:	A2	
Tytuł rysunku / Drawing Title:	BLACHY ŻEBERKOWE BŻ-1			Numer rysunku / Drawing Number:
				08.24-PW-06.01
				Rewizja:
				00

Zamawiający Client: Cementownia "ODRA" S.A. ul. Budowlanych 9 45-005 Opole

Zadanie inwestycyjne Project: **BUDOWA PODESTU DLA OBSŁUGI PODAJNIKA WIBRACYJNEGO OFAMA I SEPARATORA MAGNETIX**

Obiekt: Cementownia "ODRA" S.A. ul. Budowlanych 9 45-005 Opole  
HALA NAPEŁDÓW MŁYŃNÓW

Projektował / Designed by:	mgr inż. Marcin Świą	Nr upr. / License:	SLK/8799 / P8K/r19	Podpis / Signature:	<i>Świą</i>
Sprawił / Checked by:	mgr inż. Piotr Bednarek	KUP/0051 / PWBK/r16		Podpis / Signature:	<i>Bednarek</i>
Opracował / Drawn by:	inż. Joanna Kępa			Podpis / Signature:	<i>Kępa</i>

WSZELKIE PRAWA ZASTRZEŻONE ALL RIGHTS RESERVED

Data Date: 03.2024

**INWESTOR**  
Biuro Projektowe Budownictwa Przemysłowego i Ogólnego "INWESTOR"  
Spółka Cywilna Z.Urbaniak i S-ka  
PL - 42-200 Częstochowa ul. Worcella 36  
tel. (034) 324 77 94 fax (034) 361 03 10  
www.inwestor-urbaniak.pl  
e-mail: inwestor@inwestor-urbaniak.pl