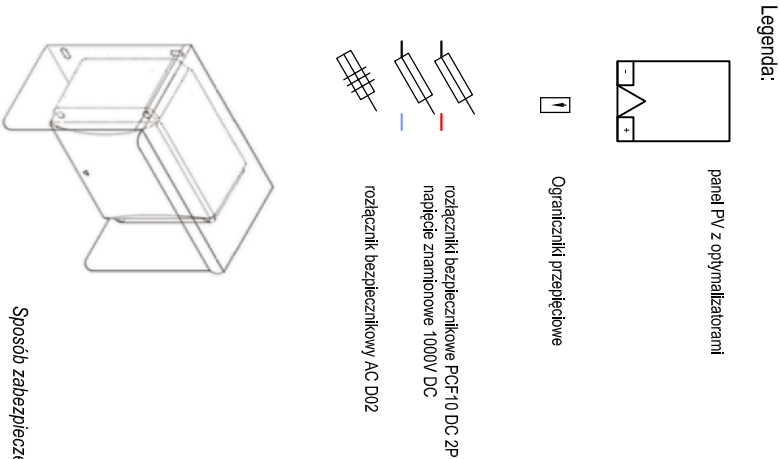
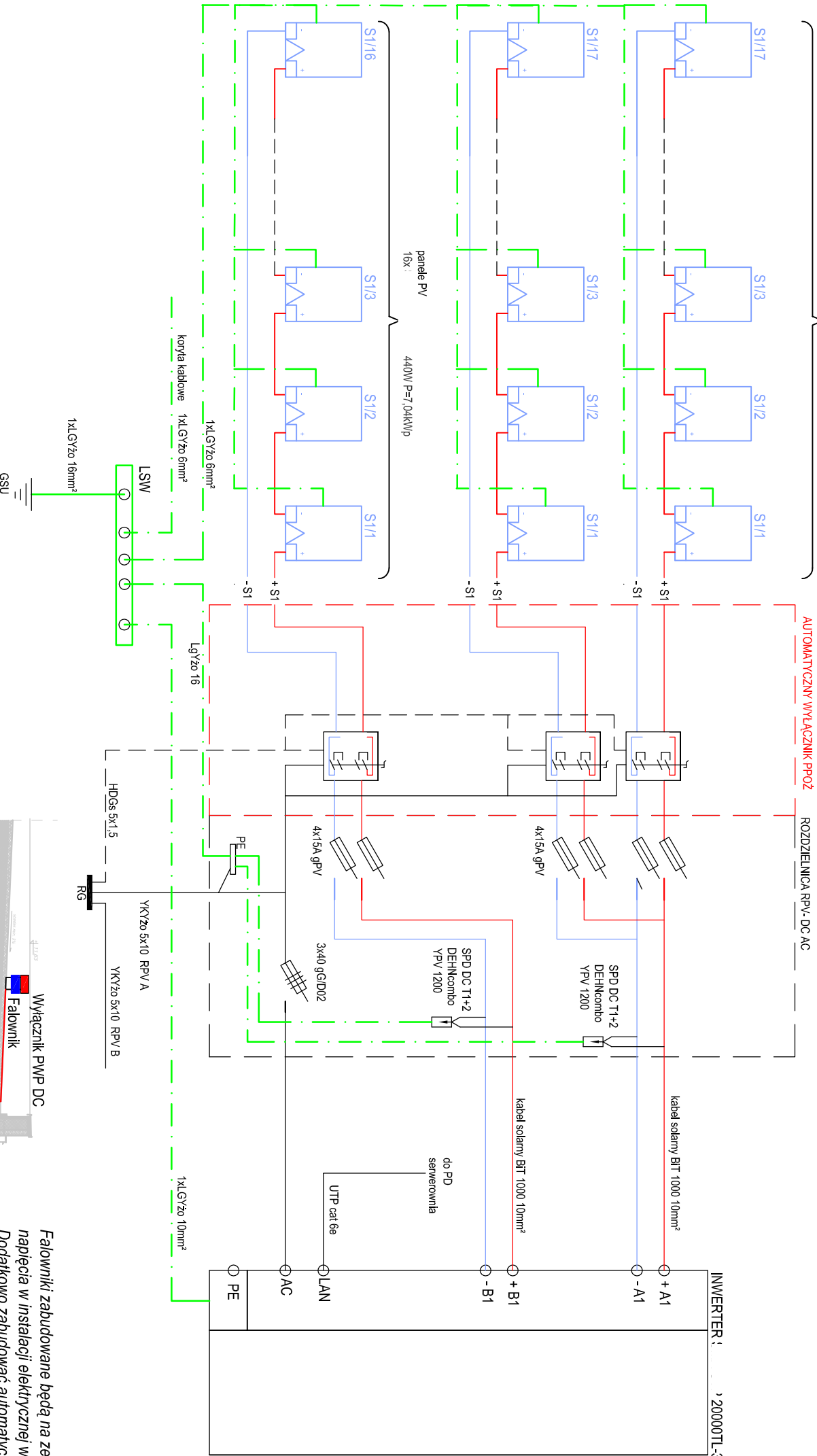
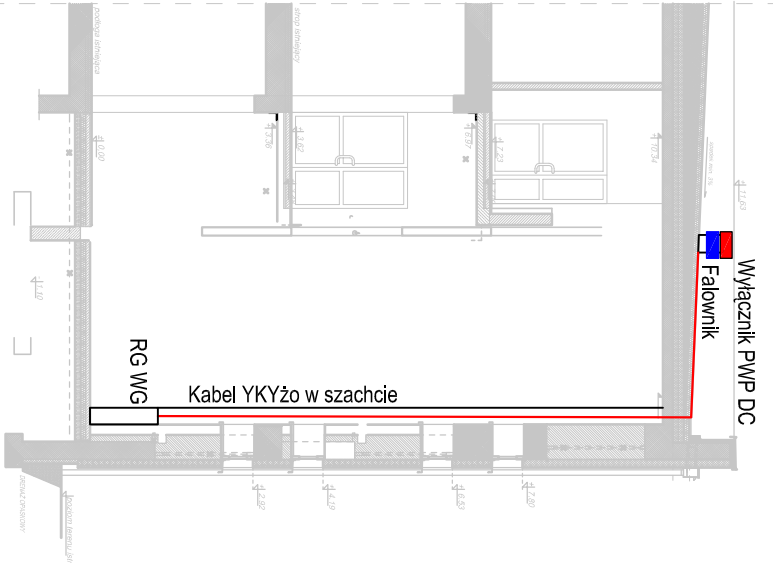
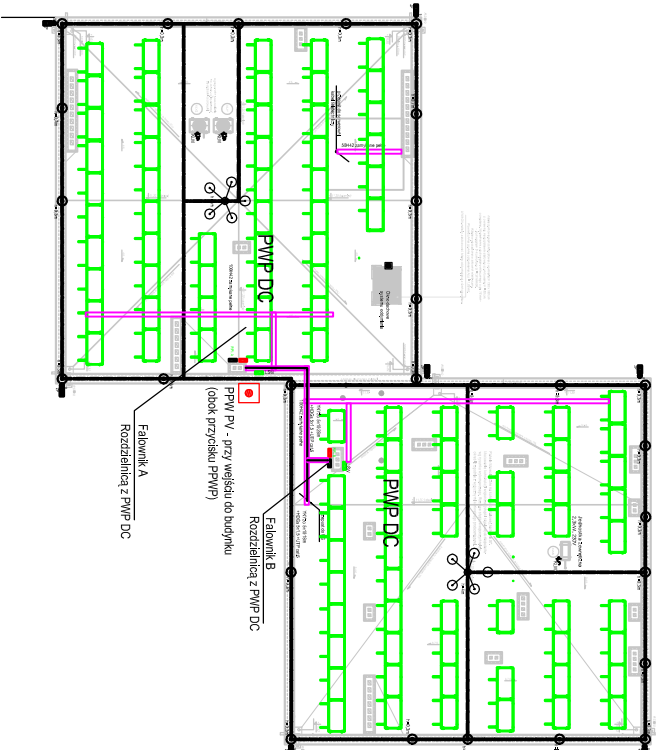


Schemat instalacji PV - instalacja A i B



Falowniki zabudowane będą na zewnątrz strefy pożarowej (na dachu razem z panelami PV) Falownik po zaniku napięcia w instalacji elektrycznej wyłączy stronę AC  
Dodatkowo zabudować automatyczny wyłącznik przeciwpożarowy wyłącznik strony DC  
w obudowie min IP65, działający automatycznie po zaniku zasilania w rozdzielni głównej.  
Każdy panel wyposażać w optymalizator mocy zapewniający odłączenie przy wyłączeniu zasilania sieci.



Usytuowanie instalacji fotowoltaicznej z falownikami i wyłącznikiem proż DC

Połączenie instalacji falownika z rozdzielnią główną, RG

JEDYNOŚĆ PROJEKCYJNA:		PROJEKT:	
BIP		Schemat instalacji PV	
BIP		Projekt budowlany do zmiany pozwolenia na przebudowę i termomodernizację budynku przy ul. Wrocławskiej 2 w Jastrzęblu - Źródło (pozwolenie na budowę znak Ar.6740.179.2019 nr 248/19 z dnia 10.06.2019r.).	
LOKALIZACJA:		PROJEKTANT:	
dz. nr 376/2, ul. Wrocławska 2, 44 - 335 Jastrzębie - Źródło		mgr inż. Tomasz Lach	
INWESTOR:		MIASTO JASTRZĘBIE - ŹRÓDŁO	
al. J. Piłsudskiego 60, 44-335 Jastrzębie - Źródło		Budynek administracji publicznej.	
INWENIENCI:		DATA:	
3/2019		kwiecień 2021r.	
SYMBOL:		WYKRES:	
-		E19.	