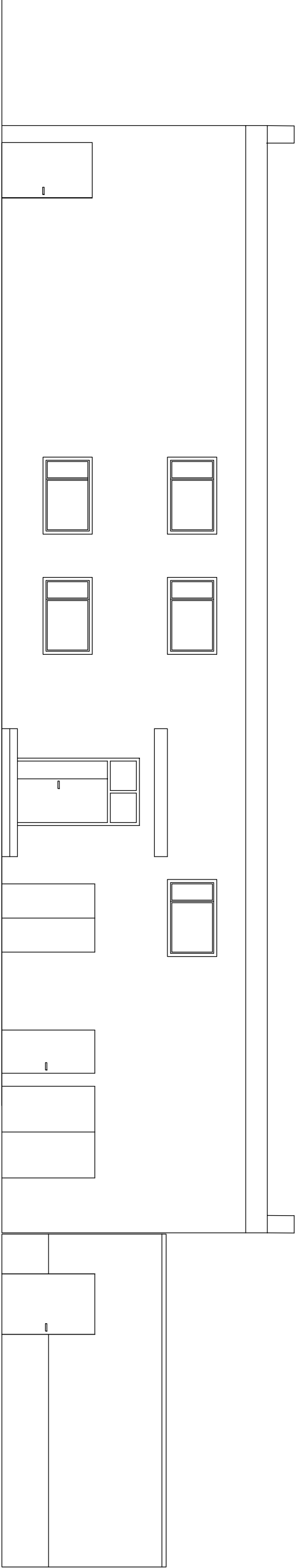
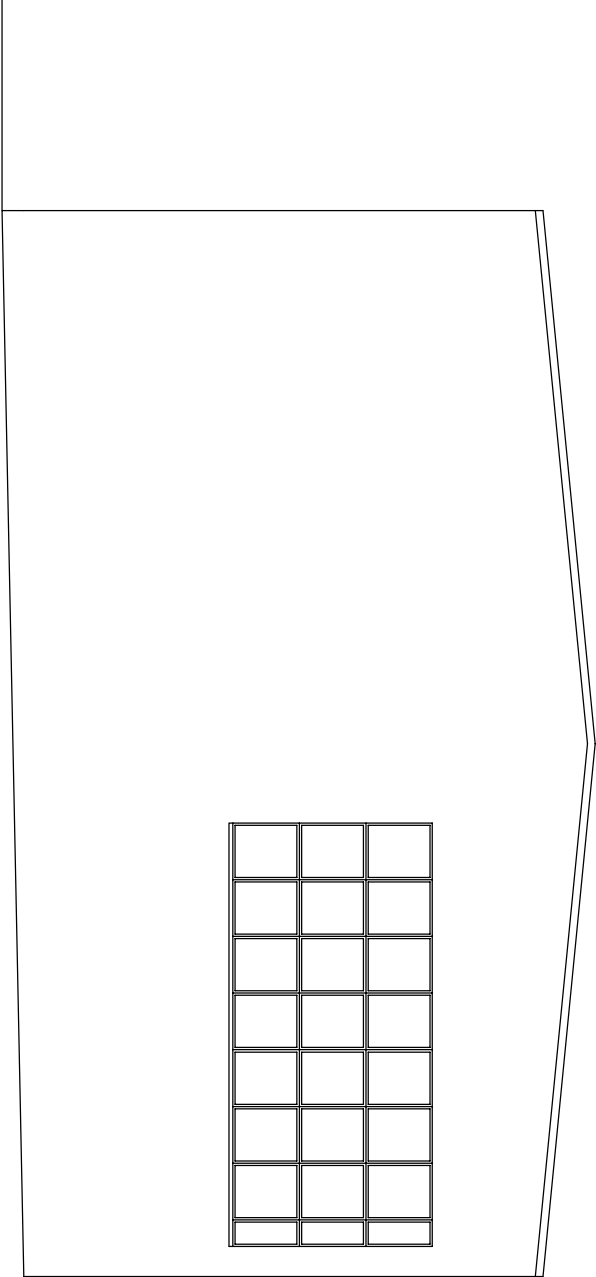


ELEWACJA POŁUDNIOWA



ELEWACJA PÓŁNOCNA



ELEWACJA WSCHODNIA

INWENTARYZACJA - ELEWACJE - SKALA 1 : 100

SOSAK & SOSAK		ul. Żelazna 2, 10712 Oleśn	
b i u r o a r c h i t e k t o n i c z n e		tel. (89) 5240240, tel./fax (89) 5240202	
nazwa projektu:		sosa&si kosm.pl www.sosobroctwieko.pl	
rozbudowa Nowego Budynku Szpitala A o skrzydło północne wraz z podbudową i przebudową Budynku Kolejowni nr 31 na terenie Uniwersyteckiego Szpitala Klinicznego w Oleśynie.			
adres:		ul. Woszczońska 30, 10-082 Oleśn	
zamawiający:		Uniwersytecki Szpital Kliniczny w Oleśynie, 10-082 Oleśn, ul. Woszczońska 30	
branża:		ARCHITEKTURA	
branża:		STADIUM: INWENTARYZACJA DO CELÓW PROJEKTOWYCH	
branża:		KOTOWNIA NR 31 - ELEWACJE	
projekt wykonał:		SKALA 1:100	
mgr inż. arch. STANISŁAW SOSAK, upr. bud. Nr 152/77/OI			
CZŁONEK IZBY ARCHITEKTÓW WWA-024, specjalność ARCHITEKTURA			
mgr inż. arch. ANNA DĄBKOWSKA - SOSAK, upr. bud. Nr 141/87/OI			
CZŁONEK IZBY ARCHITEKTÓW WWA-025, specjalność ARCHITEKTURA			
projekt opracował:		15	
mgr inż. arch. KAROLINA CZYZ			
EWA WANDEL			
projekt sprawdził:		nr rysunku	
mgr inż. arch. JĘDRZY BOROŃSKI, upr. bud. Nr 722/58 z dat. 30.1			
CZŁONEK IZBY ARCHITEKTÓW WWA-046, specjalność ARCHITEKTURA		04.10.2018r	
PRAWA AUTORSKIE ZASTRZEŻONE			