

Przedmiotem zamówienia jest wykonanie części ogrodzenia terenu przedszkola w Występie.

### 1. Istniejące zagospodarowanie terenu

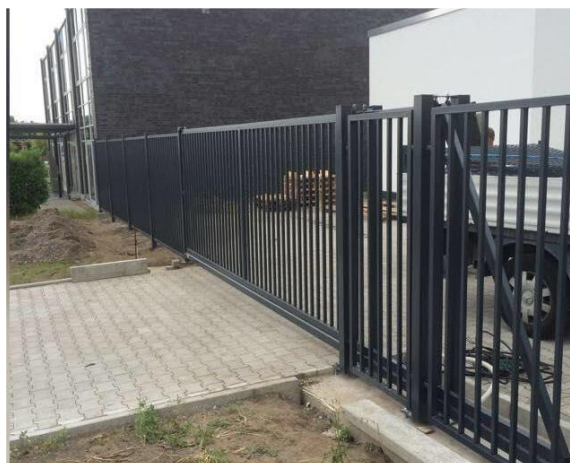
W części działki o nr 227/3, której dotyczy niniejsze opracowanie, zlokalizowany jest obecnie plac zabaw dla dzieci przedszkolnych. Teren otacza ogrodzenie z paneli z ram stalowych wypełnionych siatką stalową na słupkach stalowych z bramą i furtką w zużyтым stanie technicznym. Wzdłuż budynku przedszkola oraz przez środek obszaru placu zabaw przebiegają chodniki z kostki betonowej, posiadającej ubytki i spękania. Na placu zainstalowane są urządzenia zabawowe oraz inne elementy małej architektury w zużyтым stanie technicznym. Pozostała część obszaru opracowania porośnięta jest zielenią (trawą, krzewami oraz drzewami).

### 2. Elementy zagospodarowania terenu przeznaczone do likwidacji

Istniejące ogrodzenie placu przy przedszkolnym wraz z bramą oraz furtką należy przeznaczyć do demontażu.

### 3. Ogrodzenie terenu przedszkola

Projektuje się ogrodzenie terenu przedszkola wys. 150 cm na fundamentach w formie osobnych stóp fundamentowych dla każdego słupka według dokumentacji systemowych ogrodzeń panelowych. Ogrodzenie o słupkach stalowych z profili zamkniętych, z przęsłami o wysokości 120 cm (w min. punkcie). Wypełnienie ogrodzenia z przęseł z profili zamkniętych, wypełnionych szczelkami pionowymi z profili zamkniętych 1x5 cm. Odległości między pionowymi szczelkami palisady maks. 12 cm. nawiązująca do istniejącego ogrodzenia przy boisku (w załączeniu poglądowe zdjęcia realizacji) . Ogrodzenie o konstrukcji i wykończeniu nie stwarzającym zagrożenia dla bezpieczeństwa uczniów oraz osób korzystających z terenu, bez ostro zakończonych elementów. Elementy ogrodzenia ocynkowane ogniowo i malowane proszkowo na kolor antracyt.



Rozstaw osi słupków 250 cm. Słupki utwierdzone w monolitycznym fundamencie betonowym. Możliwość zastosowania podmurówki (cokół) z prefabrykowanych elementów betonowych w rozwiązaniu systemowym wys. 25 cm ponad gruntem.

Fundament słupków należy posadowić na gruncie nośnym rodzimym min. 80 cm poniżej istniejącego terenu. Grunt nienośny pod fundament słupków należy zastąpić piaskiem zagęszczonym do stopnia  $IS > 0,95$ . Stopy fundamentowe na słupki stalowe wylewać z betonu B20 (C16/20 - towarowy, z betoniarni). Wybór systemu panelowego należy uzgodnić z Inwestorem przed realizacją.

**UWAGA!** Zaleca się wytyczenie linii nowego ogrodzenia, zgodnie z aktualnym przebiegiem granicy działki.



#### Furtka wejściowa

W ramach zamówienia projektuje się furtkę wejściową na teren przedszkola (od strony wejścia głównego do szkoły o szerokości 100 cm, wys. 150 cm (w min. punkcie) z paneli systemowych, z profili zamkniętych, wypełnionych palisadą o parametrach ogrodzenia opisanych powyżej. Furtkę należy wyposażyć w zamek z wkładką patentową i klamki dwustronne.