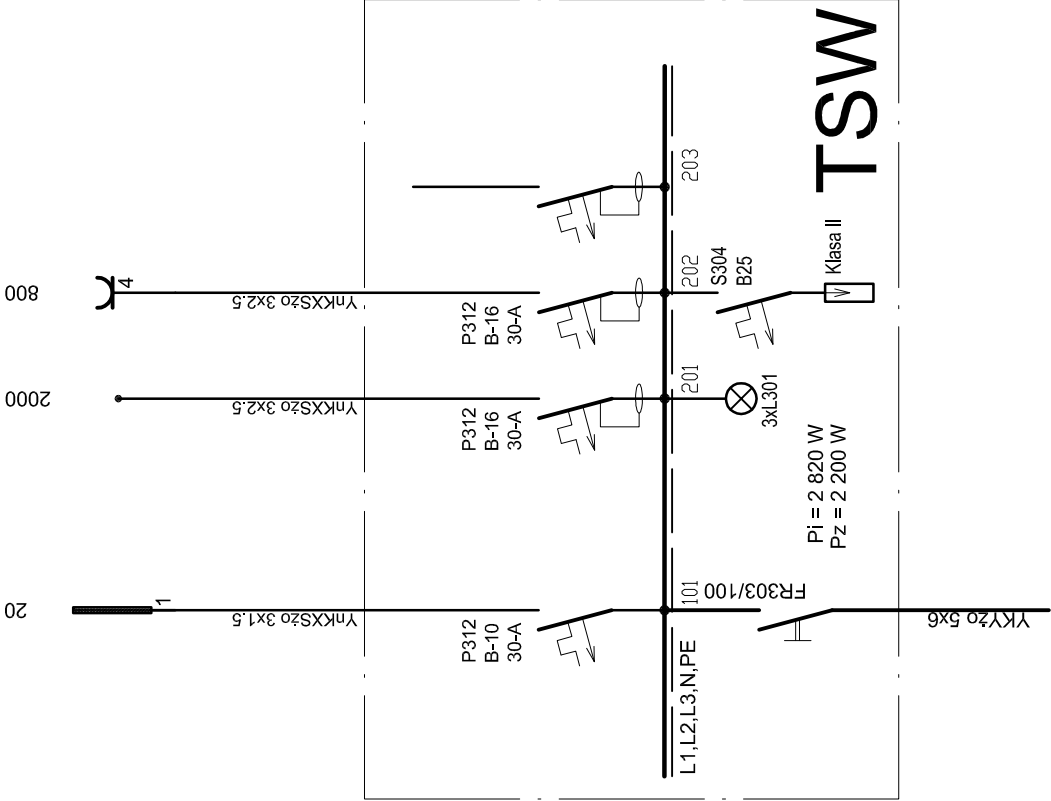


panel dystrybucyjny



JEDNOSTKA PROJEKTOWA	C+HO aR s.c.
adres:	ul.Sowińskiego 24/lp 70-236 Szczecin
telefony:	t / f : + 4 8 9 1 4 3 3 1 4 4 4 ,
PROJEKT:	ROZBUDOWA ODDZIAŁU LECZNICZO REHABILITACYJNEGO W GRĘBANINIE O NOWY BUDYNEK WRAZ Z ŁĄCZNIKIEM I ZAGOSPODAROWANIEM TERENU. ORAZ GABINETÓW LEKARSKICH.
ADRES:	63-604 GRĘBANIN ul.POTWOROWSKIEGO
NR EWIDENCYJNY DZIAŁKI:	666; OBREB 0003 gmina BARANÓW
INWESTOR:	POWIAT KĘPIŃSKI ul. KOŚCIUSZKI 5 63600 KĘPNO
FAZA:	PROJEKT TECHNICZNY (WYKONAWCZY)
PROJEKTANT:	inż. Zbigniew Grzegorzewski upr. proj. nr 104/83/Ktw w specjalności inst. elektr.
SPRAWDZAJĄCY:	mgr inż. Piotr Maintok upr. proj. nr SLK/0791/P00E/05 w specjalności inst. elektr.
TYTUŁ RYSUNKU: TABLICA ROZDZIELCZA TSW SCHEMAT IDEOWY 0.4/0.23 kV AC.	
DATA:	LISTOPAD 2021
NR RYSUNKU:	IE-20
NR STRONY:	