

## LEGENDA:

### BRANŻA DROGOWA

- proj. os
- proj. krawężnik jezdni
- proj. krawężnik drogowy betonowy
- proj. krawężnik drogowy wtopiony
- proj. obrzeże chodnikowe 8x30
- proj. pobocze
- proj. nawierzchnia z betonu asfaltowego
- proj. zatoki autobusowe z kostki betonowej
- proj. nawierzchnie z kostki granitowej
- proj. chodniki z kostki betonowej
- proj. zjazdy z kostki betonowej gr. 8 cm
- proj. zjazdy z betonu asfaltowego
- proj. wyspy dzielące z kostki betonowej gr. 8 cm
- proj. powierzchnie obsiane trawą
- proj. rowy drogowe
- proj. przepusty

### BRANŻA INSTALACYJNA - OŚWIETLENIE

- proj. słupy oświetleniowe

### ORGANIZACJA RUCHU

- proj. oznakowanie planowe

Z upoważnienia  
Komendanta Stołecznego Policji

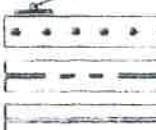


ist. B-33 - istn. oznakowanie do przestawienia



ist. A-18

- istn. oznakowanie do pozostawienia w tej samej lokalizacji



- projektowana balustrada U-11a

- projektowane oznakowanie poziome cienkowarstwowe

- istniejące oznakowanie poziome

Znaki umieszczone w odl. większej niż 2,0 m od krawędzi jezdni należy umieścić na wysięgniku przy zachowaniu wymogu skrajni ruchu pieszego i rowerowego

### INWESTOR:

Wójt Gminy Klembów  
ul. Gen. F. Żymirskiego  
85-205 Klembów

### JEDNOSTKA PROJEKTOWANIA:

„PROJ-BUD” FIRMA PROJEKTOWO-BUDOWL.  
ul. Wolności 18  
tel.: 502-130-168; 603-81-81-82; Tel./fax: 78-00-17

### NAZWA OBIEKTU BUDOWLANEGO:

Rozbudowa skrzyżowania drogi wojewódzkiej nr 634 z drogą gminną  
w miejscowości Krzywica, Gmina Klembów

### ADRES:

woj. mazowieckie, powiat wołomiński, Gm. Klembów

### STADIUM:

PROJEKT STAŁEJ  
ORGANIZACJI RUCHU

### BRANŻA:

DROGOWA

### TYTUŁ RYSUNKU:

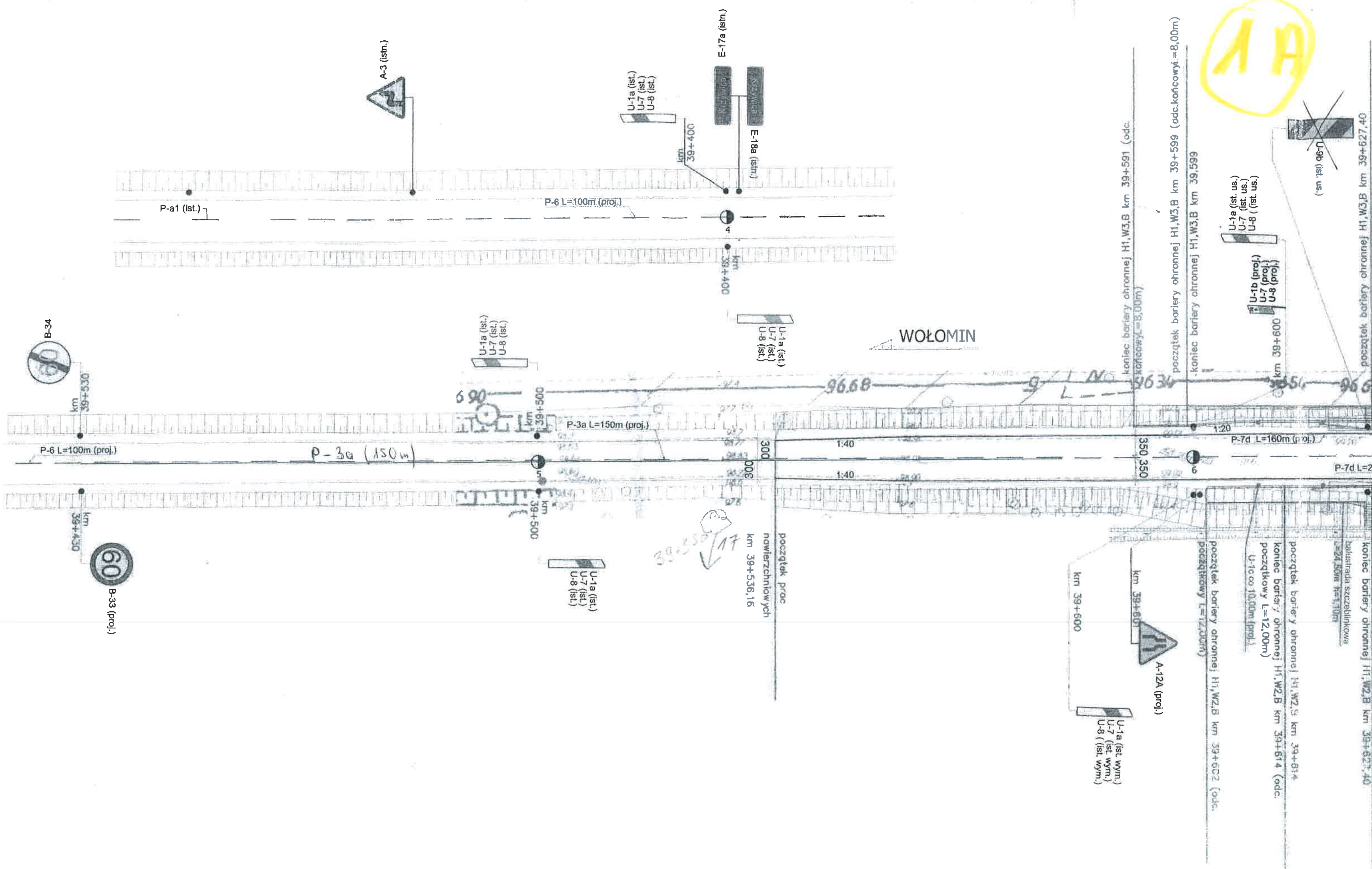
Projekt organizacji ruchu

### SKALA:

1:50

STANOWISKO:	IMIĘ I NAZWISKO:	SPECJALNOŚĆ:	NR UPRAWNIENI:	PODPIS:
Projektant	Janusz Urban	Konstrukcyjno - budowlana	96/90/W.1.	
Sprawdzający	Tomasz Mikołajuk	Droguwa	LUB/0017/POOD/12	
DATA:	Kwiecień 2022		NR RYSUNKU:	2

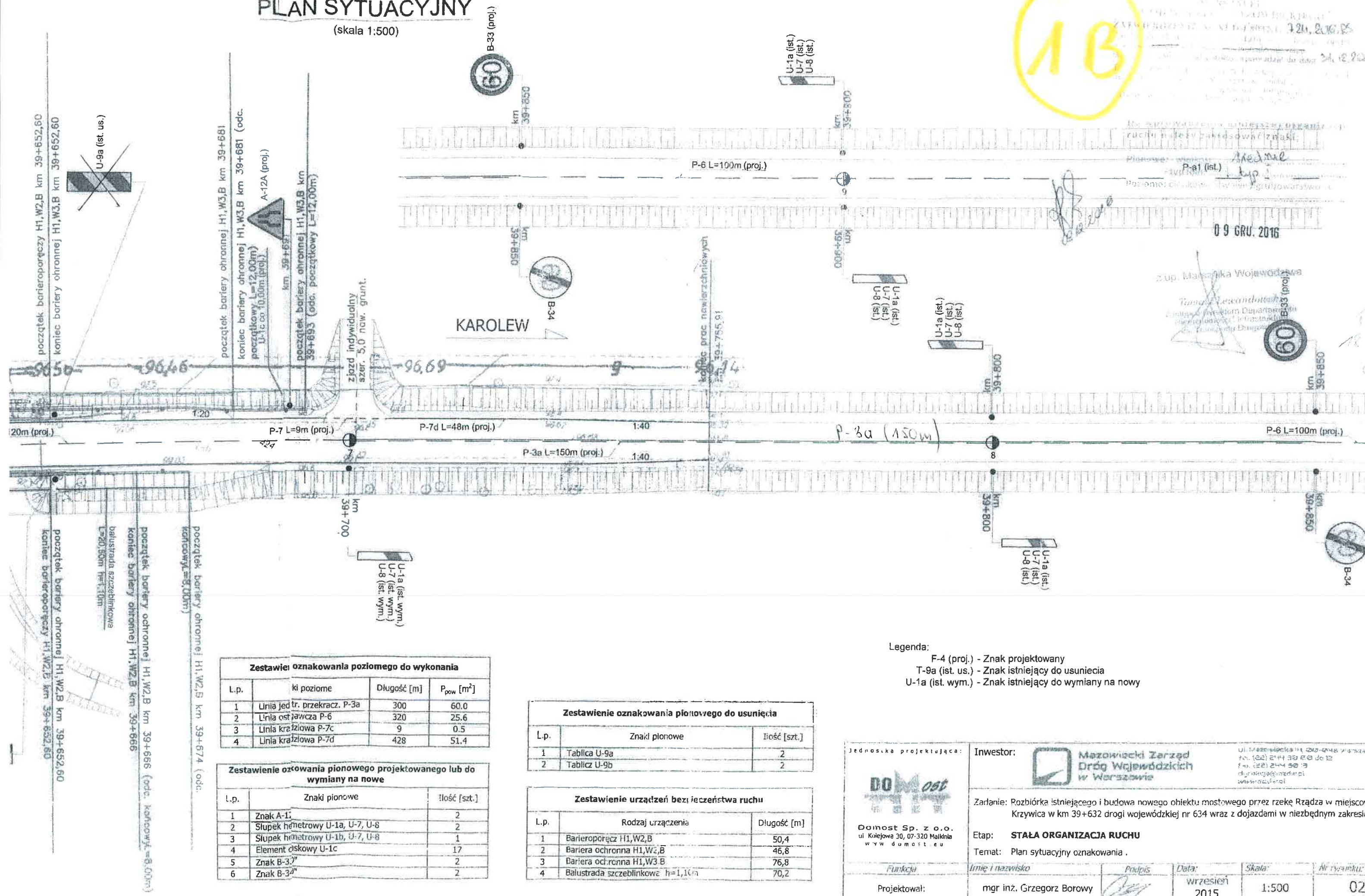






# PLAN SYTUACYJNY

(skala 1:500)



## Legenda:

F-4 (proj.) - Znak projektowany

T-9a (ist. us.) - Znak istniejący do usunięcia

U-1a (ist. wym.) - Znak istniejący do wymiany na nowy

Zestawienie oznakowania poziomego do wykonania			
L.p.	kl. poziome	Długość [m]	P <sub>pow</sub> [m <sup>2</sup> ]
1	Linia jed. tr. przekracz. P-3a	300	60,0
2	Linia ost. jawcza P-6	320	25,6
3	Linia kraźniowa P-7c	9	0,5
4	Linia kraźniowa P-7d	428	51,4

Zestawienie oznakowania pionowego projektowanego lub do wymiany na nowe		
L.p.	Znaki pionowe	Ilość [szt.]
1	Znak A-1	2
2	Słupki hełmetyrowe U-1a, U-7, U-8	2
3	Słupki hełmetyrowe U-1b, U-7, U-8	1
4	Element oszkowy U-1c	17
5	Znak B-3	2
6	Znak B-3d	2

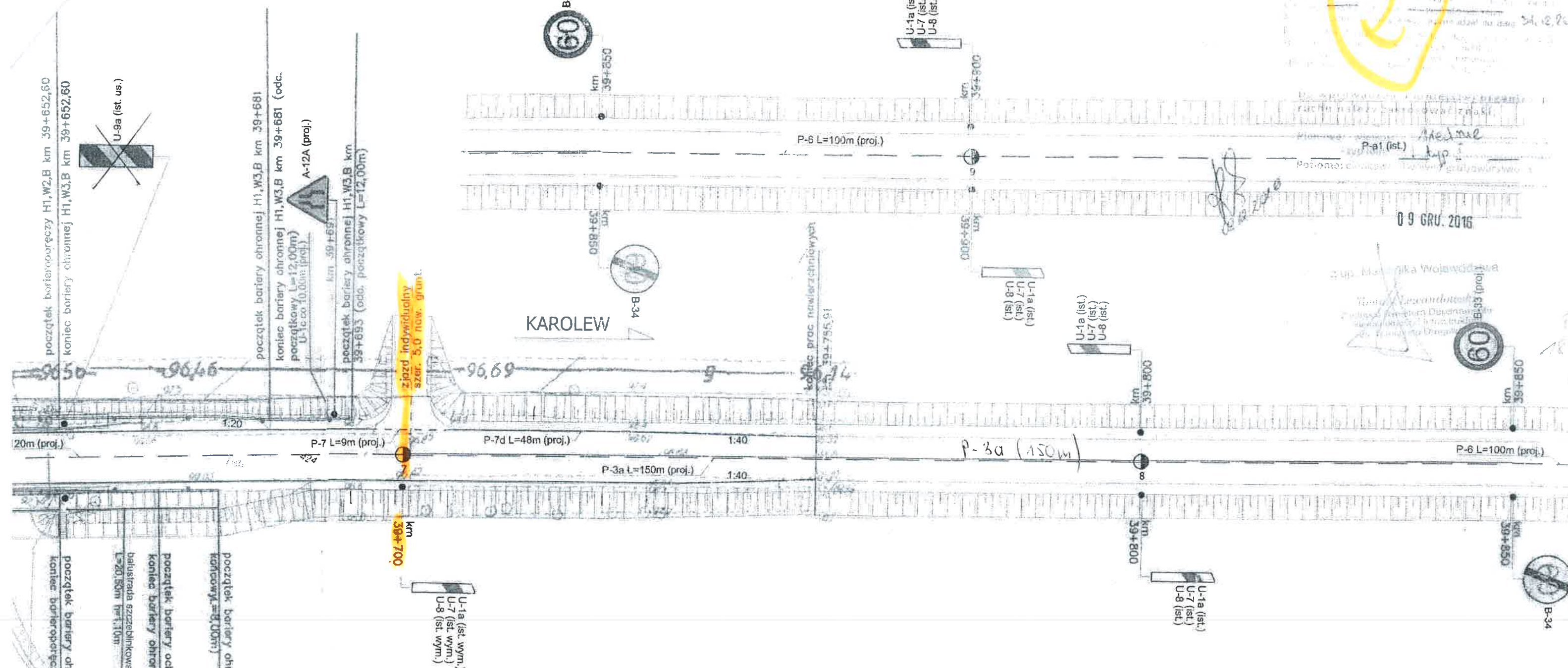
Zestawienie oznakowania pionowego do usunięcia		
L.p.	Znak pionowe	Ilość [szt.]
1	Tablica U-9a	2
2	Tablica U-9b	2

Zestawienie urządzeń bez ujeczestwa ruchu		
L.p.	Rodzaj urządzenia	Długość [m]
1	Barieroporecz H1,W2,B	50,4
2	Bariera ochronna H1,W2,B	46,8
3	Bariera ochronna H1,W3,B	76,8
4	Balustrada szczeblinkowa h=1,10m	70,2

Jednostka projektująca:	Investor:	Mazowiecki Zarząd Dróg Wojewódzkich w Warszawie			
Domost Sp. z o.o. ul. Kolejowa 30, 07-320 Małkinia www.domost.eu		Zadanie: Rozbiórka istniejącego i budowa nowego obiektu mostowego przez rzekę Rządza w miejscowości Krzywica w km 39+632 drogi wojewódzkiej nr 634 wraz z dojazdami w niezbędnym zakresie			
Etap: STAŁA ORGANIZACJA RUCHU		Temat: Plan sytuacyjny oznakowania			
Funkcja:	Imię i nazwisko:	Podpis:	Data:	Skala:	Nr rysunku:
Projektował:	mgr inż. Grzegorz Borowy		wrzesień 2015	1:500	02





(skala 1:500)



U-1a (ist. wym.) - Znak istniejący do wymiany na nowy

Zestawienie oznaczania pionowego projektowanego lub do wymiany na nowe		
l.p.	Znaki pionowe	Ilość [szt.]
1	Znak A-1 <sup>a</sup>	2
2	Słupek hełmowy U-1a, U-7, U-8	2
3	Słupek hełmowy U-1b, U-7, U-8	1
4	Element osłowy U-1c	17
5	Znak B-3 <sup>a</sup>	2
6	Znak B-3d <sup>a</sup>	2

Zestawienie urządzeń bez ieczeństwa ruchu		
L.p.	Rodzaj urządzenia	Długość [m]
1	Barieroporęcz H1,W2,B	50,4
2	Bariera ochronna H1,W2,B	46,8
3	Bariera ochronna H1,W3,B	76,8
4	Balustrada szczeblinkowa h=1,16m	70,2

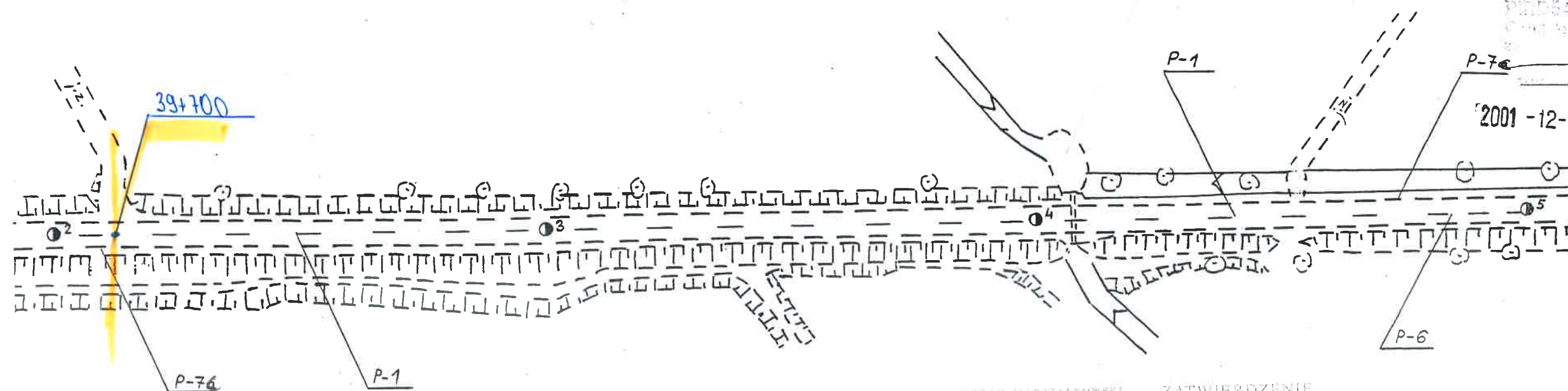
Jednostka projektująca:		Inwestor:	
			
Domost Sp. z o.o. ul. Kolejowa 30, 07-320 Małkonia www.domost.eu		ul. Mazowiecka 14, 02-648 Warszawa tel. (22) 214 30 40 do 12 fax. (22) 244 30 19 dzialajacy@mazowi.pl www.mazowi.pl	
Zadanie: Rozbiórka istniejącego i budowa nowego obiektu mostowego przez rzekę Rządza w miejscowości Krzywica w km 39+632 drogi wojewódzkiej nr 634 wraz z dojazdami w niezbędnym zakresie			
Etap:		<b>STAŁA ORGANIZACJA RUCHU</b>	
Temat:		Plan sytuacji oznakowania.	



**MZDW w Warszawie**  
**Rejon Drogowy Wołomin – Nowy Dwór Maz.**  
**DROGA NR 634**  
**ODC. OD KM 30 + 200 DO KM 30 + 800**

ARKUSZ NR 3

STAROSTWO  
 POWIATU WOŁOMIŃSKIEGO  
 POWIATOWY INSPEKTOR  
 RUCHU DROGOWEGO  
 05-200 Wołomin, ul. Kobyłkowska 1 A  
 tel. 776-19-41



DR. KO. ALKASZAKOWSKI  
 Wydział Ruchu Drogowego  
 ul. Dąbrowska 10/101 Warszawa  
 tel. 776-19-41

ZATWIERDZENIE  
 DT. 5418-5569/2001  
 Ważne do 30.10.2003

Zatwierdza do realizacji projekt - ~~stałej~~ organizacji ruchu  
 w całości - ~~z~~ zmianami wniesionymi na projekcie  
 Termin wprowadzenia niniejszej organizacji ruchu  
 należy zgłosić do tutejszego wydziału

wydział Ruchu Drogowego  
 Komendy Stołecznej Policji  
 projekt ~~czł.~~

~~zabezpieczenia ruchu~~ organizacji ruchu  
 opiniuje pozytywnie ~~negatywnie~~

Z upoważnienia  
 Komendanta Stołecznej Policji  
 w Warszawie

2001-12-18

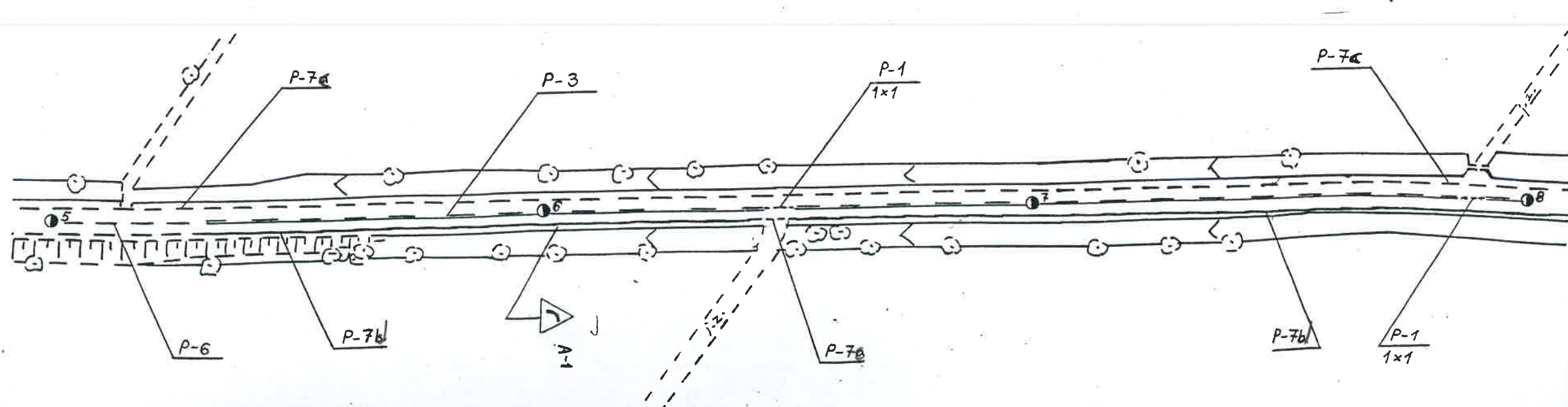
Z-ca DYREKTORA WYDZIAŁU

*Roman Sielecki*

17 GRU. 2001

*[Signature]*

*[Signature]*  
 Wydział Ruchu Drogowego



SKALA 1 : 1 000

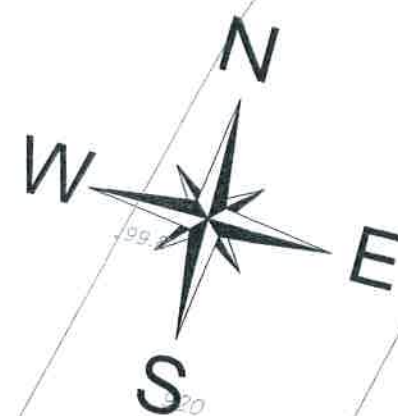
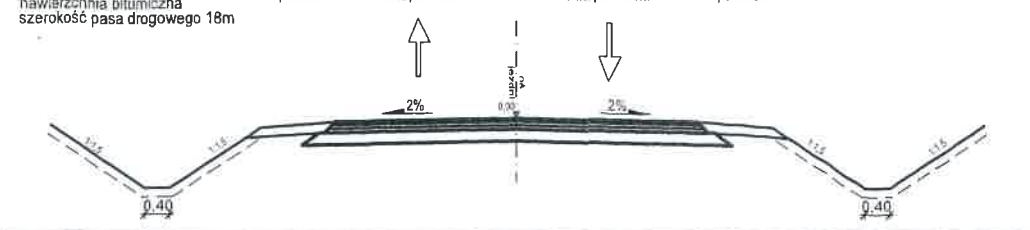
STRONA 3



PRZEKRÓJ NORMALNY - droga wojewódzka nr 634

min. 1,50 3,00 3,00 min. 1,5

pobocze istn. pas ruchu istn. pas ruchu pobocze



UL. JADOWSKA DW 634

98.7  
UL. JADOWSKA DW 634

Proj. przepust drogowy

km 40+200

0,00 = 99,00 n.p.m.

5 mm

istn. U-1a  
istn. U-7  
istn. U-8  
km 40+300

MARZALEK  
WOJEWODZTWA MAZOWIECKIEGO

ZATVIEREDZENIE Nr NI-DS-18022-1 149

Zatwierdził ten plan kierownik i wykonał go w całości w ciągu roku.

Niskiła otrzymała bezwarunkowo prawo do dojścia

Departamento de Normas y Control de la Construcción  
c/472 Wenceslao de R. Rodríguez, 2. 46003 Valencia

...nu należy zasłowoć znaki:

Pionowe - wielkość I  
typ folii I  
2 - 1mm cienka / 1mm gruba / grubość  
Aest. do 100mm

Z up. Marszałka W

Kotłarzyna 17  
Dyrektor Departamentu  
Nieruchomości i Inwestycji



2016-04-01

Memorandum of Understanding

Z up. Marszałka Województwa  
Katarzyna Mieczorek  
Dyrektor Regionalnego  
Nieruchomości

**R. MIKULSKI**  
**SYSTEM SERWIS**  
05-220 Zielonka, ul. Wrzosa 17  
NIP 125 053 55 47 tel. 606 99 52 62  
mail: info.organizacja@interia.pl  
**LIPKA STYCZEN 2015**

SKALA 1:1000

30.08.22

ruchu należy zastosować znaki:

5000



Temat opracowania :		<b>PROJEKT STAŁEJ ORGANIZACJI RUCHU</b> na drodze wojewódzkiej nr 634 w miejscowości Lipka <i>Budowa zjazdu publicznego z drogi wojewódzkiej nr 634 do działki nr ew. 944/19 w miejscowości Lipka</i>	
Tytuł rysunku:		<b>Plan sytuacyjny</b>	
Data :	Sierpień 2021 r.	Skala :	1:1000
Projektant:	mgr inż. Radosław Zwoliński	Nr rysunku:	1