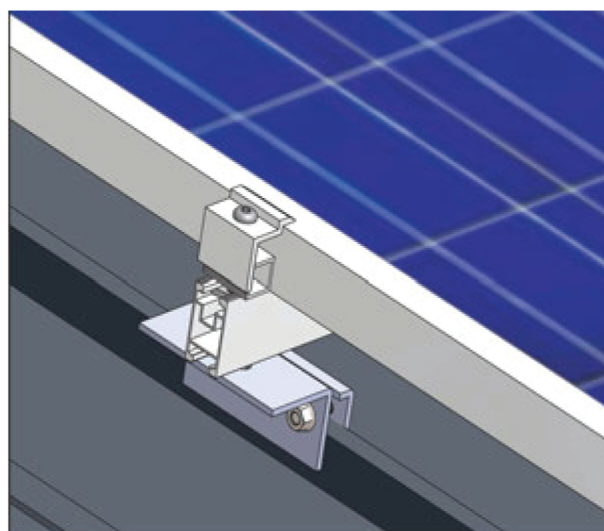
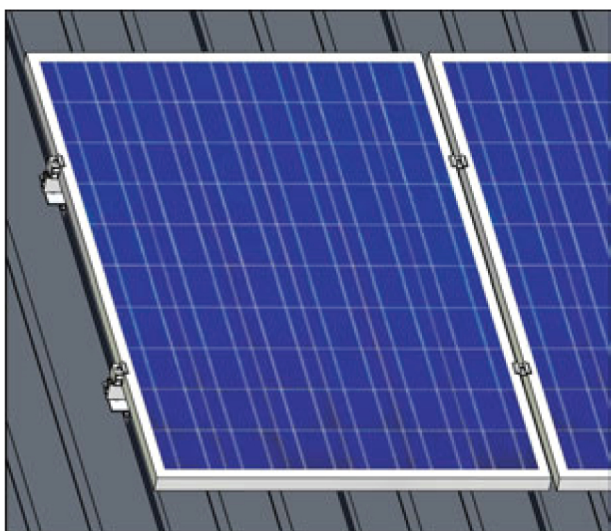


# SYSTEM MOCOWAŃ

## dach skośny, blacha na rąbek



### OPIS PRODUKTU

System mocowań paneli fotowoltaicznych na dach skośny, kryty blachą typu rąbek. Montaż paneli fotowoltaicznych pionowy i poziomy.

#### Waga systemu (1kW): \_\_\_\_\_

szyna SM-50, panel pionowo	20,00 kg
szyna SM-50, panel poziomo	38,50 kg
szyna SM-25X47, panel pionowo	12,50 kg
szyna SM-25X47, panel poziomo	50,00 kg
szyna SM-31x50, panel pionowo	12,50 kg

### SPECYFIKACJA TECHNICZNA

Materiały systemu: aluminium i stal nierdzewna

Orientacja paneli: pionowa i pozioma

Szyna montażowa o długości: 25 i 50 mm

Powierzchnia na dachu: 6,8 m<sup>2</sup>