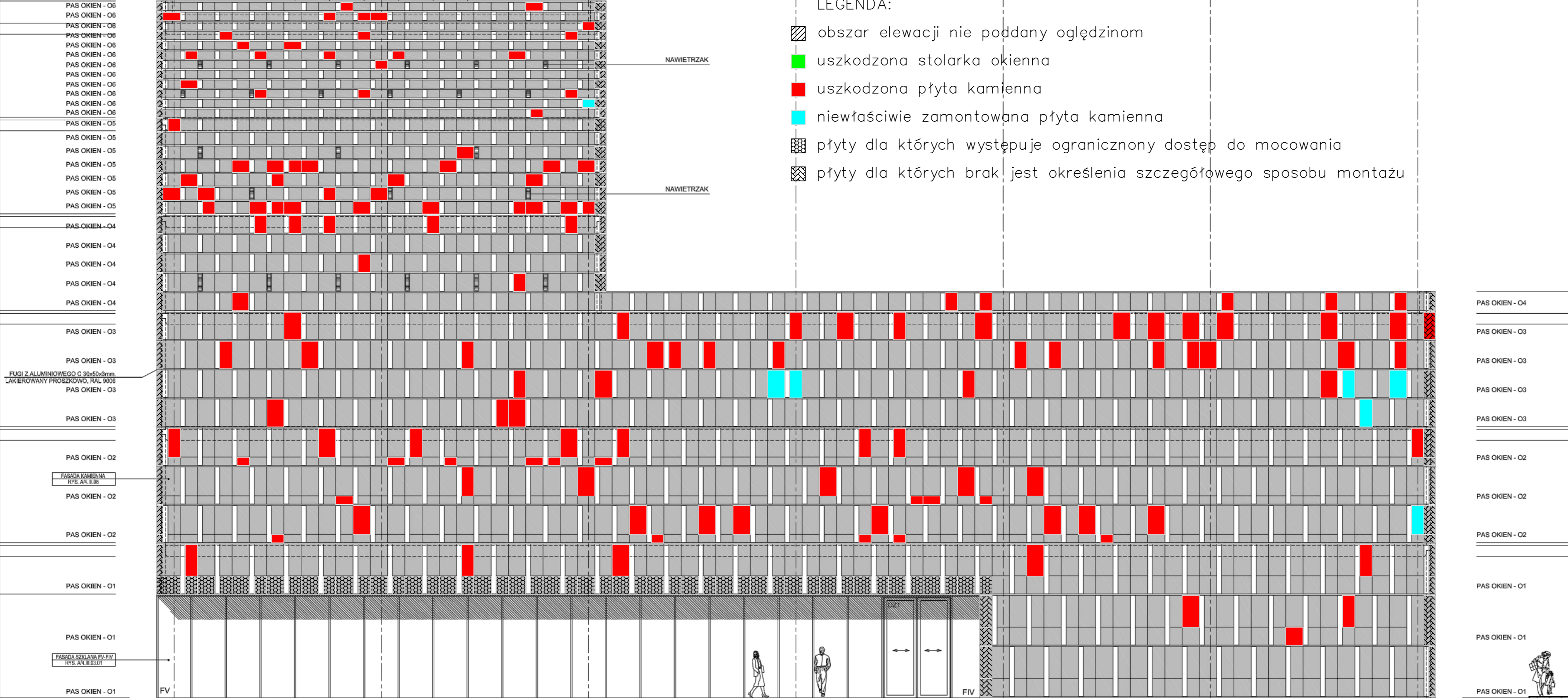


ELEWACJA PÓŁNOCNA

LEGENDA:

- obszar elewacji nie poddany oględzinom
- uszkodzona stolarka okienna
- uszkodzona płyta kamienna
- niewłaściwie zamontowana płyta kamienna
- płyty dla których występuje ograniczony dostęp do mocowania
- płyty dla których brak jest określenia szczegółowego sposobu montażu



NAZWA		Remont elewacji wentylowanej budynku Biblioteki Uniwersytetu Śląskiego CINiBA
TYTUŁ RYSUNKU		ELEWACJA PÓŁNOCNA
INWESTOR	Uniwęrsytęć Śląski w Katowicach ul. Bankowa 12, 40-007 Katowice	NR RYS. 2/2021
PROJEKTANT - BRANŻA ARCHITEKTONICZNA	BARTOSZ MICHAŁSKI	SKALA 1:100
SPRAWDZAJĄCY - BRANŻA ARCHITEKTONICZNA	WOJCIECH ŚNIEŻEK	DATA 08.2021
PROJEKTANT - BRANŻA KONSTRUKCYJNO-BUDOWLANA	ZBIGNIEW JASTRŻĘBSKI	DATA 08.2021
SPRAWDZAJĄCY - BRANŻA KONSTRUKCYJNO-BUDOWLANA	KRYSTIAN GRZESIK	DATA 08.2021