



AKKA Pracownia Architektoniczna
pracownia@akka-architekci.pl
t.12 632 18 53

WYPOSAŻENIE POMIESZCZEŃ
BUDYNKU ADMINISTRACYJNO-BIUROWEGO
PRZY UL. SZPITALNEJ 13 W TARNOWIE

CZĘŚĆ II

INWESTOR: SPECJALISTYCZNY SZPITAL IM. E. SZCZEKLIKA W TARNOWIE
33-100 TARNÓW, UL. SZPITALNA 13

PROJEKTANCI:

mgr inż. arch. Agata Kita Kosowska
Upr. MPOIA 058/2009

mgr inż. arch. Andrzej Kosowski
Upr. MPOIA 011/2004

KRAKÓW, CZERWIEC 2024

EGZ.1	EGZ. 2	EGZ. 3
INWESTOR	INWESTOR	AKKA



AK AKKA Pracownia Architektoniczna
pracownia@akka-architekci.pl
t.12 632 18 53

WYPOSAŻENIE POMIESZCZEŃ
ZDJĘCIA I OPISY

KRAKÓW, CZERWIEC 2024

Zdjęcie nr 1, zestawienie nr: 2.1

Krzeseł pracownicze

Krzeseł / fotel biurowy, obrotowy, tapicerowany na siedzisku, z oparciem ażurowym z siatki lub pełnym, z podłokietnikami. Elementy tapicerowane pianką poliuretanową o gęstości 120kg/m³. Stelaż i nogi krzesła – chrom błyszczący. Kółka twarde z hamulcem. Kolor siedziska: szary, zielony, turkusowy i pomarańczowy.

Możliwość regulacji:

- wysokości siedziska
- odchylania oparcia
- wysokości podłokietników



Zdjęcie nr 2, zestawienie nr: 2.2

Krzesełko dodatkowe

Krzesełko o konstrukcji metalowej w kolorze chrom błyszczący, oparcie i siedzisko – miękkie (pianka), z podłokietnikami. Siedzisko i oparcie w kolorze szarym lub innym – do wyboru, ekoskóra.

Wymiary: ok.45x40cm,
wysokość: ok. 46-48cm,
wysokość z oparciem: ok. 83cm. Stopki filcowe zamontowane na stałe.



Zdjęcie nr 3, zestawienie nr: 2.3

Krzesełko w pomieszczeniach socjalnych

Krzesełko drewniane, o konstrukcji drewnianej z metalowymi elementami, oparcie i siedzisko – z profilowanej sklejki. Kolor: naturalny dąb (nogi) i sklejka (kolor biały lub inny do wyboru na etapie zamówienia, siedzisko i oparcie). Wymiar siedziska: ok.45x40cm, wysokość: ok. 45-48cm. Stopki filcowe zamontowane na stałe.



Zdjęcie nr 4, zestawienie nr: 2.4

Krzeseł typu hoker w pomieszczeniach socjalnych

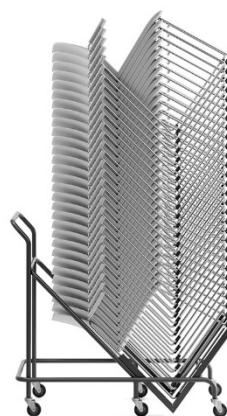
Krzeseła typu hoker - drewniane, o konstrukcji drewnianej z metalowymi elementami, oparcie i siedzisko – z profilowanej sklejki. Kolor: naturalny dąb (nogi) i sklejka (kolor biały lub inny do wyboru na etapie zamówienia, siedzisko i oparcie). Stopki filcowe zamontowane na stałe. Parametry – jak powyżej dla krzesła nr 2.3.



Zdjęcie nr 5, zestawienie nr: 2.5

Krzesełko - duża konferencja

Krzesełko o konstrukcji metalowej w kolorze chrom błyszczący, nogi standardowe (proste), oparcie i siedzisko – z profilowanej sklejki w kolorze dąb. Siedzisko i oparcie miękkie – pianka. Elementy miękkie w kolorze szarym lub innym – do wyboru, ekoskóra. Stopki filcowe zamontowane na stałe. Z podłokietnikami. Możliwość sztaplowania. Wymiar siedziska: ok. 45x40cm, wysokość: ok. 48cm, wysokość z oparciem: ok.83cm.



Uwagi końcowe:

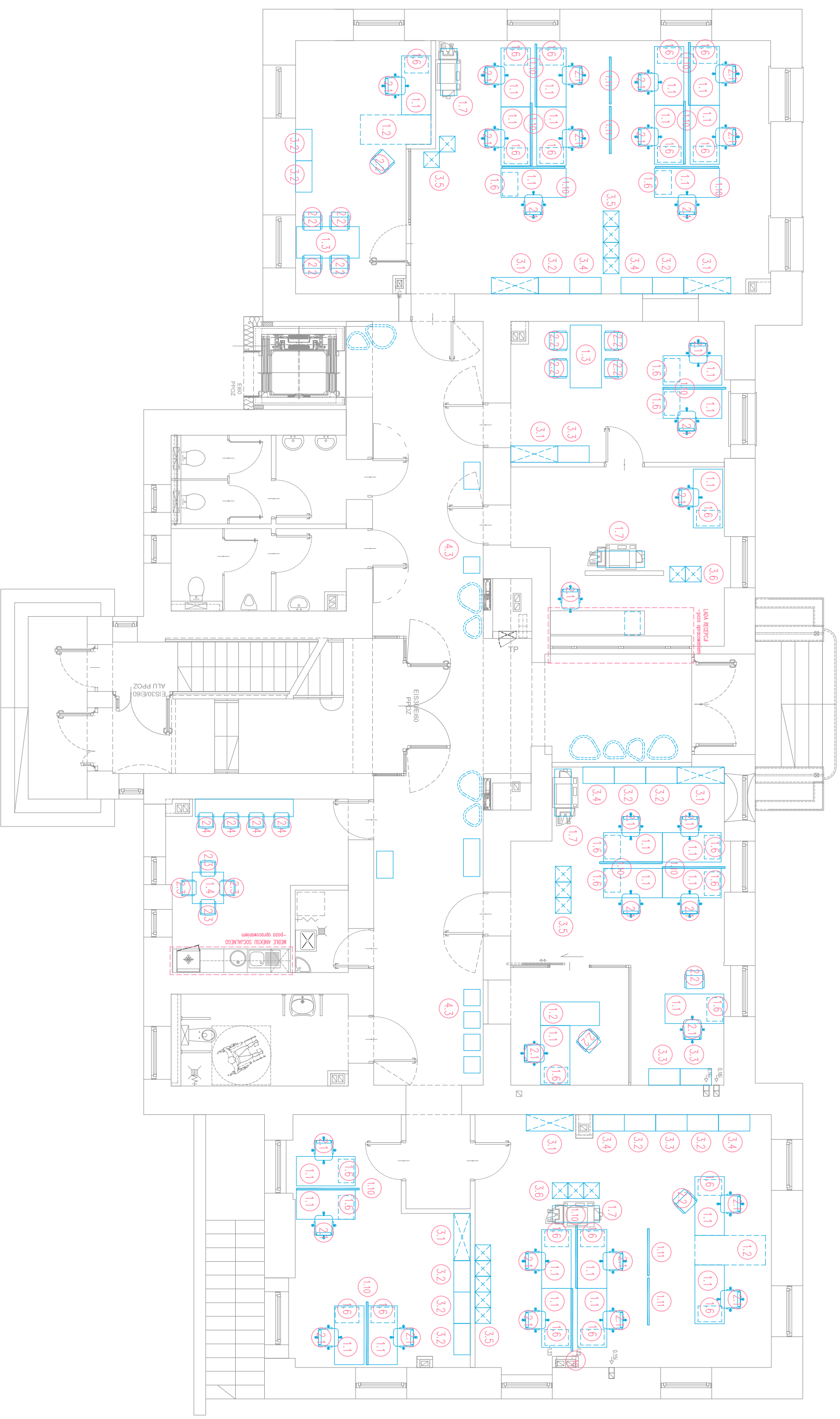
- Wszystkie elementy dokumentacji: opisy, rysunki, zestawienia i zdjęcia należy rozpatrywać wspólnie. Rysunki i część opisowa są dokumentami wzajemnie się uzupełniającymi. Wszystkie elementy ujęte w opisie, a nie ujęte na rysunkach lub ujęte na rysunkach, a nie ujęte w opisie winny być traktowane tak, jakby były ujęte w obu.
- Wszystkie elementy należy uzgodnić z Inwestorem i uzyskać akceptację, przed złożeniem zlecenia do realizacji: potwierdzić kolorystykę poszczególnych materiałów (na bazie wzornika NCS) oraz wszystkie materiały na meble tapicerowane (tzw. „miękkie”), materiały meblowe (fronty, blaty , uchwyty itd.) powinny być fizycznie przedstawione w postaci próbek materiałowych.
- Zobowiązuje się Wykonawcę / Dostawcę prac do uzyskania dobrego efektu końcowego, niezależnie od stopnia dokładności i precyzji dokumentów definiujących usługę do wykonania. W razie jakiegokolwiek niejasności, bądź wątpliwości należy skontaktować się z Inwestorem.




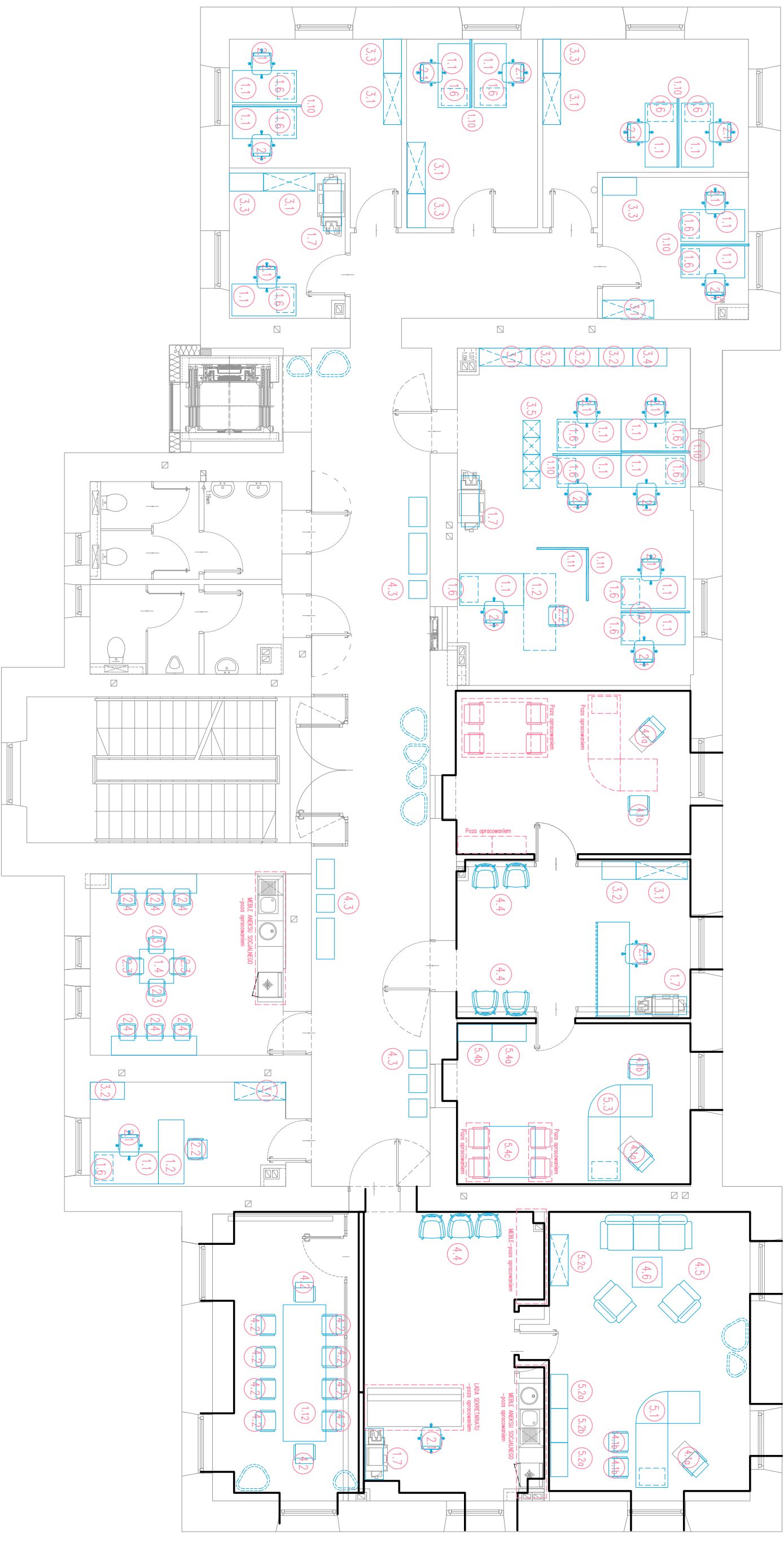
AK AKKA Pracownia Architektoniczna
pracownia@akka-architekci.pl
t.12 632 18 53


WYPOSAŻENIE POMIESZCZEŃ
RYSUNKI I ZESTAWIENIA

KRAKÓW, CZERWIEC 2024



		Pracownia Architektoniczna	
		tel. +48 (12) 632 18 53	
www.akka-architekt.pl			
BUDYNEK UŻYTECZNOŚCI PUBLICZNEJ		RZUT PARTERU - WYPOSAŻENIE	
NAZWA OBJEKTU BUDOWLANEGO TYTUŁ RYSUNKU		mgr inż. arch. Agata Kita Kosowska mgr inż. arch. Andrzej Kosowski	
IMIĘ INŻYNIERSKIE PROJEKTANTA		Upr. MPOIA/0581/2009 Upr. MPOIA/011/2004	
NUMER UPRAWNIENIA		KOD PROJEKTU 2402	
DATA 2024.06		SKALA RYSUNKU 1:100	
REWIZJA 0000		NR RYSUNKU A1.PW-R.0	
<small>PROJEKT JEST OBRONIONY PRAWEM WŁAŚCIWOŚCI INTELEKTUALNEJ. ZOSTAŁ OCHRONIONY PRZECIWOZŁOŻENIEM PRAWNYM. Wszelkie prawa zastrzeżone. Niezgodne z prawem kopiowanie i rozpowszechnianie. Projekt jest własnością Pracownia Architektoniczna.</small>			



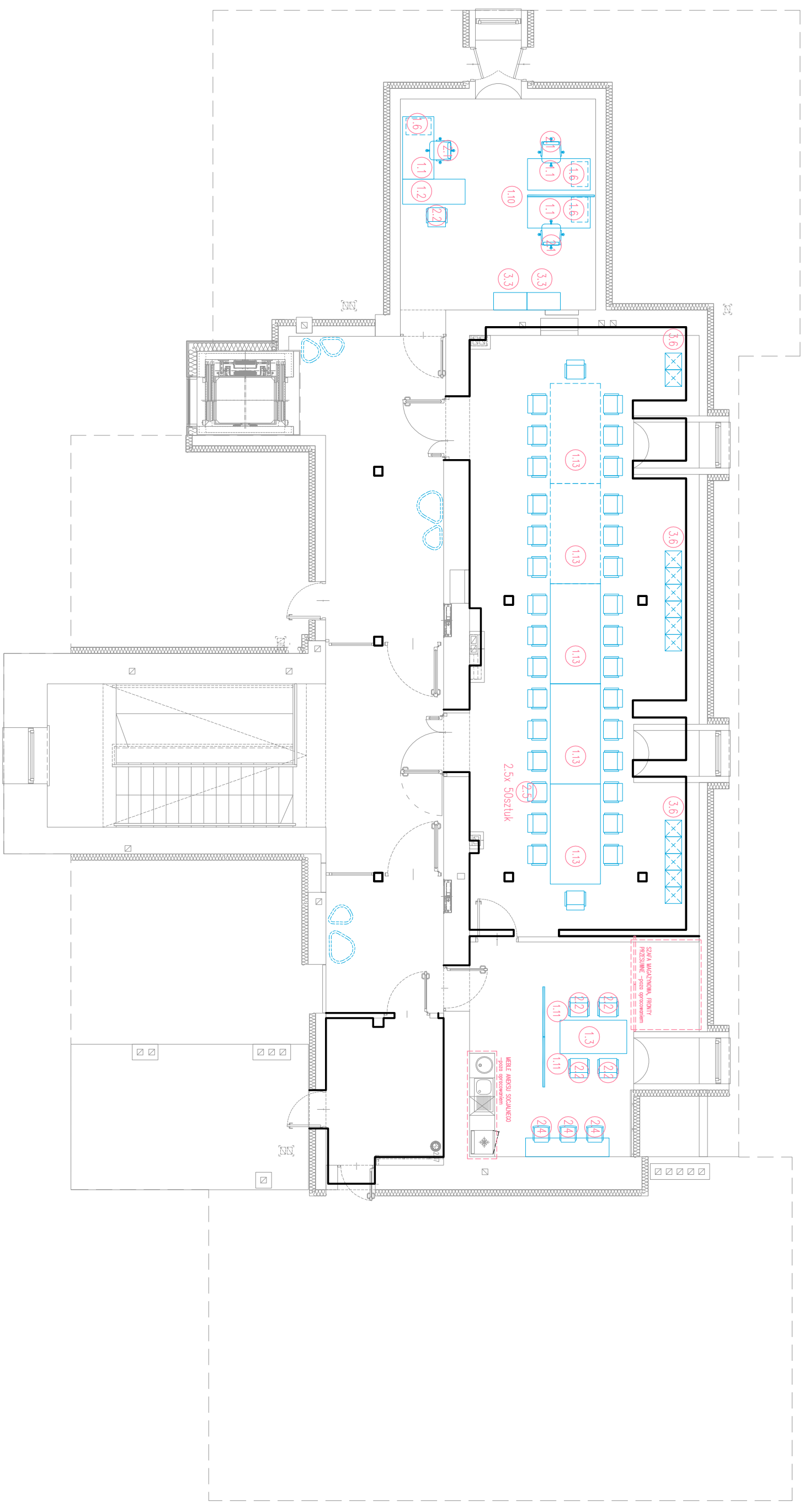

Pracownia Architektoniczna
 www.akka-architektki.pl tel. +48 (12) 632 18 53

BUDYNEK UŻYTECZNOŚCI PUBLICZNEJ
RZUT PIĘTRA - WYPOSAŻENIE

NAZWA, OBIEKTU, DOKUMENTACJA: **BUDYNEK UŻYTECZNOŚCI PUBLICZNEJ**
 TYTUŁ, RYSUNKU: **RZUT PIĘTRA - WYPOSAŻENIE**
 IMIĘ INŻYNIERSKO PROJEKTANTA: **mgr inż. arch. Agata Kita Kosowska**
 NUMER UPRAWNIENIA: **Upr. MPOIA/0581/2009**
 IMIĘ INŻYNIERSKO PROJEKTANTA: **mgr inż. arch. Andrzej Kosowski**
 NUMER UPRAWNIENIA: **Upr. MPOIA/011/2004**

DATA: **2024.06**
 KOD PROJEKTU: **2402**
 SKALA RYSUNKU: **1:100**
 REWIZJA: **0000**
 NR RYSUNKU: **A2.PW-R.1**

PROJEKT JEST OBRONIONY PRAWEM AUTORSKIM ZGODNIE Z USTAWĄ Z DNIA 4 LUTEGO 2004 O PRAWIE AUTORSKIM I PRAWACH SPOŁECZNYCH ZWIĄZANYCH Z PRAWEM AUTORSKIM I PRAWAMI SPOŁECZNYMI. Wszelkie prawa zastrzeżone. Niezwolnienie z odpowiedzialności za projekt.



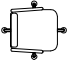
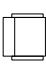
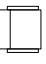
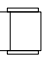


Pracownia Architektoniczna
 www.akka-architektci.pl tel. +48 (12) 632 18 53


BUDYNEK UŻYTECZNOŚCI PUBLICZNEJ
RZUT PODDASZA - WYPOSAŻENIE

NAZWA OBIEKTU BUDOWLANEGO	BUDYNEK UŻYTECZNOŚCI PUBLICZNEJ	
TYTUŁ RYSUNKU	RZUT PODDASZA - WYPOSAŻENIE	
IMIĘ I NAZWISKO PROJEKTANTA	mgr inż. arch. Agata Kita Kosowska	mgr inż. arch. Andrzej Kosowski
NUMER UPRAWNIENIA	Upr. MP/01A/058/2009	Upr. MP/01A/011/2004
DATA	KOD PROJEKTU 2402	NR RYSUNKU A3.PW-R.2
2024.06	REWIZJA 0000	SKALA RYSUNKU 1:100

PROJEKT JEST OBRONIONY PRAWEM AUTORSKIM ZGODNIE Z USTAWĄ Z DNIA 4 LUTEGO 2004 O PRAWIE AUTORSKIM I PRAWACH POWIĄZANYCH Z NIM. Wszelkie prawa zastrzeżone. Niezwolnienie z odpowiedzialności projektanta.

ZESTAWIENIE MEBLI: KRZESŁA, 2.1 - 2.5

1	NAZWA	KRZESŁO	KRZESŁO	KRZESŁO	KRZESŁO typu HOKER	KRZESŁO DUŻA KONF.
2	NUMER	2.1	2.2	2.3	2.4	2.5
3	LOKALIZACJA	Pokoje biurowe	Pokoje biurowe	Pomieszczenie socjalne	Pomieszczenie socjalne	Duża Konferencja
4	SCHEMAT					
5	WYMIARY ZEMNĘTRZNE	A B	---	---	---	---
6	WYSOKOŚĆ	---	---	---	---	---
7	MATERIAŁ	PIANKA, STAL POLER, TAPICEROWANE	PIANKA, STAL POLER, EKOSKÓRA	DREWNO, SKLEJKA	DREWNO, SKLEJKA	PIANKA, SKLEJKA, STAL POLER, EKOSKÓRA
8	KOLOR	POMARAŃCZOWY, ZIELONY, TURKUS, SZARY	SZARY LUB INNY DO WYBORU	NATURALNY DĄB, BIAŁY LUB INNY DO WYBORU	NATURALNY DĄB, BIAŁY LUB INNY DO WYBORU	CIEMNY DĄB, SZARY
9	IŁOŚĆ	PARTER-31, PIĘTRO-19, PODDASZE-3 SUMA: 53 sztuki	PARTER-12, PIĘTRO-2, PODDASZE-5 SUMA: 19 sztuk	PARTER-4, PIĘTRO-4 SUMA: 8 sztuk	PARTER-4, PIĘTRO-6, PODDASZE-3 SUMA: 13 sztuk	PARTER-0, PIĘTRO-0, PODDASZE-50 SUMA: 50 sztuk
10	SUMA	OPIS DODATKOWY	MOŻLIWOŚĆ USTAWIENIA WYSOKOŚCI: SIEDZISKA, OPARCIA, PODŁOKIETNIKÓW,			4 NOGI ZE STALI NIERDZEWNEJ POLEROWANEJ, PODŁOKIETNIKI, KONSTRUKCJA: SKLEJKA TAPICEROWANE SIEDZISKO I OPARCIE, MOŻLIWOŚĆ SZTAPLOWANIA
11	ZDJĘCIE POGŁĄDOWE	ZDJĘCIE nr 1	ZDJĘCIE nr 2	ZDJĘCIE nr 3	ZDJĘCIE nr 4	ZDJĘCIE nr 5

		Pracownia Architektoniczna	
www.akka-architektki.pl		tel. +48 (12) 632 18 53	
BUDYNEK UŻYTECZNOŚCI PUBLICZNEJ			
ZESTAWIENIE WYPOSAŻENIA 2			
IMIĘ I NAZWISKO PROJEKTANTA	mgr inż. arch. Agata Kita Kosowska		mgr inż. arch. Andrzej Kosowski
NUMER UPRAWNIENIA	Upr. MPOIA/058/2009		Upr. MPOIA/011/2004
DATA	KOD PROJEKTU	SIOŁA RYSUNKU	NR RYSUNKU
2024.06	REWIZJA	2402	BS
		0000	A5.PW-Z.2

PROJEKT ZESTAWIENIA WYPOSAŻENIA BUDYNKU Z UŻYTKIEM PUBLICZNYM, WYKONANY W RAMACH PRACOWNI ARCHYTEKTONICZNAJ