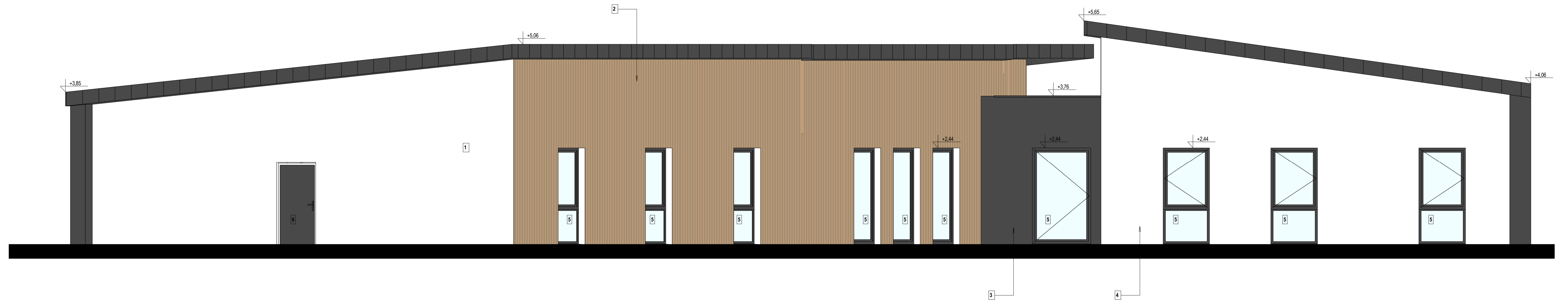
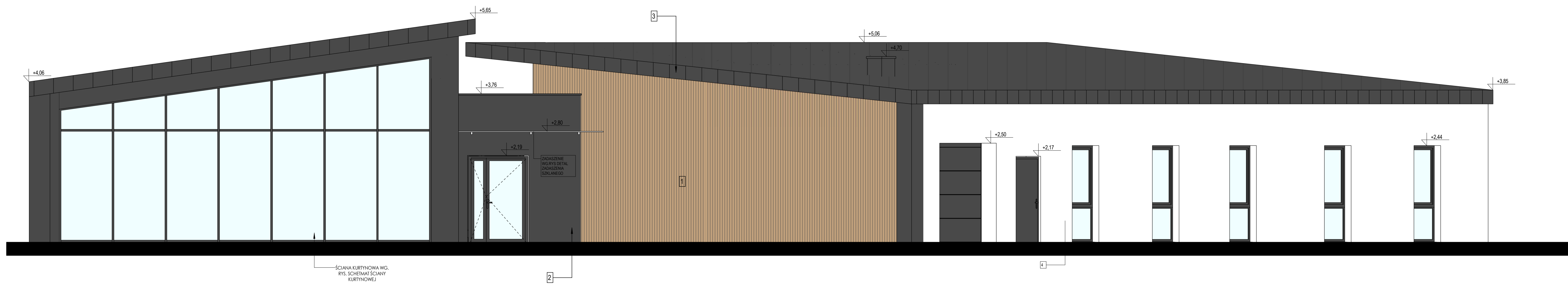


ELEWACJA POŁUDNIOWA



ELEWACJA PÓŁNOCNA



ELEWACJA WSCHODNIA



ELEWACJA ZACHODNIA



NUMER	MATERIAŁ
1	TYNK BIAŁY BARANEK O NAJZIŻSZEJ ZIARNISTOŚCI RAL 8016
2	TYNK SZARY BARANEK O NAJZIŻSZEJ ZIARNISTOŚCI RAL 7024
3	BLACHA NIKLOWA KŁASZCZYKOWANA DWUKROTNE RAL 7021
4	KOMPOZYTORA DESKA ELEWACYJNA STRUKTURA DEBRA RAL 1001

ZESPÓŁ USŁUG PROJEKTOWYCH			
W. Poltański 97-400 Bełchatów ul. Piłsudskiego 15 tel./fax (0-44) 633-34-34		nr ryp: 01	
OBIEKT	BUDOWA BUDYNKU "A" UŻYTECZNOŚCI PUBLICZNEJ (BUDYNEK "A") I PLACÓWEK OPIEKUNCO-WYCHOWAWCZYCH DLA 14 DZIECI	Skala: 1:50	
ADRES	dz. nr ewid. 2/53, obr. 8, m. Bełchatów 97-400 Bełchatów, ul. Czaplińska		
STADIUM	PROJEKT BUDOWLANY / BUDYNEK "A"		
BRANŻA	ARCHITEKTONICZNO-KONSTRUKCYJNA	DATA: 11.2020	
PRZEMÓT	ELEWACJE	DATA	PODRS
PROJEKTANT	mgr inż arch. Anna Marzewska-Oleksiak	nr upr.	161.000002/17
ASISTENT	mgr inż arch. Barbara Dębski	nr upr.	
SPRAWCZĄCY	mgr inż arch. Magdalena Suchanek	nr upr.	418-184.04/08
PROJEKTANT	mgr inż arch. Włodzisław Palanek	nr upr.	01-110220/01/06
SPRAWCZĄCY	inż Andrzej Tokaj	nr upr.	13179/9A/16