

KANAŁ NAWIEWNY TYPU "Z"
Wymiary: 300x100 czerpnia - pow. ef.=50%
wlot do kanału min. 2,00m nad poziomem terenu
Nawiew w pomieszczeniu dolna krawędź 30cm od posadzki

DETEKTOR GAZU ZIEMNEGO
- MONTAŻ POD STROPEM
DETEKTOR GAZU ZIEMNEGO
- MONTAŻ POD STROPEM

KOTŁY WYPOSAŻYĆ W KONSOLĘ STOJĄCĄ
MOCOWANĄ DO PODŁOGI I ŚCIANY,
ZESTAW SYSTEMOWYCH
ROZDZIELACZY Z KOLEKTOREM GAZOWYM,
KOMPLETEM GRUP HYDRAULICZNYCH
ORAZ IZOLACJĄ TERMICZNĄ

IZOLOWANY KOMIN WENTYLACJI
150/220 WYPROWADZONY
PONAD NIŻSZY DACH BUDYNKU
IZOLOWANY KOMIN
NAWIEWNY KOTŁÓW SPALINOWYCH
150/220 ZAKOŃCZONY
CZERPNIĄ W ŚCIANIE

KASKADOWY KOMIN SPALINOWY ZBIORCZY,
SPALINOWY WYPROWADZONY
PONAD WYŻSZY DACH BUDYNKU

KOTŁOWNIA GAZOWA

KORYTARZ

POM. GOSP.

PROJ. KOCIOŁ GAZOWY
Z ZAMKNIĘTĄ
KOMORĄ SPALANIA
O MOCY 69 kW

PROJ. KOCIOŁ GAZOWY
Z ZAMKNIĘTĄ
KOMORĄ SPALANIA
O MOCY 69 kW

INSTALACJA GAZOWA -
ZACHOWAĆ DŁUGOŚĆ
PRZEWODU GAZU
POMIĘDZY KOTŁEM A
GAZOMIERZEM MIN. 3,00m

PROJEKTOWANA SZAFKA GAZOWA
Z ZAWOREM SZYBKOZAMYKAJĄCYM DN 50

ISTNIEJĄCA SZAFKA GAZOWA
Z GAZOMIERZEM I GŁÓWNYM
ZAWOREM ODCINAJĄCYM
DO WYMIANY NA NOWĄ
- LOKALIZACJA BEZ ZMIAN

SALA KINOWA

SYGNALIZATOR
AKUSTYCZNO - OPTYCZNY
CENTRAŁKA STERUJĄCA
SYSTEMEM DETEKCJI GAZU
PROJEKTOWANA
RODZIELNIA ELEKTRYCZNA
PRZEWÓD TŁOCZNY
KANALIZACJI DO POM. PRALNI

PROJEKTOWANA
INSTALACJA WODY
Z POMIESZCZENIA PRALNI
PRZEPŁYWOWY ELEKTR.
PODGRZEWACZ WODY 3,5kW

PODŁĄCZYĆ
WG. SCHEMATU KOTŁOWNI

STACJA ZMIĘKCZANIA
DLA POTRZEB WODY KOTŁOWEJ

NEUTRALIZATOR KONDENSATU

CIĄG DALSZY WG.
RYSUNKU INSTALACJI C.O.

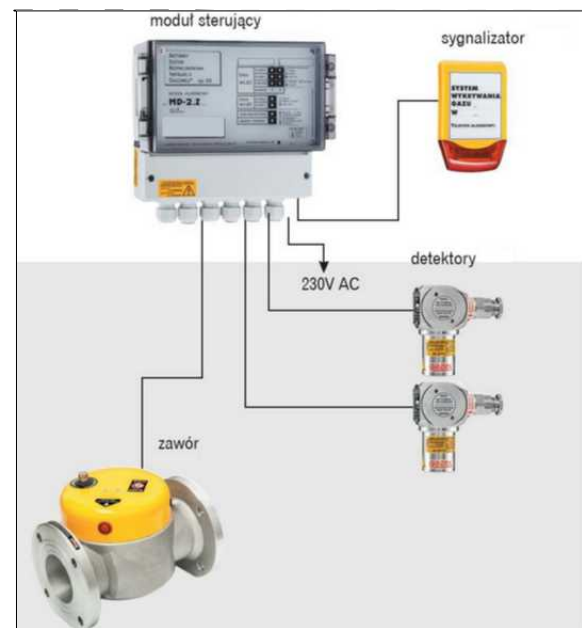
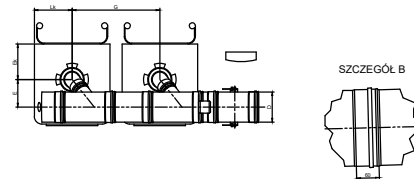
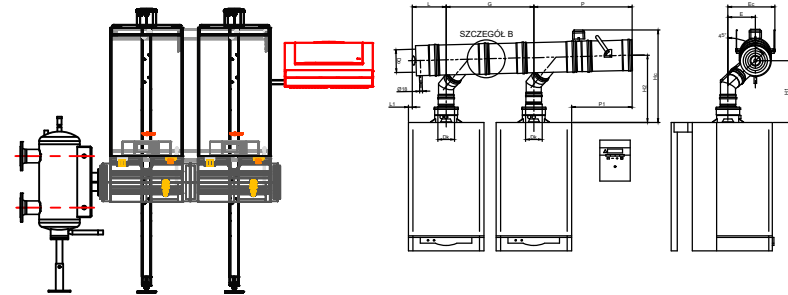
GŁÓWNY ROZDZIELACZ
INSTALACJI C.O.

PROJEKTOWANA STUDZIENKA
SCHŁADZAJĄCA Z POMPA

PRZEPONOWE NACZYNIĘ
WZBORCZE DO C.O.
ISTNIEJĄCEJ INSTALACJI C.O. W BUDYNKU

PŁYTOWY WYMIENNIK CIEPŁA

PRZEPONOWE NACZYNIĘ
WZBORCZE DO C.O.
OBIEGU KOTŁÓW GAZOWYCH



Rysunek:	RZUT KOTŁOWNI - INSTALACJE SANITARNE		
Temat:	Adaptacja pomieszczenia gospodarczego na kotłownię z przebudową wewnętrznej instalacji gazowej		
Adres:	ul. Powstańców Wielkopolskich 27, 63-840 Krobia		
Projektant inst. sanitarne:	Zygmunt Maniacyk 1514/91/Lo Specjalność instalacyjna bez ograniczeń		Inwestor: GMINA KROBIA UL. RYNEK 1 63-840 Krobia
Sprawdzający inst. sanit:	Grzegorz Dembski 53/03/ZG Specjalność instalacyjna bez ograniczeń		
			Skala: 1:50
			Data: 08.2024
			Nr rys.: 1S