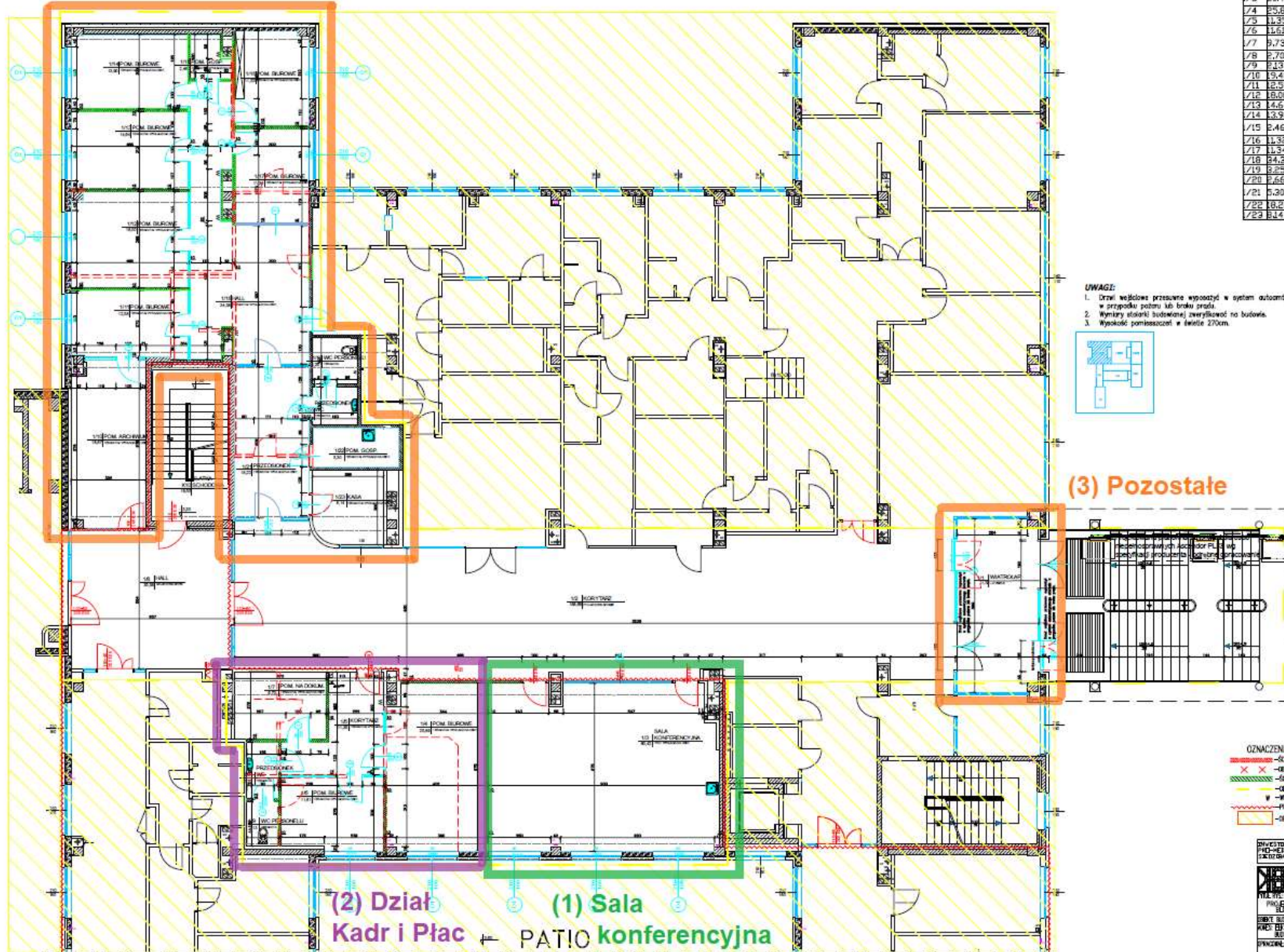


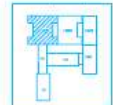
(3) Pozostałe

PROJEKT WYPOSAŻENIA POMIESZCZEŃ PARTERU BLOKU FII SZPITALA MIEJSKIEGO W ELKU



Nr pom.	Powierzchnia (m ²)	Nazwa pomieszczenia
/1	21,79	WIATRZDAP
/2	80,09	KORYTARZ
/3	50,42	PRACOWNICZY
/4	25,89	POM. BIUROWE
/5	11,35	KORYTARZ
/6	11,51	POM. BIUROWE
/7	9,73	POM. NA
/8	7,70	PRZEJŚNIEK WC
/9	2,13	WC PERSONELU
/10	19,48	POM. ARCHIWUM
/11	12,38	POM. BIUROWE
/12	16,60	POM. BIUROWE
/13	14,64	POM. BIUROWE
/14	13,90	POM. BIUROWE
/15	2,46	POM. GOSPODARCZE
/16	11,32	POM. BIUROWE
/17	11,34	POM. BIUROWE
/18	24,28	HALL
/19	2,25	WC PERSONELU
/20	2,66	PRZEJŚNIEK WC
/21	5,20	POM. GOSPODARCZE
/22	18,22	PRZEJŚNIEK
/23	11,14	KASA

- UWAGI:**
1. Drzwi wejściowe przesuwa wyposażony w system automatycznego otwarcia w przypadku pożaru lub braku prądu.
 2. Wymiary stolarki budowlanej uwzględnione na budowie.
 3. Wysokość pomieszczeń w świetle 2700mm.



(3) Pozostałe

- OZNACZENIA RYSUNKOWE**
- granice pomieszczeń
 - drzwi otwierające się do wnętrza
 - drzwi otwierające się na zewnątrz
 - drzwi otwierające się do pomieszczenia
 - drzwi otwierające się do korytarza
 - drzwi otwierające się do schodów
 - drzwi otwierające się do windy
 - drzwi otwierające się do garażu
 - drzwi otwierające się do ogrodu
 - drzwi otwierające się do placu
 - drzwi otwierające się do ulicy
 - drzwi otwierające się do podziemia
 - drzwi otwierające się do dachu
 - drzwi otwierające się do tarasu
 - drzwi otwierające się do balkonika
 - drzwi otwierające się do loggii
 - drzwi otwierające się do klatki schodowej
 - drzwi otwierające się do windy
 - drzwi otwierające się do kasy
 - drzwi otwierające się do recepcji
 - drzwi otwierające się do biurowca
 - drzwi otwierające się do sali konferencyjnej
 - drzwi otwierające się do działu kadr i płac
 - drzwi otwierające się do pozostałych pomieszczeń

INWESTOR PREZEDSIĘBIORSTWO W ELKU SP. Z O.O. ul. Świdzińska 23-242 ELKA (L. BIAŁA) 24	
PRACOWNIA PRACOWNIA WYKONAWCZA ul. Świdzińska 23-242 ELKA (L. BIAŁA) 24	
TYTUŁ PROJEKT WYPOSAŻENIA POMIESZCZEŃ PARTERU BLOKU FII SZPITALA MIEJSKIEGO W ELKU	
SZKIC ARCH. (WYKONAWCZY) (PROJEKT)	
PROJEKTOWAŁ: mgr inż. Robert Hübner	
WYKONAŁ: mgr inż. Robert Hübner	
PROJEKTOWAŁ: mgr inż. Robert Hübner	
WYKONAŁ: mgr inż. Robert Hübner	
DATA: 10.05.2017	