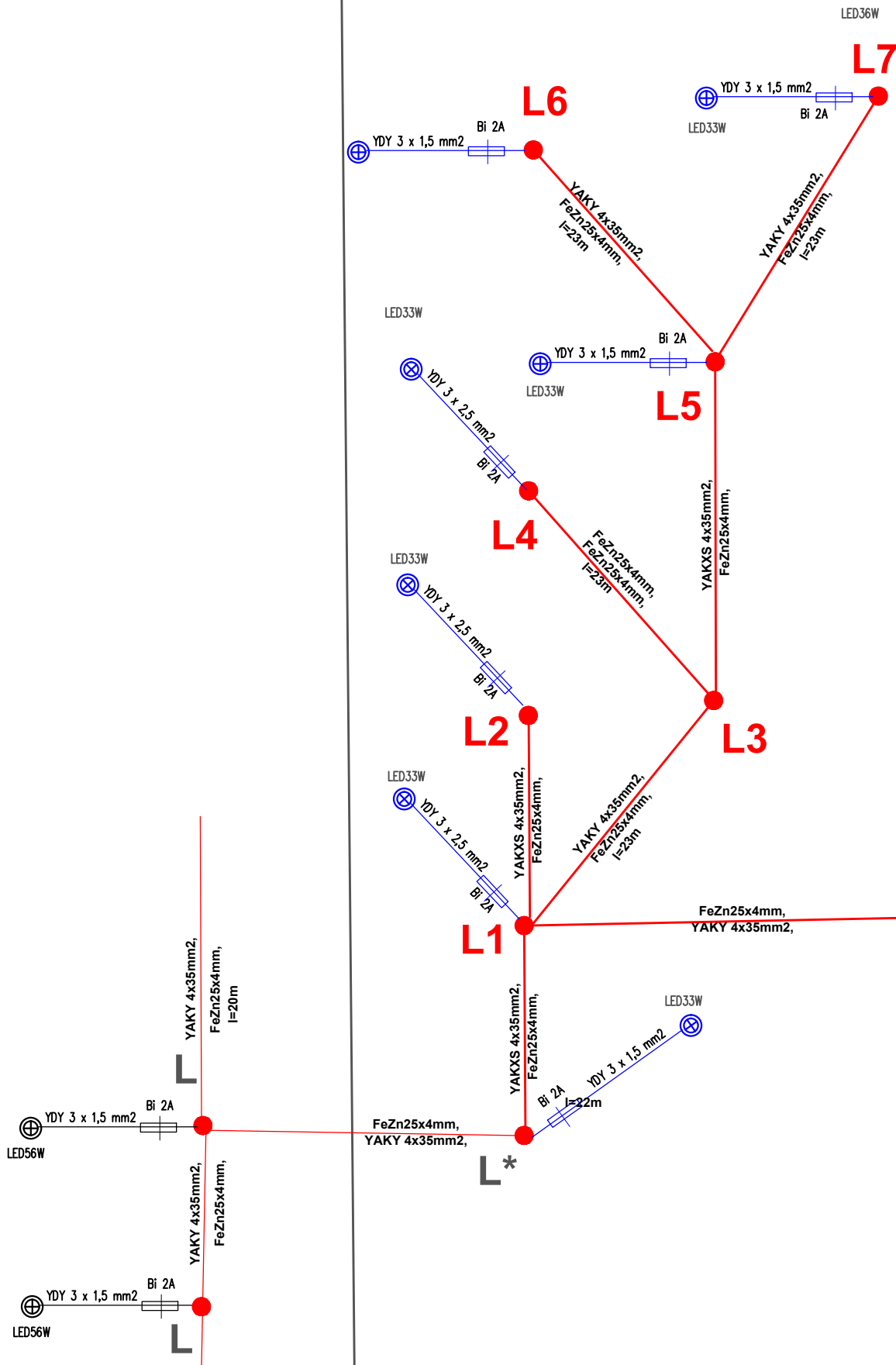


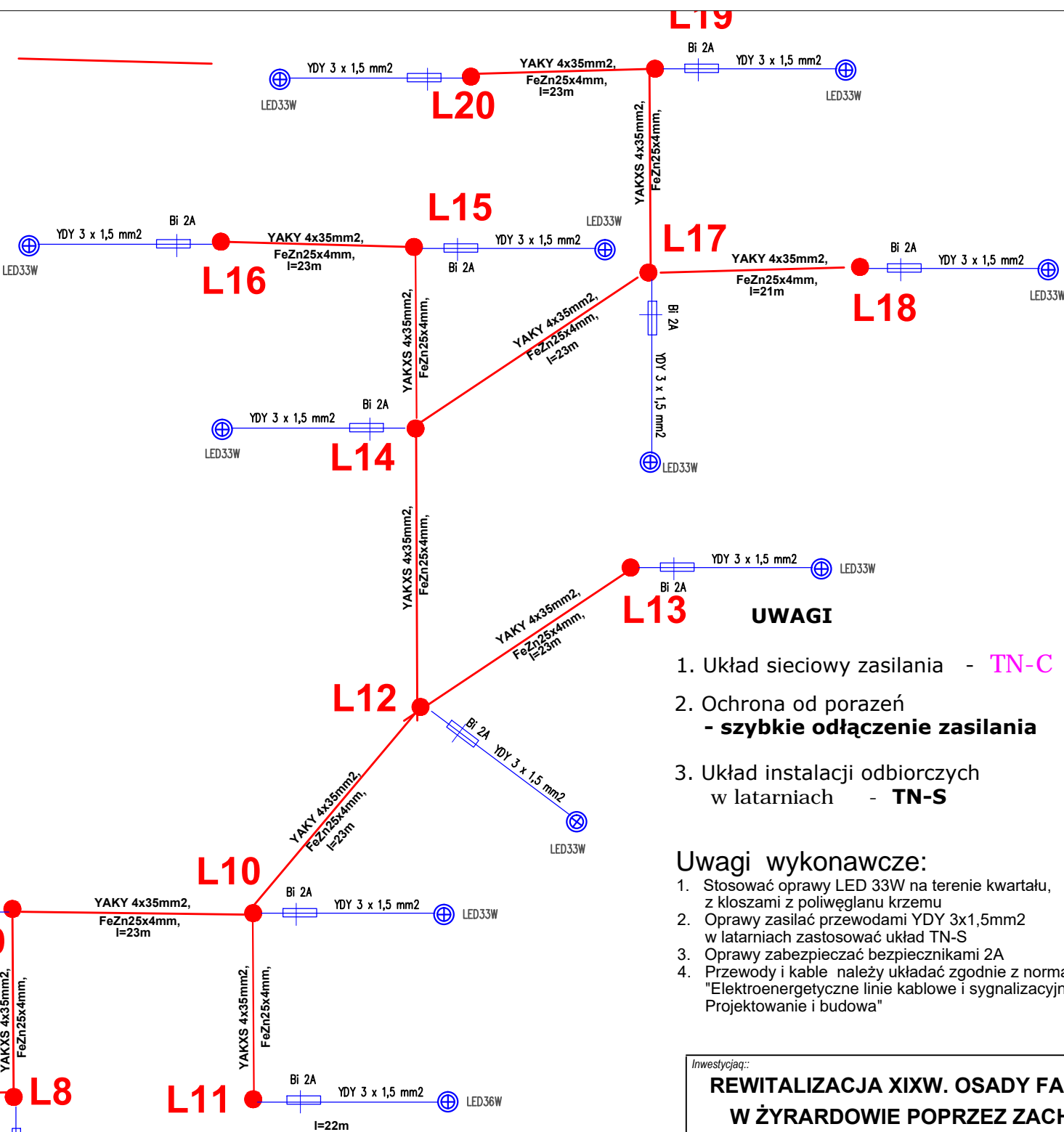
ul. Narutowicza

kwartał I



ul. NARUTOWICZA

kwartał I



UWAGI

1. Układ sieciowy zasilania - **TN-C**
2. Ochrona od porażen
- **szybkie odłączenie zasilania**
3. Układ instalacji odbiorczych
w latarniach - **TN-S**

Uwagi wykonawcze:

1. Stosować oprawy LED 33W na terenie kwartału, z kloszami z poliwęglanu krzemu
2. Oprawy zasilac przewodami YDY 3x1,5mm2 w latarniach zastosować układ TN-S
3. Oprawy zabezpieczać bezpiecznikami 2A
4. Przewody i kable należy układać zgodnie z normą SEP-E- 004 "Elektroenergetyczne linie kablowe i sygnalizacyjne. Projektowanie i budowa"

Inwestycja:.....			
REWITALIZACJA XIXW. OSADY FABRYCZNEJ W ŻYRARDOWIE POPRZECZ ZACHOWANIE EUROPEJSKIEGO DZIEDZICTWA KULTUROWEGO			
Nazwa opracowania: INSTALACJE ELEKTRYCZNE			
Jednostka projektowa: EN CASA sp. z o.o. 02-735 Warszawa, ul. Studencka 55		Inwestor: Miasto Żyrardów Plac Jana Pawła II nr 1 96-300 Żyrardów	
Nazwa obiektu: ZASILANIE KOMÓREK W ENERGIĘ ELEKTRYCZNĄ, MONITORING I OŚWIETLENIE NA TERENIE KW. 1-3			
Adres inwestycji: 96-300 Żyrardów woj. mazowieckie			Stadium P.T.
Tytuł rysunku: Schemat oświetlenia kwartału 1			
Funkcja	Imię i nazwisko	Podpis	
BRANŻA ELEKTRYCZNA			
Projektant:	mgr inż. Lechosław Piotrowski upr. bud. nr 82 / 81 Sk-ce w zakresie instalacji elektrycznych czł. MOiB nr MAZ/IE6408/01	Nr rys 2	
Data: październik 2021			
		Skala:	