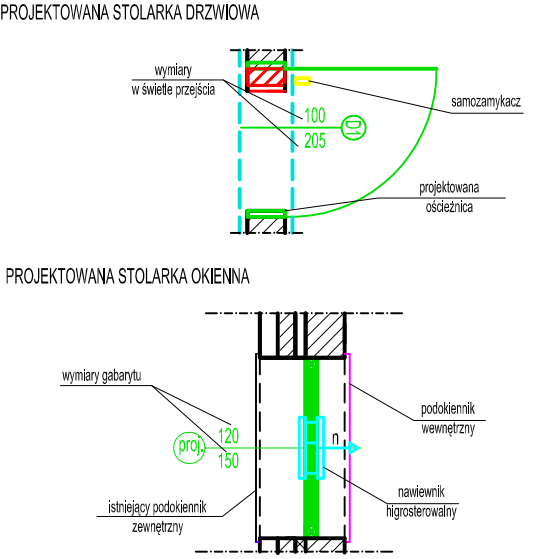


BUDYNEK HALI SPORTOWEJ
RZUT PARTERU
SKALA 1:50

- LEGENDA:
- SUFIT PODWIESZANY
 - ŚCIANY DZIAŁOWE GR. 12 cm Z BETONU KOMORKOWEGO
 - ROBOTY ROZBIÓRKOWE ŚCIANY NOŚNEJ POD POSZERZENIE OTWORU DRZWIOWEGO
 - WYMIANA GRZEJNIKA NA NOWE ZE ZMIANĄ ICH LOKALIZACJI



ZESTAWIENIE POWIERZCHNI WYBRANYCH POMIESZCZEŃ
BUDYNKU HALI SPORTOWEJ - PARTER

P. 0.1	PRZEDSIÓNEK
66,7 m ²	Gres
P. 0.2	KOMUNIKACJA + KL. SCH.
66,2 m ²	Wykładzina elastyczna
P. 0.3	POM. BIUROWE
117,4 m ²	Wykładzina elastyczna
P. 0.4	POM. TECHNICZNE
11,1 m ²	Gres
P. 0.5	SZATNIA
39,20 m ²	Wykładzina elastyczna
P. 0.6	WC DAMSKIE
15,60 m ²	Gres
P. 0.7	WC MĘSKIE
15,70 m ²	Gres
P. 0.8	POM. DO ADAPTACJI
15,90 m ²	Betonowa
P. 0.9	POM. DO ADAPTACJI
15,90 m ²	Betonowa
P. 0.10	POM. DO ADAPTACJI
14,50 m ²	Betonowa
P. 0.11	HALA SPORTOWA
14,50 m ²	Betonowa
P. 0.12	KORYTARZ
7 m ²	Wykładzina elastyczna
P. 0.13	KORYTARZ
24,90 m ²	Wykładzina elastyczna

UWAGA. KOLORYSTYCZNE WYRÓŻNIONO ELEMENTY
PODLEGAJĄCE WYKONANIU W RAMACH NINIEJSZEGO PFU

PRACOWNIA
PROJEKTOWA 202

Barbara Kruczkowska
Działalność z dnia 2022-04-18
Nz. 441/17/18, e-nazwa: Barbara.Kruczkowska@202.pl

Nazwa obiektu budowlanego:
PRZEBUDOWA BUDYNKU I UCIEWNIENIE OGÓLNOKSZTAŁCĄCEGO W SULECIE

Adres obiektu budowlanego:
ul. Emil Plater 1, 69-200 Sulechów, działka nr ewid. 285/7, obręb 0048 Sulechów III, jedn. ewid. Sulechów - miasto (10.000/14.0048.285/7)

Tytuł rysunku:
BUDYNEK HALI SPORTOWEJ
RZUT PARTERU

Projektant: mgr inż. MICHAŁ KRUCZKOWSKI e-nazwa: Michał.Kruczkowski@202.pl	Podpis: mgr inż. BARBARA KRUCZKOWSKA	Data: 18.04.2024	Stadium: PROGRAM FUNKCJONALNO- UZYTECZNY (PFU) Skala (m): 1:50
--	---	---------------------	---

Nr rys.:
PFU-05