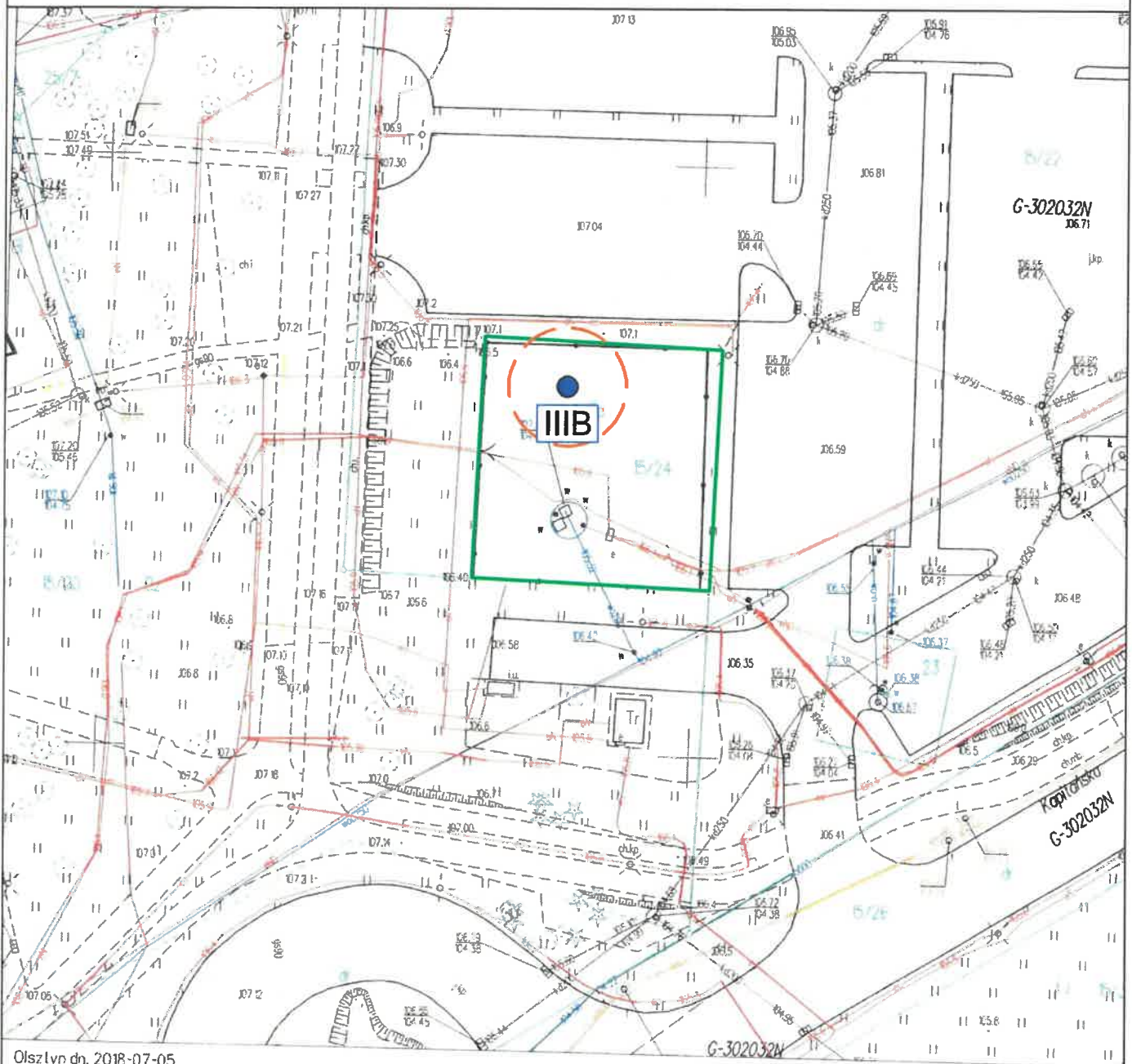


Mapa sytuacyjno-wysokościowa skala 1:500



Olsztyn dn. 2018-07-05
Sporządziła: wyr. ys: Magdalena Kiziniwicz - Szalecka

Jednostka udostępniająca: URZĄD MIASTA OLSZTYNA

Układ odniesienia: PL-E TRFB9
Układ wysokościowy: Kransztadt 60
Układ współrzędnych: PL-2000

Lokalizacja obszaru

Jedn. ewidencyjna: m. Olsztyn 286201_1

Obreń: 286201_100035

Ulica: Kapitańska

LEGENDA:

IIIB ● lokalizacja planowanego do wykonania urządzenia wodnego (otworu studziennego)

○ przewidywany zasięg oddziaływania planowanego do wykonania urządzenia wodnego (powierzchnia ok. 78,5 m²)

— granice działki nr 15/24

Przebadano zgodność niniejszej kopii z treścią
materiału parsiwowego zasobu geodezyjnego i kartograficznego

Organ prowadzący państwowy zasób
geodezyjny i kartograficzny

PREZYDENT OLSZTYNA

Nazwa materiału zasobu

MAPA ZASADNICZA

Identyfikator materiału zasobu

P.2862.1998.1239

Data wykonania kopii

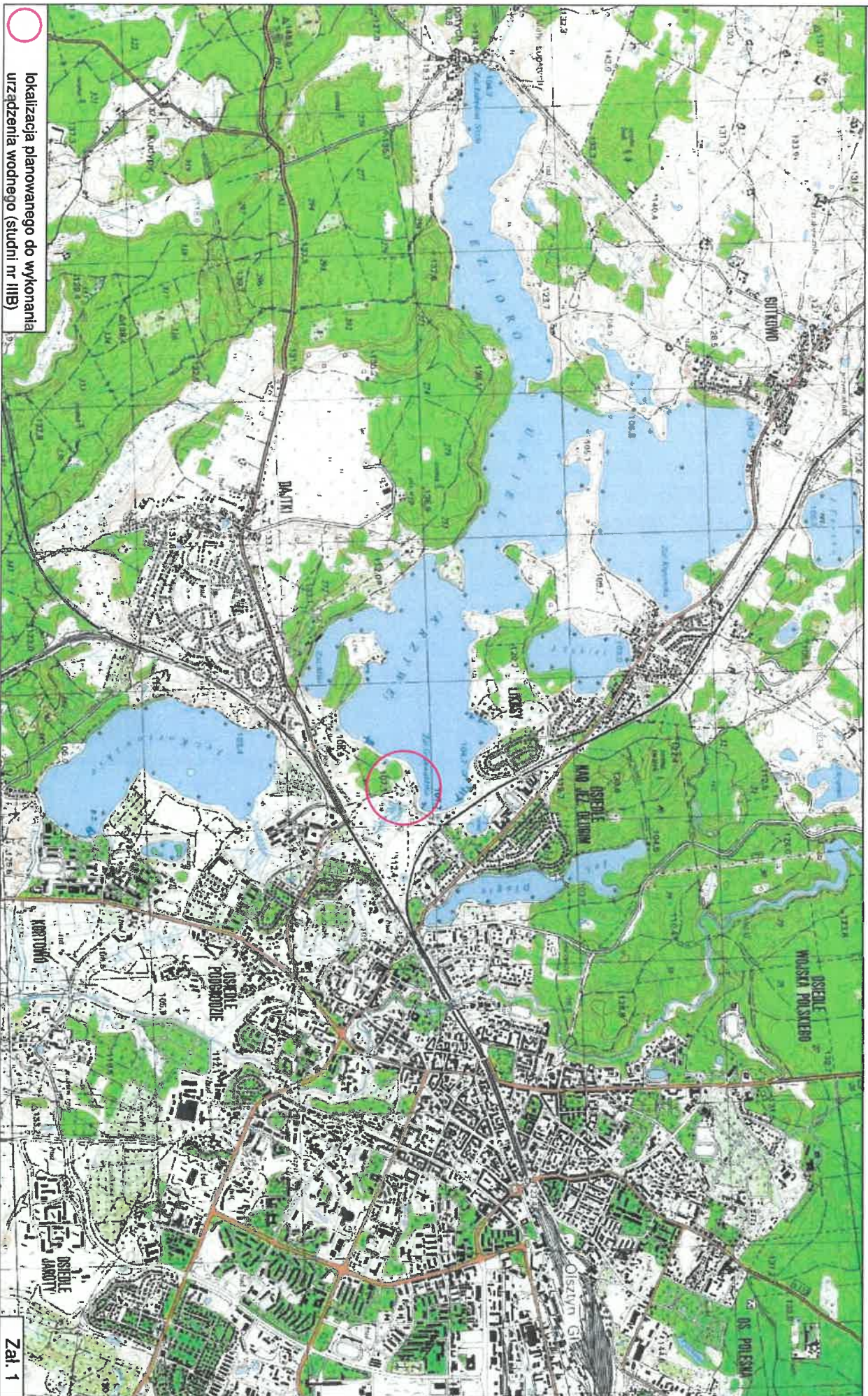
2018.07.05

Imię, nazwisko i podpis osoby
reprezentującej organ

z up. PREZYDENTA OLSZTYNA
Magdalena Kiziniwicz - Szalecka
Podpis: Podpis
Wydziału Geodezji i Gospodarki
Nieruchomościami

Zał. 2

MAPA TOPOGRAFICZNA
skala 1:25 000



○ lokalizacja planowanego do wykonania
urządzenia wodnego (studni nr III B)