

# INWENTARYZACJA WENTYLACJI I KLIMATYZACJI

Nazwa i adres  
Uniwersytet Ekonomiczny w Poznaniu  
al. Niepodległości 10, 61-875 Poznań

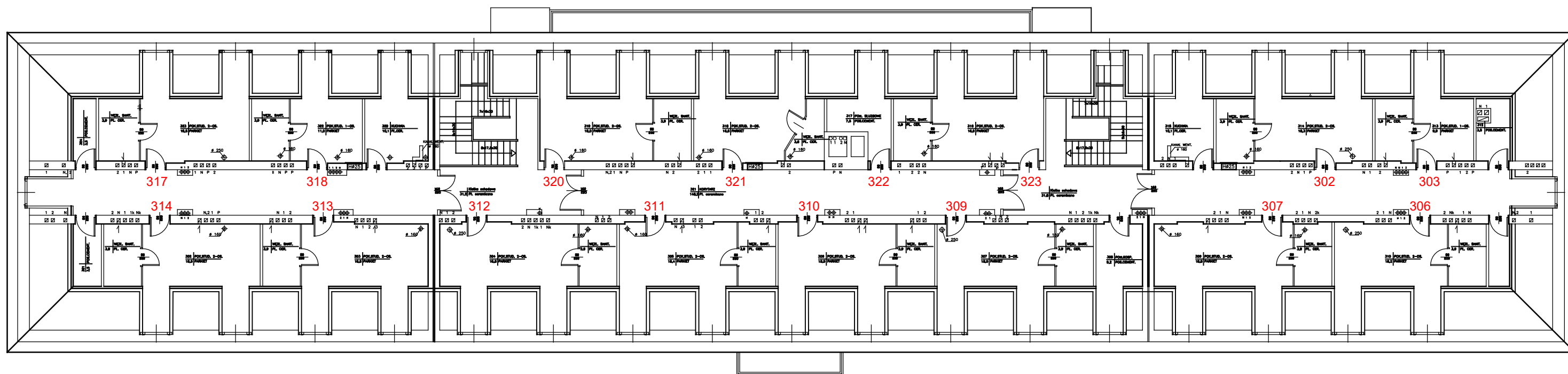
Nazwa obiektu i lokalizacja  
Budynek D.S. FENIKS  
ul. Dożynkowa 9F, Poznań

Poziom  
Rzut piętra +1

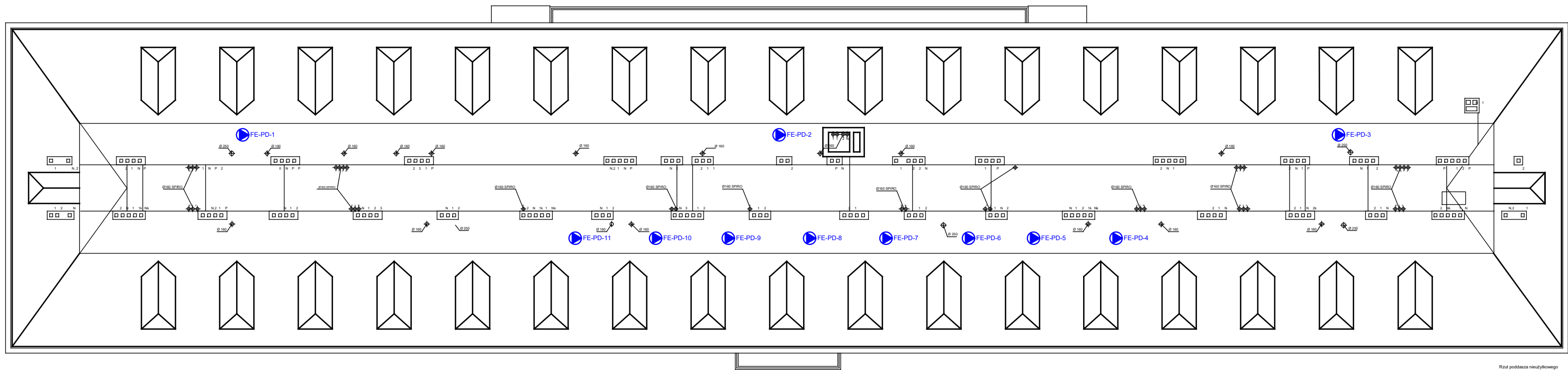
Opracował:  
Dział Inwestycji i Remontów UEP

Data opracowania	Rev. 1	Rev. 2
12.04.2019 r.		

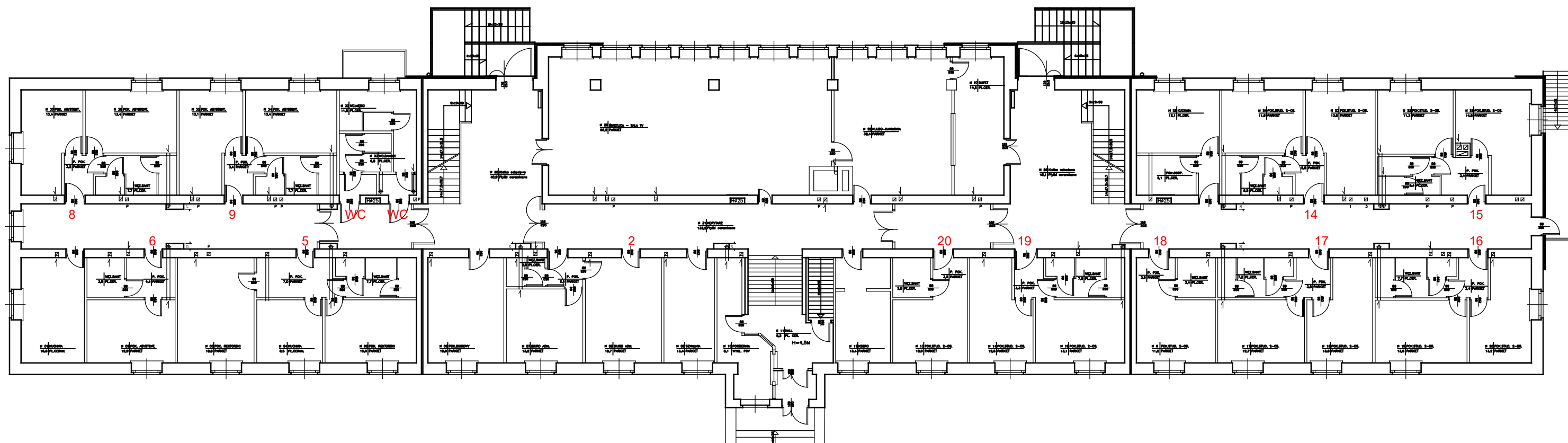




INWENTARYZACJA WENTYLACJI I KLIMATYZACJI		
Nazwa i adres		
Uniwersytet Ekonomiczny w Poznaniu al. Niepodległości 10, 61-875 Poznań		
Nazwa obiektu i lokalizacja		
Budynek D.S. FENIKS ul. Dożynkowa 9F, Poznań		
Poziom		
Rzut piętra +3		
Opracował:		
Dział Inwestycji i Remontów UEP		
Data opracowania	Rev. 1	Rev. 2
12.04.2019 r.		



INWENTARYZACJA WENTYLACJI I KLIMATYZACJI		
Nazwa i adres		
Uniwersytet Ekonomiczny w Poznaniu al. Niepodległości 10, 61-875 Poznań		
Nazwa obiektu i lokalizacja		
Budynek D.S. FENIKS ul. Dożynkowa 9F, Poznań		
Poziom		
Rzut poddasza		
Opracował:		
Dział Inwestycji i Remontów UEP		
Data opracowania	Rev. 1	Rev. 2
12.04.2019 r.		



# INWENTARYZACJA WENTYLACJI I KLIMATYZACJI

Nazwa i adres  
Uniwersytet Ekonomiczny w Poznaniu  
al. Niepodległości 10, 61-875 Poznań

Nazwa obiektu i lokalizacja  
Budynek D.S. FENIKS  
ul. Dożynkowa 9F, Poznań

Poziom  
Rzut parteru

Opracował:  
Dział Inwestycji i Remontów UEP

Data opracowania	Rev. 1	Rev. 2
12.04.2019 r.		



OPIS URZĄDZENIA				DANE TECHNICZNE										LOKALIZACJA		POM. OBSŁUGIWANE			STEROWANIE		ZASILANIE ELEKTRYCZNE	UWAGI
Nr 2019	Symbol inwentaryz. (na rys.)	Nazwa urządzenia	Prod. / model / nr ser. (z tabliczki znam.)	Ilość urz.	Tryb pracy	Wydajność [m3/h]	Rodzaj czynnika chłodniczego	Ilość freonu [kg]	ODP	GWP	ton eqCO2	CRO	Typ filtrów	Ilość filtrów	budynek / piętro / nr pom	bud. / piętro / nr pom.	wydział / katedra osoba kontaktowa	Lokalizacja regulatorów	opis sterowania			
D.S. FENIKS - SIŁOWNIA																						
FE-W-1	FE-W-1-1	Wentylator nawiewny kanałowy z nagrzewnicą	VTS CLIMA CV-P1-L / HE HE-0357	1	NAW	-	-	-	-	-	-	-	EU4 592x287x300	1	piwnica pom. socjalne sprzątaczek	siłownia	-	???	???	Rozdzienia T10 zab. 4/5		
FE-W-2	FE-W-PD-6	Wentylator wywiewny kanałowy	Venture Industries TD-800/200/3V	1	WYW	-	-	-	-	-	-	-	-	-	poddasze	umywalnia siłowni	-	stycznik od światła w rozdzielni w korytarzu w piwnicy przy wejściu do siłowni	załączenie światła w umywalni siłowni załącza wentylatory. Stycznik trzyma załączone wentylatory godzinę po zgaszeniu światła	Rozdzielnia na korytarzu w piwnicy przy wejściu do siłowni	zainstalowane w 2018	
FE-W-3	FE-W-PD-8	Wentylator wywiewny kanałowy	Venture Industries TD-800/200/3V	1	WYW	-	-	-	-	-	-	-	-	-	poddasze	umywalnia siłowni	-	stycznik od światła w rozdzielni w korytarzu w piwnicy przy wejściu do siłowni	załączenie światła w umywalni siłowni załącza wentylatory. Stycznik trzyma załączone wentylatory godzinę po zgaszeniu światła	Rozdzielnia na korytarzu w piwnicy przy wejściu do siłowni	zainstalowane w 2018	
FE-W-4	FE-W-PD-9	Wentylator wywiewny kanałowy	Venture Industries VENT 160L	1	WYW	-	-	-	-	-	-	-	-	-	poddasze	siłownia	-	???	???	zab. el. przy wentylatorze		
FE-W-5	FE-W-PD-10	Wentylator wywiewny kanałowy	Venture Industries VENT 160L	1	WYW	-	-	-	-	-	-	-	-	-	poddasze	siłownia	-	???	???	zab. el. przy wentylatorze		
FE-W-6	FE-W-1-5	Wentylator nawiewny kanałowy dla siłowni	Venture Industries TD-800/200	1	NAW	-	-	-	-	-	-	-	EU4 350x350x100	1	siłownia	siłownia	-	???	???	Rozdzielnia NXL korytarz zab 28		
FE-W-7	FE-W-1-6	Wentylator nawiewny kanałowy dla siłowni	Venture Industries TD-800/200	1	NAW	-	-	-	-	-	-	-	EU4 350x350x100	1			-	???	???	Rozdzielnia NXL korytarz zab 26		
FE-W-8	FE-W-1-7	Wentylator wywiewny kanałowy dla siłowni	Venture Industries TD-800/200	1	WYW	-	-	-	-	-	-	-	-	1			-	???	???	Rozdzielnia NXL korytarz zab 25		
FE-W-9	FE-W-1-8	Wentylator ścienny wywiewny	Venture Industries Silent 300 Plus	1	WYW	-	-	-	-	-	-	-	-	-	szatnia siłowni	szatnia siłowni	-	???	załączenie przy zapaleniu światła	zasilanie z inst. oświetleniowej		
FE-W-10	FE-W-1-9	Wentylator ścienny wywiewny	Venture Industries Silent 300 Plus	1	WYW	-	-	-	-	-	-	-	-	-	siłownia - mała sala	siłownia - mała sala	-	???	???	b.d.		

OPIS URZĄDZENIA				DANE TECHNICZNE										LOKALIZACJA		POM. OBSŁUGIWANE			STEROWANIE		ZASILANIE ELEKTRYCZNE	UWAGI
Nr 2019	Symbol inwentaryz. (na rys.)	Nazwa urządzenia	Prod. / model / nr ser. (z tabliczki znam.)	Ilość urz.	Tryb pracy	Wydajność [m3/h]	Rodzaj czynnika chłodniczego	Ilość freonu [kg]	ODP	GWP	ton eqCO2	CRO	Typ filtrów	Ilość filtrów	budynek / piętro / nr pom.	bud. / piętro / nr pom.	wydział / katedra osoba kontaktowa	Lokalizacja regulatorów	opis sterowania			
	D.S. FENIKS																					
FE-W-11	FE-W-1-2	Wentylator wywiewny kanałowy	SPTD 2000/315	1	WYW	-	-	-	-	-	-	-	-	-	piwnica korytarz warsztat	warsztat, stolarnia	-	???	???	Rozdzienia T9 zab. 8		
FE-W-12	FE-W-1-3	Wentylator wywiewny kanałowy	VTS CLIMA CV-31-LN	1	WYW	-	-	-	-	-	-	-	EU4 592x287x400	1	piwnica korytarz	pralnia suszarnia	-	???	???	b.d.		
FE-W-13	FE-W-1-4	Wentylator wywiewny kanałowy	VTS CLIMA CV-P1-LN	1	WYW	-	-	-	-	-	-	-	EU4 330x610x300	1	piwnica pom. gospodarcze 014	magazyny	-	???	???	Rozdzienia T10 zab. 6		
FE-W-14	FE-W-PD-1	Wentylator wywiewny kanałowy wentylacja poddasza	Venture Industries TD-1300/250	1	WYW	-	-	-	-	-	-	-	-	-	poddasze	poddasze	-	???	???	zab. el. przy wentylatorze		
FE-W-15	FE-W-PD-2	Wentylator wywiewny kanałowy wentylacja poddasza	Venture Industries TD-1300/250	1	WYW	-	-	-	-	-	-	-	-	-	poddasze	poddasze	-	???	???	zab. el. przy wentylatorze		
FE-W-16	FE-W-PD-3	Wentylator wywiewny kanałowy wentylacja poddasza	Venture Industries TD-1300/250	1	WYW	-	-	-	-	-	-	-	-	-	poddasze	poddasze	-	???	???	zab. el. przy wentylatorze		
FE-W-17	FE-W-PD-4	Wentylator wywiewny kanałowy wentylacja poddasza	Venture Industries TD-1300/250	1	WYW	-	-	-	-	-	-	-	-	-	poddasze	poddasze	-	???	???	zab. el. przy wentylatorze		
FE-W-18	FE-W-PD-11	Wentylator wywiewny kanałowy wentylacja poddasza	Venture Industries TD-1300/250	1	WYW	-	-	-	-	-	-	-	-	-	poddasze	poddasze	-	???	???	zab. el. przy wentylatorze		
FE-W-19	FE-W-PD-5	Wentylator wywiewny dachowy	TYWENT T 250	1	WYW	-	-	-	-	-	-	-	-	-	poddasze	kawiarenka	-	???	???	zab. el. przy wentylatorze		
FE-W-20	FE-W-PD-7	Wentylator wywiewny dachowy	TYWENT T 150	1	WYW	-	-	-	-	-	-	-	-	-	poddasze	sala telewizyjna	-	???	???	zab. el. przy wentylatorze		
FE-W-21	FE-W-0-wc	Wentylator łazienkowy	WENTS 100	1	WYW	-	-	-	-	-	-	-	-	-	parter WC	parter WC	-	-	światło	b.d.		
FE-W-22	FE-W-0-wc	Wentylator łazienkowy	WENTS 100	1	WYW	-	-	-	-	-	-	-	-	-	parter WC	parter WC	-	-	światło	b.d.		
FE-W-23	FE-W-0-2	Wentylator łazienkowy	WENTS 100	1	WYW	-	-	-	-	-	-	-	-	-	parter 2	parter 2	-	-	światło	b.d.		
FE-W-24	FE-W-0-5	Wentylator łazienkowy	WENTS 100	1	WYW	-	-	-	-	-	-	-	-	-	parter 5	parter 5	-	-	światło	b.d.		
FE-W-25	FE-W-0-6	Wentylator łazienkowy	WENTS 100	1	WYW	-	-	-	-	-	-	-	-	-	parter 6	parter 6	-	-	światło	b.d.		
FE-W-26	FE-W-0-8	Wentylator łazienkowy	WENTS 100	1	WYW	-	-	-	-	-	-	-	-	-	parter 8	parter 8	-	-	światło	b.d.		
FE-W-27	FE-W-0-9	Wentylator łazienkowy	WENTS 100	1	WYW	-	-	-	-	-	-	-	-	-	parter 9	parter 9	-	-	światło	b.d.		
FE-W-28	FE-W-0-14	Wentylator łazienkowy	S&P 120	1	WYW	-	-	-	-	-	-	-	-	-	parter 14	parter 14	-	-	światło	b.d.		
FE-W-29	FE-W-0-15	Wentylator łazienkowy	S&P 120	1	WYW	-	-	-	-	-	-	-	-	-	parter 15	parter 15	-	-	światło	b.d.		
FE-W-30	FE-W-0-16	Wentylator łazienkowy	S&P 100	1	WYW	-	-	-	-	-	-	-	-	-	parter 16	parter 16	-	-	światło	b.d.		
FE-W-31	FE-W-0-17	Wentylator łazienkowy	S&P 100	1	WYW	-	-	-	-	-	-	-	-	-	parter 17	parter 17	-	-	światło	b.d.		
FE-W-32	FE-W-0-18	Wentylator łazienkowy	S&P 100	1	WYW	-	-	-	-	-	-	-	-	-	parter 18	parter 18	-	-	światło	b.d.		
FE-W-33	FE-W-0-19	Wentylator łazienkowy	S&P 100	1	WYW	-	-	-	-	-	-	-	-	-	parter 19	parter 19	-	-	światło	b.d.		
FE-W-34	FE-W-0-20	Wentylator łazienkowy	WENTS 110	1	WYW	-	-	-	-	-	-	-	-	-	parter 20	parter 20	-	-	światło	b.d.		



OPIS URZĄDZENIA				DANE TECHNICZNE										LOKALIZACJA		POM. OBSŁUGIWANE			STEROWANIE		ZASILANIE ELEKTRYCZNE	UWAGI
Nr 2019	Symbol inwentaryz. (na rys.)	Nazwa urządzenia	Prod. / model / nr ser. (z tabliczki znam.)	Ilość urz.	Tryb pracy	Wydajność [m3/h]	Rodzaj czynnika chłodniczego	Ilość freonu [kg]	ODP	GWP	ton eqCO2	CRO	Typ filtrów	Ilość filtrów	budynek / piętro / nr pom	bud. / piętro / nr pom.	wydział / katedra osoba kontaktowa	Lokalizacja regulatorów	opis sterowania			
FE-W-35	FE-W+1-102	Wentylator łazienkowy	S&P 100	1	WYW	-	-	-	-	-	-	-	-	-	1p. 102	1p. 102	-	-	światło	b.d.		
FE-W-36	FE-W+1-103	Wentylator łazienkowy	S&P 100	1	WYW	-	-	-	-	-	-	-	-	-	1p. 103	1p. 103	-	-	światło	b.d.		
FE-W-37	FE-W+1-104	Wentylator łazienkowy	S&P 100	1	WYW	-	-	-	-	-	-	-	-	-	1p. 104	1p. 104	-	-	światło	b.d.		
FE-W-38	FE-W+1-105	Wentylator łazienkowy	S&P 100	1	WYW	-	-	-	-	-	-	-	-	-	1p. 105	1p. 105	-	-	światło	b.d.		
FE-W-39	FE-W+1-106	Wentylator łazienkowy	S&P 100	1	WYW	-	-	-	-	-	-	-	-	-	1p. 106	1p. 106	-	-	światło	b.d.		
FE-W-40	FE-W+1-107	Wentylator łazienkowy	S&P 120	1	WYW	-	-	-	-	-	-	-	-	-	1p. 107	1p. 107	-	-	światło	b.d.		
FE-W-41	FE-W+1-108	Wentylator łazienkowy	S&P 120	1	WYW	-	-	-	-	-	-	-	-	-	1p. 108	1p. 108	-	-	światło	b.d.		
FE-W-42	FE-W+1-109	Wentylator łazienkowy	WENTS 100	1	WYW	-	-	-	-	-	-	-	-	-	1p. 109	1p. 109	-	-	światło	b.d.		
FE-W-43	FE-W+1-110	Wentylator łazienkowy	WENTS 100	1	WYW	-	-	-	-	-	-	-	-	-	1p. 110	1p. 110	-	-	światło	b.d.		
FE-W-44	FE-W+1-111	Wentylator łazienkowy	WENTS 120	1	WYW	-	-	-	-	-	-	-	-	-	1p. 111	1p. 111	-	-	światło	b.d.		
FE-W-45	FE-W+1-112	Wentylator łazienkowy	WENTS 100	1	WYW	-	-	-	-	-	-	-	-	-	1p. 112	1p. 112	-	-	światło	b.d.		
FE-W-46	FE-W+1-113	Wentylator łazienkowy	WENTS 120	1	WYW	-	-	-	-	-	-	-	-	-	1p. 113	1p. 113	-	-	światło	b.d.		
FE-W-47	FE-W+1-114	Wentylator łazienkowy	WENTS 100	1	WYW	-	-	-	-	-	-	-	-	-	1p. 114	1p. 114	-	-	światło	b.d.		
FE-W-48	FE-W+1-115	Wentylator łazienkowy	WENTS 100	1	WYW	-	-	-	-	-	-	-	-	-	1p. 115	1p. 115	-	-	światło	b.d.		
FE-W-49	FE-W+1-116	Wentylator łazienkowy	WENTS 100	1	WYW	-	-	-	-	-	-	-	-	-	1p. 116	1p. 116	-	-	światło	b.d.		
FE-W-50	FE-W+1-117	Wentylator łazienkowy	DOSPEL 150	1	WYW	-	-	-	-	-	-	-	-	-	1p. 117	1p. 117	-	-	światło	b.d.		
FE-W-51	FE-W+1-118	Wentylator łazienkowy	WENTS 100	1	WYW	-	-	-	-	-	-	-	-	-	1p. 118	1p. 118	-	-	światło	b.d.		
FE-W-52	FE-W+1-119	Wentylator łazienkowy	WENTS 120	1	WYW	-	-	-	-	-	-	-	-	-	1p. 119	1p. 119	-	-	światło	b.d.		
FE-W-53	FE-W+1-120	Wentylator łazienkowy	S&P 120	1	WYW	-	-	-	-	-	-	-	-	-	1p. 120	1p. 120	-	-	światło	b.d.		
FE-W-54	FE-W+2...	Wentylatory łazienkowe	S&P / VENTS	20	WYW	-	-	-	-	-	-	-	-	-	2p.	2p.	-	-	światło	b.d.		
FE-W-55	FE-W+3-302	Wentylator łazienkowy	o100	1	WYW	-	-	-	-	-	-	-	-	-	3p. 302	3p. 302	-	-	światło	b.d.		
FE-W-56	FE-W+3-303	Wentylator łazienkowy	o100	1	WYW	-	-	-	-	-	-	-	-	-	3p. 303	3p. 303	-	-	światło	b.d.		
FE-W-57	FE-W+3-306	Wentylator łazienkowy	o100	1	WYW	-	-	-	-	-	-	-	-	-	3p. 307	3p. 307	-	-	światło	b.d.		
FE-W-58	FE-W+3-307	Wentylator łazienkowy	o100	1	WYW	-	-	-	-	-	-	-	-	-	3p. 309	3p. 309	-	-	światło	b.d.		
FE-W-59	FE-W+3-309	Wentylator łazienkowy	o100	1	WYW	-	-	-	-	-	-	-	-	-	3p. 310	3p. 310	-	-	światło	b.d.		
FE-W-60	FE-W+3-310	Wentylator łazienkowy	o100	1	WYW	-	-	-	-	-	-	-	-	-	3p. 311	3p. 311	-	-	światło	b.d.		
FE-W-61	FE-W+3-311	Wentylator łazienkowy	o100	1	WYW	-	-	-	-	-	-	-	-	-	3p. 312	3p. 312	-	-	światło	b.d.		
FE-W-62	FE-W+3-312	Wentylator łazienkowy	o100	1	WYW	-	-	-	-	-	-	-	-	-	3p. 313	3p. 313	-	-	światło	b.d.		
FE-W-63	FE-W+3-313	Wentylator łazienkowy	o100	1	WYW	-	-	-	-	-	-	-	-	-	3p. 314	3p. 314	-	-	światło	b.d.		
FE-W-64	FE-W+3-314	Wentylator łazienkowy	o100	1	WYW	-	-	-	-	-	-	-	-	-	3p. 317	3p. 317	-	-	światło	b.d.		
FE-W-65	FE-W+3-317	Wentylator łazienkowy	o100	1	WYW	-	-	-	-	-	-	-	-	-	3p. 318	3p. 318	-	-	światło	b.d.		
FE-W-66	FE-W+3-318	Wentylator łazienkowy	o100	1	WYW	-	-	-	-	-	-	-	-	-	3p. 319	3p. 319	-	-	światło	b.d.		
FE-W-67	FE-W+3-320	Wentylator łazienkowy	o100	1	WYW	-	-	-	-	-	-	-	-	-	3p. 320	3p. 320	-	-	światło	b.d.		
FE-W-68	FE-W+3-321	Wentylator łazienkowy	o100	1	WYW	-	-	-	-	-	-	-	-	-	3p. 321	3p. 321	-	-	światło	b.d.		
FE-W-69	FE-W+3-322	Wentylator łazienkowy	o100	1	WYW	-	-	-	-	-	-	-	-	-	3p. 322	3p. 322	-	-	światło	b.d.		
FE-W-70	FE-W+3-323	Wentylator łazienkowy	o100	1	WYW	-	-	-	-	-	-	-	-	-	3p. 323	3p. 323	-	-	światło	b.d.		