

Opis techniczny robót remontowych pn.
**„Remont tarasu na poddaszu w seg. C w budynku KPP w Prudniku przy ul.
Skowrońskiego 39 wraz z robotami towarzyszącymi”**

1. Opis stanu istniejącego.

Budynek KPP w Prudniku został przekazany do użytkowania w grudniu 2009 r. Roboty płytkowe na tarasach i schodach wykonane zostały w 2008 r. W 2013 r. na istniejącej warstwie płytek ułożono drugą warstwę płytek na kleju elastycznym (tzw. płytki na płytki). W chwili obecnej na tarasach dochodzi do samoistnego odspojenia płytek oraz fug, co skutkuje lokalnymi przeciekami.

2. Opis robót remontowych.

W ramach robót naprawczych planuje się wymienić wszystkie płytki na tarasie wraz z ułożeniem nowej izolacji oraz wyminą kratki odpływowej i rury łączącej kratkę ściekową z rurą pionową kanalizacji deszczowej.

Remont planuje się wykonać w oparciu o płytki mrozoodporne o antypoślizgowości R=10 oraz środki firmy Deitermann lub inne syteowe. Do izolacji, klejenia oraz fugowania można użyć inne środki, pod warunkiem, że będą spełniać wymagania do stosowania na zewnątrz pod płytki.

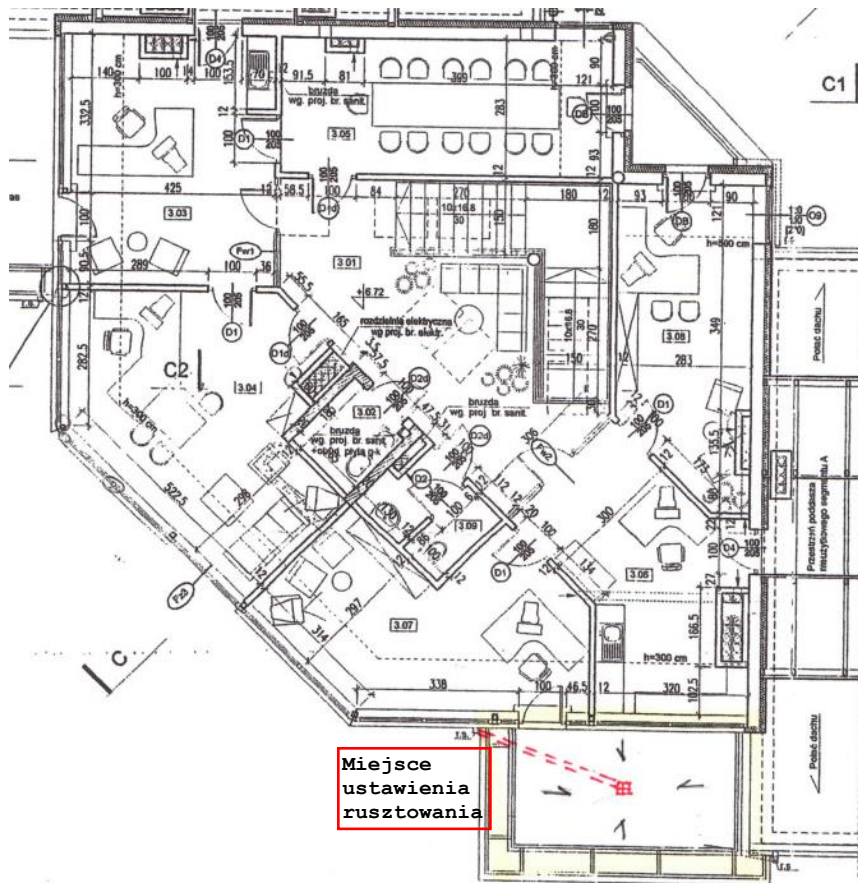
Po zerwaniu całości płytek z tarasów w pierwszym podejściu należy poprawnie przygotować powierzchnie pod ułożenie izolacji (powierzchnie pionowe pod cokoliki należy obrobić siatką tynkarską na kleju a powierzchnie poziome należy oczyścić z kleju). Jako izolację należy użyć SUPERFLEX D1 w 2 procesach roboczych (drugą warstwę należy nanieść po wyschnięciu pierwszej). W narożach, na połączeniu powierzchni poziomej i pionowej, należy ułożyć taśmę izolacyjną SUPERFLEX 50/3 klejoną do podłoża materiałem SUPERFLEX D1.

Fugi należy wypełnić zaprawą Cerinol Flex. Uszczelnić należy także spoiny krawędziowe elastyczną masą silikonowo-kauczukową, np. materiałem Plastikol FDS lub Plastikol FDN.

Należy wymienić kratkę ściekową i rurę odprowadzającą wodę (rura doprowadzająca nie może być łączona pod płytkami) i wpiąć ją w istniejącą rurę deszczową.

3. Rysunki opisujące zakres prac remontowych.





RZUT PODDASZA SEGMENTU C





Przykład kratki odwadniającej



VIEGA ODPLYW BALKONOWY TARASOWY ADVENTIX 50 49432 557072