

ARCHITEKT_KA Agnieszka Kalicka, ul.mjr. Hubala 35/1, 80-289 Gdańsk

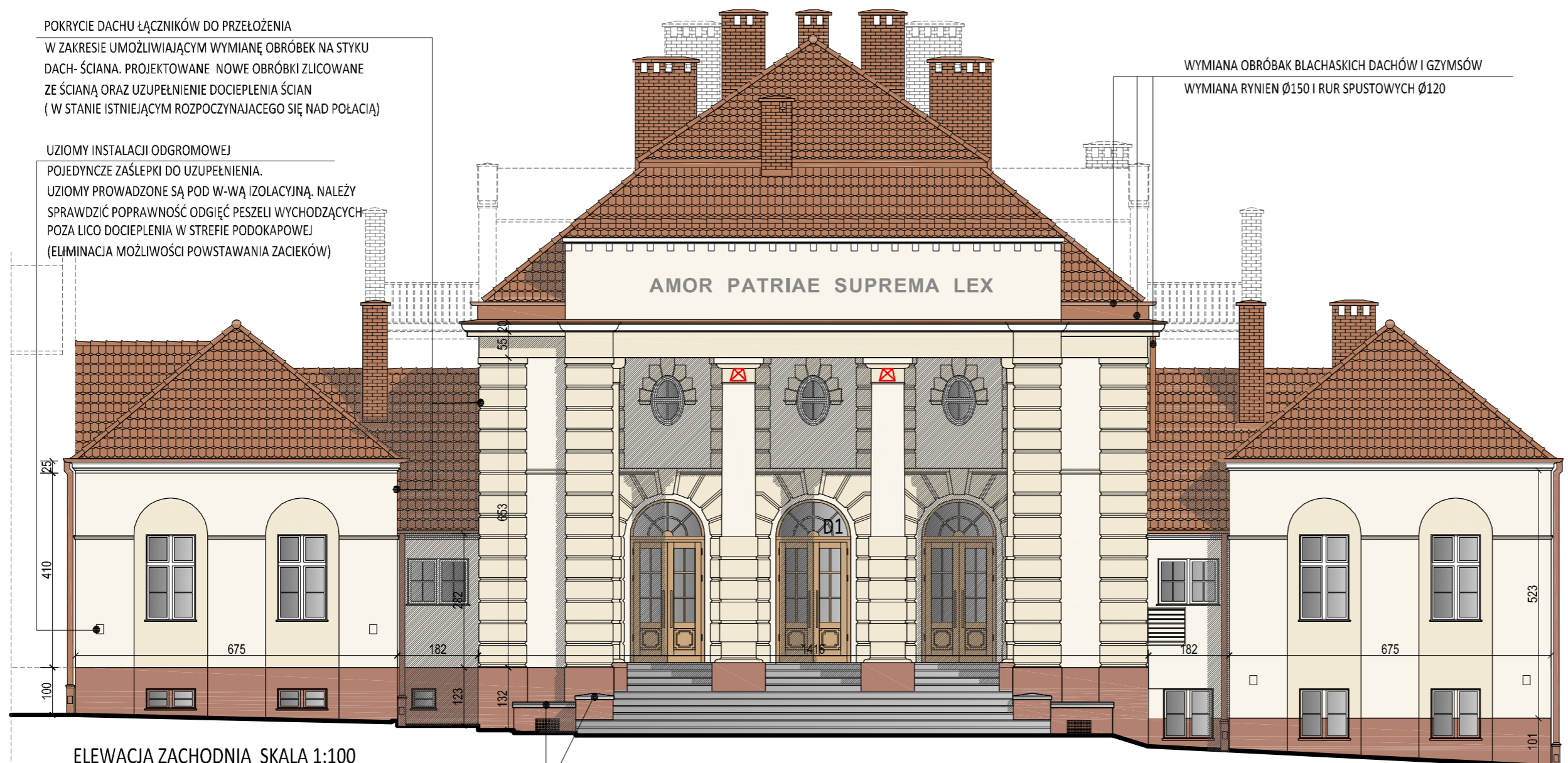
PROJEKT BUDOWLANY REMONTU ELEWACJI BUDYNKU NR11

obiekt:	Budynek nr 11 w kompleksie Akademii Marynarki Wojennej			skala:	1:1000
adres:	Gdynia, ul. Inż. Jana Śmiałowicza 69, dz. nr 2098/2, obręb 21			nr rysunku:	A.0
inwestor:	Akademia Marynarki Wojennej, 81-127 Gdynia, ul. inż. Śmiałowicza 69			faza:	P.B.
rysunek:	SYTUACJA				
data: 05. 2020	projektant:	arch. Agnieszka Kalicka	PO/KK/395/2011 spec. arch. do proj. b.o.		
	sprawdzający:	arch. Karolina Paluszyńska- Czekaj	PO/KK/408/2011 spec. arch. do proj. b.o.		
	branża:	architektura			

POKRYCIE DACHU ŁĄCZNIKÓW DO PRZEŁOŻENIA
W ZAKRESIE UMOŻLIWIAJĄCYM WYMIANĘ OBRÓBEK NA STYKU
DACH- ŚCIANA. PROJEKTOWANE NOWE OBRÓBKI ZLICOWANE
ZE ŚCIANĄ ORAZ UZUPEŁNIENIE DOCIEPLENIA ŚCIAN
(W STANIE ISTNIEJĄCYM ROZPOCZYNAJĄCEGO SIĘ NAD POŁACIĄ)

UZIOMY INSTALACJI ODGROMOWEJ
POJEDYNCZE ZAŚLEPKI DO UZUPEŁNIENIA.
UZIOMY PROWADZONE SĄ POD W-WĄ IZOLACYJNĄ. NALEŻY
SPRAWDZIĆ POPRAWNOŚĆ ODGIĘC PESZELI WYCHODZĄCYCH
POZA LICO DOCIEPLENIA W STREFIE PODOKAPOWEJ
(ELIMINACJA MOŻLIWOŚCI POWSTAWANIA ZACIEKÓW)

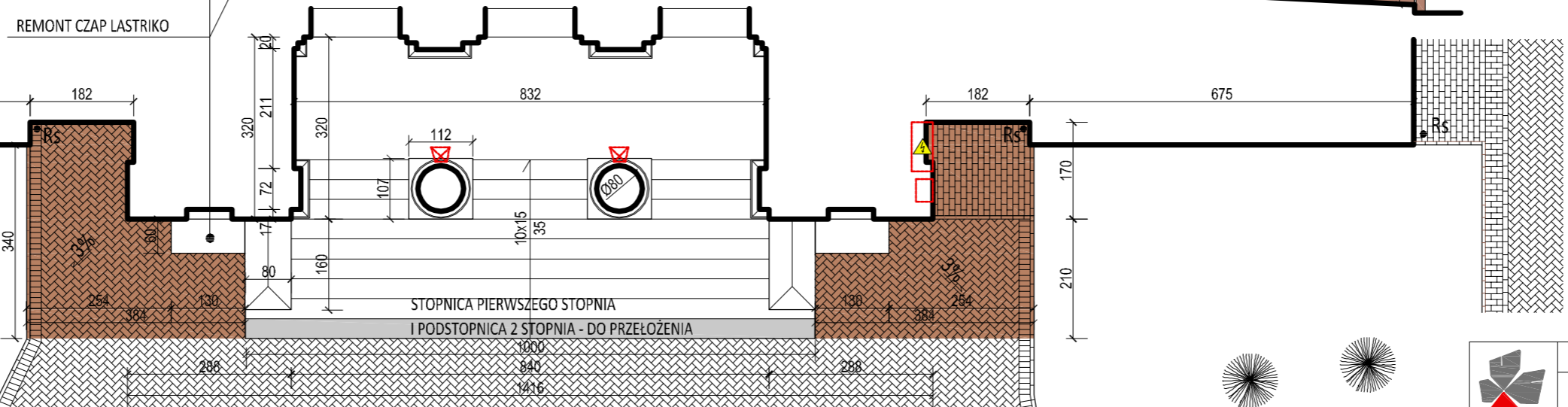
WYMIANA OBRÓBAK BLACHASKICH DACHÓW I GZYMSÓW
WYMIANA RYNIEN Ø150 I RUR SPUSTOWYCH Ø120



ELEWACJA ZACHODNIA SKALA 1:100

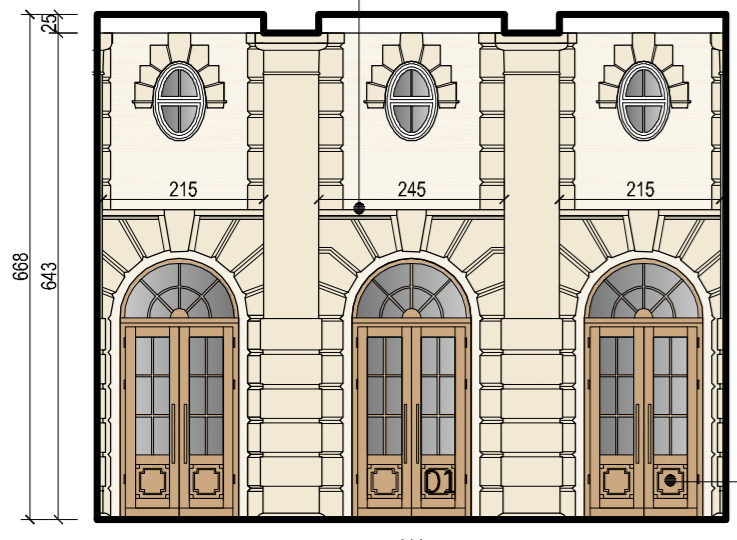
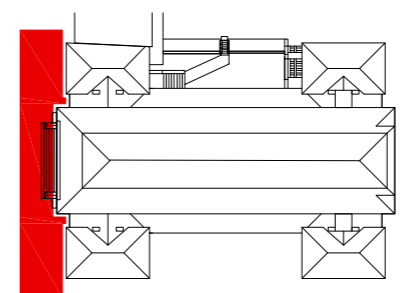
ZAKRES ROBÓT W ELEWACJI ZACHODNIEJ:

1. REMONT SCHODÓW I NAWIERZCHNI PRZY BUDYNKU- okładzina granitowa podstopnic i stopnic do oczyszczenia środkami do wykwitów wapiennych i solnych oraz impregnacji. Należy przełożyć stopnicę pierwszego stopnia i podstopnicę 2 stopnia, oraz uzupełnić okładzinę półeczki pierwszych stopni. Projektowany remont czap murków schodów z lastriko. Nawierzchnie z kostki klinkierowej do częściowego przełożenia.
2. Wyprawki murków schodów do skucia i odtworzenia.
3. OBRÓBKI BLACHARSKIE DACHU - projektowana wymiana obróbek pasów podrynnych wszystkich części budynku. Dodatkowo wymienić należy obróbki styków dach- docieplona ściana w łącznikach skrzydeł budynku. Nowe obróbki blacharskie należy wykonać w istniejącym kolorze (tożsamym z kolorem dachówki).
4. WYMIANA RYNIEN I RUR SPUSTOWYCH - orynnowanie i rury spustowe do wymiany na nowe z blachy stalowej powlekanej w kolorze ceglanym. Proj. wymiana czyszczaków i przykanalików (2,5 m)
5. REMONT DRZWI ZEWNĘTRZNYCH - Drzwi drewniane D1 dwuskrzydłowe (wtórne) do remontu polegającego na usunięciu mechanicznym lub chemicznym starego lakieru, szlifowaniu, impregnacji oraz lakierowaniu lakierem bezbarwnym.
6. KRATY - oczyszczenie, zabezpieczenie inhibitorami rdzy i malowanie.
7. OPRAWY OŚWIETLENIOWE - do wymiany zgodnie z opisem branży elektrycznej.
8. SKRZYNKI ELEKTRYCZNE, KRATY WENTYLACYJNE, I INNE DROBNE ELEMENTY W ELEWACJI. Drzwiczki rewizyjne, kraty wentylacyjne i inne elementy metalowe oczyścić, zabezpieczyć przed korozją i pomalować w kolorze elewacji. Kratki rewizyjne uziołom instalacji odgromowej - do oczyszczenia i uzupełnienia. Kolce przeciw gołębiom zabezpieczające gzymsy portyku wymienić na nowe.



RZUT SCHODÓW PORTYKU I NAWIERZCHNI PRZY BUDYNKU SKALA 1:100

- Rs - WYMIANA RURY SPUSTOWEJ I REWIZJI Z PRZYKANALIKIEM - ZAMONTOWAĆ CZYSZCZAK
- ⚠ ŚCIENNE SKRZYNKI ELEKTRYCZNE DO ZABEZPIECZENIA ANTYKOROZYJNEGO I MALOWANIA
- ⚡ ISTNIEJĄCE OPRAWY OŚWIETLENIOWE DO WYMIANY NA NOWE REFLEKTORY LED
- NAWIERZCHNIE PRZY BUDYNKU DO PRZEŁOŻENIA



WNĘKA PORTYKU

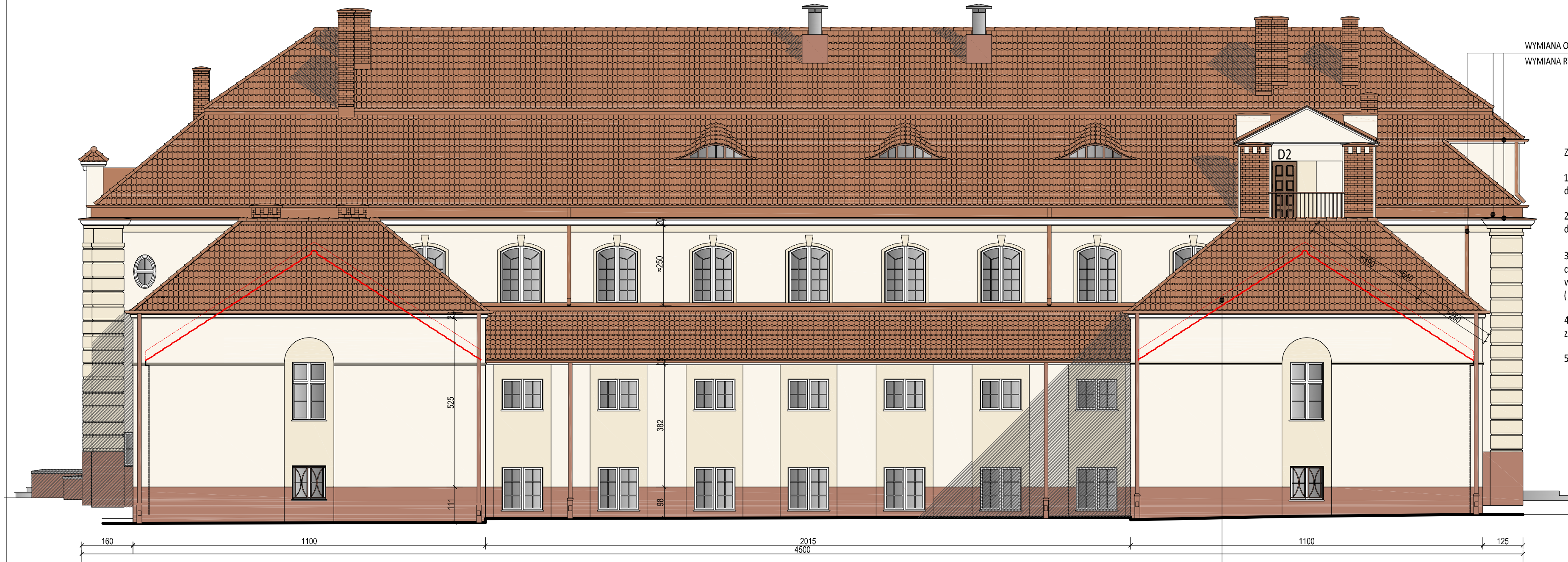
DRZWI Z NADŚWIETLEM, WYM. 157X345
LAKIER DO ODŚWIEŻENIA

ARCHITEKT_KA Agnieszka Kalicka, ul.mjr. Hubala 35/1, 80-289 Gdańsk				
PROJEKT BUDOWLANY REMONTU ELEWACJI BUDYNKU NR11				
obiekt:	Budynek nr 11 w kompleksie Akademii Marynarki Wojennej			
adres:	Gdynia, ul. inż. Jana Śmidowicza 69, dz. nr 2098/2, obręb 21			
inwestor:	Akademia Marynarki Wojennej, 81-127 Gdynia, ul. inż. Śmidowicza 69			
rysunek:	ELEWACJA ZACHODNIA			skala:
				1:100
data: 05. 2020	projektant:	arch. Agnieszka Kalicka	PO/KK/395/2011 spec. arch. do proj. b.o.	nr rysunku: A.1
	sprawdzający:	arch. Karolina Paluszynska-Czekaj	PO/KK/408/2011 spec. arch. do proj. b.o.	
	branża:	architektura	faza:	P.B.

WYMIANA OBRÓBAK BLACHASKICH DACHÓW I GZYMSÓW
WYMIANA RYNIEN Ø150 I RUR SPUSTOWYCH Ø120

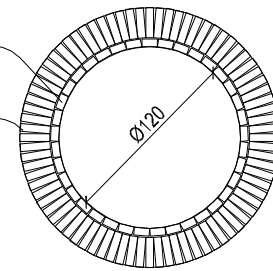
ZAKRES ROBÓT W ELEWACJI POŁUDNIOWEJ:

1. REMONT NAWIERZCHNI PRZY BUDYNKU- projektowane przełożenie chodnika wraz obrzeżami drzew oraz korytem odwadniającym wzdłuż pasa jezdni
2. REMONT DRZWI ZEWNĘTRZNYCH - Drzwi drewniane D2 jednoskrzydłowe (wtórne) do odświeżenia lakierobejcą po uprzednim zmatowieniu istniejącego pokrycia.
3. OBRÓBKI BLACHARSKIE DACHU - projektowana wymiana obróbek pasów podrynnowych wszystkich części budynku. Dodatkowo wymienić należy obróbki styków dach- docieplona ściana w łącznikach skrzydeł budynku. Nowe obróbki blacharskie należy wykonać w istniejącym kolorze (tożsamym z kolorem dachówki).
4. WYMIANA RYNIEN I RUR SPUSTOWYCH - orynnowanie i rury spustowe do wymiany na nowe z blachy stalowej powlekanej w kolorze ceglanym. Proj. wymiana czyszczaków i przykanalików (2,5 m)
5. KRATY I BARIERKI - oczyszczenie, zabezpieczenie inhibitorami rdzy i malowanie.



OBRZEŻA NASADZEŃ SKALA 1:50

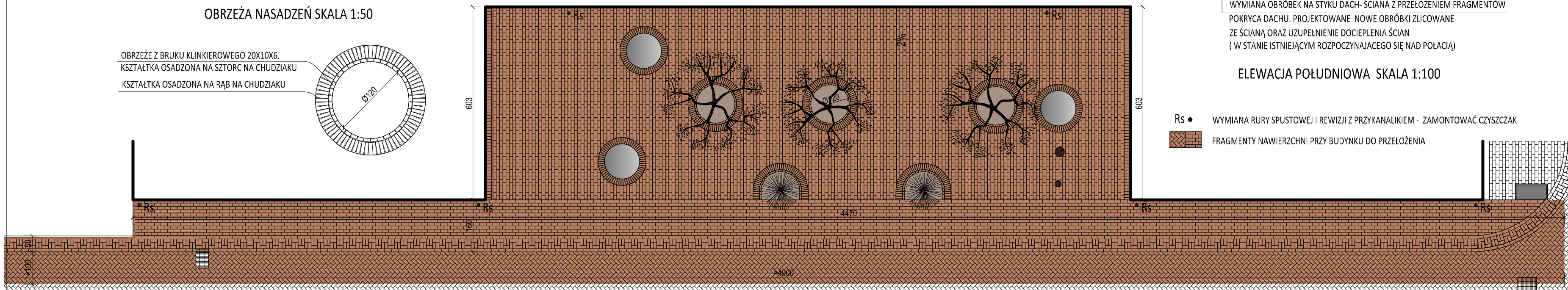
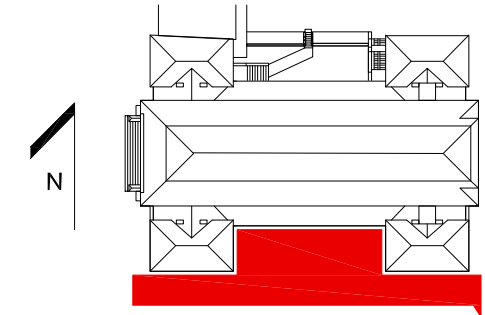
OBRZEŻE Z BRUKU KLINKIEROWEGO 20X10X6.
KSZTAŁTKA OSADZONA NA SZTORC NA CHUDZIAKU
KSZTAŁTKA OSADZONA NA RĄB NA CHUDZIAKU



WYMIANA OBRÓBEK NA STYKU DACH- ŚCIANA Z PRZEŁOŻENIEM FRAGMENTÓW
POKRYWA DACHU. PROJEKTOWANE NOWE OBRÓBKİ ZLICOWANE
ZE ŚCIANĄ ORAZ UZUPEŁNIENIE DOCIEPLENIA ŚCIAN
(W STANIE ISTNIEJĄCYM ROZPOCZYNAJĄCEGO SIĘ NAD POŁACIĄ)

ELEWACJA POŁUDNIOWA SKALA 1:100

- Rs • WYMIANA RURY SPUSTOWEJ I REWIZJI Z PRZYKANALIKIEM - ZAMONTOWAĆ CZYSZCZAK
- FRAGMENTY NAWIERZCHNI PRZY BUDYNKU DO PRZEŁOŻENIA



RZUT NAWIERZCHNI PRZY BUDYNKU SKALA 1:100

ARCHITEKT_KA Agnieszka Kalicka, ul.mjr. Hubala 35/1, 80-289 Gdańsk			
PROJEKT BUDOWLANY REMONTU ELEWACJI BUDYNKU NR11			
obiekt:	Budynek nr 11 w kompleksie Akademii Marynarki Wojennej		
adres:	Gdynia, ul. inż. Jana Śmidowicza 69, dz. nr 2098/2, obręb 21		
inwestor:	Akademia Marynarki Wojennej, 81-127 Gdynia, ul. inż. Śmidowicza 69		
rysunek:	ELEWACJA POŁUDNIOWA		
projektant:	arch. Agnieszka Kalicka	PO/KK/395/2011 spec. arch. do proj. b.u.	1:100
data:	05. 2020	spek. arch. do proj. b.u.	
sprawdzający:	arch. Karolina Paluszyńska-Czekaj	PO/KK/408/2011 spec. arch. do proj. b.u.	nr rysunku: A.2
branża:	architektura	faza: P.B.	

ZAKRES ROBÓT PRZY ELEWACJI WSCHODNIEJ:

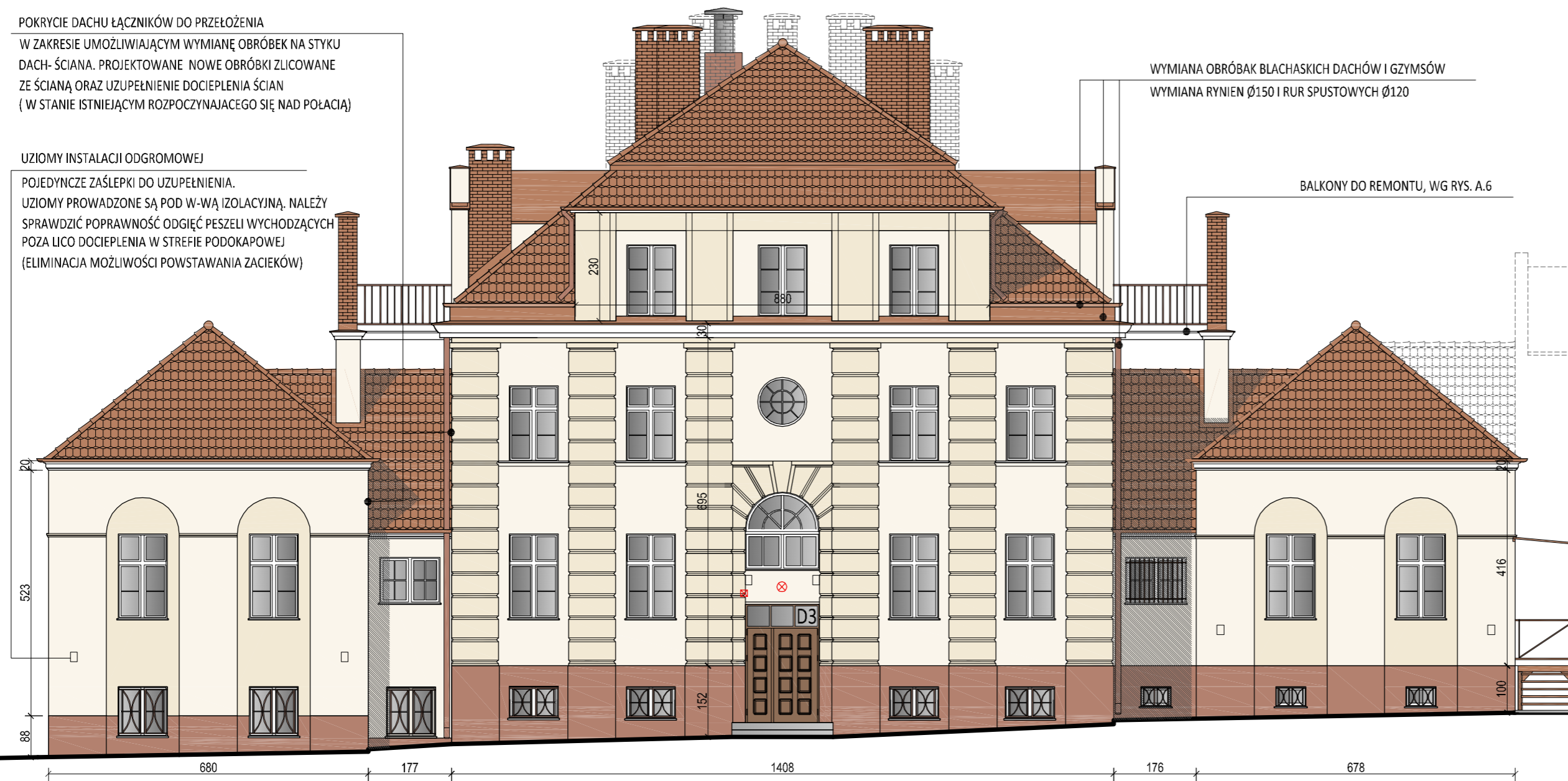
1. REMONT SCHODÓW - okładzina z gresu oraz izolacja przeciwwilgociowa do wymiany. Zastosować płytki gresowe antypoślizgowe w klasie R 11 (R 10 V4), w kolorze ceglanym lub beżowo-szarym, klejone klejem elastycznym.
2. REMONT NAWIERZCHNI PRZY BUDYNKU- projektowane przełożenie fragmentu koryta odwadniającego wzdłuż pasa jezdni i regulacja studzienki.
3. REMONT DRZWI ZEWNĘTRZNYCH - Drzwi drewniane D3 dwuskrzydłowe (wtórne) do odświeżenia lakierującą po uprzednim zmatowieniu istniejącego pokrycia.
4. OBRÓBKI BLACHARSKIE DACHU - projektowana wymiana obróbek pasów podrynnowych wszystkich części budynku. Dodatkowo wymienić należy obróbki styków dach- docieplona ściana w łącznikach skrzydeł budynku. Nowe obróbki blacharskie należy wykonać w istniejącym kolorze (tożsamym z kolorem dachówki).
5. WYMIANA RYNIEN I RUR SPUSTOWYCH - orynnowanie i rury spustowe do wymiany na nowe z blachy stalowej powlekanej w kolorze ceglanym.
6. KRATY - oczyszczenie, zabezpieczenie inhibitorami rdzy i malowanie.
7. OPRAWY OŚWIETLENIOWE - do wymiany zgodnie z opisem branży elektrycznej.
8. INNE DROBNE ELEMENTY ZLOKALIZOWANE W ELEWACJI.
Kratki rewizyjne uziołów instalacji odgromowej - do oczyszczenia i uzupełnienia.

POKRYCIE DACHU ŁĄCZNIKÓW DO PRZEŁOŻENIA
W ZAKRESIE UMOŻLIWIĄCYM WYMIANĘ OBRÓBEK NA STYKU DACH-ŚCIANA. PROJEKTOWANE NOWE OBRÓBKĘ ZLICOWANE ZE ŚCIANĄ ORAZ UZUPEŁNIENIE DOCIEPLENIA ŚCIAN (W STANIE ISTNIEJĄCYM ROZPOCZYNAJĄCE SIĘ NAD POŁACIĄ)

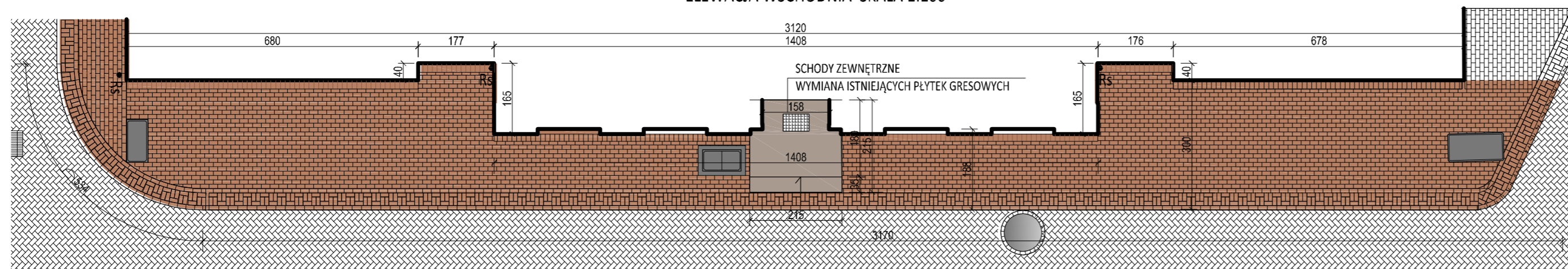
UZIOMY INSTALACJI ODGROMOWEJ
POJEDYNCZE ZAŚLEPKI DO UZUPEŁNIENIA.
UZIOMY PROWADZONE SĄ POD W-WĄ IZOLACYJNĄ. NALEŻY SPRAWDZIĆ POPRAWNOŚĆ ODGIĘĆ PESZELI WYCHODZĄCYCH POZA LICO DOCIEPLENIA W STREFIE PODOKAPOWEJ (ELIMINACJA MOŻLIWOŚCI POWSTAWANIA ZACIEKÓW)

WYMIANA OBRÓBAK BLACHASKICH DACHÓW I GZYMSÓW
WYMIANA RYNIEN Ø150 I RUR SPUSTOWYCH Ø120

BALKONY DO REMONTU, WG RYS. A.6



ELEWACJA WSCHODNIA SKALA 1:100



RZUT NAWIERZCHNI PRZY BUDYNKU SKALA 1:100

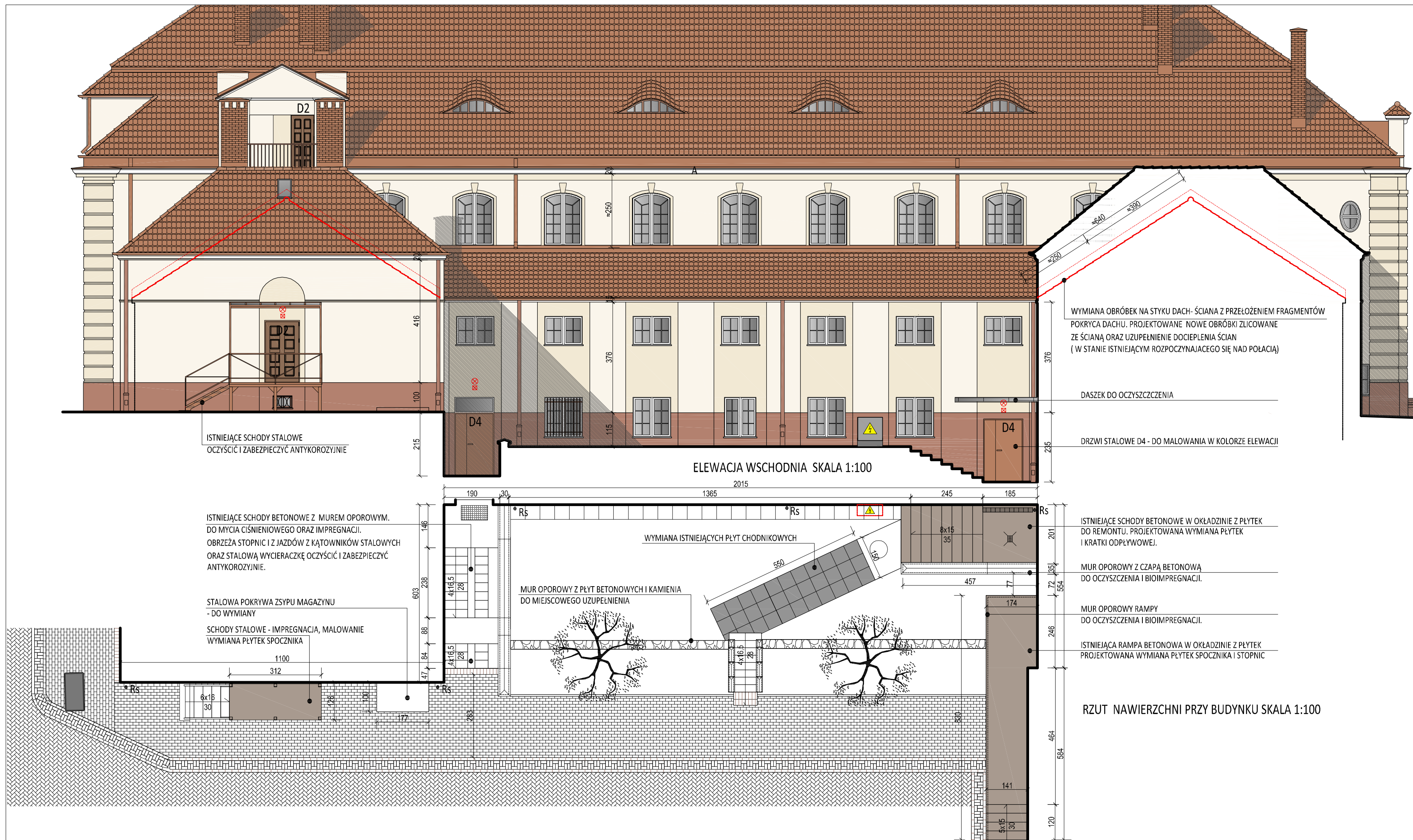
- Rs • WYMIANA RURY SPUSTOWEJ
- SCHODY ZEWNĘTRZNE DO REMONTU
- FRAGMENTY NAWIERZCHNI PRZY BUDYNKU DO PRZEŁOŻENIA
- ISTNIEJĄCA OPRAWA ZEWNĘTRZNA DO WYMIANY NA OPRAWĘ LED Z CZUJNIKIEM ZMIERZCHOWYM I PRZENIESIENIA NA SUFIT WNEKI NAD DRZWIAMI
- PROJEKTOWANA OPRAWA AWARYJNA LED
- WG. OPISU BRANŻY ELEKTRYCZNEJ. ZAMONTOWAĆ NA ŚCIANCE WNEKI



ARCHITEKT_KA Agnieszka Kalicka, ul.mjr. Hubala 35/1, 80-289 Gdańsk

PROJEKT BUDOWLANY REMONTU ELEWACJI BUDYNKU NR11

obiekt:	Budynek nr 11 w kompleksie Akademii Marynarki Wojennej				
adres:	Gdynia, ul. inż. Jana Śmidowicza 69, dz. nr 2098/2, obręb 21				
inwestor:	Akademia Marynarki Wojennej, 81-127 Gdynia, ul. inż. Śmidowicza 69				
rysunek:	ELEWACJA WSCHODNIA			skala:	
				1:100	
data:	projektant:	arch. Agnieszka Kalicka	PO/KK/395/2011 spec. arch. do proj. b.o.	nr rysunku:	
	sprawdzający:	arch. Karolina Paluszynska- Czekaj	PO/KK/408/2011 spec. arch. do proj. b.o.		
05. 2020	branża:	architektura	faza:	P.B.	A.3



ZAKRES ROBÓT W ELEWACJI PÓŁNOCNEJ:

1. REMONT SCHODÓW I RAMP ZAPLECZA KUCHNI - okładziny z gresu oraz izolacje przeciwwilgociowe do wymiany. Zastosować płytki gresowe antypoślizgowe w klasie R 11 (R 10 V4), w kolorze ceglanym lub beżowo-szarym, klejone klejem elastycznym. Pozostałe schody przy budynku do oczyszczenia. Elementy stalowe zabezpieczyć antykorozyjnie.
2. WWYPRAWKI murków schodów do skucia i odtworzenia.
3. REMONT DRZWI ZEWNĘTRZNYCH - Drzwi drewniane D2 jednoskrzydłowe (wtórne) do odświeżenia lakierobejcą po uprzednim zmatowieniu istniejącego pokrycia. Drzwi stalowe izolowane D4 do oczyszczenia i malowania w kolorze elewacji.
4. OBRÓBKİ BLACHARSKIE DACHU - projektowana wymiana obróbek pasów podrynnowych wszystkich części budynku. Dodatkowo wymienić należy obróbki styków dach- docieplona ściana w łącznikach skrzydeł budynku. Nowe obróbki blacharskie należy wykonać w istniejącym kolorze (tożsamym z kolorem dachówki).
5. WYMIANA RYNIEN I RUR SPUSTOWYCH - orynnowanie i rury spustowe do wymiany na nowe z blachy stalowej powlekanej w kolorze ceglanym. Proj. wymiana czyszczaków i przykanalików (2,5 m)
6. KRATY , SCHODY STALOWE, BARIERKI - oczyszczenie, zabezpieczenie inhibitorami rdzy i malowanie.
7. DASZKI NAD DRZWIAMI DO OCZYSZCZENIA

WYMIANA OBRÓBEK NA STYKU DACH- ŚCIANA Z PRZEŁOŻENIEM FRAGMENTÓW POKRYCIA DACHU. PROJEKTOWANE NOWE OBRÓBKİ ZLICOWANE ZE ŚCIANĄ ORAZ UZUPEŁNIENIE DOCIEPLENIA ŚCIAN (W STANIE ISTNIEJĄCYM ROZPOCZYNAJĄCEGO SIĘ NAD POŁACIĄ)

DASZEK DO OCZYSZCZENIA
DRZWI STALOWE D4 - DO MALOWANIA W KOLORZE ELEWACJI

ISTNIEJĄCE SCHODY STALOWE
OCZYŚCIĆ I ZABEZPIECZYĆ ANTYKOROZYJNIE

ISTNIEJĄCE SCHODY BETONOWE Z MUREM OPOROWYM.
DO MYCIA CIŚNIENIOWEGO ORAZ IMPREGNACJI.
OBRZEŻA STOPNIC I Z JAZDÓW Z KĄTOWNIKÓW STALOWYCH
ORAZ STALOWĄ WYCIERACZKĘ OCZYŚCIĆ I ZABEZPIECZYĆ
ANTYKOROZYJNIE.

STALOWA POKRYWA ZSYPU MAGAZYNU
- DO WYMIANY
SCHODY STALOWE - IMPREGNACJA, MALOWANIE
WYMIANA PŁYTEK SPOCZNIKA

WYMIANA ISTNIEJĄCYCH PŁYT CHODNIKOWYCH

MUR OPOROWY Z PŁYT BETONOWYCH I KAMIENIA
DO MIEJSCOWEGO UZUPEŁNIENIA

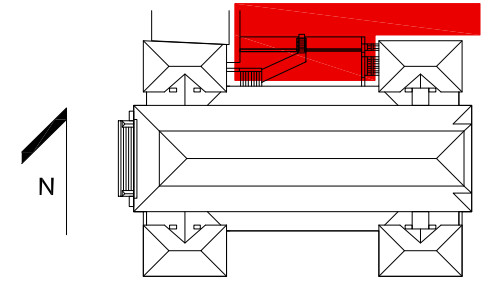
ISTNIEJĄCE SCHODY BETONOWE W OKŁADZINIE Z PŁYTEK
DO REMONTU. PROJEKTOWANA WYMIANA PŁYTEK
I KRATKI ODPEWYWEJ.


MUR OPOROWY Z CZAPĄ BETONOWĄ
DO OCZYSZCZENIA I BIOIMPREGNACJI.

MUR OPOROWY RAMPY
DO OCZYSZCZENIA I BIOIMPREGNACJI.

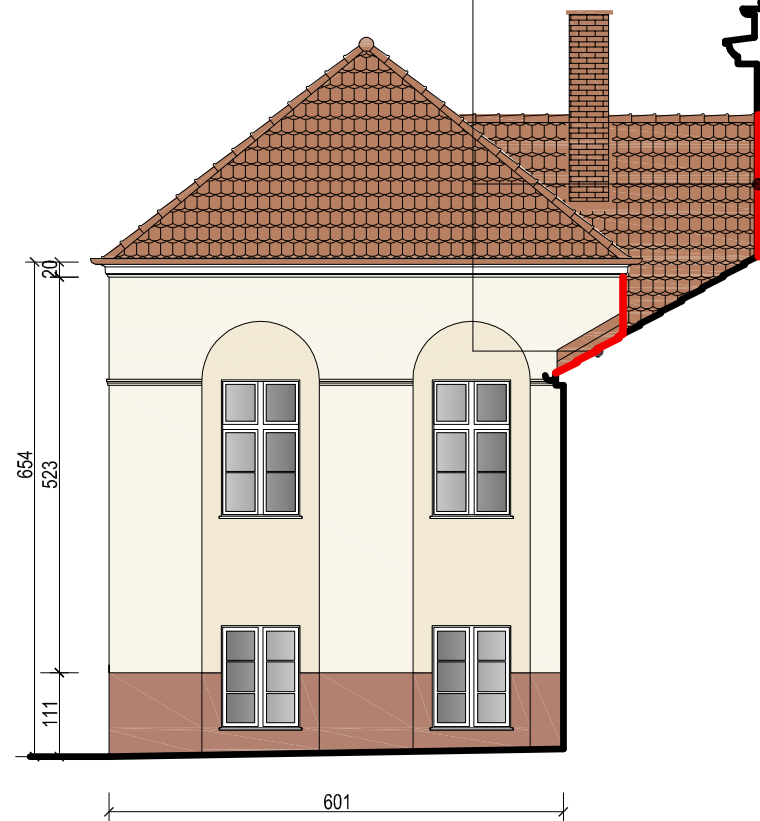
ISTNIEJĄCA RAMPY BETONOWA W OKŁADZINIE Z PŁYTEK
PROJEKTOWANA WYMIANA PŁYTEK SPOCZNIKA I STOPNIC

RZUT NAWIERZCHNI PRZY BUDYNKU SKALA 1:100



	ARCHITEKT_KA Agnieszka Kalicka, ul.mjr. Hubala 35/1, 80-289 Gdańsk			
	PROJEKT BUDOWLANY REMONTU ELEWACJI BUDYNKU NR11			
obiekt:	Budynek nr 11 w kompleksie Akademii Marynarki Wojennej			
adres:	Gdynia, ul. inż. Jana Śmidowicza 69, dz. nr 2098/2, obręb 21			
inwestor:	Akademia Marynarki Wojennej, 81-127 Gdynia, ul. inż. Śmidowicza 69			
rysunek:	ELEWACJA PÓŁNOCNA			skala:
	projektant:	arch. Agnieszka Kalicka	PO/KK/395/2011 spec. arch. do próg b.o.	1:100
data:	05.2020	sprawdzający:	arch. Karolina Paluszyńska-Czekaj	nr rysunku:
		branża:	architektura	A.4
			faza:	P.B.

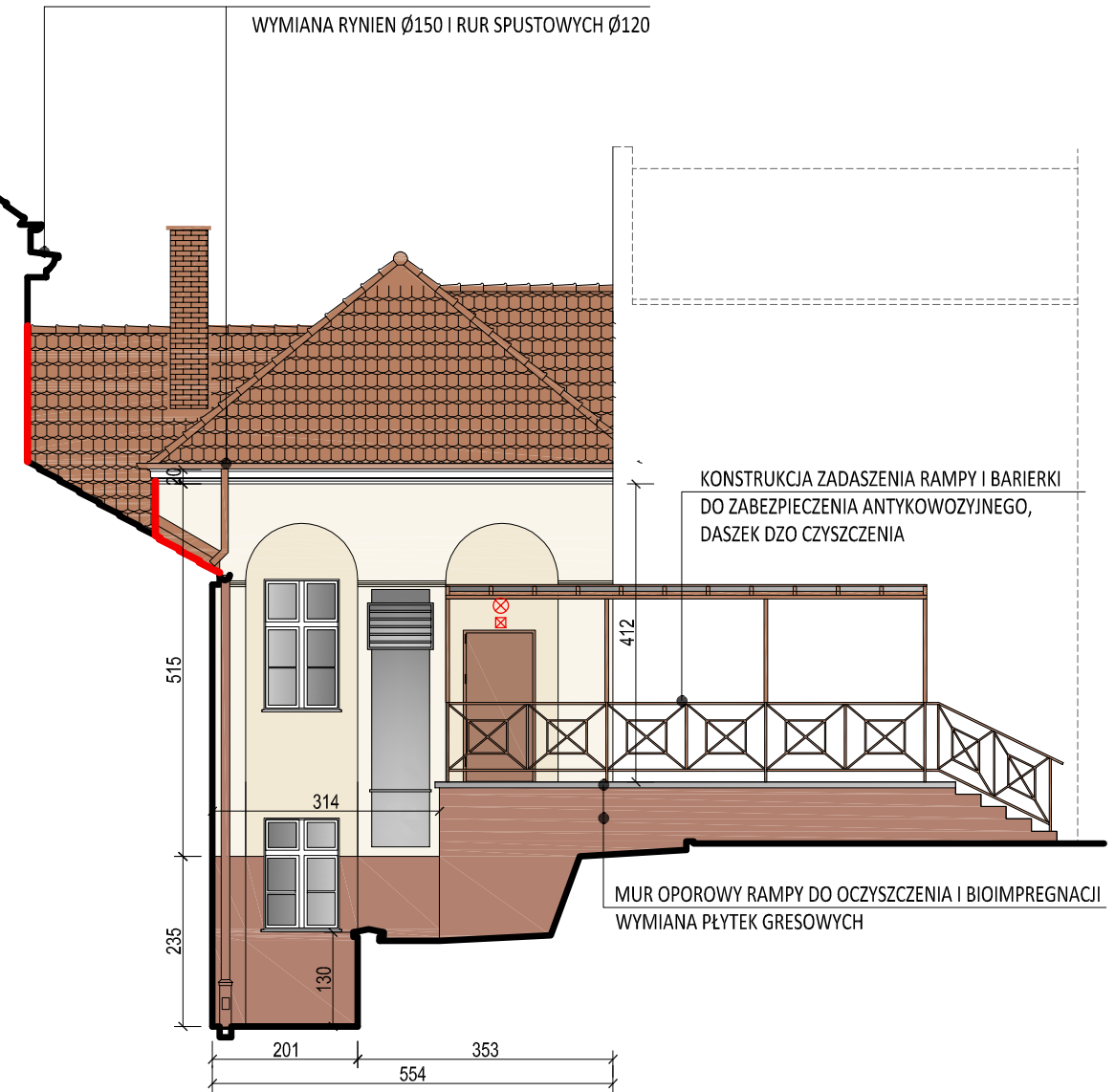
WYMIANA OBRÓBEK BLACHARSKICH NA STYKU
DACH- ŚCIANA, Z PRZEŁOŻENIEM POKRYCIA
DACHOWEGO I UZUPEŁNIENIEM IZOLACJI
TERMICZNEJ



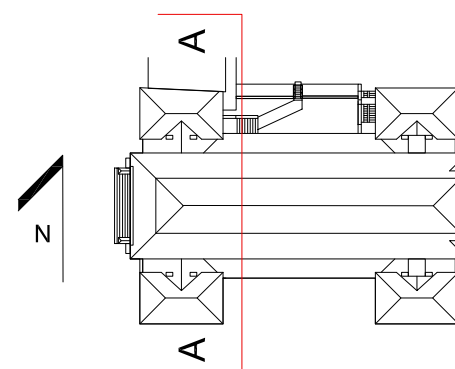
ZAKRES ROBÓT W ELEWACJACH WSCHODNICH SKRZYDEŁ BUDYNKU:

1. OBRÓBKI BLACHARSKIE DACHU - projektowana wymiana obróbek pasów podrynnowych wszystkich części budynku. Dodatkowo wymienić należy obróbki styków dach- docieplona ściana w łącznikach skrzydeł budynku. Nowe obróbki blacharskie należy wykonać w istniejącym kolorze (tożsamym z kolorem dachówki).
2. WYMIANA RYNIEN I RUR SPUSTOWYCH - orynnowanie i rury spustowe do wymiany na nowe z blachy stalowej powlekanej w kolorze ceglanym. Proj. wymiana czyszczaków
5. ŚLUSARKA- oczyszczenie, zabezpieczenie inhibitorami rdzy i malowanie.
6. DASZKI NAD DRZWIAMI DO OCZYSZCZENIA

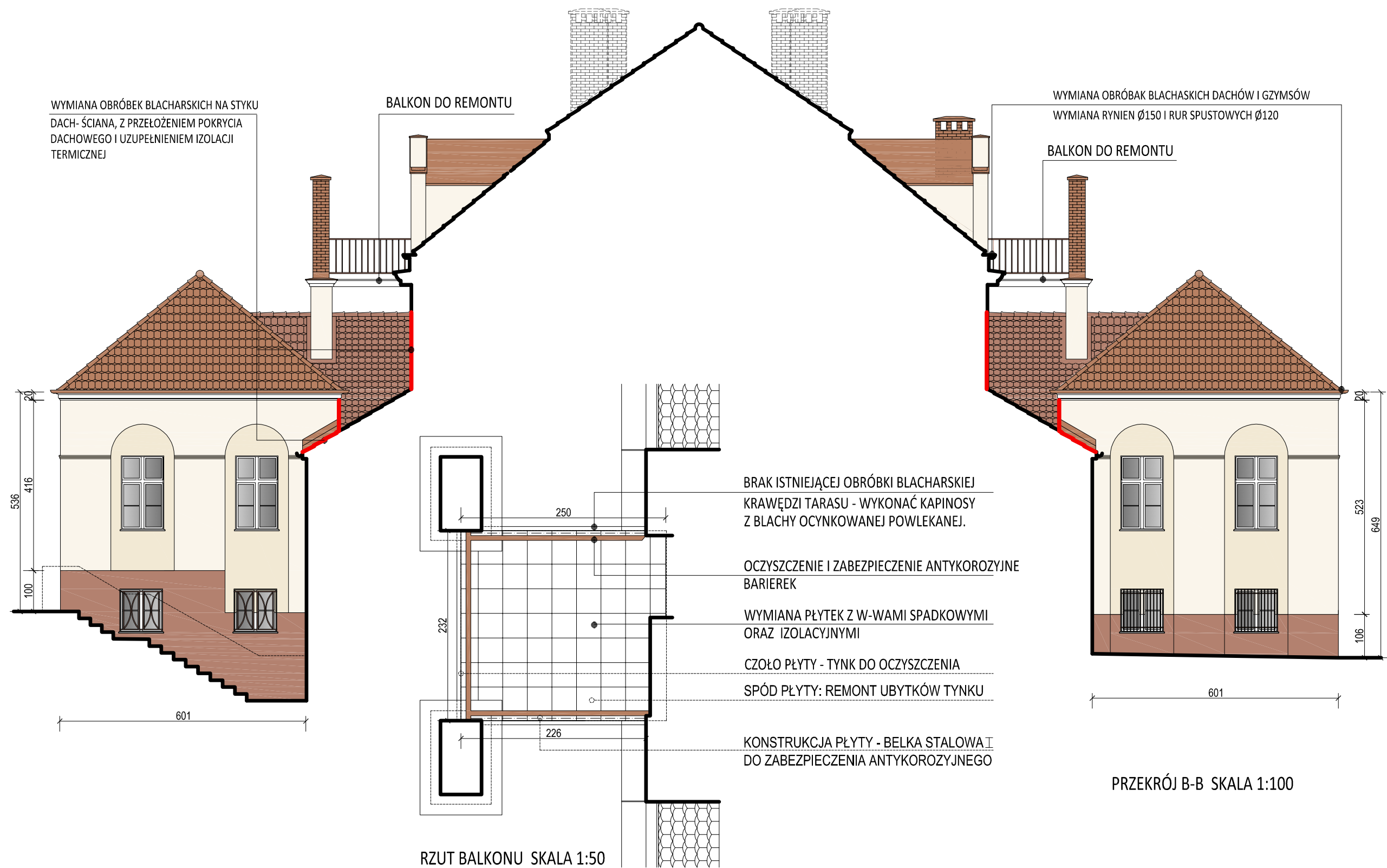
WYMIANA OBRÓBAK BLACHASKICH DACHÓW I GZYMSÓW
WYMIANA RYNIEN Ø150 I RUR SPUSTOWYCH Ø120



- ⊗ ISTNIEJĄCA OPRAWA ZEWNĘTRZNA DO WYMIANY NA OPRAWĘ LED Z CZUJNIKIEM ZMIERZCHOWYM
- ⊠ PROJEKTOWANA OPRAWA AWARYJNA LED , WG. OPISU BRANŻY ELEKTRYCZNEJ

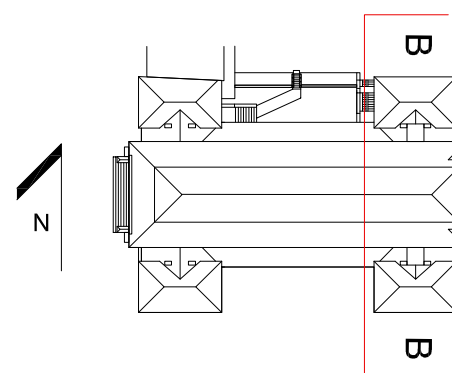


ARCHITEKT_KA Agnieszka Kalicka, ul.mjr. Hubala 35/1, 80-289 Gdańsk				
PROJEKT BUDOWLANY REMONTU ELEWACJI BUDYNKU NR11				
obiekt:	Budynek nr 11 w kompleksie Akademii Marynarki Wojennej			
adres:	Gdynia, ul. inż. Jana Śmidowicza 69, dz. nr 2098/2, obręb 21			
inwestor:	Akademia Marynarki Wojennej, 81-127 Gdynia, ul. inż. Śmidowicza 69			
rysunek:	ELEWACJA WSCHODNIA W PRZEKROJU A-A			skala:
	projektant:	arch. Agnieszka Kalicka	PO/KK/395/2011 spec. arch. do proj. b.o.	1:100
data:	sprawdzający:	arch. Karolina Paluszyńska- Czekaj	PO/KK/408/2011 spec. arch. do proj. b.o.	nr rysunku:
05. 2020	branża:	architektura	faza:	A.5
			P.B.	



ZAKRES ROBÓT W ELEWACJACH ZACHODNICH SKRZYDEŁ BUDYNKU:

1. OBRÓBKI BLACHARSKIE DACHU - projektowana wymiana obróbek pasów podrynnowych wszystkich części budynku. Dodatkowo wymienić należy obróbki styków dach- docieplona ściana w łącznikach skrzydeł budynku. Nowe obróbki blacharskie należy wykonać w istniejącym kolorze (tożsamym z kolorem dachówki).
2. ŚLUSARKA- oczyszczenie, zabezpieczenie inhibitorami rdzy i malowanie.
3. REMONT BALKONÓW NAD DACHEM ŁĄCZNIKÓW - wg rysunku



ARCHITEKT_KA Agnieszka Kalicka, ul.mjr. Hubala 35/1, 80-289 Gdańsk				
PROJEKT BUDOWLANY REMONTU ELEWACJI BUDYNKU NR11				
obiekt:	Budynek nr 11 w kompleksie Akademii Marynarki Wojennej			
adres:	Gdynia, ul. inż. Jana Śmidowicza 69, dz. nr 2098/2, obręb 21			
inwestor:	Akademia Marynarki Wojennej, 81-127 Gdynia, ul. inż. Śmidowicza 69			
rysunek:	ELEWACJE ZACHODNIE W PRZEKROJU B-B			skala:
	projektant:	arch. Agnieszka Kalicka	PO/KK/395/2011 spec. arch. do proj. b.o.	1:100
data:	sprawdzający:	arch. Karolina Paluszyńska- Czekaj	PO/KK/408/2011 spec. arch. do proj. b.o.	nr rysunku:
05. 2020	branża:	architektura	faza:	A.6
			P.B.	