

Zapytanie ofertowe na montaż podtynkowej tablicy medycznej z odciągami i punktami poborów.

Załącznik nr 2

Szczegółowy opis przedmiotu zamówienia

Dane dotyczące podtynkowej tablicy gazów medycznych

Wymagane punkty poboru system AGA:

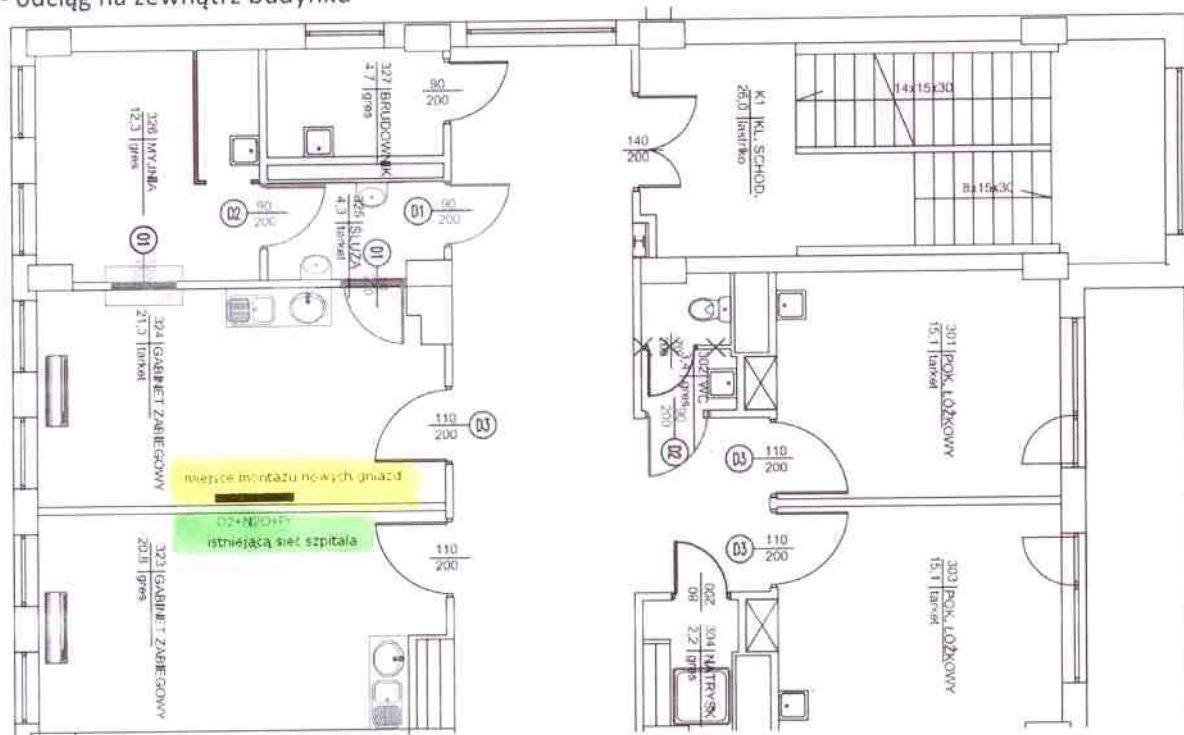
- O2 – 1 sztuka
- Air – 1 sztuka
- N2O – 1 sztuka
- Vacuum – 1 sztuka
- Odciąg gazów – 1 sztuka

Oferta cenowa powinna zawierać:

- montaż podtynkowej tablicy;
- wszystkie materiały niezbędne do wykonania punktów poboru;
- wszystkie materiały niezbędne do wykonania odciągu gazów;
- wszelkie inne koszty: materiałów, dojazd, ewentualne zakwaterowanie itp.

Dane dotyczące pomieszczeń:

- ściana murowana działowa
- sufit nie jest podwieszany
- odciąg na zewnątrz budynku



Wszystkie pomiary można wykonać po wcześniejszym uzgodnieniu terminu.

W. Kujciński