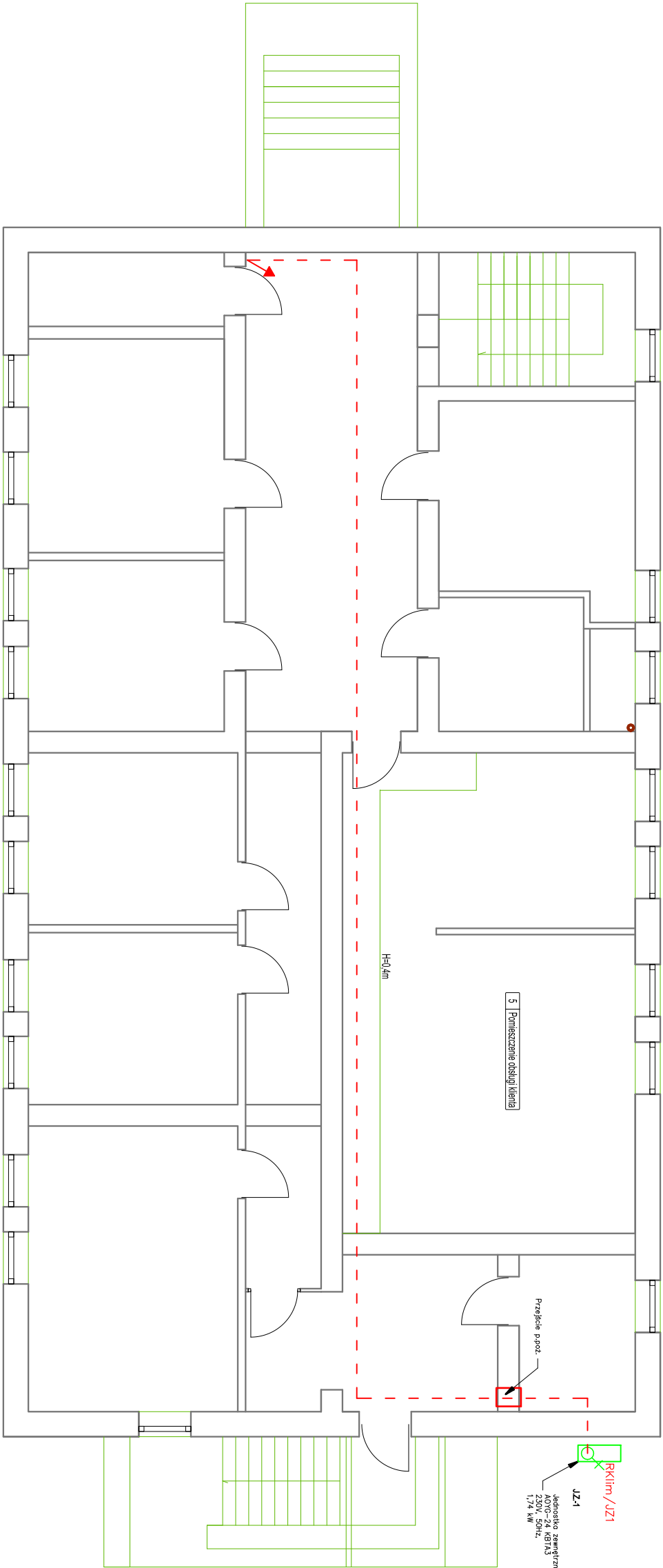



- Legenda:
- Przyłącze 1 – fazowe
  - Trasa prowadzenia okablowania
  - Istniejące tablice TB2 i TL
  - Nowoprojektowana rozdzielnica klimatyzacji

- UWAGI:
- Przed przystąpieniem do realizacji sprawdzić wszystkie elementy i istotne wymiary na budowie ze zwroceniem szczególnej uwagi na elementy istniejące.
  - Instalację w budynku porównaździe w przestrzeni sufitu podwieszanego w rurach karbowanych elektroinstalacyjnych lub natynkowo w białych korytach instalacyjnych PVC.
  - Projekt rozpatrywac łącznie z projektami innych branż.
  - Rysunki należy rozpatrywać łącznie z opisem technicznym.
  - Zmiany w projekcie wymagają akceptacji projektanta.



PROJEKT WYKONAWCZY			
ARTAT-BUD KRZYSZTOF JAKUBIAK		<div> ARTAT-BUD KRZYSZTOF JAKUBIAK</div>	
JEDNOSTKA AUTORSKA OPRACOWANIA			
ul. Czarna Droga 11/31 85-220 Bydgoszcz tel. 856 33 96 64 artatbud@gmail.com			
INWESTOR		Międzygminny Komplex Unieszkodliwiania Odpadów ProNatura Sp. z o.o.	
ul. Ernesta Petersona 22, 85-862 Bydgoszcz		Projekt wykonawczy instalacji klimatyzacji w pomieszczeniach o numerach: 5, 8, 9, 10, 11, 13, 14, 15, 16, 17, 12, 13	
NAZWA I ADRES INWESTYCJI			
ul. Raczkowskiego 11 w Bydgoszczy			
TYTUŁ			
Rzut piwnicy - instalacja elektryczna			
ZESPÓŁ PROJEKTOWY			
OPRACOWAŁ mgr inż. Piotr Jakubiak			
PROJEKTOWAŁ mgr inż. Marek Jężyński upr. nr KUP/0142/POOC/11 Lubelskie Elektryczne Instalacje i Inżynieria			
SPRAWDZIŁ			
NR RYSUNKU		REWIZJA	-
E1			
RYSUNEK			
DATA: 17.10.2022	SKALA: 1 : 100	ARKUSZ: 297 x 420	