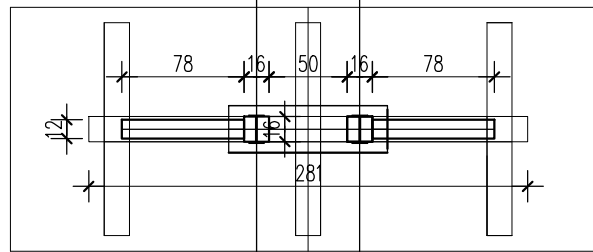
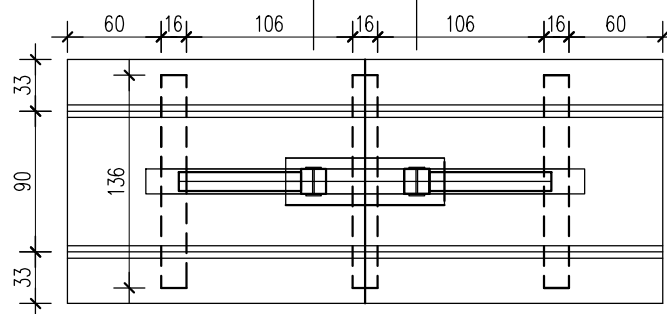


**RZUT FUNDAMENTU**



**RZUT**



**RZUT WIĘZBY DACHOWEJ**



PRACOWNIA USŁUG PROJEKTOWYCH  
INWESTYCYJNYCH  
KONSERWACJI ZABYTKÓW  
TOMASZ GRZEGORZ OŁDYTOWSKI, 16-030 SUPRAŚL, ul. WIEWÓRCZA 2

**1**

Projekt urządzeń lecznictwa uzdrowiskowego i małej architektury wchodzącej w skład wyposażenia lasu ochronnego uzdrowiskowego Doliny Elmy, we wsi Nowa Wieś Iławiecka w Obszarze Ochrony Uzdrawiskowej Górowo Iławieckie - strefa „A” w ramach inwestycji „Utworzenie uzdrowiska”.

**4. MARKER MIEJSCA - WITACZ**

**SKALA 1:50**

**14.07.2016**

**projektant:**

dr inż. arch. **Tomasz Ołdytowski**  
Bł 128/85 Bł 22/88

**współpraca:**

mgr inż. arch. **Jan Jakub Zerbst**