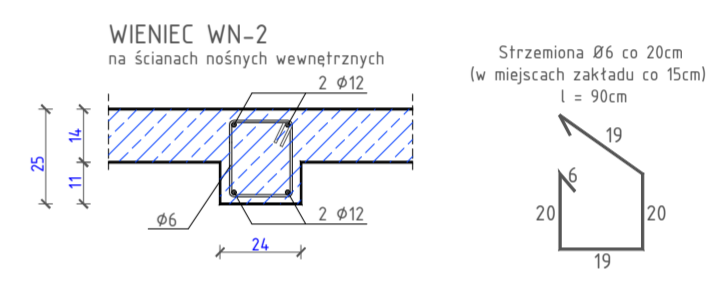
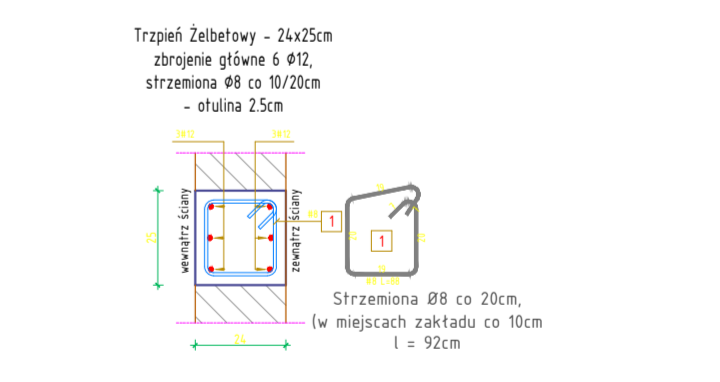


- ZBROJENIE TRZPIENI Poz. T-1,**
 - Beton B-25
 - Stal: A-III (RB500) - zbrojenie główne
 A-III (RB400) - zbrojenie rozdzielcze
 - Otulina zbrojenia: 2.5cm
 - Na ścianach zewnętrznych wykonać wieńce żelbetowe jak na rysunku
 - W ścianach kolankowych wykonać trzpienie żelbetowe w rozstawie w 120cm, line większym niż 150cmi zbrojenie S 9/10 - 3 pręty od wewnętrznej strony ściany i 2 pręty od zewnętrznej strony ściany zewnętrznej, strzemiąca 6 co 15cm
 - W wieńcach zewnętrznych zabetonować śruby M16, celem zamocowania murłat, w rozstawie co ok. 1,0-1,5m nie mniej niż 2 na element
 - W stropie pozostawić otwory na przejścia przewodów wentylacji
 - Rozmieszczenie ścian wewnętrznych według projektu architektonicznego
 - Nadproża na ścianach nośnych - prefabrykowane Leier strong nad otworami i drzwiowymi,
 nadproża nad ściankami działowymi wykonać z prefabrykatów (nie opisane na rysunku)
 - Rysunki rozpatrywać łącznie z projektem architektonicznym i projektami branżowymi
- STROP DREWNIANY NAD PODDASZEM**
 - Drewno (C24 (świerk,sosna)
 - Strop nad poddaszem w konstrukcji drewnianej, konstrukcję nośną stanowią elementy drewniane (legarki) pomiędzy belkami żelbetowymi, a nad częścią przeviżki konstrukcja w oparciu o krokiewie i klejście w rozstawie jak krokiewie
 - Drewno impregnować atestowanymi środkami drewnochronnymi i impregnacyjnymi poprzez dwukrotny natrysk
 - Ze względu na wymagania p.p.o.z. elementy należy dodatkowo zamiegnąć środkiem ogniochronnym zabezpieczającym drewno przed rozprzestrzenieniem się ognia
 - Elementy konstrukcji łączyć w sposób tradycyjny, stosując połączenia ciesielskie, zgodnie ze sztuką budowlaną, oraz przy użyciu oswiędż i śrub
 - Pod płytami w ścianach nośnych wykonać poduszki betonowe na grubość pustaka
- Wymiary sprawdzić na budowie



DLUGOŚĆ NADPROŻA DO 2m
 DLUGOŚĆ NADPROŻA POWYŻEJ 2m



		PRZEBUDOWA I ROZBUDOWA SZKOŁY PODSTAWOWEJ NR 3 W LIPNICY WIELKIEJ O CZĘŚĆ SALI SPORTOWEJ WRAZ Z ZAPLECZEM	
		M. LIPNICA WIELKA, GM. LIPNICA WIELKA, POW. NOWOTARSKI, DZ. EWID. 6275, 6274	
PROJEKTANT:	mgr inż. Marek Mariusz Karłoszką	TEMAT RYSUNKU:	RZUT PARTERU-CZ.ISTN. RZUT PODDASZA-CZ.PROJ.
SPRAWDZĄCY:	mgr inż. arch. Andrzej Łach	STADIUM:	Projekt Techniczny
BRANŻA:	ARCHITECTURA	SKALA:	1:100
DATA:	11.2020	NR RYS.:	3