

1. Elewacje budynku



2. Widok na plac, zagospodarowanie terenu i budynek szkoły przy sali gimnastycznej





3. Sala gimnastyczna



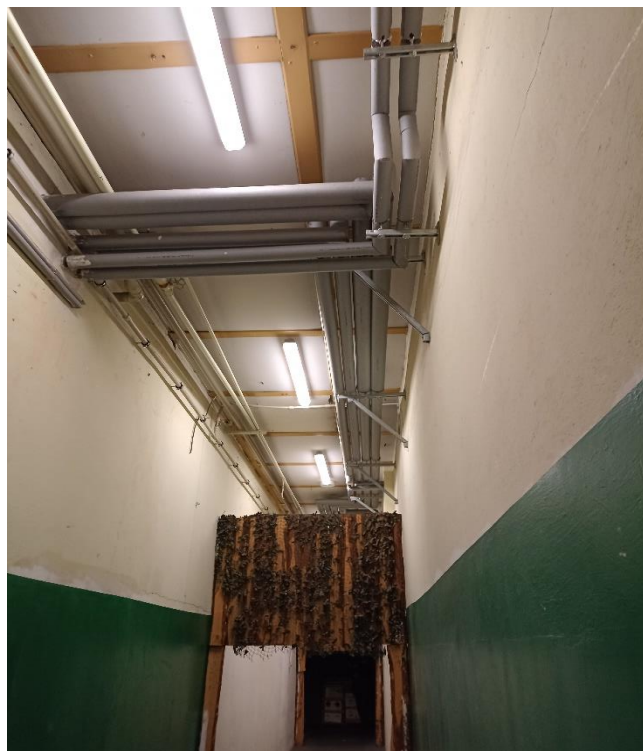


4. Zaplecze szatniowe i sanitarne sali gimnastycznej





5. Strzelnica pneumatyczna





6. Zaplecze strzelnicy pneumatycznej (siłownia)

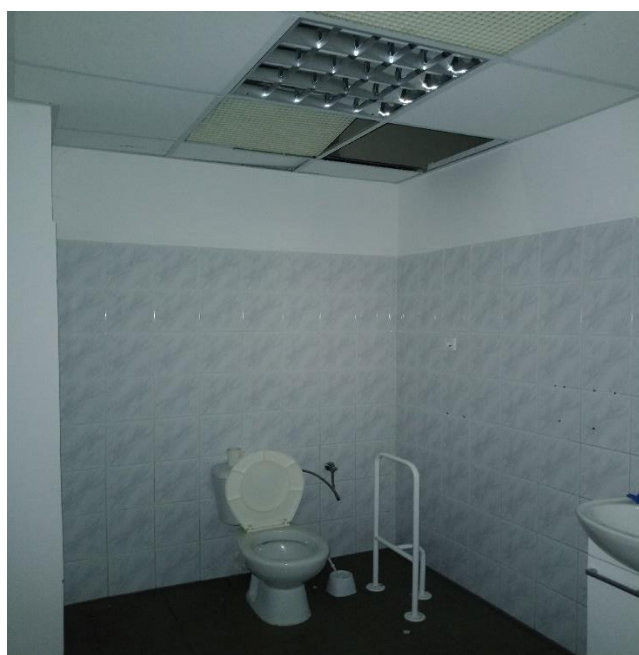




7. Strzelnica kulowa



8. Pomieszczenia techniczne, magazynowe, sanitariaty, itp.













9. Istniejące rozdzielnie prądowe



10. Widok na przyłącze wody (pomieszczenie techniczne)



11. Widok na element konstrukcji budynku

