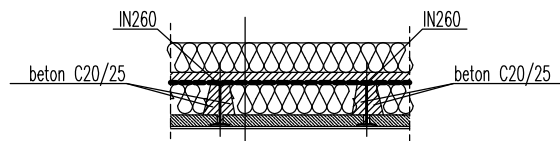


OJAŚNIENIA:

- P1** płyta WPS 40x90cm – szt. 50
- P2** płyta WPS 40x100cm – szt. 13
- P3** płyta WPS 40x110cm – szt. 0
- P4** płyta WPS 40x120cm – szt. 84
- P5** płyta WPS 40x130cm – szt. 24

- B12** belka stalowa IN260 L=550cm ; szt. 7
- B13** belka stalowa IN260 L=575cm ; szt. 5
- B14** belka stalowa IN260 L=590cm ; szt. 1
- B15** belka stalowa IN260 L=690cm ; szt. 1
- B16** belka stalowa IN260 L=710cm ; szt. 1
- B17** belka stalowa IN260 L=670cm ; szt. 1
- B18** belka stalowa IN260 L=425cm ; szt. 1
- B19** belka stalowa IN260 L=615cm ; szt. 1
- B20** belka stalowa IN260 L=170cm ; szt. 1



wełna mineralna grub. 15cm
 szlichta cementowa grub. 5cm zbrojona siatką #4 (oczko 10x10cm)
 folia PE grub. 0,4mm
 styropian EPS100 (lambda 0,036) – grub. 18cm
 folia PE grub. 0,4mm
 płyta WPS grub. 8cm
 tynk cem-wap. grub. 1,5cm na siatce Rabitza

UWAGA: WYKONAWCA PO ROZEBRANIU ISTNIEJĄCYCH STROPÓW DREWNIANYCH,
 A PRZED ZAMÓWIENIEM PŁYT WPS WINIEN DOKONAĆ POMIARÓW
 W CELU POTWIERDZENIA PRAWIDŁOWOŚCI PRZYJĘTEGO W PROJEKCIE
 ROZSTAWU BELEK STROPOWYCH I PRZYJĘTYCH PŁYT WPS

płyta żelbetowa grub 8cm (beton C20/25)
 zbrojenie dołem #8 (siatka-oczko10x10cm)

| | | | | |
|------------------|-------------------------------------------------------|------------------|--------------|--------------------|
| OBIEKT | PRZEBUDOWA ISTNIEJĄCEGO BUDYNKU NA LOKALE SOCJALNE | | | |
| ADRES | STANOWISKA (gm. Kluczewsko) dz. nr ewid. 685 | | | |
| OPRACOWAŁ | mgr inż. TOMASZ PIERZAK | UPR.BUD. | PODPIS | DATA |
| | | SWK/0005/P00K/10 | | LISTOPAD 2022r. |
| TYTUŁ RYSUNKU | WYMIANA STROPU NAD I PIĘTREM | | SKALA: 1:100 | |
| | | | NR RYS. | 9 |