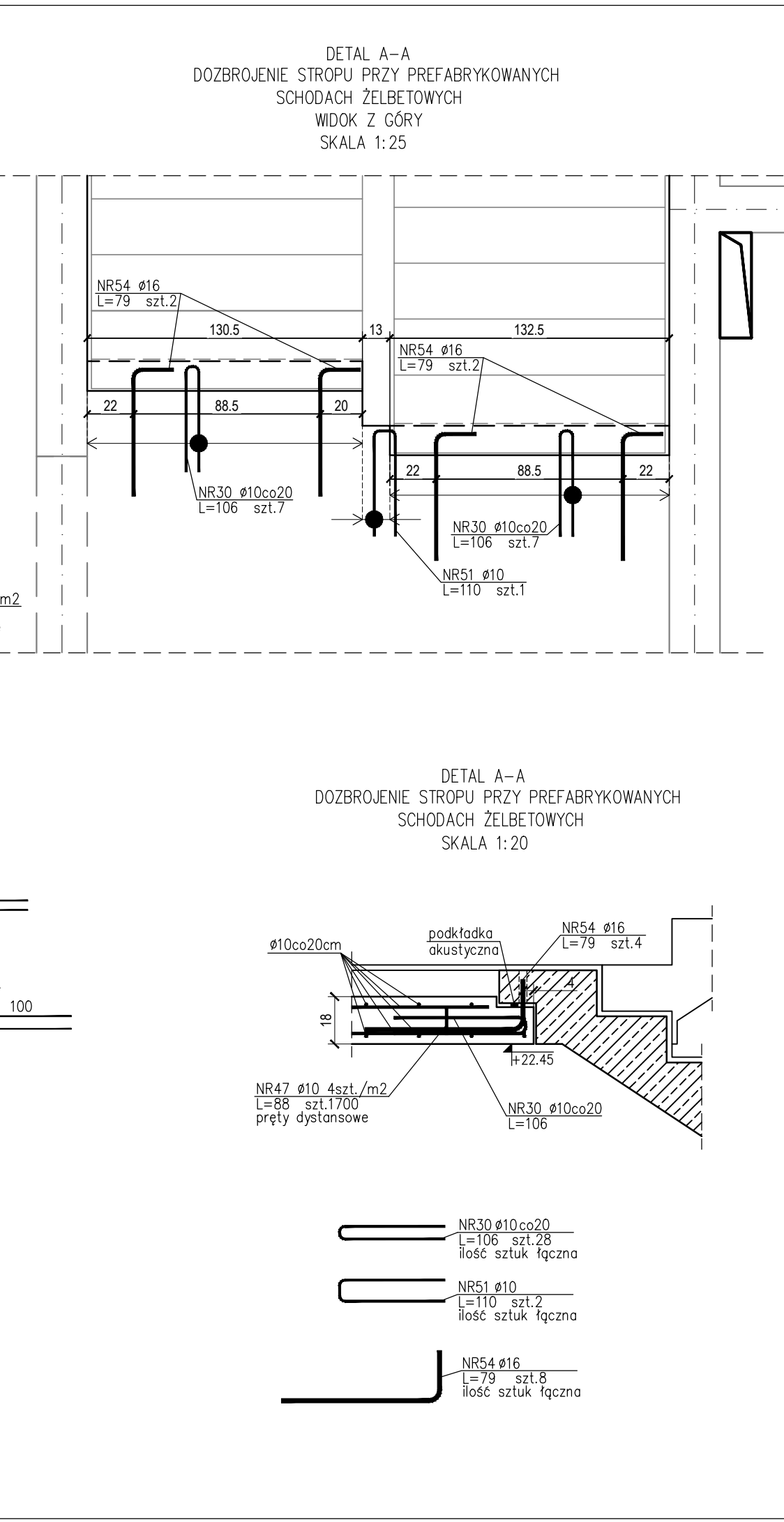
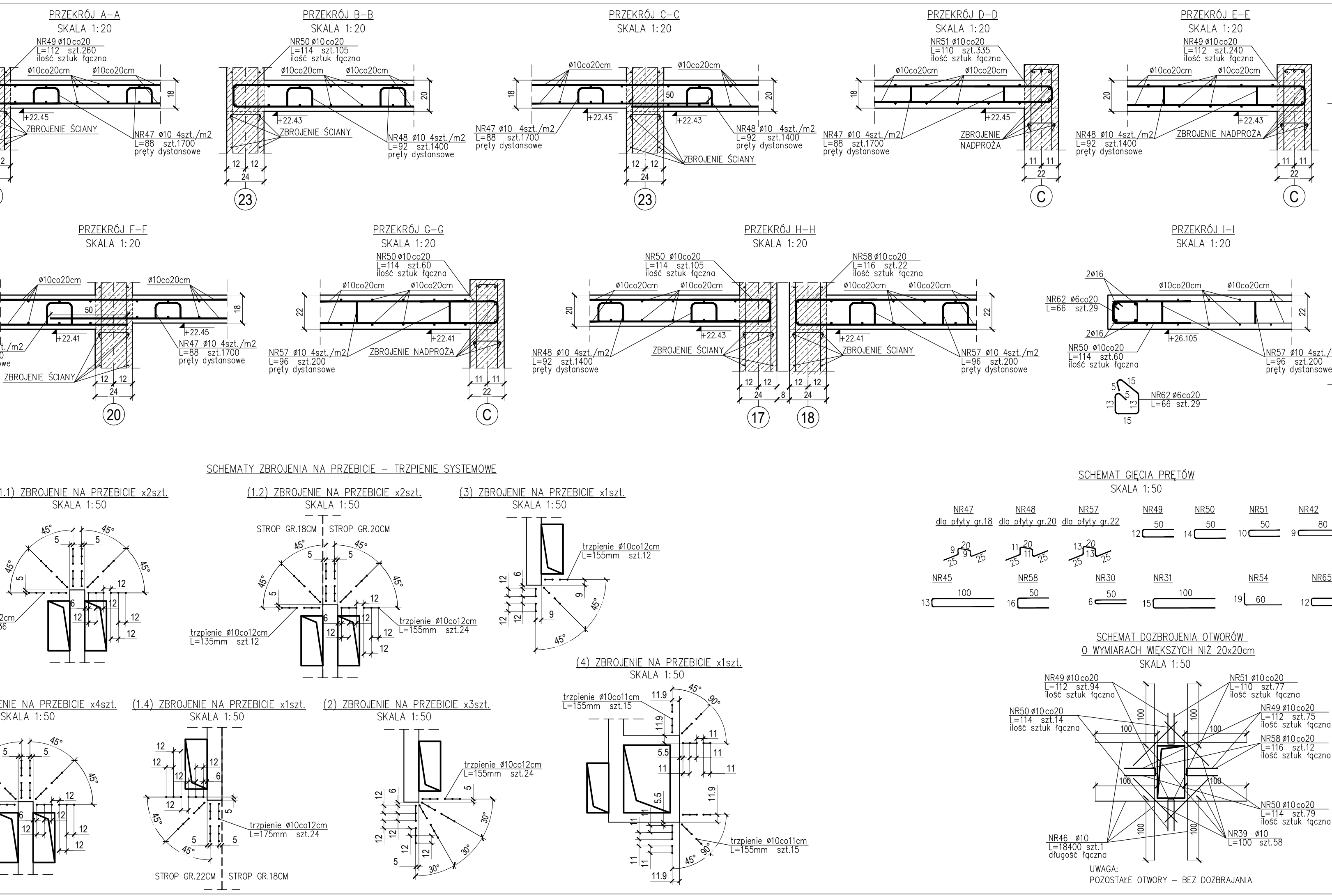
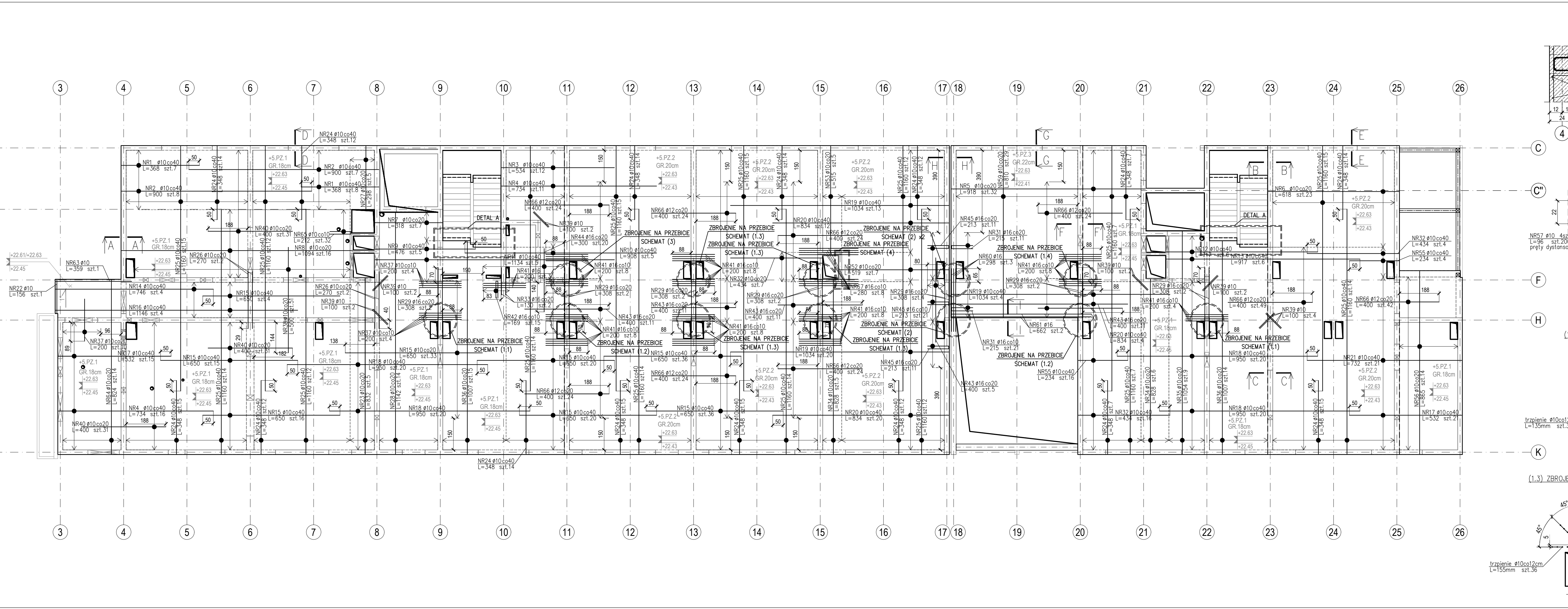


**ZBROJENIE GÓRNE STROPU NAD 5 PIĘTREM (+5)**



**ZESTAWIENIE STALI**

Nr pręta	Ø	Stal	Długość pręta [m]	Liczba		Długość łączna [m]				
				prętów na 1 poz.	pozycji	6	10	12	16	
1	10	RB500W	3,68	15	1	55,20				
2	10	RB500W	9,00	15	1	135,00				
3	10	RB500W	5,34	12	1	64,08				
4	10	RB500W	7,34	27	1	198,18				
5	10	RB500W	9,18	32	1	293,76				
6	10	RB500W	6,18	23	1	142,14				
7	10	RB500W	3,18	7	1	22,26				
8	10	RB500W	10,94	16	1	115,04				
9	10	RB500W	4,76	5	1	23,80				
10	10	RB500W	9,08	5	1	45,40				
11	10	RB500W	11,34	2	1	36,02				
12	10	RB500W	7,17	6	1	43,02				
13	10	RB500W	9,17	6	1	55,02				
14	10	RB500W	7,46	4	1	29,84				
15	10	RB500W	6,59	180	1	117,00				
16	10	RB500W	11,46	4	1	45,84				
17	10	RB500W	5,32	36	1	64,56				
18	10	RB500W	9,50	80	1	112,00				
19	10	RB500W	19,34	87	1	369,88				
20	10	RB500W	6,34	36	1	300,24				
21	10	RB500W	7,32	21	1	153,72				
22	10	RB500W	6,59	7	1	43,16				
23	10	RB500W	8,32	5	1	41,60				
24	10	RB500W	3,48	192	1	668,16				
25	10	RB500W	11,60	192	1	2226,20				
26	10	RB500W	9,50	4	1	38,00				
27	10	RB500W	2,98	5	1	14,90				
28	10	RB500W	11,42	14	1	159,88			49,28	
29	10	RB500W	6,59	16	1	105,44				
30	10	RB500W	7,06	28	1	238,56				
31	16	RB500W	2,15	32	1	32,80			68,80	
32	10	RB500W	4,34	29	1	125,86				
33	16	RB500W	1,30	2	1	11,20			2,60	
34	10	RB500W	8,28	11	1	91,08				
35	10	RB500W	10,24	36	1	368,64				
36	10	RB500W	9,50	29	1	295,00				
37	10	RB500W	2,00	18	1	36,00				
38	10	RB500W	5,00	51	1	255,00				
39	10	RB500W	4,34	29	1	125,86				
40	10	RB500W	4,00	93	1	372,00				
41	16	RB500W	2,00	55	1	110,00				
42	16	RB500W	1,69	15	1	25,35				
43	10	RB500W	4,00	49	1	196,00				
44	16	RB500W	3,00	2	1	60,00				
45	16	RB500W	2,13	43	1	91,59				
46	10	RB500W	134,00	1	1	134,00				
47	10	RB500W	0,88	1700	1	1496,00				
48	10	RB500W	0,92	1400	1	1288,00				
49	10	RB500W	1,12	669	1	749,28				
50	10	RB500W	1,14	238	1	270,12				
51	10	RB500W	1,10	414	1	455,40				
52	10	RB500W	5,19	7	1	36,33				
53	10	RB500W	6,15	5	1	29,75				
54	16	RB500W	0,79	8	1	6,32				
55	10	RB500W	2,34	20	1	46,80				
56	10	RB500W	8,63	14	1	120,82				
57	10	RB500W	0,96	200	1	192,00				
58	10	RB500W	1,16	34	1	39,44				
59	10	RB500W	8,10	29	1	234,90				
60	16	RB500W	2,28	3	1	10,32			8,94	
61	16	RB500W	6,62	2	1	13,24				
62	6	RB500W	0,66	29	1	29	19,14			
63	10	RB500W	8,29	14	1	116,06			3,59	
64	10	RB500W	8,24	14	1	115,36				
65	10	RB500W	2,12	32	1	67,84				
66	12	RB500W	4,00	29	1	116,00			22,40	
67	16	RB500W	2,80	8	1	22,40				
Razem długość prętów						(mb)	19,14	1417,18	1036,00	654,52
Masa jednostkowa						(kg/mb)	0,222	0,617	0,888	1,578
Masa prętów dla danej średnicy						(kg)	4,2	8747,3	920,0	1032,8
Masa łączna						(kg)			10704,3	

- UWAGI**
- Projekt konstrukcji rozpatrywać z projektem architektury oraz z rysunkami branżowymi.
  - Rysunek rozpatrywać łącznie z opisem technicznym.
  - Jednostki na rysunku: wymiary - centymetry [cm]; rzędne - metry [m].
  - Lokalizacja oraz wielkość przypięcia przez elementy konstrukcyjne według projektów branżowych.
  - Zelbetowe szyby windowe należy oddzielać od elementów konstrukcji budynków materiałem elastycznym gr. 2cm, zapewniając odpowiednie zabezpieczenie p.p.oż. w klasie odporności odpowiadającej oddziaływaniom przez gradzie (ściana, strop).
  - Wszystkie ściany nienośne oraz mururowane ściany działowe na stropach międzykondygnacyjnych należy oddzielać od stropu lub belki nad kondygnację w celu uniknięcia przekazywania obciążeń ze stropów na niższe kondygnacje.
  - Przed betonowaniem elementów żelbetowych należy sprawdzić rozmieszczenie elementów instalacji tj. wentylacji, wod-kan, c.o.
  - Przed zastąpieniem do wykonania stropu należy sprawdzić prawidłowo wypoziomowanie podpór stałych, tj. ścian i belek.
  - Zakład wycofanie w miejscu otworów należy rozciąć.
  - Zakład pręty wykonać na długości: 50cm - Ø10mm, 65cm - Ø16mm.

**BETON KONSTRUKCYJNY** C30/37  
**STAL ZBROJENIOWA** A-IIII (RB500W)  
**KLASA EKSPLOZyjNY** XC1  
**OTULINA ZBROJENIA** 2,5cm

<b>ZBROJENIE GÓRNE STROPU NAD 5 PIĘTREM (+5)</b>		SKALA 1:100
KONSTRUKCJA	KONSTR.	BRANZA:
BUDYNEK WOLOFUNKCYJNY AKADEMII MARYNARKI WOJENNEJ GDYŃA UL. ŚMIDOWICZA 69		LUBWA - W FAZA P-W DATA 08.2021
AUTOR PROJEKTU	inż. Krystian Balcerowicz	podpis
<small>opieczętowanie w osr. budowlanych</small> <small>opieczętowanie w osr. budowlanych</small> <small>opieczętowanie w osr. budowlanych</small>		
SPRAWDZAJĄCY	mgr inż. Piotr Goździewski	podpis
<small>opieczętowanie w osr. budowlanych</small> <small>opieczętowanie w osr. budowlanych</small> <small>opieczętowanie w osr. budowlanych</small>		
<b>KOWALSKI</b> KOWALSKI architekti sp. z o.o. 81-574 Gdynia ul. Stołomów 44 tel.+(58) 66 00 105 Biłkon Krystian Balcerowicz 81-560 Bielskano ul. Żytnia 4c www.biłkon.biz.pl		<b>K-8.12</b>