

**OPIS TECHNICZNY – INWENTARYZACJA ISTNIEJĄCEGO BUDYNKU
MIESZKALNEGO
W MIEJSCOWOŚCI SZULMIERZ 103,
GM. REGIMIN**

Nazwa budynku: Budynek mieszkalny

Adres: Szulmierz 103, 06-406 Szulmierz, gm. Regimin

Własność: Skarb Państwa w zarządzie Lasy Państwowe, Nadleśnictwo
Ciechanów

1. Dane ogólne.

Rodzaj zabudowy: Budynek wolnostojący, parterowy, z poddaszem użytkowym, częściowo podpiwniczony. Konstrukcja ścian zewnętrznych gr. 44 cm: murowane warstwowe z pustaków ceramicznych gr. 29 cm, styropian gr 4 cm i cegła ceramiczna gr. 12 cm na zaprawie cementowo-wapiennej. Stropy nad piwnicą i parterem żelbetowe wylewane na belkach stalowych.

Rodzaj dachu: dach dwuspadowy na konstrukcji drewnianej jętkowo-krokwiowej, pokryty blachą dachówkową.

Powierzchnia zabudowy – 96,73 m²,

Powierzchnia użytkowa bud. mieszkalnego (z piwnicą) – 135,13 m²

Powierzchnia całkowita – 246,05 m²

Zestawienie pomieszczeń:

PIWNICA:	przed redukcją	po redukcji
1. pomieszczenie gosp. I	- 25,11 m ²	12,56 m ²
2. pomieszczenie gosp. II	- 5,85 m ²	2,93 m ²
Razem pow. pom. gosp. w piwnicy	= 30,96m²	15,49 m²

PARTER :

1. hol	-	1,32 m ²
2. pokój I	-	15,19 m ²
3. salon	-	20,33 m ²
4. kuchnia	-	16,12 m ²
5. łazienka	-	3,21 m ²
6. pom. gosp.	-	3,95 m ²
7. korytarz	-	0,85 m ²
8. komunikacja	-	6,54 m ²
Razem pow. użytkowa parteru =		67,51 m²

PODDASZE:

	przed redukcją	po redukcji
9. komunikacja	- 3,13 m ²	3,13 m ²
10. pokój I	- 19,85 m ²	15,02 m ²
11. garderoba	- 8,24 m ²	3,81 m ²
12. pokój II	- 14,88 m ²	14,88 m ²
13. pokój III	- 9,49 m ²	5,00 m ²
14. łazienka	- 4,38 m ²	2,41 m ²
15. pom. gosp.	- 3,58 m ²	1,09 m ²
16. klatka schodowa	- 6,79 m ²	6,79 m ²
Razem pow. użytkowa poddasza =	70,34 m²	52,13 m²

Łącznie powierzchnia użytkowa mieszkalna po redukcji = 119,64 m²

Łącznie powierzchnia użytkowa mieszkalna przed redukcją = 137,85 m²

1.1. Cel opracowania.

Celem opracowania jest ogólna charakterystyka obiektu zawierająca krótki opis techniczny do inwentaryzacji budynku.

1.2. Podstawa opracowania.

- Zlecenie Zarządcy,
- Informacje uzyskane od użytkownika,
- Wizje lokalne przeprowadzone przez autorkę opracowania,

- Pomiary wykonane w czasie wizji.

Pomiary powierzchni użytkowej zostały wykonane zgodnie z normą PN-70/B-02365 oraz zgodnie z ustawą z dnia 21 czerwca 2001 r. (tekst jednolity Dz. U.2014 r. poz. 150) oraz ustawą z dnia 12 stycznia 1991 r. (tekst jednolity Dz.U. 2014 r. poz. 849).

2. Opis techniczny budynku i jego stanu zachowania

2.1. Fundamenty

Fundamenty budynku wykonane z betonu, ławy fundamentowe posadowione na warstwie chudego betonu marki B-10, ściany fundamentowe wylewane z betonu B-15 i zbrojone stalą j.w.

2.2. Konstrukcja budynku

Ściany zewnętrzne budynku warstwowe gr. 44 cm z pustaków ceramicznych gr. 29 cm, styropian gr 4 cm i cegła ceramiczna gr. 12 cm na zaprawie cementowo-wapiennej, ocieplone na zewnątrz styropianem. Ściany wewnętrzne nośne murowane z pustaków ceramicznych i cegły. Stropy żelbetowe.

2.3. Ścianki działowe

Ścianki działowe gr. 12 cm i 6 cm wykonane częściowo z pustaków gazobetonowych na zaprawie cementowo-wapiennej, częściowo z płyt gipsowo-kartonowych na konstrukcji stalowej.

2.4. Dach

Konstrukcja dachu drewniana jętkowo-krokwiowa, pokrycie wykonane z blachy dachówkowej, obróbki blacharskie dachu z blachy powlekanej. Rynny i rury spustowe PCV.

2.5. Pozostałe elementy konstrukcyjne

Nadproża nad otworami drzwiowymi i okiennymi częściowo wylewane z betonu zbrojone stalą zbrojeniową, częściowo jako prefabrykowane typu „L”.

3. Elementy stanu wykończeniowego

3.1. Stolarka okienna i drzwiowa

Stolarka drzwiowa zewnętrzna w budynku – drzwi drewniane, drzwi wewnętrzne typowe płycinowe, okna PCV.

3.2. Podłóża i posadzki

Podłóża pod posadzki wykonane są z betonu, wykończone gresem lub panelami drewnianymi.

3.3. Izolacje termiczne i przeciwwilgociowe

Izolacje przeciwwilgociowe ław i stóp fundamentowych wykonano jako bitumiczne z roztworu asfaltowego oraz z papy asfaltowej, izolacje przeciwwilgociowe posadzek z papy termozgrzewalnej i folii polietylenowej.

Izolacja termiczna ścian zewnętrznych – styropian frezowany EPS 70.

Izolacja termiczna posadzek – styropian twardy EPS 100.

3.4 Tynki zewnętrzne i wewnętrzne

Na ścianach zewnętrznych wykonano tynki strukturalne akrylowe na ociepleniu ze styropianu.

Tynki wewnętrzne wykonane częściowo jako cementowo-wapienne kat. III, częściowo jako gładzie gipsowe.

Na poddaszu stropy obudowane płytami gipsowo-kartonowymi (dwie warstwy) na profilach stalowych.

3.5. Malowanie i okładziny wewnętrzne

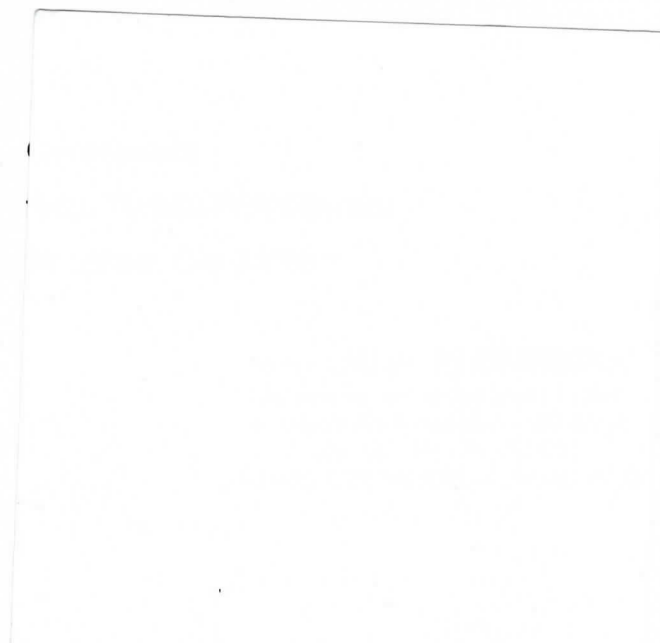
Ściany i sufity pomieszczeń są pomalowane farbą emulsyjną. Ściany w pomieszczeniach sanitarnych obłożone są płytkami ceramicznymi glazurowanymi.

4. Elementy zewnętrzne

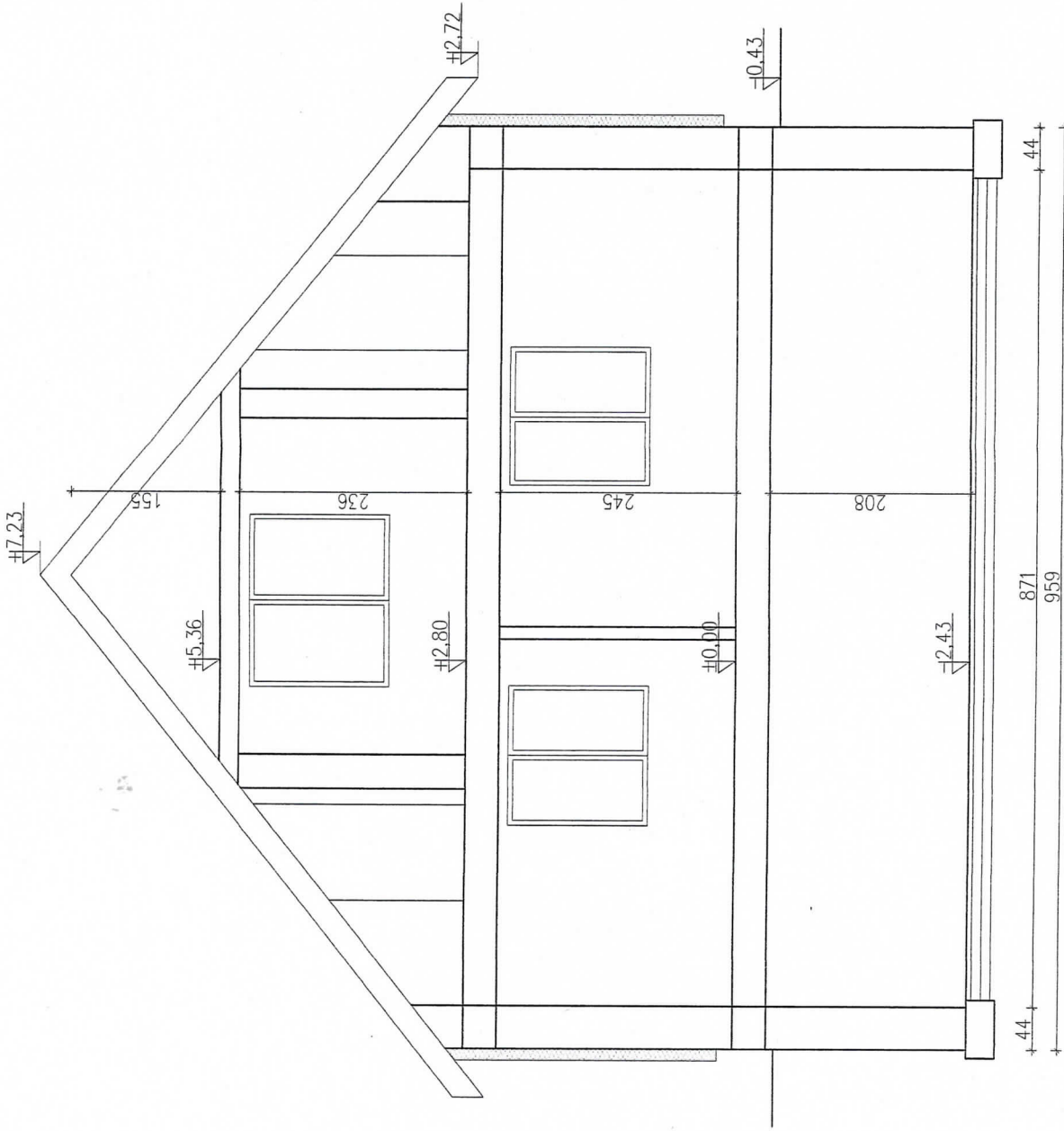
Przed budynkiem wykonano nawierzchnię z kostki betonowej ograniczoną obrzeżami betonowymi, wokół budynku znajduje się opaska również wykonana z kostki betonowej

5. Wyposażenie instalacyjne

Obiekt posiada instalację elektryczną wewnętrzną, instalację wodno-kanalizacyjną i instalację c.o.

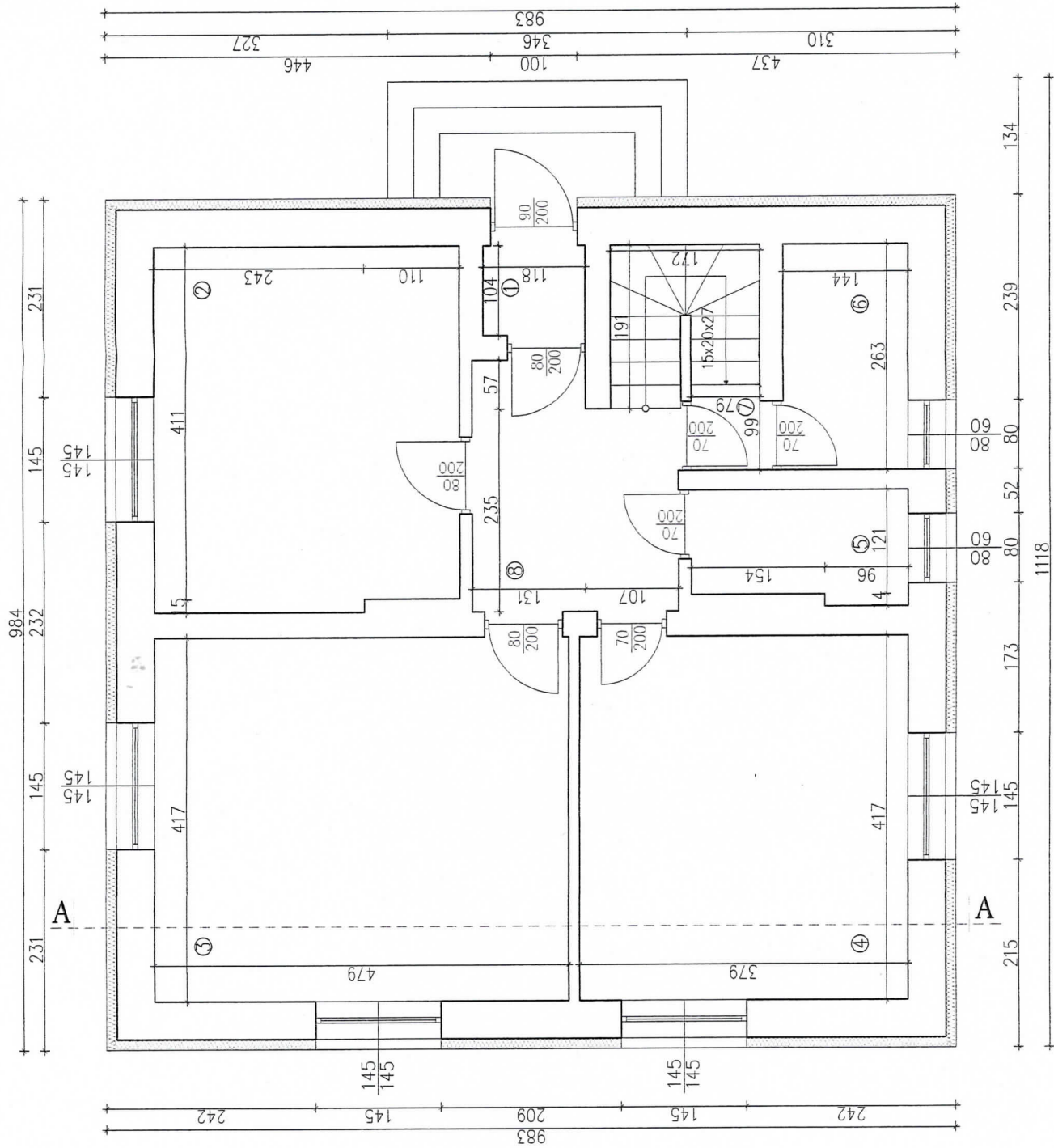


INWENTARYZACJA PRZEKRÓJ A-A



Inwestor:	Nadleśnictwo Ciechanów 06-400 Ciechanów, ul. Płocka 21c	Skala: 1:50
Adres inwestycji:	Szulmierz 103, 06-406 Szulmierz, gmi. Rejmin	Data: 10.2014 r.
Temat:	Inwentaryzacja Leśniczówka Szulmierz (110/117)	Podpis: <i>[Signature]</i>
Projektant:	tech. bud. Teresa Prośniewska Upr. bud. nr Cie - 33/86	Rys. 1-4
Nazwa rysunku:	Przekrój A-A	

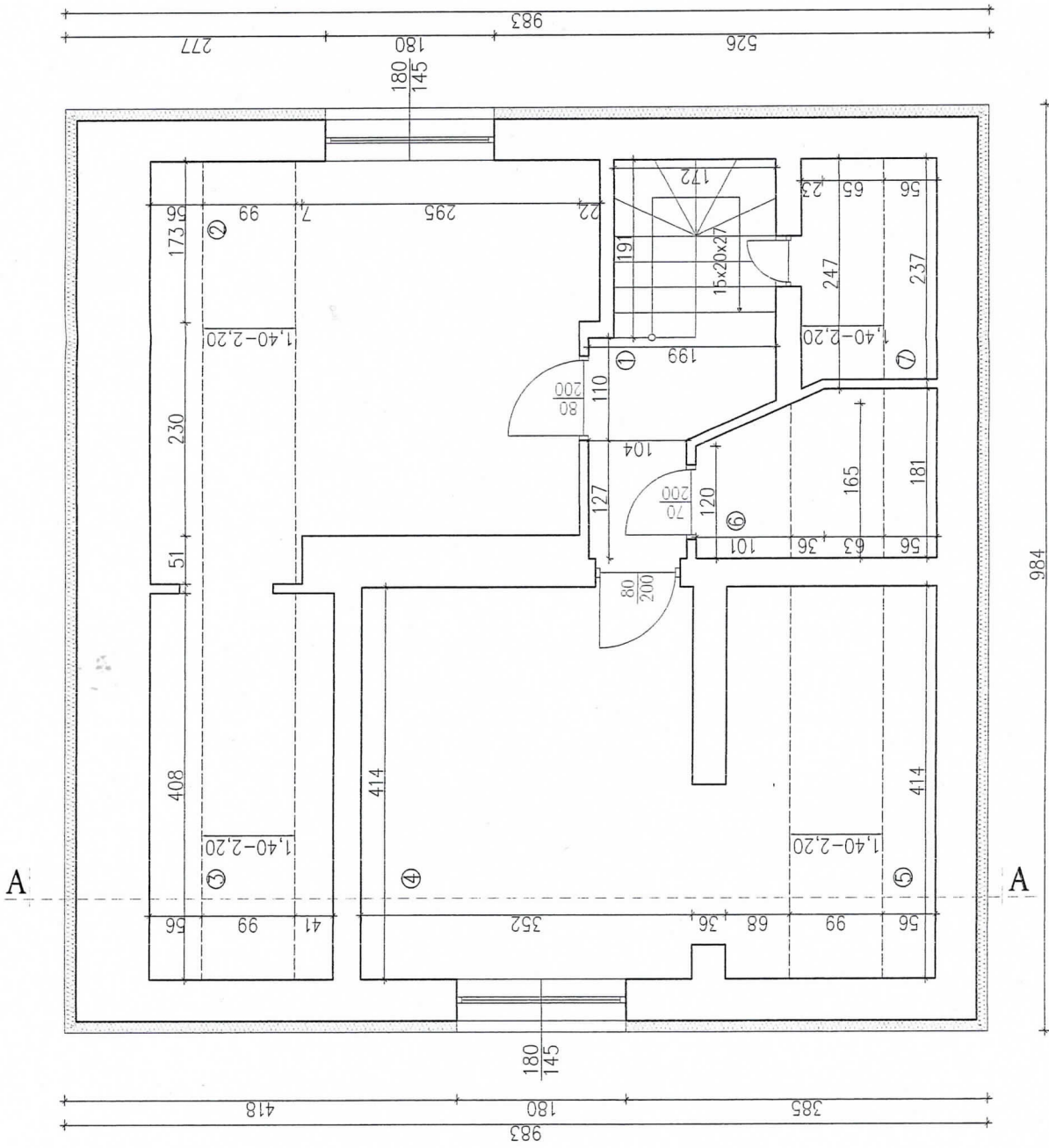
INWENTARYZACJA RZUT PARTERU



Nr	Nazwa pom.	Pow. użytkowa
1.	HOL	1,32m ²
2.	POKÓJ I	15,19m ²
3.	SALON	20,33m ²
4.	KUCHNIA	16,12m ²
5.	ŁAZIENKA	3,21m ²
6.	POM. GOSP.	3,95m ²
7.	KORYTARZ	0,85m ²
8.	KOMUNIKACJA	6,54m ²

Investor:	Nadleśnictwo Ciecchanów 06-400 Ciecchanów, ul. Płocka 21c	Skala: 1:50
Adres inwestycji:	Szulmierz 103, 06-406 Szulmierz, gmn. Regimin	Data: 10.2014 r.
Temat:	Inwentaryzacja Leśniczówka Szulmierz (110/117)	Podpis: <i>[Signature]</i>
Projektant:	Tech. bud. Teresa Praśniewska Upr. bud. nr Cie - 33/86	Rys. 1-2
Nazwa rysunku:	Rzut parteru	

INWENTARYZACJA RZUT PIĘTRA



Nr	Nazwa pom.	Pow. przed redukcją	Pow. po redukcji
1.	KOMUNIKACJA	3.13m ²	3.13m ²
2.	POKÓJ I	19.85m ²	15.02m ²
3.	GARDEROBA	8.24m ²	3.81m ²
4.	POKÓJ II	14.88m ²	14.88m ²
5.	POKÓJ III	9.49m ²	5.00m ²
6.	ŁAZIENKA	4.38m ²	2.41m ²
7.	POM. GOSP.	3.58m ²	1.09m ²
8.	KL. SCHODOWA	6.79m ²	6.79m ²

Inwestor:	Nadleśnictwo Ciecchanów 06-400 Ciecchanów, ul. Płocka 21c	Skala: 1: 50
Adres inwestycji:	Szulmierz 103, 06-406 Szulmierz, gm. Regimin	Data: 10.2014 r.
Temat:	Inwentaryzacja Leśniczówka Szulmierz (110/117)	Podpis:
Projektant:	tech. bud. Teresa Praśniewska Upr. bud. nr Cde - 33/86	Nazwa rysunku: Rzut piętra
Nazwa rysunku:	Rzut piętra	Rys. 1-3

