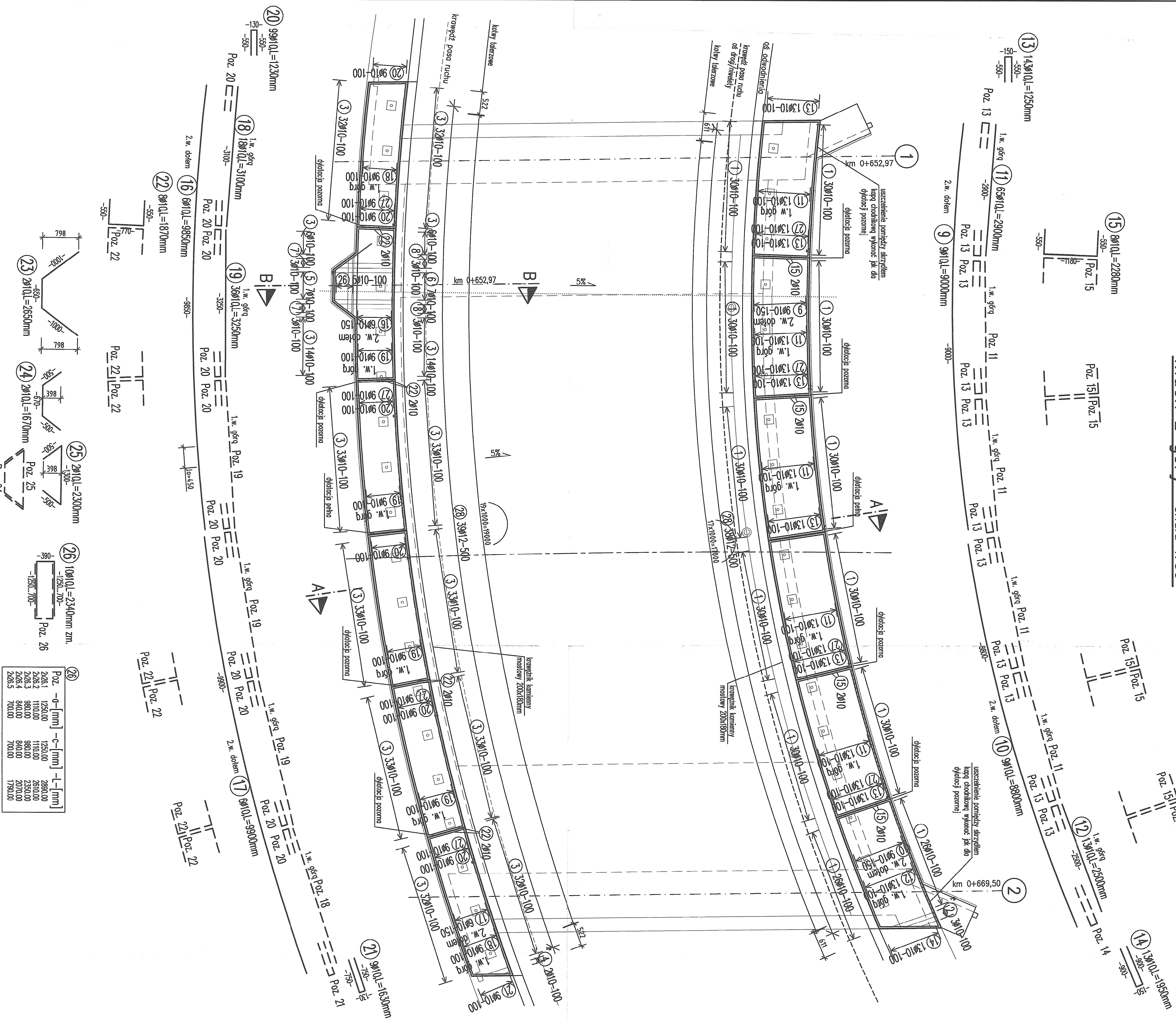
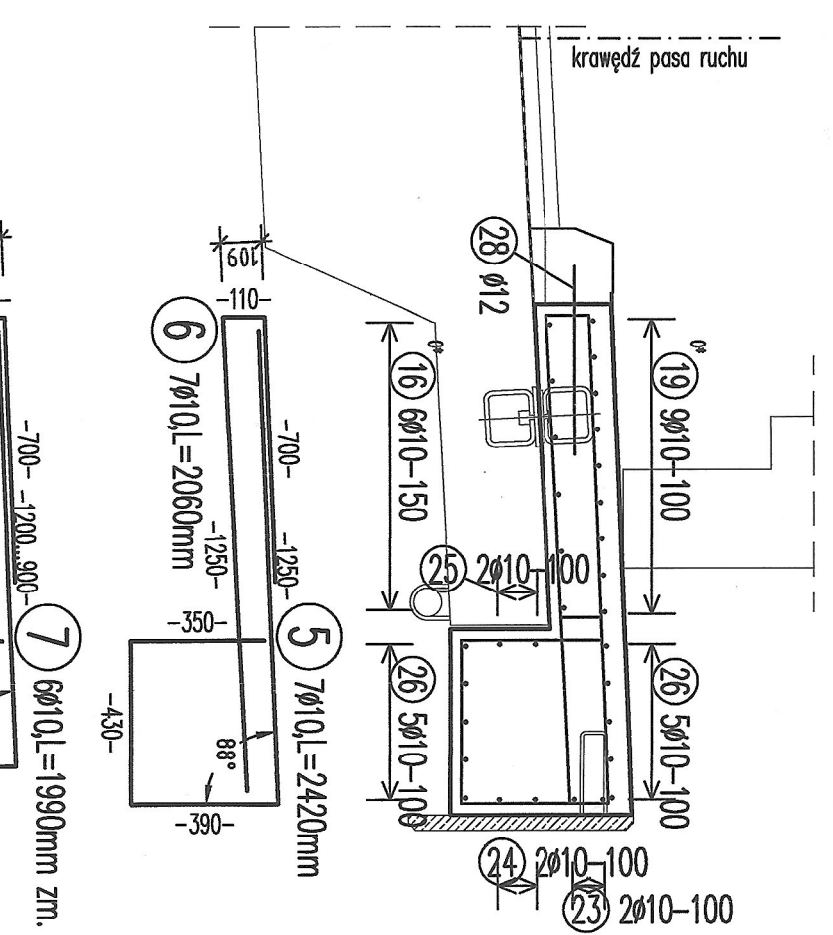
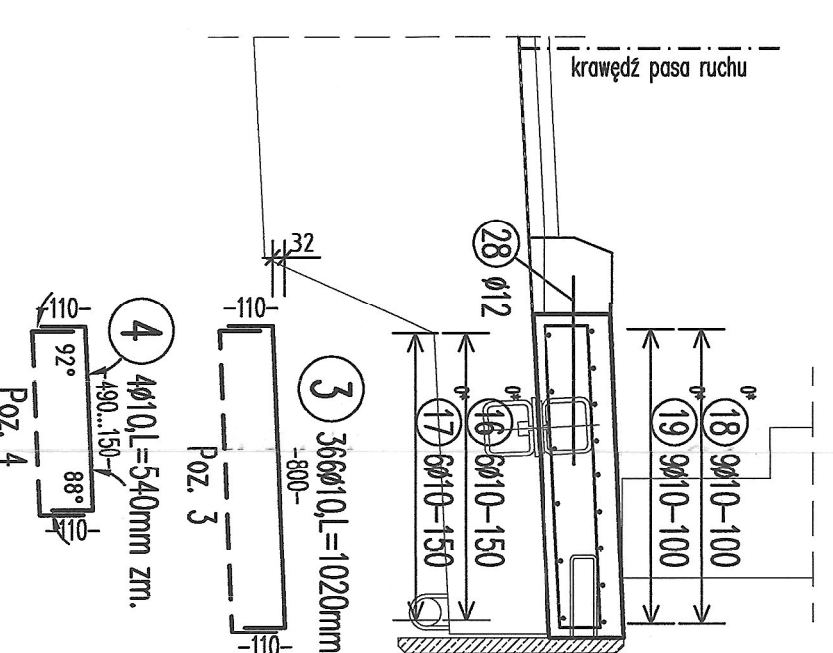
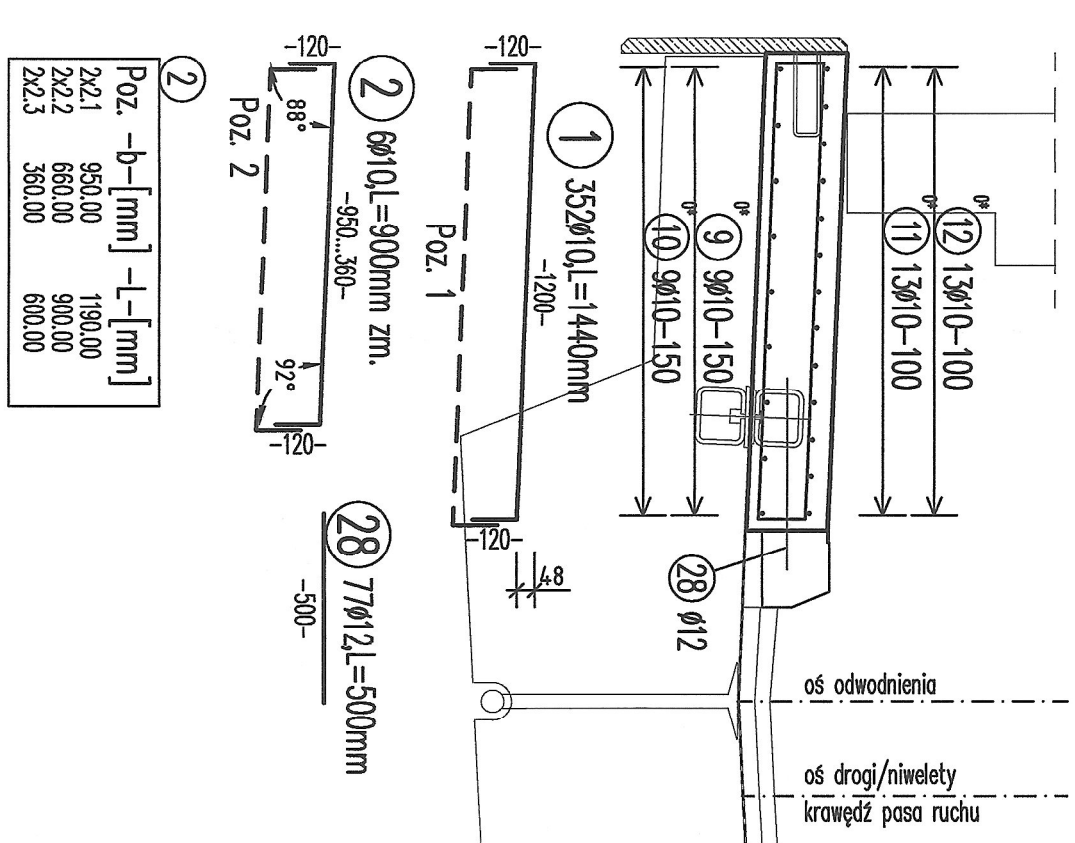


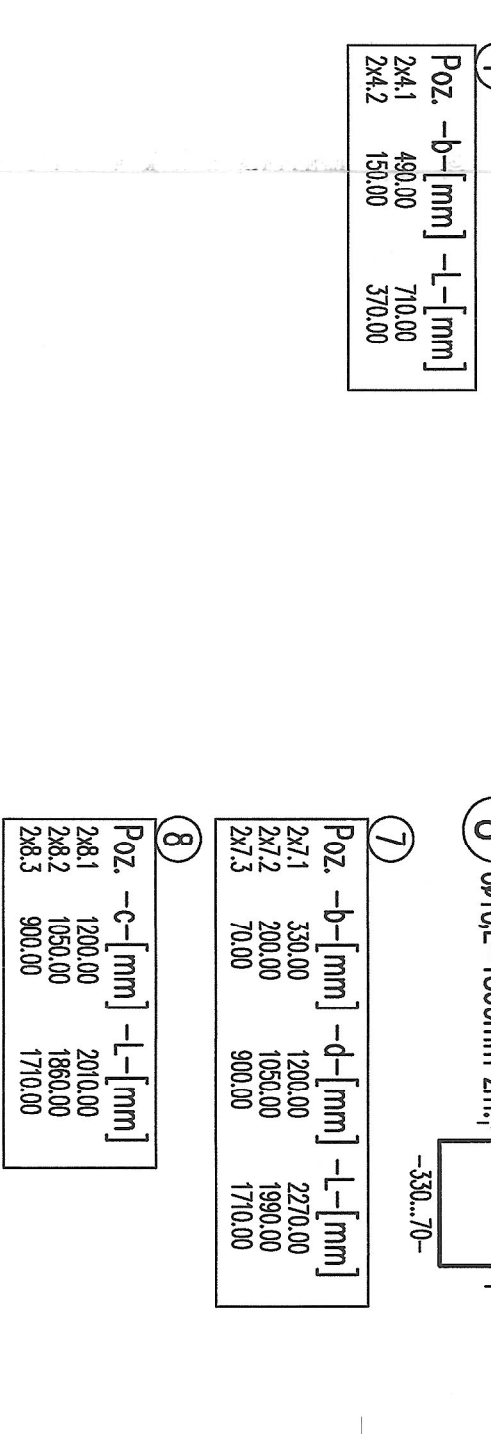
Widok z góry skala 1:50



Przekrój poprzeczny A-A skala 1:20

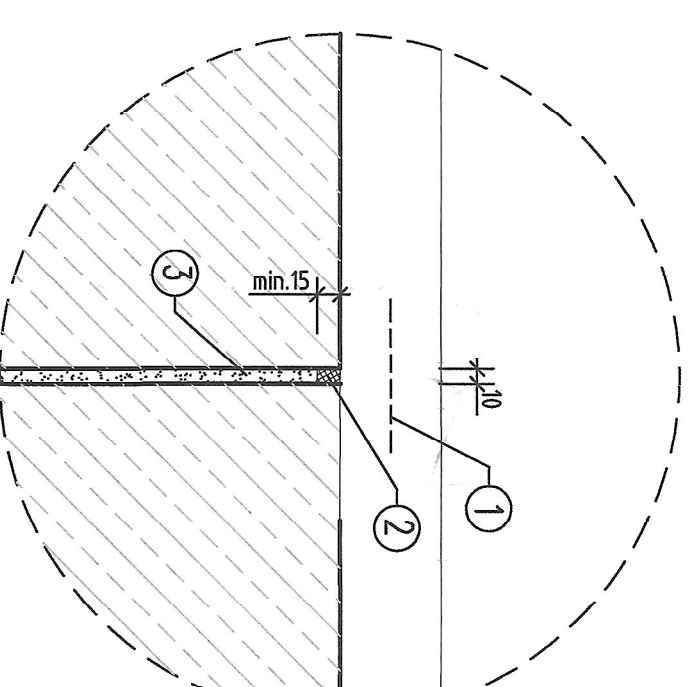


Przekrój B-B skala 1:20



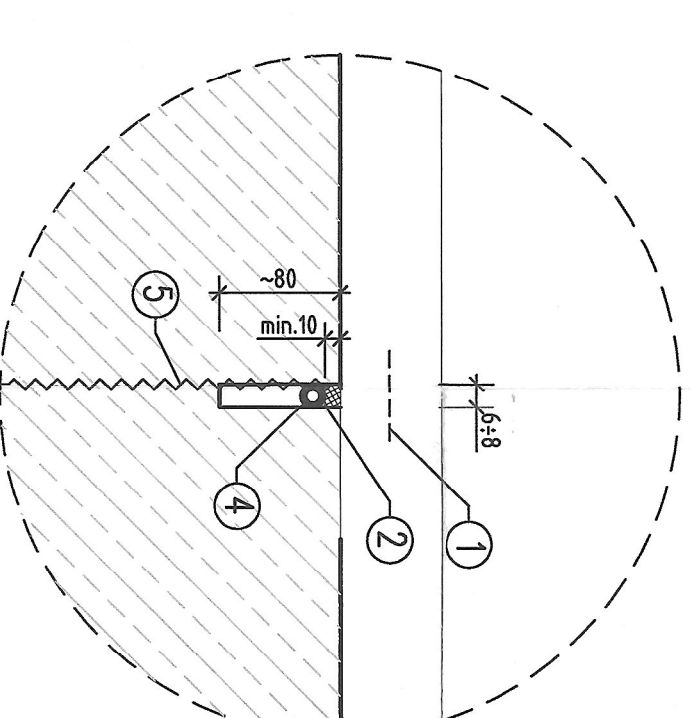
Szczegół dyatacji pełnej

Skala 1:5



Szczegół dyatacji pozornej

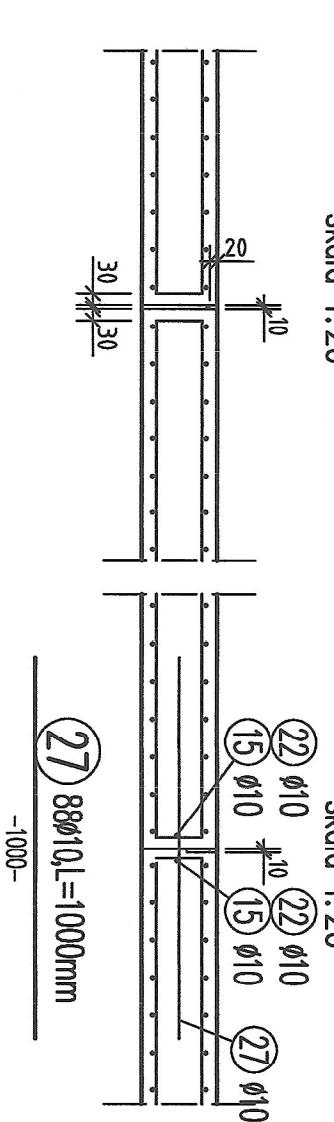
Skala 1:5



- ① mado z włóknem szklanym o gramaturze $\geq 150\text{g}/\text{m}^2$ lub z innego materiału szklanego przez dostającą się powierzchnię – białobłonią – przynajmniej 100mm w przypadku dyfuzji powietrza
- ② wypełnienie elastycznym żywicą wiążącą do przyjętej normy ziołochodzącej i odpornościowej na zanieczyszczenia
- ③ styrodur $g\cdot 10\text{mm}$
- ④ element podpierający w postaci grubości wkładu nieopierowej lub półwieloletowej
- ⑤ szkielet trójczłonowy w postaci oporowej siatki systemowej, stosowanej do przew roboczych w elementach monolitycznych

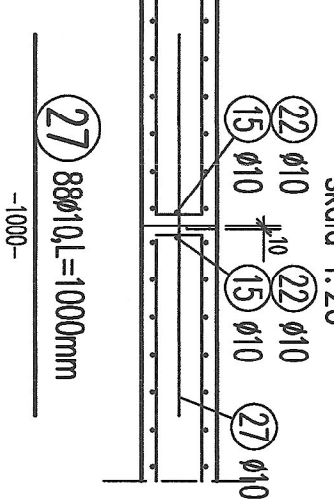
Dylatacja pełna

skala 1:20



Dylatacja pozorna

skala 1:20



Zastopovanie materiály			
Element	Beton	Síd Zberníkova	Síd Krasňákova
Klas. označenie	CS 16	A – N	-----
Účinnosť prejavu Zberníkova			
Klas. skupiny	Účinnosť minimálna	Účinnosť úplná	Účinnosť normálna
dekm	X4+X2+X4	2,0	1,0
q _{pr}	X4+X2+X4	4,0	1,0
			5,0

ZESTAWIENIE SIŁKI ZARĘBIENIEJ				Klasa siłki	A-111
Por.	zst.	d	Długość	D10	D12
1	352	1	1,44	506,88	
2	366	10	1,996	5,40	
3	366	10	1,02	373,32	
4	4	4	0,546	2,16	
5	7	10	2,42	16,94	
6	7	10	2,06	14,42	
7	6	10	1,996	11,94	
8	6	10	1,868	11,16	
9	9	10	9,00	61,00	
10	9	10	8,80	78,50	
11	10	10	6,5	10,50	
12	13	10	2,50	32,50	
13	14,3	10	1,55	178,75	
14	13	10	1,25	65,35	
15	8	10	2,28	18,24	
16	8	10	9,85	59,10	
17	18	6	10	9,90	55,40
18	18	10	3,10	55,80	
19	36	10	1,43	117,00	
20	36	10	1,63	114,67	
21	7	10	1,87	14,96	
22	8	10	2,65	5,30	
23	2	10	1,67	3,34	
24	2	10	2,30	4,60	
25	10	10	2,34	23,40	
26	88	10	0,50	88,00	
27	88	10	0,50	88,00	
28	77	12	0,50	38,50	
Σ all stretch					
Cat., długość	2113,10		38,50		
Kg / m	D10 0,617		D12 0,888		
Kg / d	1303,783		34,188		
Masa catk., (kg)	1337,971				

[illegible]