

rezygnacja z boni oraz styropianowej  
sztukaterii wokół otworów, zachować wnęki w  
zamurowanych łukach

cokół wykończyć tynkiem żywicznym  
mozaikowymw kolorze ciemnym

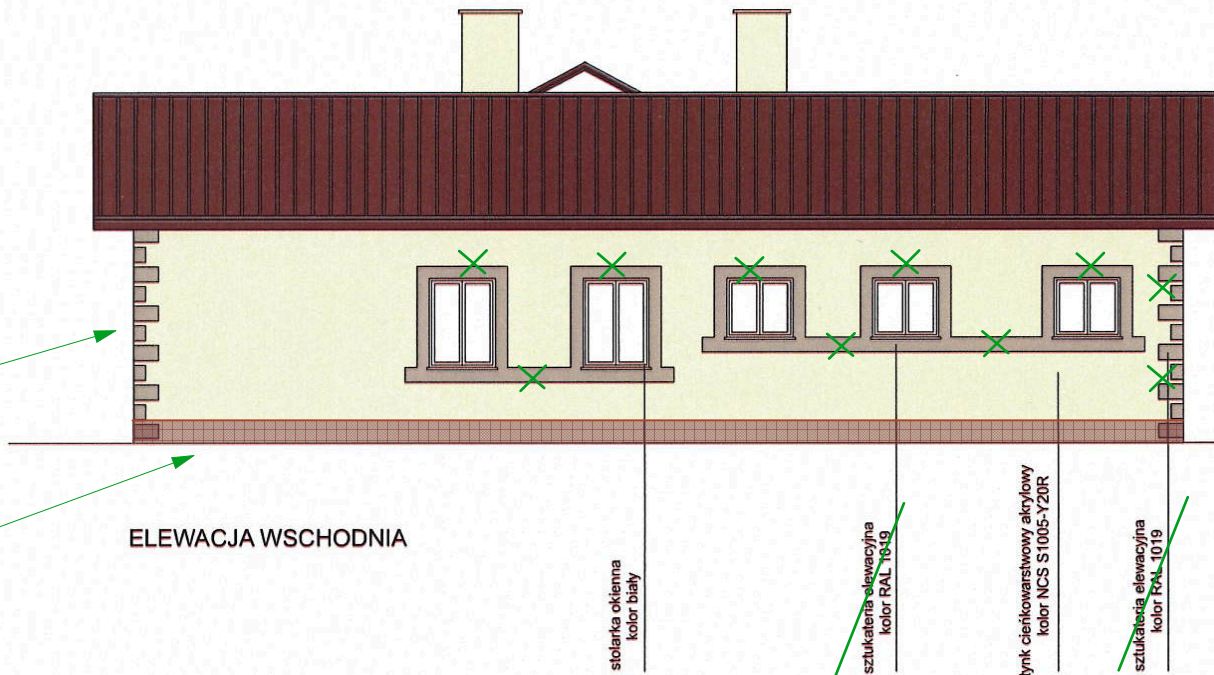
ELEWACJA ZACHODNIA



rezygnacja z boni oraz styropianowej  
sztukaterii wokół otworów, zachować wnęki w  
zamurowanych łukach

cokół wykończyć tynkiem żywicznym  
mozaikowymw kolorze ciemnym

ELEWACJA WSCHODNIA



LEGENDA OZNACZEŃ:

- ELEMENTY ZAKTUALIZOWANE
- ELEMENTY WYKONANE

ETAP PROJEKTU

AKTUALIZACJA DOKUMENTACJI  
I KOSZTÓW INWESTYCJI

PROJEKTANT

mgr inż. arch. Justyna Lis  
upr. nr 29/R-191/LOOIA/09

PODPIS

NR RYS.

006



Kivi architektura  
Justyna Lis & Agnieszka Falek  
tel. 604 696 730  
www.kiviarchitektura.pl

Temat: Rozbudowa, przebudowa i termomodernizacja świetlicy wiejskiej w Woli Wężykowej

Adres: dz. nr 129/1 i 130/2 obręb Wola Wężykowa, gm. Sędziejowice, woj. łódzkie

Nazwa rys. Elewacja wschodnia i zachodnia

Skala 1:150

Projektant: mgr inż. Małgorzata Jędryka  
spc. arch.do projekt. bez ograniczeń  
19/LOOKK/2013

*Jędryka*

Opracował: mgr inż. Marian Jędryka  
spc.konstrukcyjno-bud. i arch.  
GP.IV7342(5)93 §2ust1p2i4§13ust1p2

*Jędryka*

Nr rys A09

Data:

10. 2014

strona 14