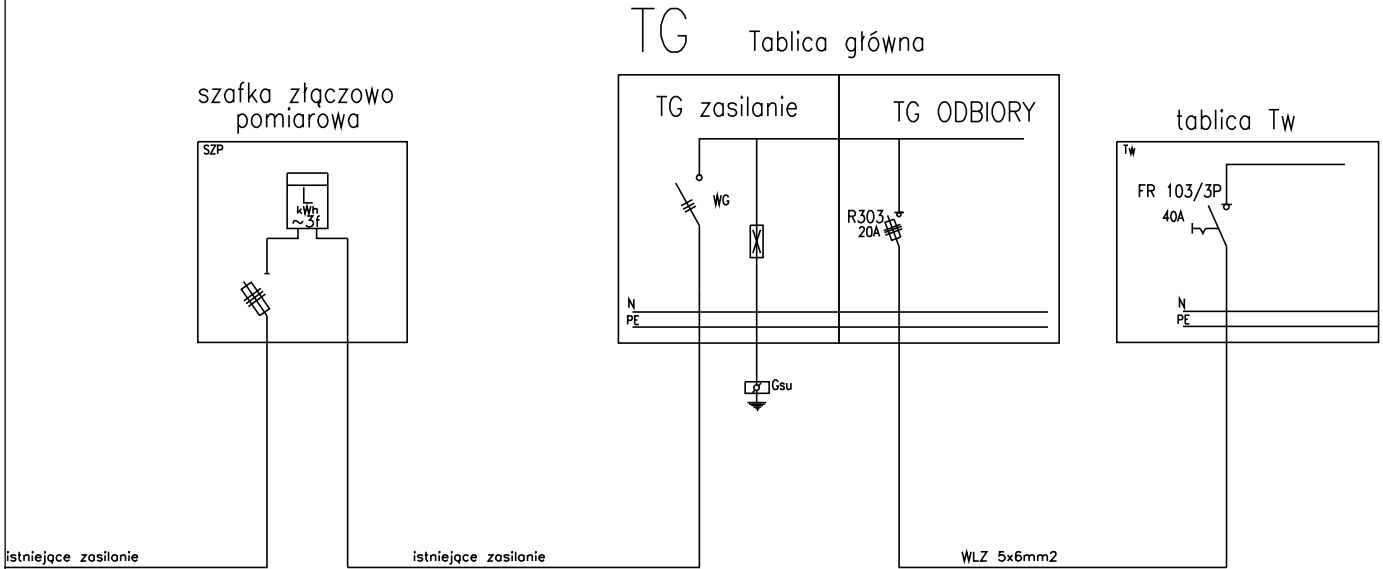


SCHEMAT IDEOWY ZASILANIA



OCHRONA PRZECIWPORAŻENIOWA
SAMOCZYNNNE WYŁĄCZENIE ZASILANIA

Projekt	PRZEBUDOWA I DOSTOSOWANIE TOALET DO POTRZEB OSÓB NIEPEŁNOSPRAWNYCH W BUDYNKU GŁÓWNYM ZPSZ-W w Głogowie przy ul. Sportowej 1				
Jedn. projektowa				BIURO ARCHITEKTONICZNE MARCIN FRĄCKOWIAK T: 600 090 139, 509 072 567 e-mail: ambit.frackowiak@o2.pl	
Inwestor	Zespół Placówek Szkolno-Wychowawczych w Głogowie ul. Sportowa 1 67-200 Głogów				
Teren inwest.	Zespół Placówek Szkolno-Wychowawczych w Głogowie ul. Sportowa 1				
Tytuł rys.	INSTALACJE ELEKTRYCZNE SCHEMAT IDEOWY				
Architektura	Zespół	Imię i nazwisko	Nr upr.	Podpis	
	Gł. Projektant ARCHITEKT	mgr inż. arch. Joanna Frąckowiak	13/06/DOIA		
	PROJEKTANT INSTAL. ELEKTR.	inż. Zdzisław Walczak	117/92/Lw		
Inf. rys.	Nr proj.	Skala	Faza	Data	Branża
	342	1:75	PB	2020-01-20	Arch.
	Nazwa wł.	342-PB-ZPSZW-WC_rev7			
					E/12