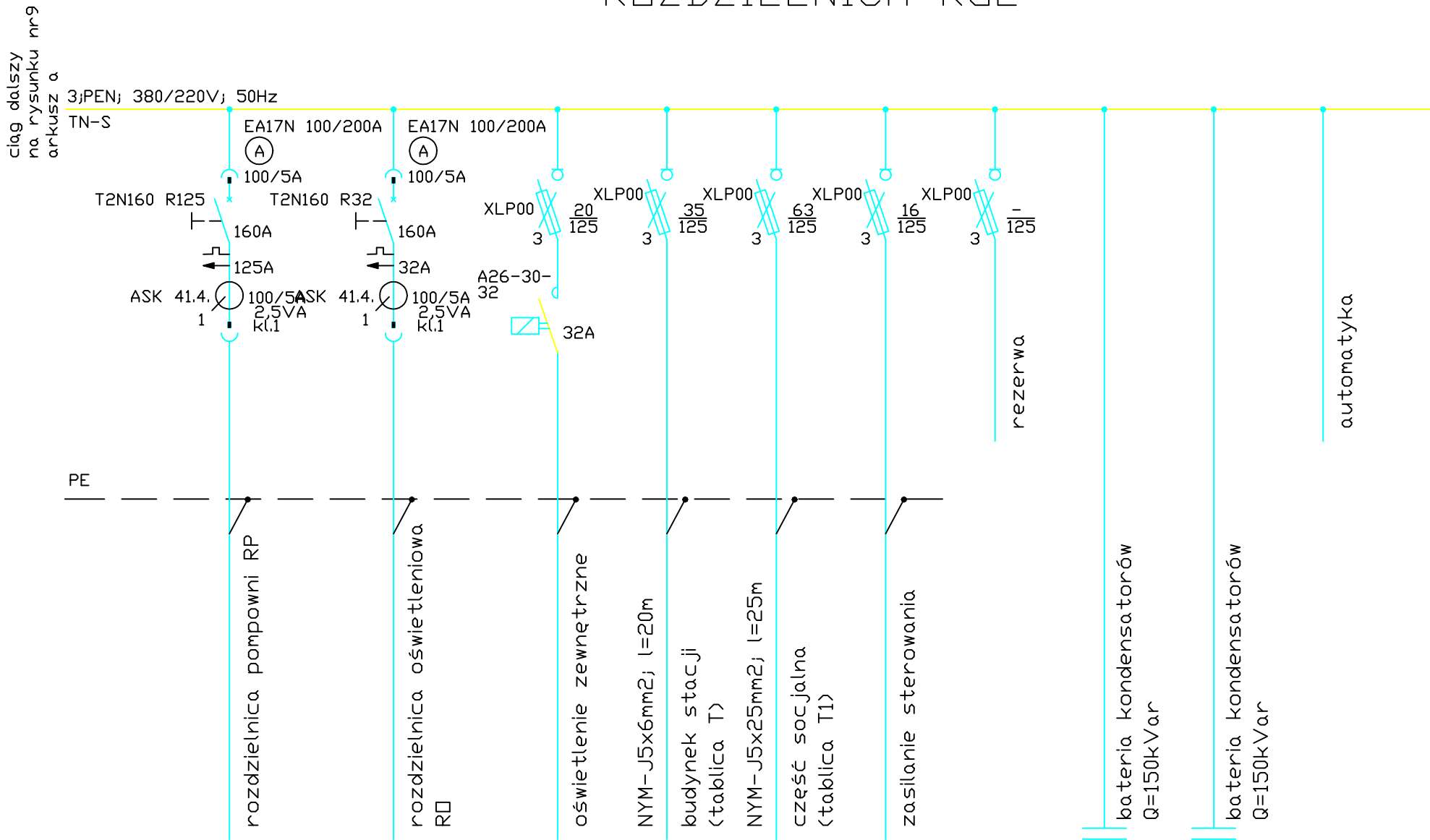


ROZDZIELNICA RG2



NR POLA	8/4	8/5	8/6	8/7	8/8	8/9	8/10	10	12	
TYP POLA	odptyw	odptyw	odptyw	odptyw	odptyw	odptyw	odptyw	bateria konden.	bateria konden.	
NAZWA POLA										
MOC P(kW)	50,0kW	10,0kW	5,0kW	4,0kW	30,0kW	2,0kW				

UZGODNIENIA MIĘDZYBRANŻOWE					
Branża	Imię i nazwisko	Nr uprawnień	Specjalność	Podpis	Data
Technologia	-	-	-		
Konstrukcja	mgr inż. Lucja Miałota	178/Sz/80	konstrukcje budowlane		07.2004
Inst. Elektryczne	mgr inż. Jacek Pągowski	30/Sz/02	instalacje elektryczne		07.2004
Inst. Wod.-Kan.	Antoni Saganowicz	35/Sz/77	instalacje i urzqdz. sanit.		07.2004
Ogrzewanie i Went.	Antoni Saganowicz	35/Sz/77	instalacje i urzqdz. sanit.		07.2004
Zagosp. Terenu	mgr inż. Bronisław Gaziński	4692/61	(plany) konstr. i instalacji		07.2004

Rewizja	Data	Projektował	Opis

Inwestycja			
POMPOWNIĄ "BIAŁOWIESKA" WRAZ Z RUROCIĄGIEM POŁĄCZENIOWYM Z OCZYSZCZALNIĄ ŚCIEKÓW "POMORZANY"			

Stadium				PROJEKT ZAMIENNY PROJEKT BUDOWLANO – WYKONAWCZY		Nr projektu DI/13/2004–III/E01	
Tytuł projektu				STACJA TRANSFORMATOROWA Z KANAŁEM KABLOWYM I Z CZĘŚCIĄ SOCJALNO–SANITARNĄ		Nr rysunku 9	
Treść rysunku				Rozdzielnica nn 0,4kV RG2		arkusz: b	
Nr umowy DI/13/2004		Branża Elektryczna				Skala —	
Stanowisko		Imię i nazwisko		Specjalność	Nr uprawnień	Podpis	Data
Projektował:		mgr inż. Wojciech Sobolewski		instalacje elektryczne	48/Sz/72		07.2004
Sprawdził:		inż. Józef Walczak		instalacje elektryczne	47/Sz/76		07.2004
Główny projektant:		mgr inż. Bronisław Gaziński		konstr. bud.	4692/61		07.2004
INWESTOR:		ZAKŁAD WODOCIĄGÓW I KANALIZACJI Sp. z o.o. w SZCZECINIE					



BIURO PROJEKTÓW
BPBM "BIMOR" Sp. z o.o.

70–382 SZCZECIN
ul. Jagiellońska 67/68
Tel.(091) 485–03–34
Fax (091) 485–00–33

WSZYSTKIE PRAWA ZASTRZEŻONE