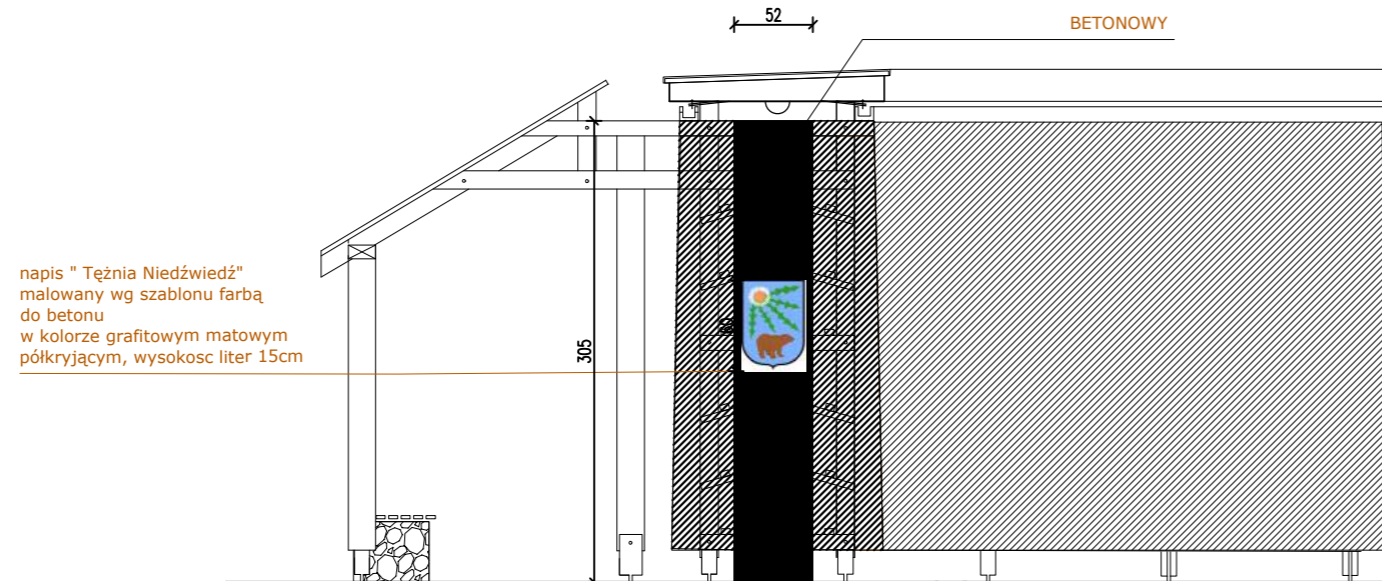


OWA

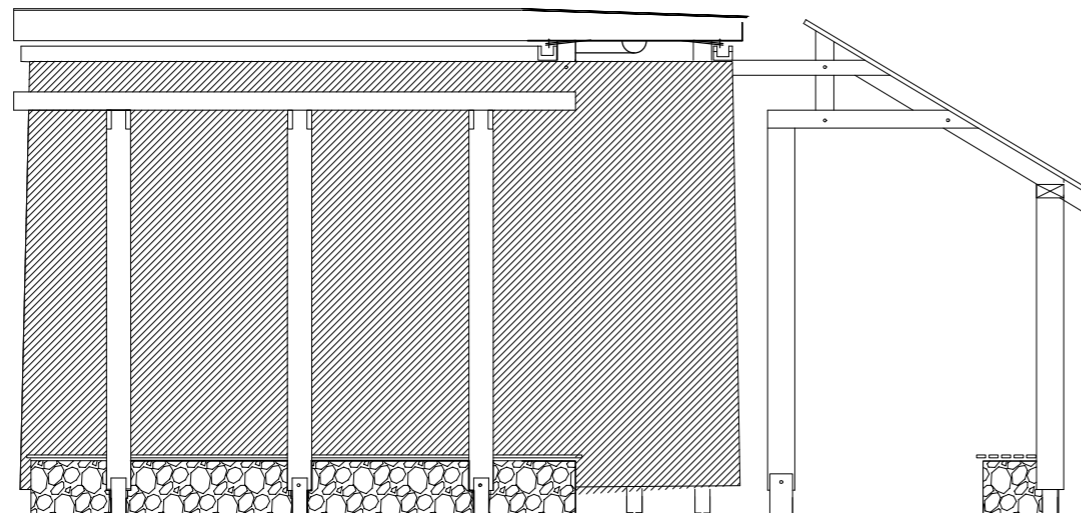
ELEWACJA ZACHODNIA



- S1 15SZT DREWNIANY SŁUP 8X12 (MODRZEW) C24
- S2 7SZT DREWNIANY SŁUP 8X8 (MODRZEW) C24
- S3 12SZT DREWNIANY SŁUP 14X18 (MODRZEW) C24
- 2xK1 3X10CM 6SZT DŁ 125CM
- K2 6SZT DŁ 365CM (110CM+255CM)
- 3xK3 3X10CM 2SZT DŁ 50 CM
- 1xK4 3X10CM 2SZT DŁ 60 CM
- SK- STEŻENIE KRZYŻOWE 4SZT
- SK-1 STEŻENIE KRZYŻOWE 1SZT
- SK-2 STEŻENIE KRZYŻOWE 1SZT
- ŁD- ŁATY DOCISKOWE 6X4CM MODRZEW co 50cm
- WIĄZKI TARNINY 28M³

uwaga na skrajnych przesłach zastosować krzyżaki w środkowej części przęseł

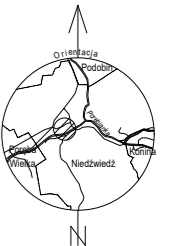
ELEWACJA WSCHODNIA



INWESTOR:



ORIENTACJA



ZMIANY WARUNKÓW DECYZJI NR2/2023 Z 03.01.2023 ROKU ZNAK: BA.OZ.6740.3.69.2022 O POZWOLENIU NA BUDOWĘ OBIEKTÓW MAŁEJ ARCHITEKTURY W MIEJSCU PUBLICZNYM Z INFRASTRUKTURĄ TECHNICZNĄ, NA DZIAŁCE EWID. NR 1117/13, OBRĘB EWIDENCYJNY NIEDŹWIEDŹ, JEDNOSTKA EWIDENCYJNA GMINA NIEDŹWIEDŹ, W ZAKRESIE ZMIANY PROJEKTU ZAGOSPODAROWANIA TERENU I PROJEKTU ARCHITEKTONICZNO – BUDOWLANEGO NA DZIAŁCE EWID. NR 1117/13, OBRĘB EWIDENCYJNY NIEDŹWIEDŹ, JEDNOSTKA EWIDENCYJNA GMINA NIEDŹWIEDŹ, POWIAT LIMANOWSKI, WOJ. MAŁOPOLSKIE.

NAZWA OBIEKTU BUDOWLANEGO:

ADRES OBIEKTU: DZ. EWID. NR 1117/13 OBR.4 NIEDŹWIEDŹ

NAZWA INWESTORA: GMINA NIEDŹWIEDŹ DZ. EWID. NR 1117/13 OBR.4 NIEDŹWIEDŹ

FAZA: PROJEKT BUDOWLANY- ZAMIENNY

BRANŻA: ARCHITEKTURA

LOKALIZACJA: GMINA NIEDŹWIEDŹ DZ. EWID. NR 1117/13 OBR.4 NIEDŹWIEDŹ

SKALA: 1 : 50

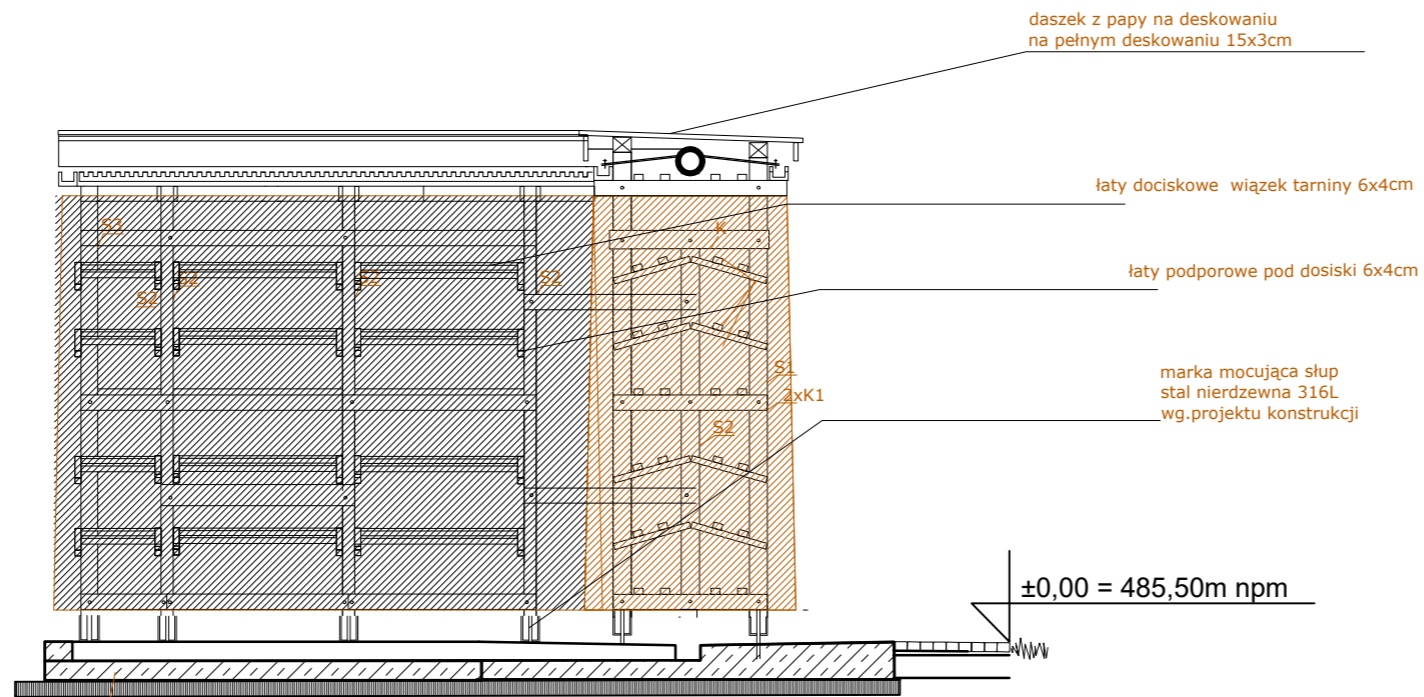
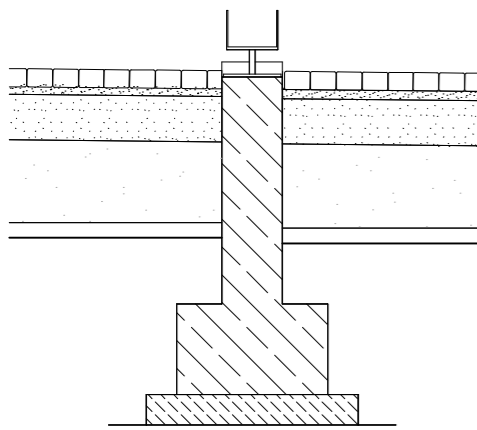
DATA: WRZESIEŃ 2023R.

TEŻNIA SOLANOWA – elewacje 1

PROJEKTANT: SPECJALNOŚĆ: PODPIS: JEDNOSTKA PROJEKTOWA

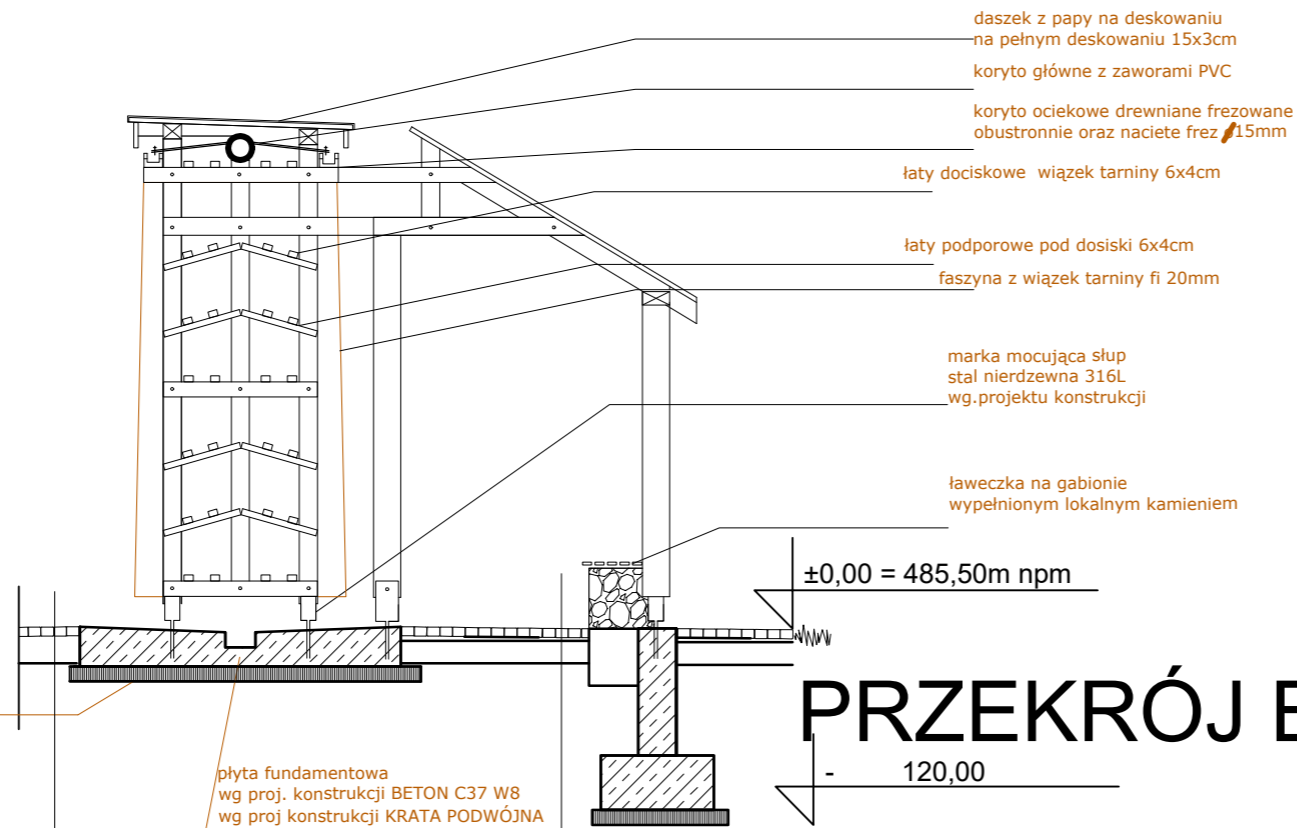
mgr inż. arch. Barbara Kaźmierowicz ARCHITEKTONICZNA NR UPRAWNIENI: MPOIA/055/2014

NR.RYS: ABZ 05 REV 1



plyta fundamentowa
wg proj. konstrukcji BETON C37 W8
wg proj konstrukcji KRATA PODWÓJNA
PRĘT Fi12
OCZKO 20X20

PRZEKRÓJ C-C



plyta fundamentowa
wg proj. konstrukcji BETON C37 W8
wg proj konstrukcji KRATA PODWÓJNA
PRĘT Fi12
OCZKO 20X20

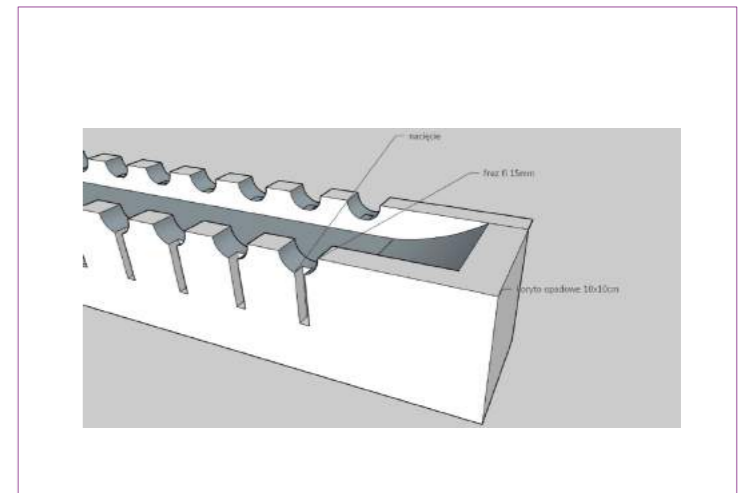
PRZEKRÓJ B-B

- 120,00

stopa fundamentowa wg proj. konstrukcji
BETON C30W8
wg proj konstrukcji
warstwa chudego betonu

- kostka betonowa bezfazowa
- podsypka piaskowo-cementowa 4:1 3cm
- warstwa separująca w geowłókniny
- konieczność zagęszczenia wykonanej podbudowy w ramach prac przygotowawczych.
- grunt rodzimy

- kostka betonowa bezfazowa
- podsypka piaskowo-cementowa 4:1 3cm
- warstwa separująca w geowłókniny
- konieczność zagęszczenia wykonanej podbudowy w ramach prac przygotowawczych.
- grunt rodzimy



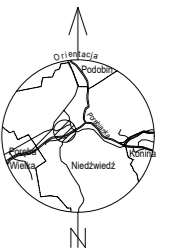
- S1 15Szt DREWNIANY SŁUP 8X12 (MODRZEW) C24
- S2 7Szt DREWNIANY SŁUP 8X8 (MODRZEW) C24
- S3 12Szt DREWNIANY SŁUP 14X18 (MODRZEW) C24
- 2xK1 3X10CM 6Szt DŁ 125CM
- K2 6Szt DŁ 365CM (110CM+255CM)
- 3xK3 3X10CM 2Szt DŁ 50 CM
- 1xK4 3X10CM 2Szt DŁ 60 CM
- SK- STEŻENIE KRZYŻOWE 4Szt
- SK-1 STEŻENIE KRZYŻOWE 1Szt
- SK-2 STEŻENIE KRZYŻOWE 1Szt
- ŁD- ŁATY DOCISKOWE 6X4CM MODRZEW co 50cm
- WIĄZKI TARNINY 28M³

uwaga na skrajnych przesłach zastosować krzyżaki w środkowej części przęsła

INWESTOR:



ORIENTACJA



ZMIANY WARUNKÓW DECYZJI NR2/2023 Z 03.01.2023 ROKU ZNAK: BA.OZ.6740.3.69.2022 O POZWOLENIU NA BUDOWĘ OBIEKTÓW MAŁEJ ARCHITEKTURY W MIEJSCU PUBLICZNYM Z INFRASTRUKTURĄ TECHNICZNĄ, NA DZIAŁCE EWID. NR 1117/13, OBRĘB EWIDENCYJNY NIEDZWIĘDŹ, JEDNOSTKA EWIDENCYJNA GMINA NIEDZWIĘDŹ, W ZAKRESIE ZMIANY PROJEKTU ZAGOSPODAROWANIA TERENU I PROJEKTU ARCHITEKTONICZNO - BUDOWLANEGO NA DZIAŁCE EWID. NR 1117/13, OBRĘB EWIDENCYJNY NIEDZWIĘDŹ, JEDNOSTKA EWIDENCYJNA GMINA NIEDZWIĘDŹ, POWIAT LIMANOWSKI, WOJ. MAŁOPOLSKIE.

NAZWA OBIEKTU BUDOWLANEGO:

ADRES OBIEKTU: DZ. EWID. NR 1117/13 OBR.4 NIEDZWIĘDŹ

NAZWA INWESTORA: GMINA NIEDZWIĘDŹ DZ. EWID. NR 1117/13 OBR.4 NIEDZWIĘDŹ

FAZA: PROJEKT BUDOWLANY- ZAMIENNY

BRANŻA: ARCHITEKTURA

LOKALIZACJA: GMINA NIEDZWIĘDŹ DZ. EWID. NR 1117/13 OBR.4 NIEDZWIĘDŹ

SKALA: 1 : 50

DATA: WRZESIEŃ 2023R.

TEŻNIA SOLANOWA - PRZEKRÓJ B-B i C-C

PROJEKTANT: SPECJALNOŚĆ: PODPIS: JEDNOSTKA PROJEKTOWA

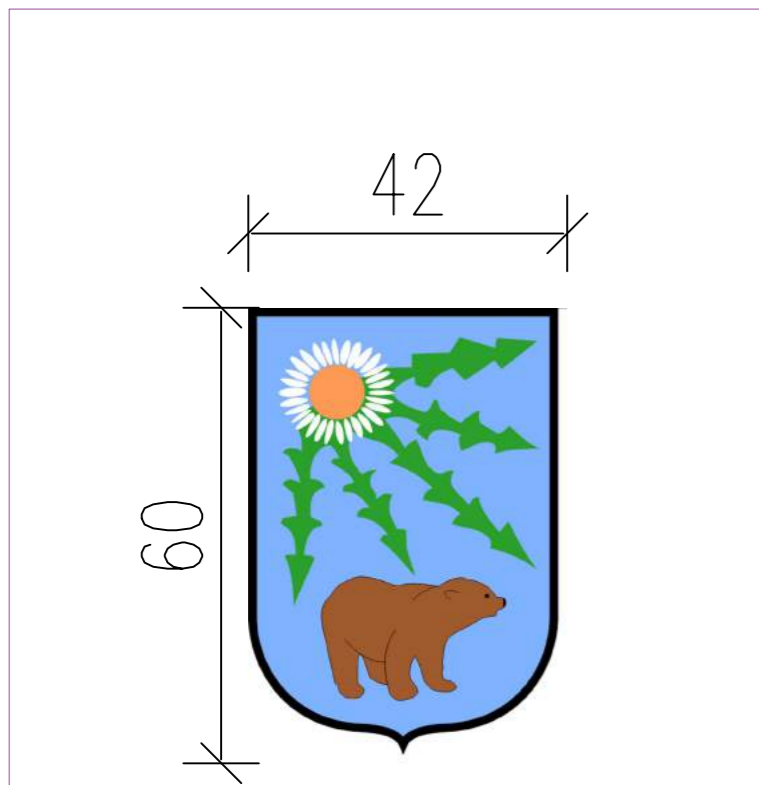
mgr inż. arch.
Barbara
Kazimierz

ARCHITEKTONICZNA

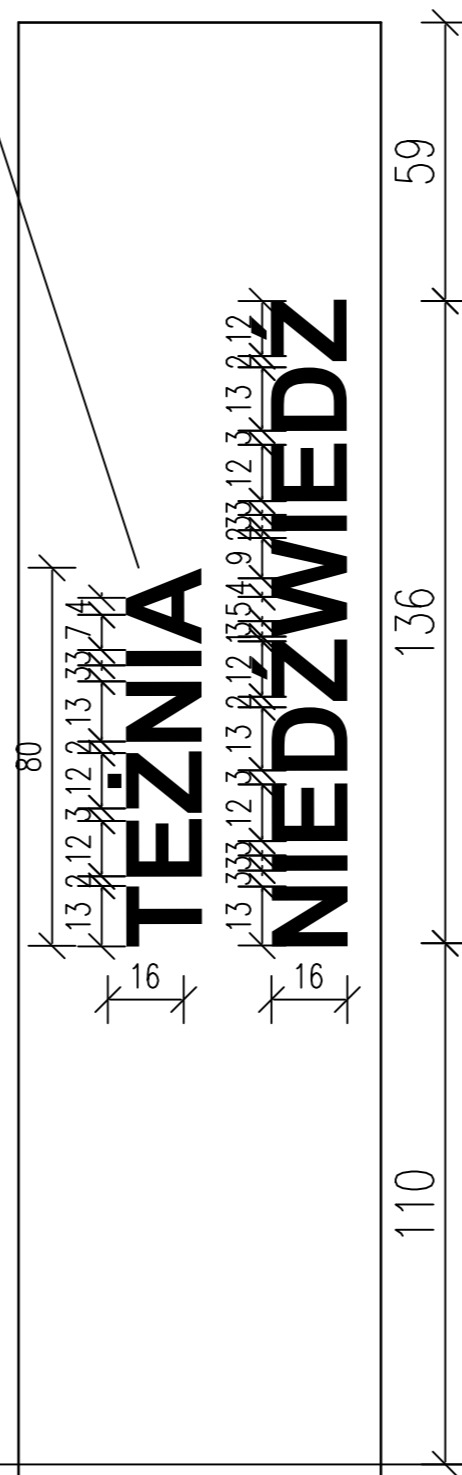
NR UPRAWNIENI:
MPOIA/055/2014

NR.RYS: ABZ 07rew 1

Litery „ Tężnia Niedźwiedź „ należy wykonać jako malowane wg szablonu farbą do betonu , matową , pół-kryjącą, w kolorze grafitowym.



HERB Gminy Niedźwiedź należy wydrukować na di bondzie 3mm wg, przekazanego przez Zamawiającego wzoru na etapie wykonawczym wymiar 42cmx60cm należy nawiercić 4 otwory montażowe,



INWESTOR:

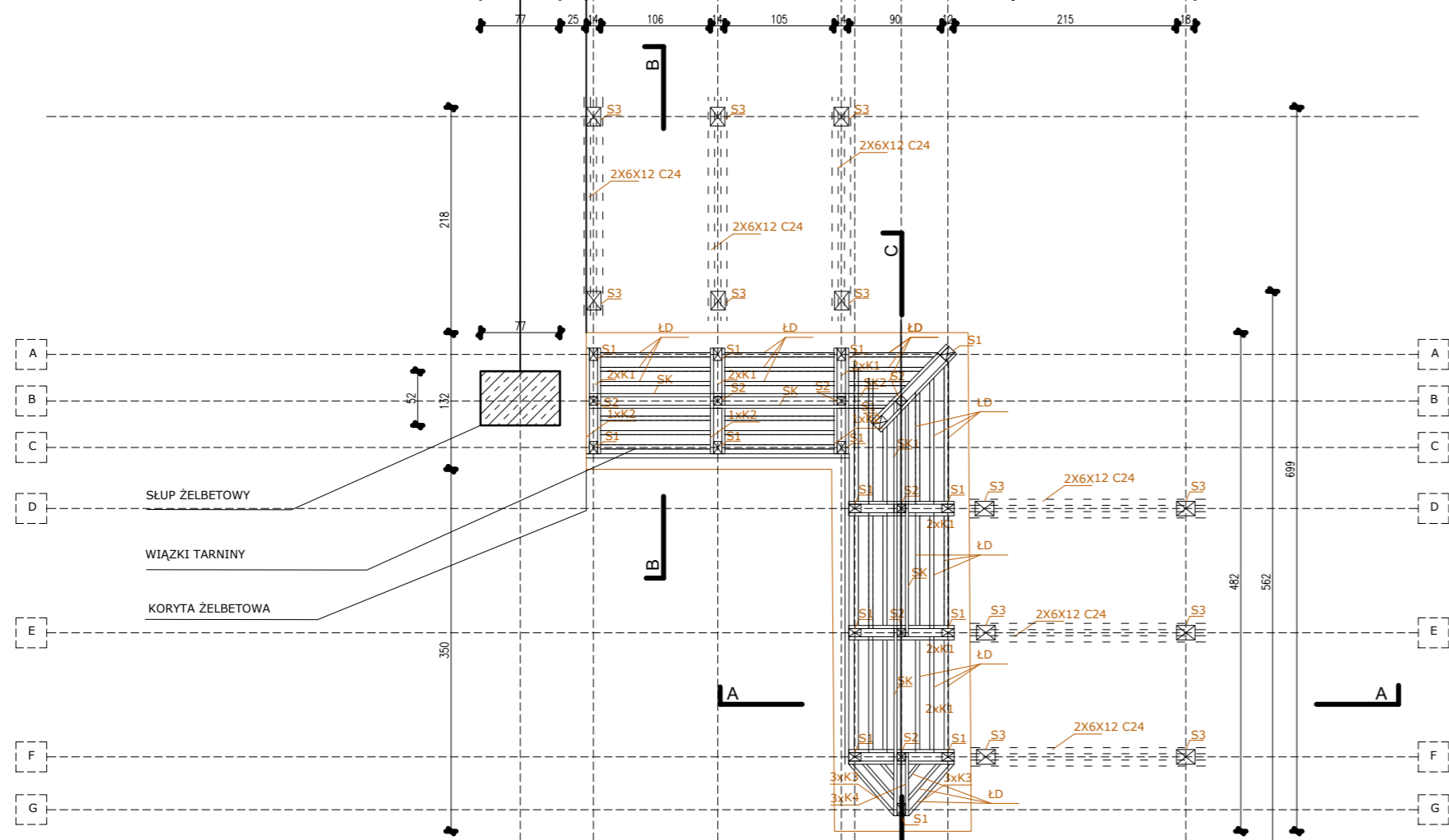


ORIENTACJA

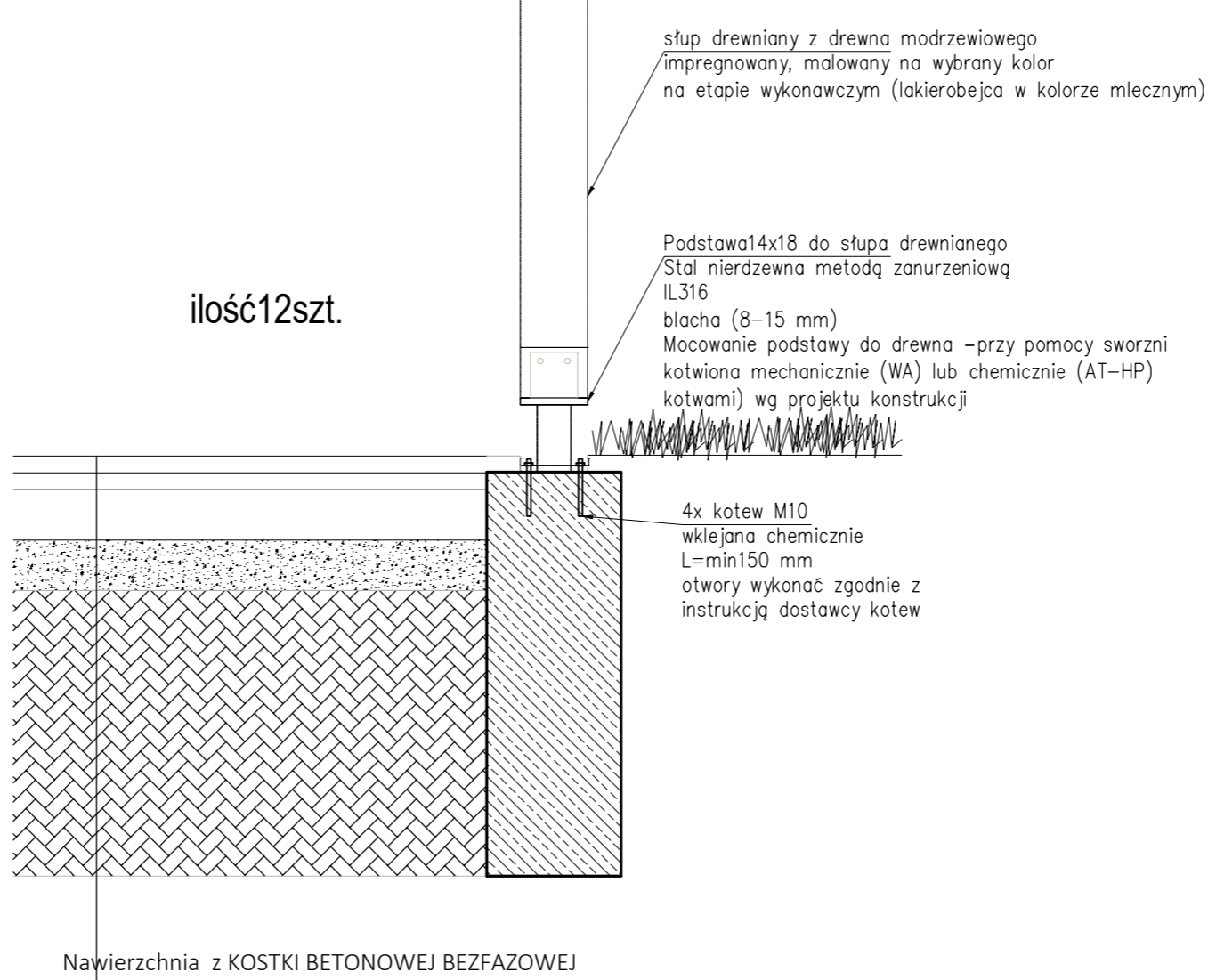


NAZWA OBIEKTU BUDOWLANEGO:	ZMIANY WARUNKÓW DECYZJI NR2/2023 Z 03.01.2023 ROKU ZNAK: BA.OZ.6740.3.69.2022 O POZWOLENIU NA BUDOWĘ OBIEKTÓW MAŁEJ ARCHITEKTURY W MIEJSCU PUBLICZNYM Z INFRASTRUKTURĄ TECHNICZNĄ, NA DZIAŁCE EWID. NR 1117/13, OBRĘB EWIDENCYJNY NIEDŹWIEDŹ, JEDNOSTKA EWIDENCYJNA GMINA NIEDŹWIEDŹ , W ZAKRESIE ZMIANY PROJEKTU ZAGOSPODAROWANIA TERENU I PROJEKTU ARCHITEKTONICZNO – BUDOWLANEGO NA DZIAŁCE EWID. NR 1117/13, OBRĘB EWIDENCYJNY NIEDŹWIEDŹ, JEDNOSTKA EWIDENCYJNA GMINA NIEDŹWIEDŹ, POWIAT LIMANOWSKI , WOJ. MAŁOPOLSKIE.
ADRES OBIEKTU:	DZ. EWID. NR 1117/13 OBR.4 NIEDŹWIEDŹ
NAZWA INWESTORA:	GMINA NIEDŹWIEDŹ DZ. EWID. NR 1117/13 OBR.4 NIEDŹWIEDŹ
FAZA:	PROJEKT BUDOWLANY- ZAMIENNY
BRANŻA:	ARCHITEKTURA
LOKALIZACJA:	GMINA NIEDŹWIEDŹ DZ. EWID. NR 1117/13 OBR.4 NIEDŹWIEDŹ
SKALA:	
DATA:	WRZESIEŃ 2023R.
logo i herb	
PROJEKTANT: SPECJALNOŚĆ:	PODPIS: JEDNOSTKA PROJEKTOWA
mgr inż. arch. Barbara Kaźmierz	ARCHITEKTONICZNA MPOIA/055/2014 NR UPRAWNIENI:

NR.RYS: ABZ 11



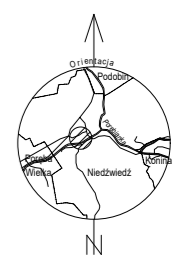
- S1 15SZT DREWNIANY SŁUP 8X12 (MODRZEW) C24
 - S2 7SZT DREWNIANY SŁUP 8X8 (MODRZEW) C24
 - S3 12SZT DREWNIANY SŁUP 14X18 (MODRZEW) C24
 - 2xK1 3X10CM 6SZT DŁ 125CM
 - K2 6SZT DŁ 365CM (110CM+255CM)
 - 3xK3 3X10CM 2SZT DŁ 50 CM
 - 1xK4 3X10CM 2SZT DŁ 60 CM
 - SK- STEŻENIE KRZYŻOWE 4SZT
 - SK-1 STEŻENIE KRZYŻOWE 1SZT
 - SK-2 STEŻENIE KRZYŻOWE 1SZT
 - ŁD- ŁĄTY DOCISKOWE 6X4CM MODRZEW co 50cm
 - WIĄZKI TARNINY 28M³
- uwaga na skrajnych przesłach zastosować krzyżaki w środkowej części przęseł



INWESTOR:



ORIENTACJA



ZMIANY WARUNKÓW DECYZJI NR2/2023 Z 03.01.2023 ROKU ZNAK: BA.OZ.6740.3.69.2022 O POZWOLENIU NA BUDOWĘ OBIEKTÓW MAŁEJ ARCHITEKTURY W MIEJSCU PUBLICZNYM Z INFRASTRUKTURĄ TECHNICZNĄ, NA DZIAŁCE EWID. NR 1117/13, OBRĘB EWIDENCYJNY NIEDŹWIEDŹ, JEDNOSTKA EWIDENCYJNA GMINA NIEDŹWIEDŹ, W ZAKRESIE ZMIANY PROJEKTU ZAGOSPODAROWANIA TERENU I PROJEKTU ARCHITEKTONICZNO - BUDOWLANEGO NA DZIAŁCE EWID. NR 1117/13, OBRĘB EWIDENCYJNY NIEDŹWIEDŹ, JEDNOSTKA EWIDENCYJNA GMINA NIEDŹWIEDŹ, POWIAT LIMANOWSKI, WOJ. MAŁOPOLSKIE.	
NAZWA OBIEKTU BUDOWLANEGO:	
ADRES OBIEKTU:	DZ. EWID. NR 1117/13 OBR.4 NIEDŹWIEDŹ
NAZWA INWESTORA:	GMINA NIEDŹWIEDŹ DZ. EWID. NR 1117/13 OBR.4 NIEDŹWIEDŹ
FAZA:	PROJEKT BUDOWLANY- ZAMIENNY
BRANŻA:	KONSTRUKCJA
LOKALIZACJA:	GMINA NIEDŹWIEDŹ DZ. EWID. NR 1117/13 OBR.4 NIEDŹWIEDŹ
SKALA:	1 : 25
DATA:	WRZESIEŃ 2023R.
ZBROJENIE FUNDAMENTU POD PERGOŁĘ	
PROJEKTANT: mgr inż. Piotr Frosztega	PODPIS: KONSTRUKCJA
upr. PDK/0002/POOK/12	JEDNOSTKA PROJEKTOWA
NR UPRAWNIENI:	
NR.RYS: KB 01rev1	

F.-02

FUNDAMENTY POD ŁAWKA 1

Stopa 700x250x950

ilość 4 szt.
ilość stóp 8 szt.

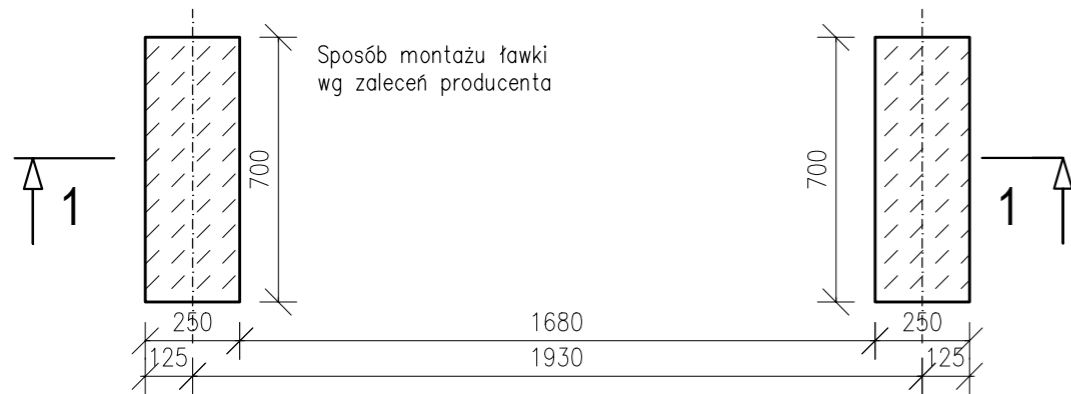
1:25

PRZEKRÓJ

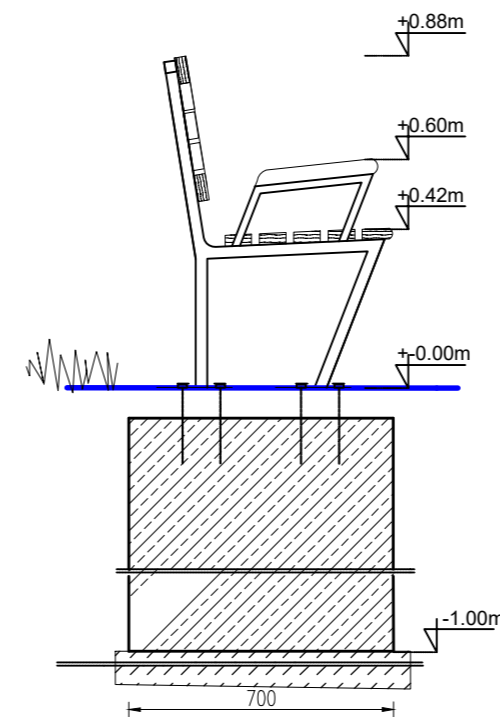
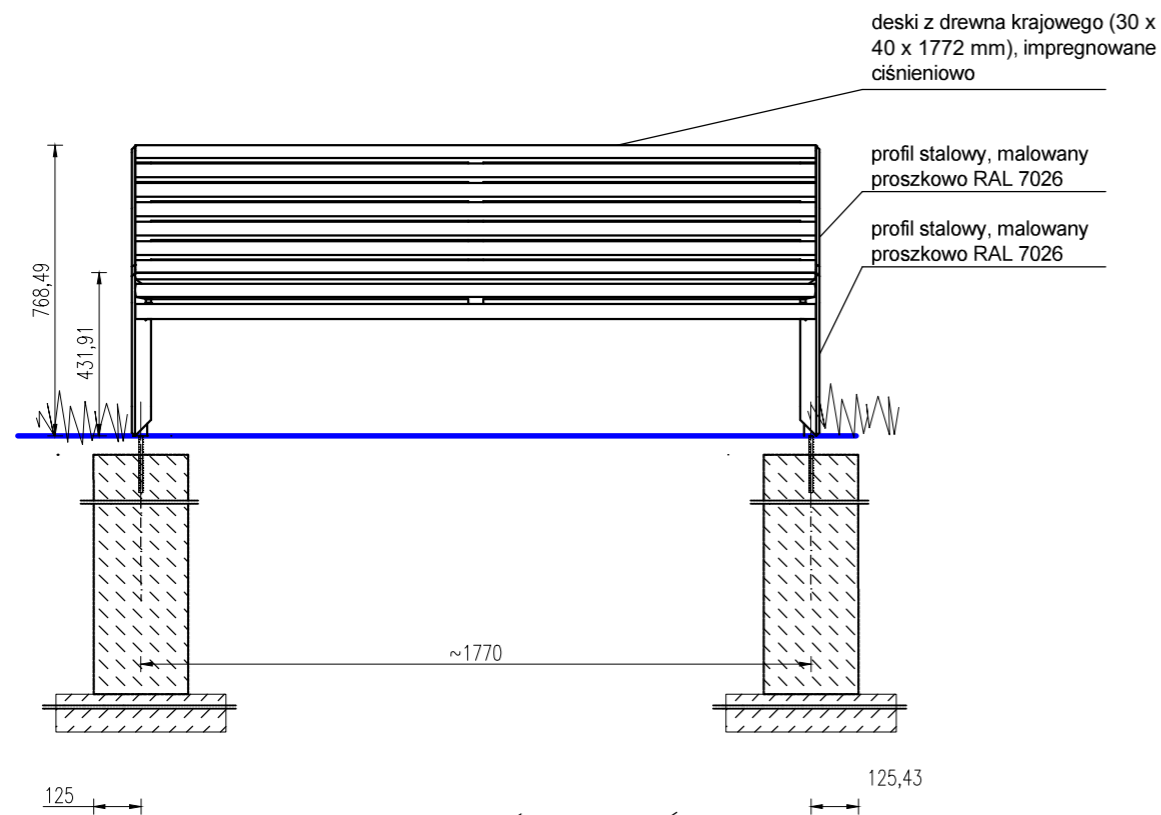
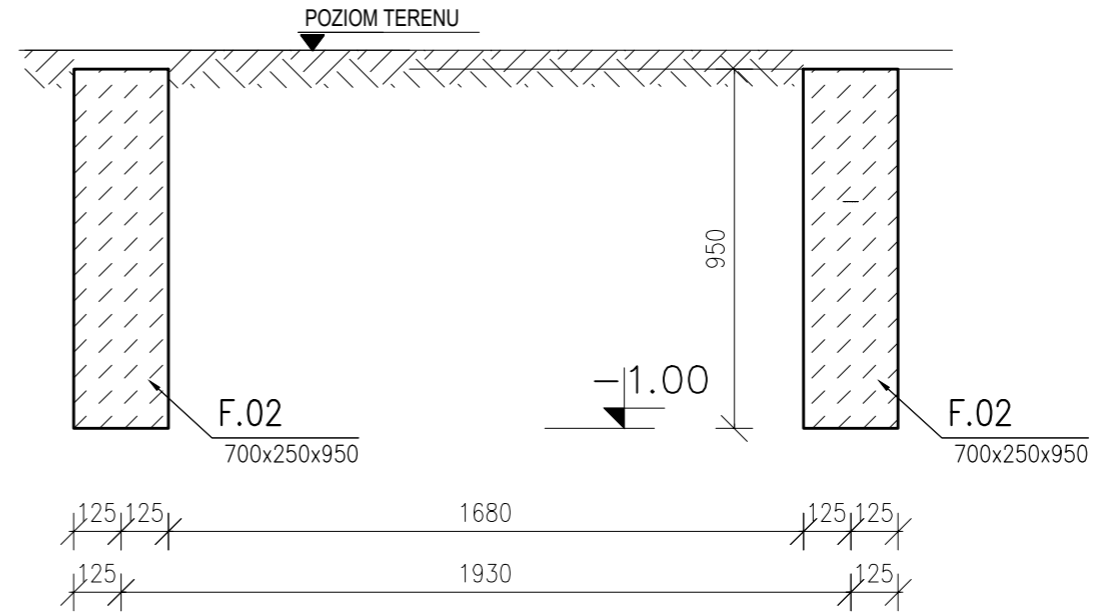
1:25

RZUT

1:25



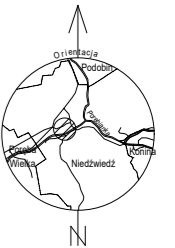
ROZSTAW STÓP POTWIERDZIĆ U DOSTAWCY ŁAWKI



INWESTOR:



ORIENTACJA



ZMIANY WARUNKÓW DECYZJI NR2/2023 Z 03.01.2023 ROKU ZNAK: BA.OZ.6740.3.69.2022 O POZWOLENIU NA BUDOWĘ OBIEKTÓW MAŁEJ ARCHITEKTURY W MIEJSCU PUBLICZNYM Z INFRASTRUKTURĄ TECHNICZNĄ, NA DZIAŁCE EWID. NR 1117/13, OBRĘB EWIDENCYJNY NIEDŹWIEDŹ, JEDNOSTKA EWIDENCYJNA GMINA NIEDŹWIEDŹ, W ZAKRESIE ZMIANY PROJEKTU ZAGOSPODAROWANIA TERENU I PROJEKTU ARCHITEKTONICZNO - BUDOWLANEGO NA DZIAŁCE EWID. NR 1117/13, OBRĘB EWIDENCYJNY NIEDŹWIEDŹ, JEDNOSTKA EWIDENCYJNA GMINA NIEDŹWIEDŹ, POWIAT LIMANOWSKI, WOJ. MAŁOPOLSKIE.

NAZWA OBIEKTU BUDOWLANEGO:

ADRES OBIEKTU: DZ. EWID. NR 1117/13 OBR.4 NIEDŹWIEDŹ

NAZWA INWESTORA: GMINA NIEDŹWIEDŹ DZ. EWID. NR 1117/13 OBR.4 NIEDŹWIEDŹ

FAZA: PROJEKT BUDOWLANY- ZAMIENNY

BRANŻA: KONSTRUKCJA

LOKALIZACJA: GMINA NIEDŹWIEDŹ DZ. EWID. NR 1117/13 OBR.4 NIEDŹWIEDŹ

SKALA: 1 : 25

DATA: WRZESIEŃ 2023R.

ZBROJENIE FUNDAMENTU POD ŁAWKĘ

PROJEKTANT: SPECJALNOŚĆ: PODPIS: JEDNOSTKA PROJEKTOWA

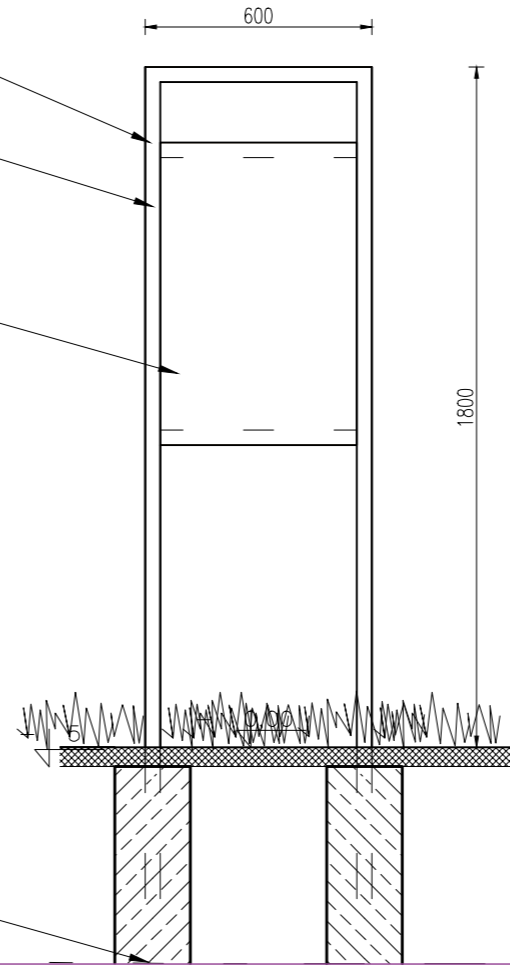
mgr inż. Piotr Frosztega KONSTRUKCJA NR UPRAWNIENI: upr. PDK/0002/POOK/12

NR.RYS: KB 02-rev1

Rama konstrukcyjna Tablicy z rury kwadratowej 40mmx40mmx3mm

Rama konstrukcyjna Tablicy z rury kwadratowej 40mmx40mmx3mm profil stalowy ocynkowany malowany proszkowo na kol. RAL 7024 przewieć otowy pod montaż płyty kompozytowej z regulaminem

Płyta kompozytowa z drukowanym regulaminem regulami- teźni solankowej



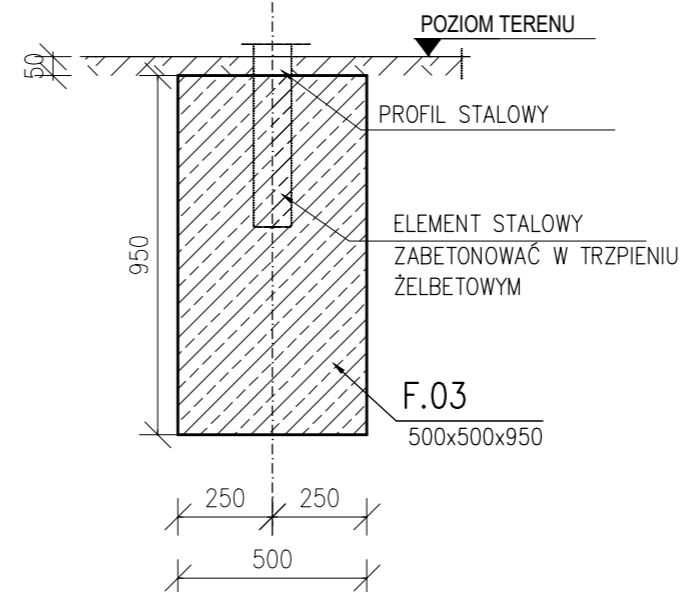
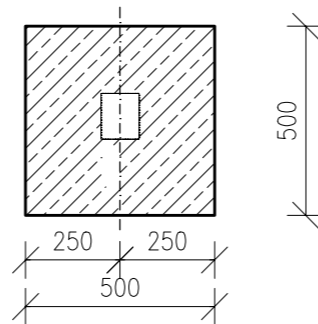
fundament betonowy wg proj konstrukcji

FUNDAMENT POD TABLICE INFORMACYJNA

ILOŚĆ STÓP: 2

PRZEKRÓJ 2-2

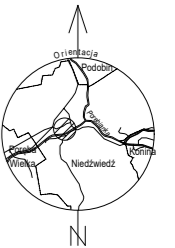
RZUT



INWESTOR:



ORIENTACJA



ZMIANY WARUNKÓW DECYZJI NR2/2023 Z 03.01.2023 ROKU ZNAK: BA.OZ.6740.3.69.2022 O POZWOLENIU NA BUDOWĘ OBIEKTÓW MAŁEJ ARCHITEKTURY W MIEJSCU PUBLICZNYM Z INFRASTRUKTURĄ TECHNICZNĄ, NA DZIAŁCE EWID. NR 1117/13, OBRĘB EWIDENCYJNY NIEDŹWIEDŹ, JEDNOSTKA EWIDENCYJNA GMINA NIEDŹWIEDŹ, W ZAKRESIE ZMIANY PROJEKTU ZAGOSPODAROWANIA TERENU I PROJEKTU ARCHITEKTONICZNO - BUDOWLANEGO NA DZIAŁCE EWID. NR 1117/13, OBRĘB EWIDENCYJNY NIEDŹWIEDŹ, JEDNOSTKA EWIDENCYJNA GMINA NIEDŹWIEDŹ, POWIAT LIMANOWSKI, WOJ. MAŁOPOLSKIE.

NAZWA OBIEKTU BUDOWLANEGO:

ADRES OBIEKTU: DZ. EWID. NR 1117/13 OBR.4 NIEDŹWIEDŹ

NAZWA INWESTORA: GMINA NIEDŹWIEDŹ DZ. EWID. NR 1117/13 OBR.4 NIEDŹWIEDŹ

FAZA: PROJEKT BUDOWLANY- ZAMIENNY

BRANŻA: KONSTRUKCJA

LOKALIZACJA: GMINA NIEDŹWIEDŹ DZ. EWID. NR 1117/13 OBR.4 NIEDŹWIEDŹ

SKALA:

DATA: WRZESIEŃ 2023R.

FUNDAMENT POD TABLICE INFORMACYJNA

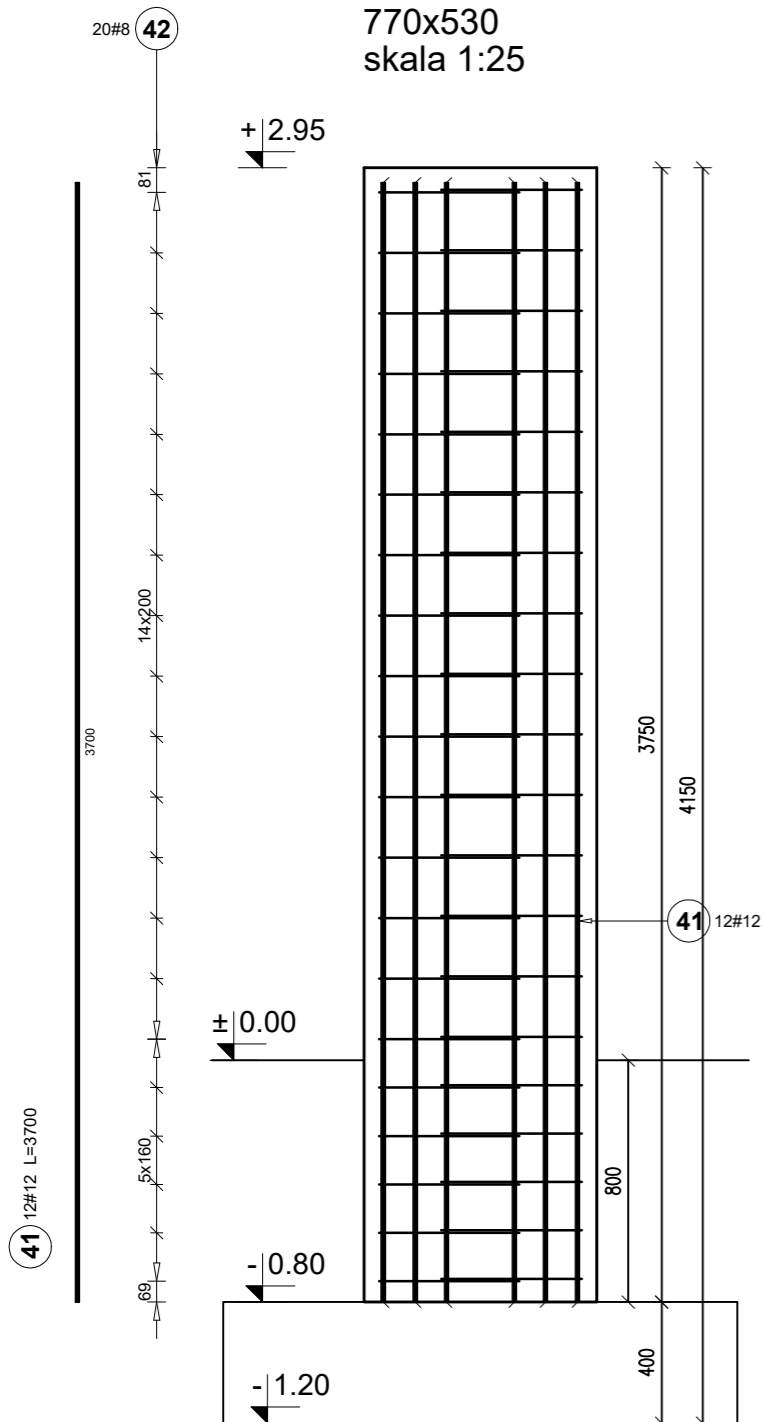
PROJEKTANT: SPECJALNOŚĆ: PODPIS: JEDNOSTKA PROJEKTOWA

mgr inż. Piotr Frosztega KONSTRUKCJA NR UPRAWNIENI: upr. PDK/0002/POOK/12

NR.RYS: KB 06-rev1

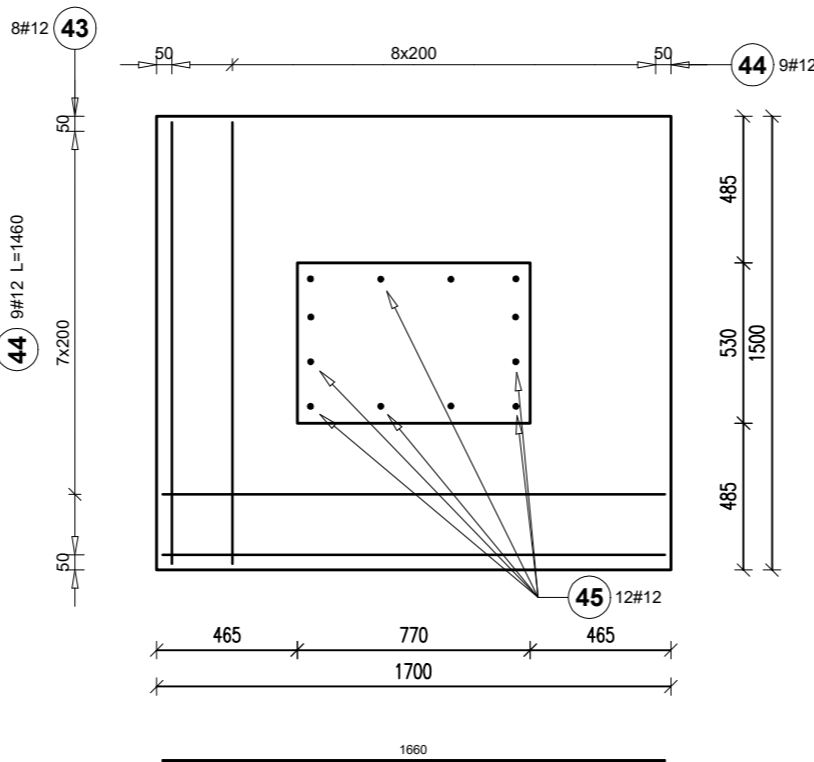
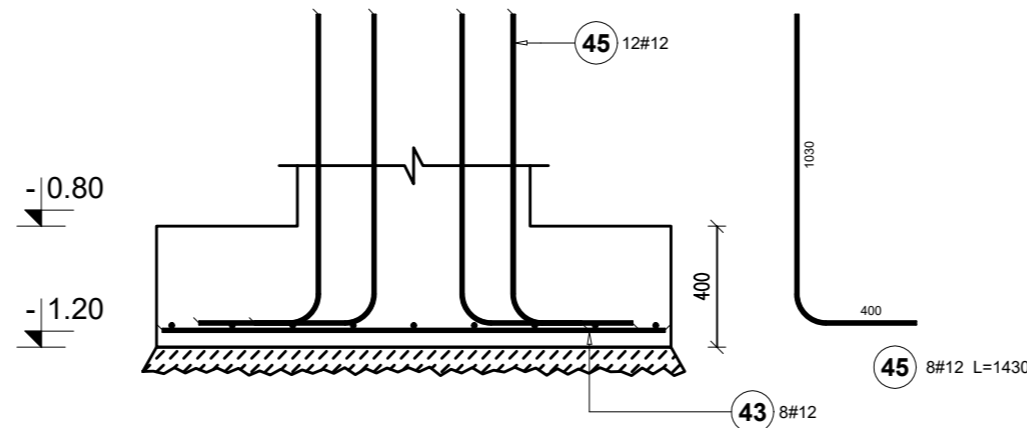
SŁUP PYLON

770x530
skala 1:25



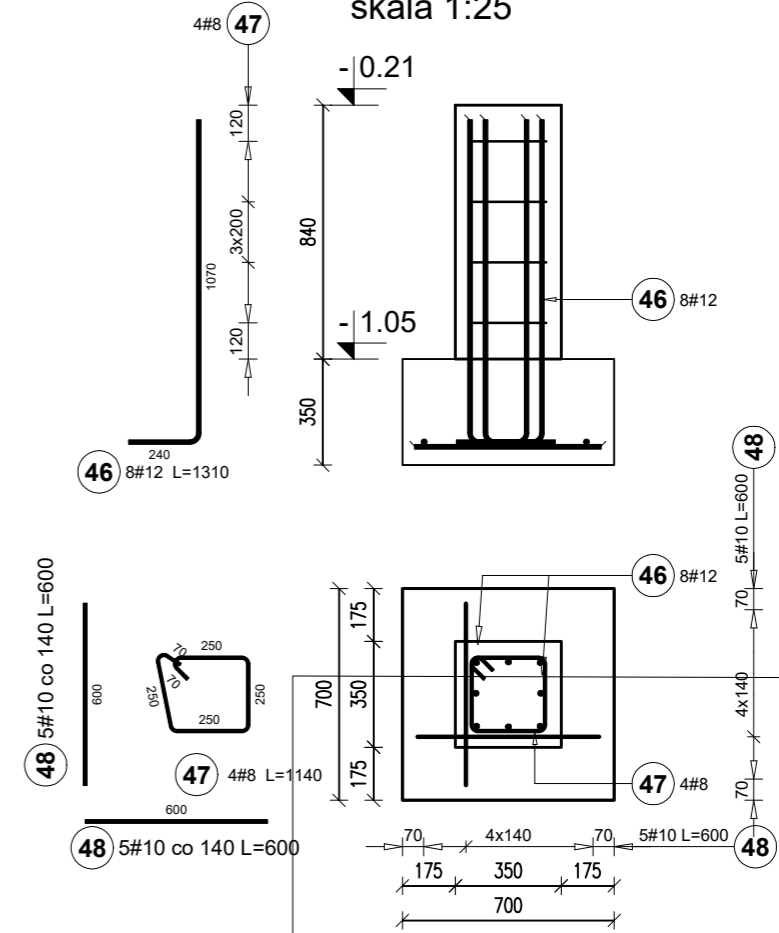
STOPA POD SŁUP PYLON


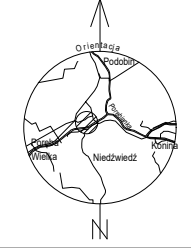
1700x1500x400
skala 1:25



STOPA POD SŁUP PERGOLI

ilość 6 szt.
700x700x350 - stopa
350x350 - trzpień
skala 1:25



INWESTOR:  ORIENTACJA 

BUDOWA OBIEKTÓW MAŁEJ ARCHITEKTURY W MIEJSCU PUBLICZNYM WRAZ Z UTWARDZENIEM TERENU W POSTACI ALEJEK PARKOWYCH, TORU ROWEROWEGO, NAWIERZCHNI BEZPIECZNYCH, BUDYNKU TOALETY PUBLICZNEJ WRAZ Z WEW. INSTALACJAMI WOD-KAN I ELEKTR., KANALIZACJI SANITARNEJ WEWNĘTRZNEJ W GRUNCIE, INSTALACJI WODOCIĄGOWEJ WEWNĘTRZNEJ W GRUNCIE WRAZ Z PRZYŁĄCZEM WODOCIĄGOWYM, WEWNĘTRZNEJ INSTALACJI OŚWIETLENIOWEJ, ALTANY, TEŻNII SOLANKOWEJ NA DZIAŁCE NR 1117 / 13 OBR.4. NIEDŹWIEDŹ W RAMACH ZADANIA : "BUDOWA PARKU RZECZNEGO W MIEJSCOWOŚCI NIEDŹWIEDZ W GMINIE NIEDŹWIEDZ".

NAZWA OBIEKTU BUDOWLANEGO:	DZ. EWID. NR 1117/13 OBR.4 NIEDŹWIEDŹ
ADRES OBIEKTU:	DZ. EWID. NR 1117/13 OBR.4 NIEDŹWIEDŹ
NAZWA INWESTORA:	GMINA NIEDŹWIEDZ DZ. EWID. NR 1117/13 OBR.4 NIEDŹWIEDŹ
FAZA:	PROJEKT BUDOWLANY- ZAMIENNY
BRANŻA:	KONSTRUKCJA
LOKALIZACJA:	GMINA NIEDŹWIEDZ DZ. EWID. NR 1117/13 OBR.4 NIEDŹWIEDŹ
SKALA:	1 : 25
DATA:	WRZESIEŃ 2023R.

ZBROJENIE fundamentów i słuca-pylonu

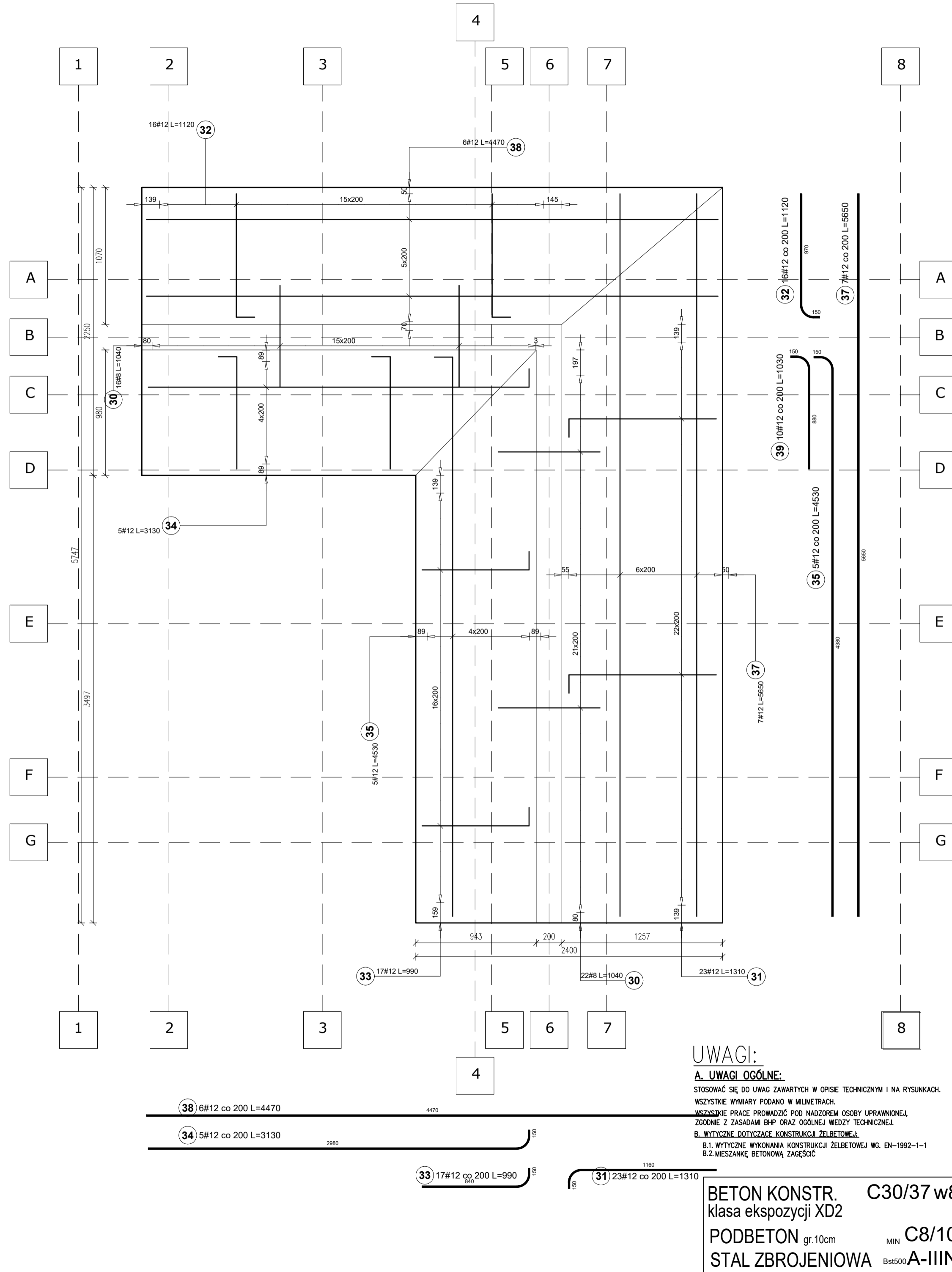
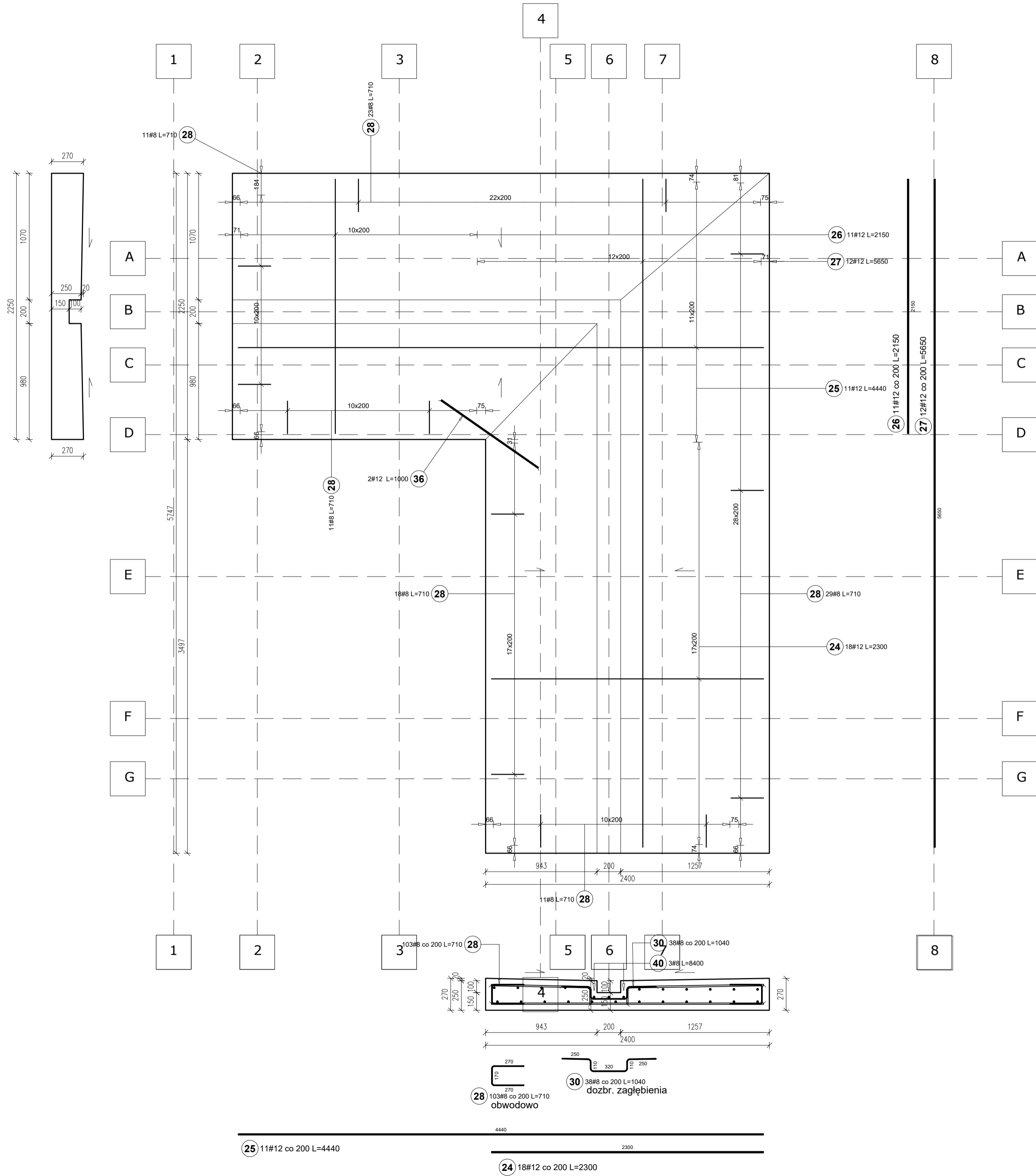
PROJEKTANT:	SPECJALNOŚĆ:	PODPIS:	JEDNOSTKA PROJEKTOWA:
mgr inż. PIOTR FROSZĘGA	KONSTRUKCYJNA	NR UPRAWNIENI: PDK/0002/POOK/12	

UWAGI:

- A. UWAGI OGÓLNE:**
STOSOWAĆ SIĘ DO UWAG ZAWARTYCH W OPISIE TECHNICZNYM I NA RYSUNKACH.
WSZYSTKIE WYMIARY PODANO W MILIMETRACH.
WSZYSTKIE PRACE PROWADZIĆ POD NADZOREM OSOBY UPRAWNIIONEJ, ZGODNIE Z ZASADAMI BHP ORAZ OGÓLNEJ WIEDZY TECHNICZNEJ.
- B. WYTYCZNE DOTYCZĄCE KONSTRUKCJI ŻELBETOWEJ:**
B.1. WYTYCZNE WYKONANIA KONSTRUKCJI ŻELBETOWEJ WG. EN-1992-1-1
B.2. MIESZANKĘ BETONOWĄ ZAGĘŚCIĆ

BETON KONSTR. C30/37 w8
klasa ekspozycji XD2
PODBETON gr.10cm MIN **C8/10**
STAL ZBROJENIOWA Bst500 A-IIIN
OTULINA PŁYTA: 50 mm dołem i góra

Poz.	Stal #	Długość (mm)	Ilość			Długość łączna (m)		
			w elemencie	elementów	ogółem	A-IIIN # 8	# 10	# 12
41	12	3700	12	1	12			44,40
42	8	1920	40	1	40	76,80		
43	12	1660	8	1	8			13,28
44	12	1460	9	1	9			13,14
45	12	1430	12	1	12			17,16
46	12	1310	8	6	48			62,88
47	8	1140	4	6	24	27,36		
48	10	600	10	6	60			36,00
Długość wg średnic (m)						104,16	36,00	150,86
Masa 1 m pręta (kg/m)						0,40	0,62	0,89
Masa łączna wg średnic (kg)						41,14	22,21	133,96
Masa łączna wg gatunku stali (kg)						197,32		
Ogółem (kg)						197,32		



Poz.	Stal #	Długość (mm)	Ilość		Długość łączna (m)		
			w elemencie	elementów	ogółem	# 8	# 12
24	12	2300	18	1	18	41,40	
25	12	4440	11	1	11	48,84	
26	12	2150	11	1	11	23,65	
27	12	5650	12	1	12	67,80	
28	8	710	103	1	103	73,13	
30	8	1040	38	1	38	39,52	
31	12	1310	23	1	23	30,13	
32	12	1120	16	1	16	17,92	
33	12	990	17	1	17	16,83	
34	12	3130	5	1	5	15,65	
35	12	4530	5	1	5	22,65	
36	12	1000	2	1	2	2,00	
37	12	5650	7	1	7	39,55	
38	12	4470	6	1	6	26,82	
40	8	8400	3	1	3	25,20	
Długość wg średnic (m)						137,85	353,24
Masa 1 m pręta (kg/m)						0,40	0,89
Masa łączna wg średnic (kg)						54,45	313,68
Masa łączna wg gatunku stali (kg)							368,13
Ogółem (kg)							368,13

UWAGI:
A. UWAGI OGÓLNE:
 STOSOWAĆ SIĘ DO UWAG ZAWARTYCH W OPISIE TECHNICZNYM I NA RYSUNKACH.
 WSZYSTKIE WYMIARY PODANO W MILIMETRACH.
 WSZYSTKIE PRACE PROWADZIĆ POD NADZOREM OSOBY UPRAWNIIONEJ ZGODNIE Z ZASADAMI BHP ORAZ OŚRODKEJ MEDYCY TECHNICZNEJ.
B. WYTYCZNE DOTYCZĄCE KONSTRUKCJI ŻELBETOWEJ:
 B.1. WYTYCZNE WYKONANIA KONSTRUKCJI ŻELBETOWEJ WG. EN-1992-1-1
 B.2. MIESZANKĘ BETONOWĄ ZAGĘŚCIC

BETON KONSTR. C30/37 w8
 klasa ekspozycji XD2
PODBETON gr.10cm MIN **C8/10**
STAL ZBROJENIOWA Bst500 **A-IIIN**
 OTULINA PLYTA: 50 mm dołem i górą

INWESTOR:  ORIENTACJA 

BUDOWA OBIEKTÓW MAŁEJ ARCHITEKTURY W MIEJSCU PUBLICZNYM WRAZ Z UTWARDZENIEM TERENU W POSTACI ALEJKI PARKOWYCH, TORU ROWEROWEGO, NAMIERZCHNI BEZPIECZNYCH, BUDYNKU TOALETY PUBLICZNEJ WRAZ Z WEW. INSTALACJAMI WOD-KAN I ELEKTR., KANALIZACJI SANITARNEJ, WEWNĘTRZNEJ W GRUNIE, INSTALACJI WODOCIĄGOWEJ WEWNĘTRZNEJ W GRUNIE WRAZ Z PRZYŁĄCZEM WODOCIĄGOWYM, WEWNĘTRZNEJ INSTALACJI OŚWIETLENIOWEJ, ALTANY, TEŻNI SIOLANKOWEJ NA DZIAŁCE NR 1117 / 13 OBR.4. NIEDŹWIEDZ W RAMACH ZADANIA: "BUDOWA PARKU RZĘCZNEGO W MIEJSCOWOŚCI NIEDŹWIEDZ W GMINIE NIEDŹWIEDZ".

NAZWA OBIEKTU: BUDOWLANEGO:
 ADRES OBIEKTU: DZ. EWID. NR 1117/13 OBR.4 NIEDŹWIEDZ
 NAZWA INWESTORA: GMINA NIEDŹWIEDZ DZ. EWID. NR 1117/13 OBR.4 NIEDŹWIEDZ
 FAZA: PROJEKT BUDOWLANY - ZAMIENNY
 BRANŻA: KONSTRUKCJA
 LOKALIZACJA: GMINA NIEDŹWIEDZ DZ. EWID. NR 1117/13 OBR.4 NIEDŹWIEDZ
 SKALA: 1 : 25
 DATA: WRZESIEŃ 2023R.

ZBROJENIE PŁYTY FUNDAMENTOWEJ

PROJEKTANT: SPECJALNOŚĆ: PODPIS: JEDNOSTKA PROJEKTOWA:
 mgr inż. PIOTR FROŚCIEGA KONSTRUKCYJNA PDK0002/POOK/12 NR UPRAWNIENIE:
 nr rys.: KB 05