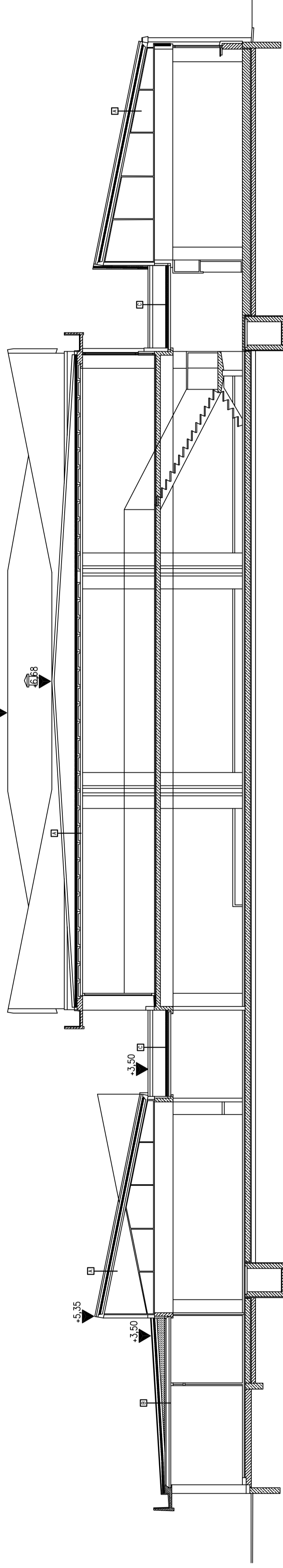


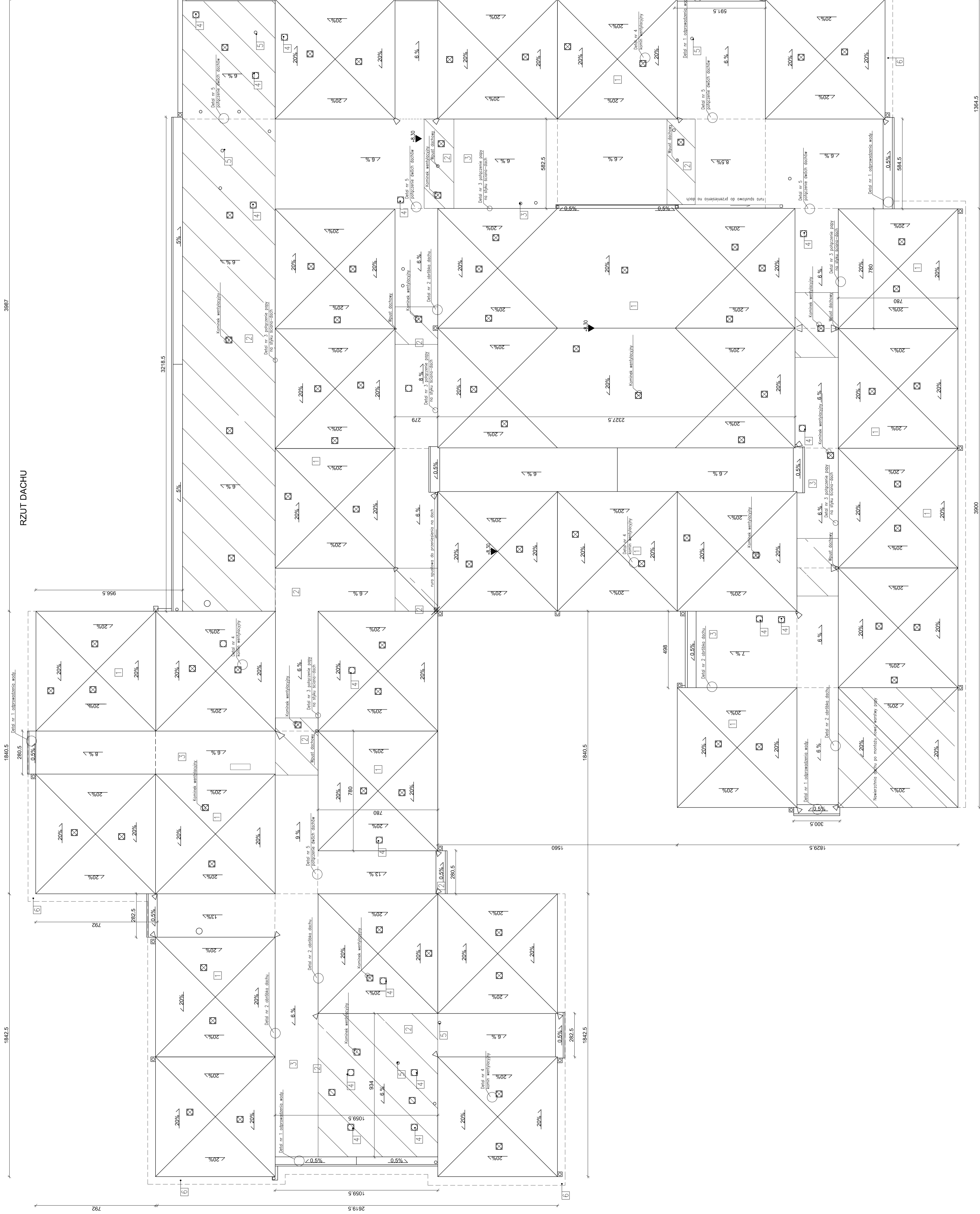
- A
- Dach estylowy
  - papa bitumiczna wierzchniego krycia przymocowana metodą zgrzewania, np. PVE PV 250 S5,2 SS
  - papa perforowana
  - styropian 10cm
  - styropian 5cm
  - styropian 10cm
  - paroizolacja
  - płytka konstrukcyjna stropu

PRZEKRÓJ A-A



- B
- Dach płaski skośny oraz przy odpiłkach
  - papa bitumiczna wierzchniego krycia przymocowana metodą zgrzewania, np. PVE PV 250 S5,2 SS
  - papa perforowana
  - impregnat estylowy – dyspersyjny rozcieńczony wodą
  - gładz cementowa ze szpakiem
  - strop kantowy żarzniki 24cm

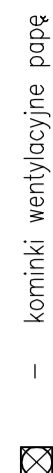
- C
- Dach płaski niski
  - impregnat wierzchniego krycia przymocowana metodą zgrzewania, np. PVE PV 250 S5,2 SS
  - papa samoprzylepna do mocowania pod zakładami gwoździami z podsłupkami np. PVE G200 S3,0 SP
  - folia paroprzepuszczalna
  - wełna mineralna
  - paroizolacja
  - strop korytkowy



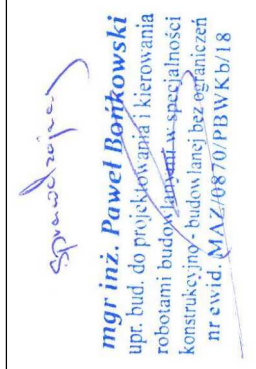
RZUT DACHU

UWAGI:

1. Pokrycie dachu (szczyt) – zdemontować papę wierzchnią, obrubioną i wykonanym do demontażu i ułożyć: Następnie oczyścić, zgrunтовать i ułożyć nową warstwę papy perforowanej i wierzchniego krycia termoizolacyjną g<sub>10</sub>zmm
2. Pokrycie dachu płaskiego bez dewokacji – na całej powierzchni dachu zdemontować papę. Po oczyszczeniu i zgrunтовании nawierzchni należy ułożyć nową warstwę papy perforowanej i wierzchniego krycia termoizolacyjną g<sub>10</sub>zmm
3. Pokrycie dachu płaskiego na konstrukcji dewokacji – Na całej powierzchni dachu zdemontować papę. Po oczyszczeniu i zgrunтовaniu nawierzchni należy ułożyć nową warstwę papy podbitkowej i wierzchniego krycia termoizolacyjną g<sub>10</sub>zmm
4. Zebrać kominy do oczyszczenia i malowania
5. Kominki PCV do wymiary na nowe
6. Kominki stropu PCV (stropowa) do wymiary na nowe
7. Wymontować wszystkie kominki i wykonać podbitki w miejscach uszczelnienia na styku stropu



- Ad 1 – DACH SZCZYTOWY
- papa bitumiczna wierzchniego krycia przymocowana metodą zgrzewania, np. PVE PV 250 S5,2 SS
  - papa perforowana wraz z kominkami wentylacyjnymi (1,2,3,4,5,6,7,8,9,10,11,12,13,14,15,16,17,18,19,20,21,22,23,24,25,26,27,28,29,30,31,32,33,34,35,36,37,38,39,40,41,42,43,44,45,46,47,48,49,50,51,52,53,54,55,56,57,58,59,60,61,62,63,64,65,66,67,68,69,70,71,72,73,74,75,76,77,78,79,80,81,82,83,84,85,86,87,88,89,90,91,92,93,94,95,96,97,98,99,100)
  - impregnat estylowy – dyspersyjny rozcieńczony wodą
  - styropian 10cm – istniejący
  - szklisko termozgrzewalne – istniejąca
  - styropian 5cm – istniejący
  - styropian 10cm – istniejący
  - płytka konstrukcyjna stropu – istniejąca
- Ad 2 – DACH PŁASKI NA KONSTRUKCJI DEWOKACJI
- papa bitumiczna wierzchniego krycia przymocowana metodą zgrzewania, np. PVE PV 250 S5,2 SS
  - papa perforowana wraz z kominkami wentylacyjnymi (1,2,3,4,5,6,7,8,9,10,11,12,13,14,15,16,17,18,19,20,21,22,23,24,25,26,27,28,29,30,31,32,33,34,35,36,37,38,39,40,41,42,43,44,45,46,47,48,49,50,51,52,53,54,55,56,57,58,59,60,61,62,63,64,65,66,67,68,69,70,71,72,73,74,75,76,77,78,79,80,81,82,83,84,85,86,87,88,89,90,91,92,93,94,95,96,97,98,99,100)
  - tacek na ok. 50cm<sup>2</sup> ułożona na luzo
  - impregnat estylowy – dyspersyjny rozcieńczony wodą
  - styropian 10cm – istniejący
  - styropian 2cm – istniejący
  - paroizolacja – istniejąca
  - strop kantowy żarzniki 24cm – istniejąca
  - strop korytkowy – istniejący
- Ad 3 – DACH PŁASKI NA KONSTRUKCJI DEWOKACJI
- papa bitumiczna wierzchniego krycia przymocowana metodą zgrzewania, np. PVE PV 250 S5,2 SS
  - papa samoprzylepna do mocowania pod zakładami gwoździami z podsłupkami np. PVE G200 S3,0 SP
  - deskowanie 3,8cm – istniejąca (możliwa konieczność wymiany ok. 15%
  - folia paroprzepuszczalna – istniejąca
  - wełna mineralna – istniejąca
  - paroizolacja – istniejąca
  - strop korytkowy – istniejący



NAZWA OPERACJONALNA: **PROJEKT ARCHITEKTONICZNO - BUDOWLANY**  
 NAZWA ADRES INWESTYCJI: **MODERNIZACJA POKRYCIA DACHOWEGO I ELEWACJI BUDYNKU SZKOŁY PODSTAWOWEJ NR 1 W PŁOCKU**  
 DZIAŁKA NR EWDYKACYJNY 1386/2

JEDYNOŚĆ PROJEKTOWA: **ArchiCon**  
 Inwestor: **Omnia Miasto Płock**  
 ul. Starożytna 1

PROJEKTANT: **mgr inż. arch. Aleksandra Kusztyła-Kocjan**  
 PROJEKTYSTY: **mgr inż. Mariusz Zawiślak, mgr inż. Marek Żurawski**

DATA: **05-2022**  
 SKALA: **1:100**  
 TEMAT: **PROJEKTOWANY RZUT DACHU I PRZEKRÓJ A-A**