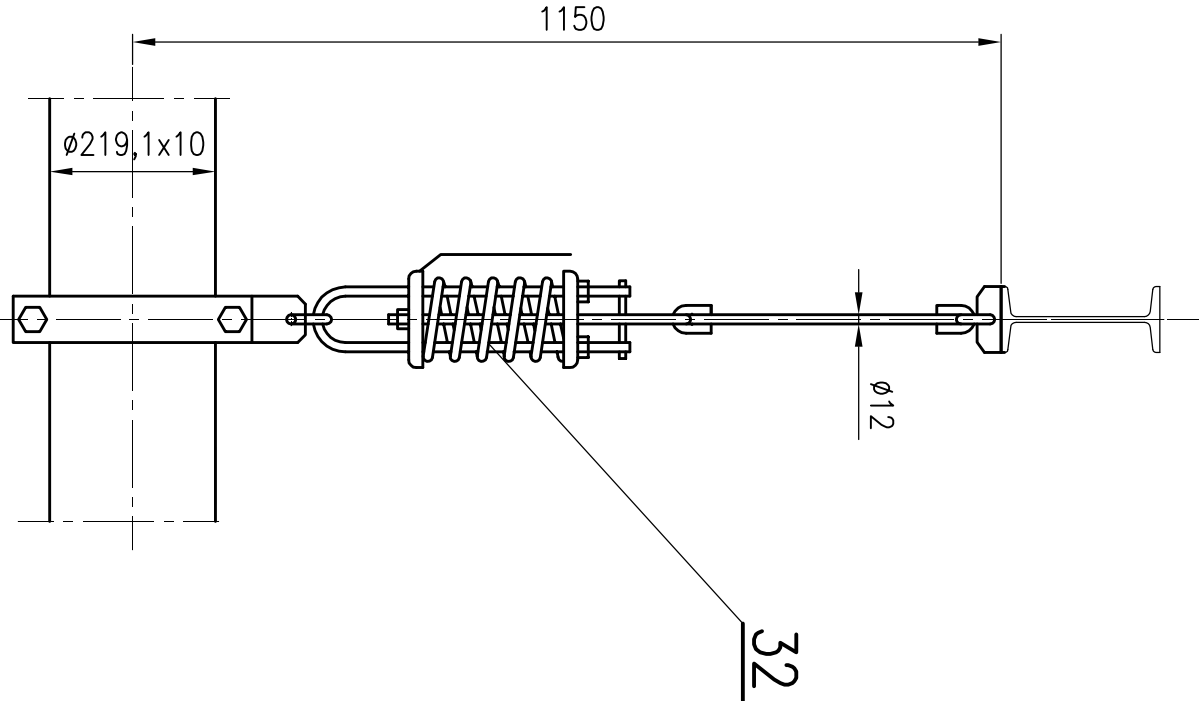
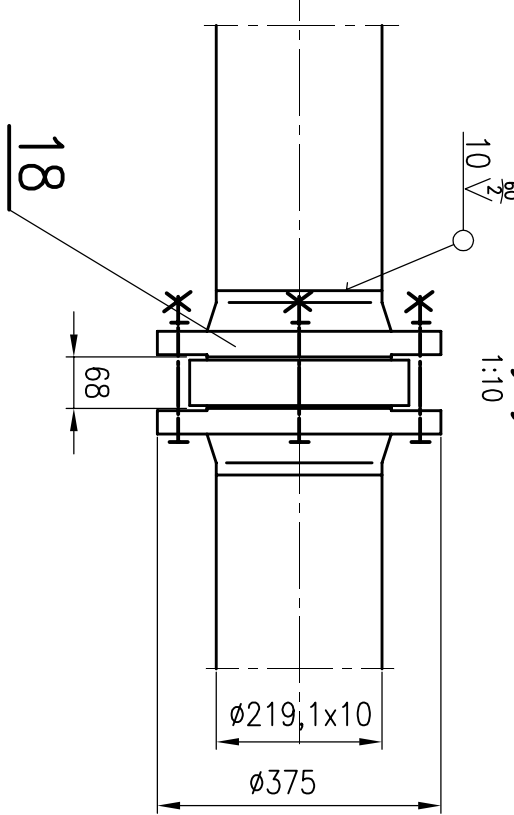


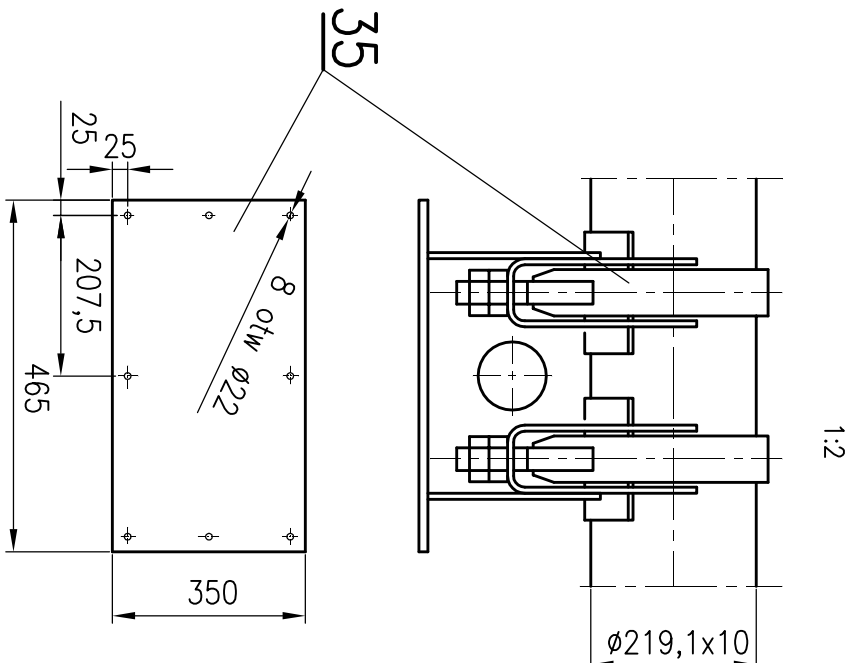
Szczegół zawieszenia



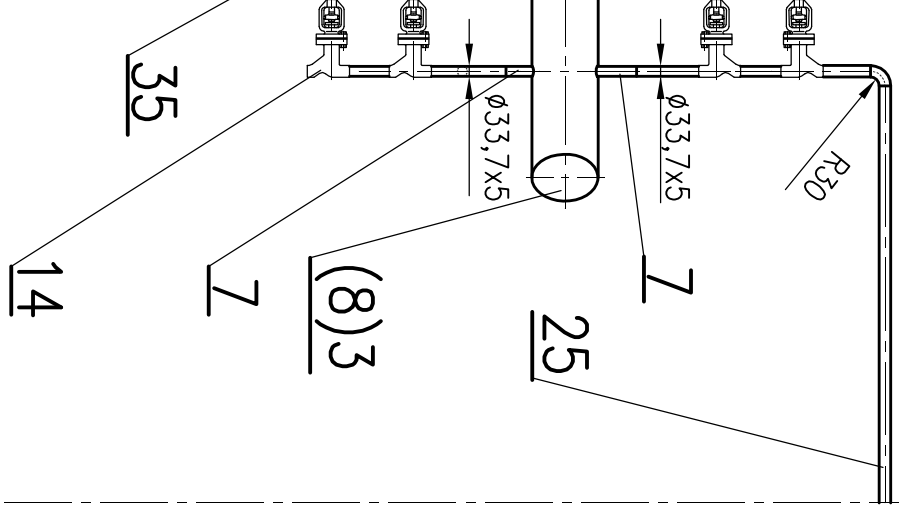
Szczegół spawania



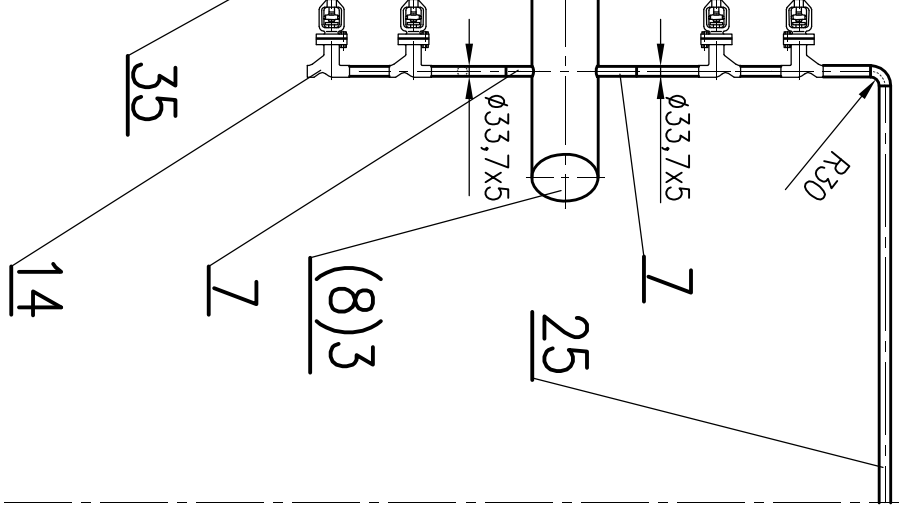
Szczegół spawania



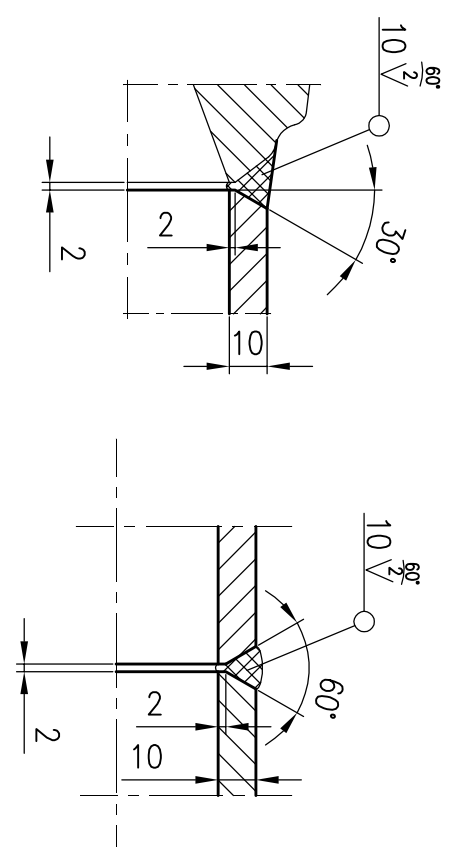
Szczegół mocowania



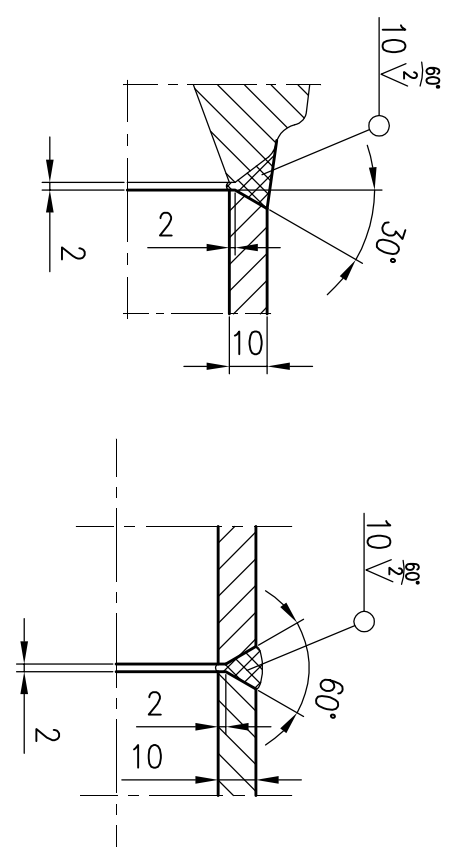
Szczegół mocowania



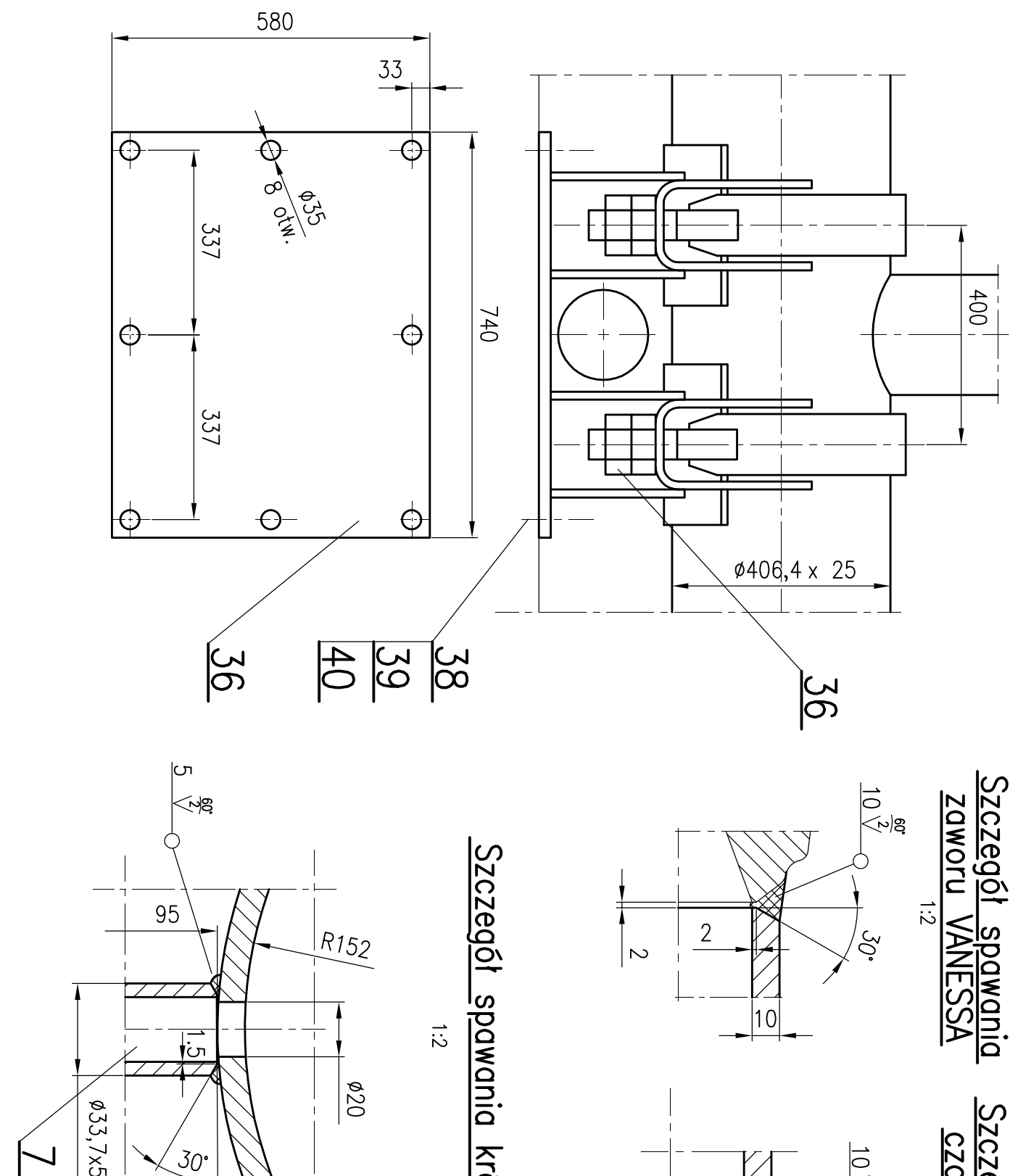
Szczegół spawania



Szczegół spawania



Szczegół spawania



Uwaga:

1. Spawot szczerzenie zgodnie z opisem technicznym.
2. Poziome odcinki rurocięgu układać ze spadkiem 1%.
3. Rurki odpowietrzające odprowadzić na zewnątrz budynku i wyłot skierować w bezpieczną stronę.
4. Kolektor osadzić na podporze stójej tak aby mógł się przesuwać na podporze bliższej okna

"PRO-WEM INDEPENDENT" Spółka z o.o.
80-828 Gdańsk ul. Długi Targ 1/7

"PRO-WEM INDEPENDENT" Spółka z o.o. 80-828 Gdańsk ul. Długi Targ 1/7				NUMER LITERY	
PROJEKTANT	Redaktor	OPRACOWANIE	OPRACOWANIE	NUMER LITERY	2/07
SPRACOWUJĄCY	Adam Bukowski	OPRACOWANIE	OPRACOWANIE	NUMER LITERY	01.PRO.02.2
FAZA PROJ.	BRANŻA	DATA	DATA	NUMER LITERY	1/10/PRO
PROJ.	mechaniczna	12.2.2007	12.2.2007	NUMER LITERY	1/10/PRO
SKALA	1:25	FORMAT	A1	NUMER LITERY	1/10/PRO