


-wentylator ścienny
-zawór zwrotny
-wyrzutnia z zamykanymi lamellami

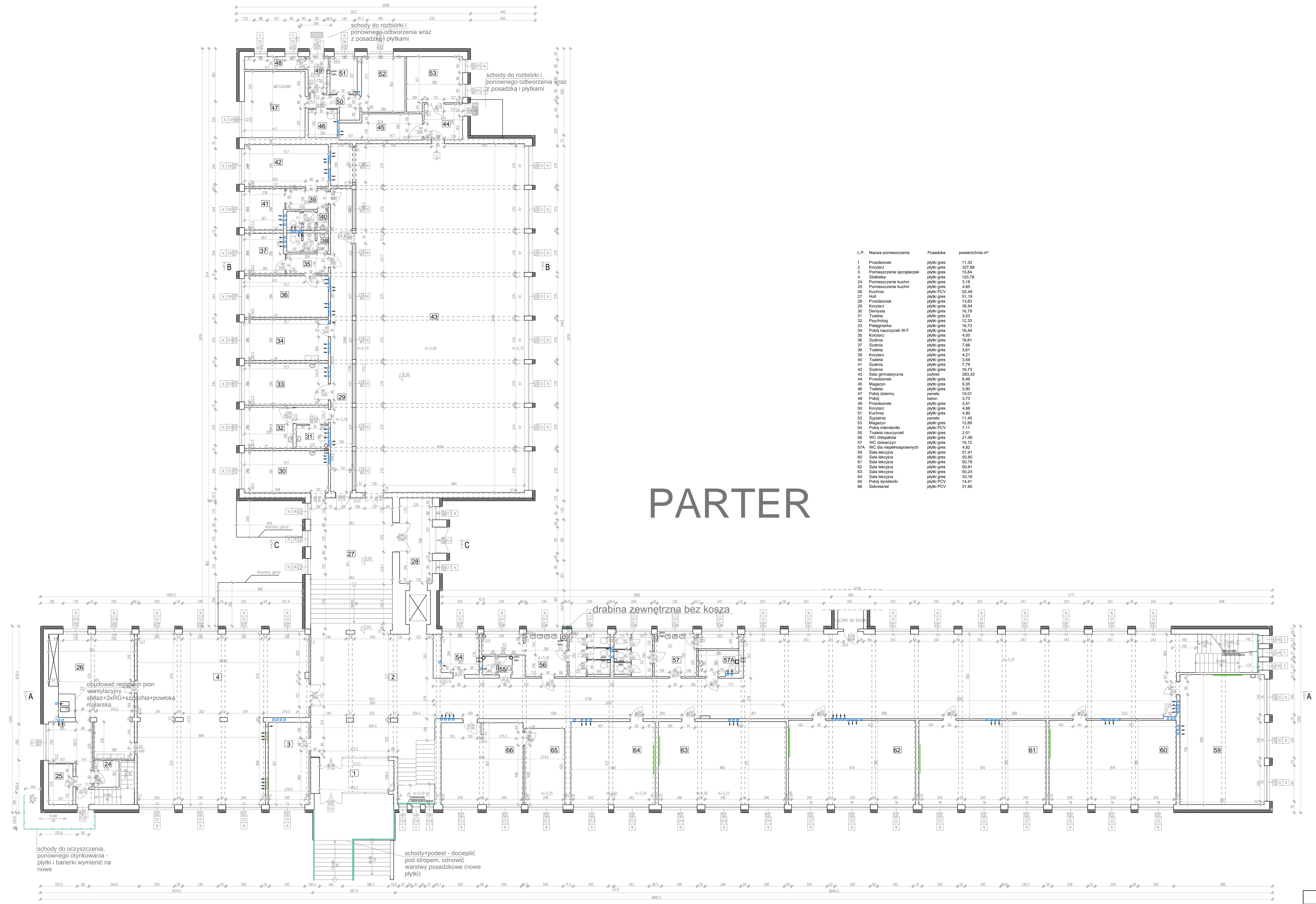
-wentylator ścienny
-zawór zwrotny
-wyrzutnia z zamykanymi lamellami

schody do rozbiórki i ponownego odtworzenia wraz z posadzką i płytkami

LEGENDA:
wentylator ścienny - zasilić z oświetlenie pomieszczenia
umięskowienie tablic w salach lekcyjnych
-24/80/04 N nowe okno - nie do wymiany
-90/160/05 S stare okno - do wymiany

L.P.	Nazwa pomieszczenia	Posadzka	Powierzchnia m ²
01	Pomieszczenie nauczycieli	plytki gres	29,97
01A	Toaleta nauczycieli	plytki gres	5,61
01B	Toaleta	plytki gres	6,14
01C	Komórka pod schodami	beton	5,98
02	Sala lekcyjna	plytki gres	14,63
02A	Sala gimnastyczna	parkiet	99,17
02B	Korytarz	jastrych	37,91
1A	Przedsiónek	plytki gres	5,38
1B	Korytarz	plytki gres	115,98
2	Pomieszczenie woźnego	plytki gres	16,35
2A	Pomieszczenie gospodarze	beton	11,10
2B	Pomieszczenie gospodarze	plytki gres	6,96
2C	Komórka pod schodami	beton	4,47
2D	Maszynownia	beton	6,38
AB	Pomieszczenie gospodarze	plytki gres	1,50
3	Harcowka	plytki gres	66,23
4	Pomieszczenie gospodarze	plytki gres	7,03
5	Pomieszczenie gospodarze	plytki gres	7,71
5A	Przebiieralnia	plytki gres	7,83
6	Pokój nauczyciela	wykładzina	7,41
7	Pokój polonistki / polonisty	plytki gres	7,67
7A	Pomieszczenie gospodarze	plytki gres	7,82
8	Pokój nauczyciela matematyki	plytki gres	7,50
9	Pomieszczenie gospodarze	plytki gres	7,33
10	Sala lekcyjna	parkiet	16,70
10A	Sala lekcyjna	parkiet	48,45
10B	Sala lekcyjna	parkiet	48,47
10C	Sala lekcyjna	parkiet	49,28
11	Magazyn	plytki PCV	15,39
12	Magazyn	plytki PCV	15,59
13	Szatnia	plytki PCV	47,73
16	Sala lekcyjna	plytki gres	30,80
18	Holl	plytki gres	4,38
19	Pomieszczenie gospodarze	plytki gres	8,45
20	Przebiieralnia	plytki gres	7,36
21	Toaleta	plytki gres	3,80
22	Pomieszczenie gospodarze	plytki gres	25,68
23	Pomieszczenie gospodarze	plytki gres	6,08
23A	Węzeł c.o.	beton	50,52

 PRAWA AUTORSKIE ZASTRZEŻONE KOPIOWANIE I ROZPOWSZECZNIANIE BEZ ZGODY FIRMY JEST ZABRONIONE APM · BIN architektura konstrukcje instalacje Piotr Mikołajewski Wierzychucinek 27 86-014 Sienkowo	
Nazwa obiektu budowlanego: Termomodernizacja wraz z przebudową infrastruktury technicznej obiektu Zespołu Szkół nr 19, ul. A. Grynajmy Siedleckiego w Bydgoszczy	Nr archiwalny:
Adres inwestycji: 12/4, 16/4, 17/5, 61, 18/4, 45/1, 48, 47, 46, 60/2, 63/1, 65/1, 18/3 obreń 471 m. Bydgoszcz	
Inwestor: Miasto Bydgoszcz ul. Jezaińska 1 85-102 Bydgoszcz	
Branża: ARCHITEKTONICZNO - KONSTRUKCYJNA	
Projektant: mgr inż. arch. Maria Andrzejewska-Słosecka	Podpis:
Sprawdzający: mgr inż. arch. Krystyna Miszczuk	Podpis:
Projektant: mgr inż. Piotr Mikołajewski	Podpis:
Sprawdzający: mgr inż. Krzysztof Kurzyński	Podpis:
Data: 29.07.2016 r.	Faza: PROJEKT BUDOWLANO-WYKONAWCZY
Nazwa rysunku: RZUT PIWNICY	Numer rys.: A-1



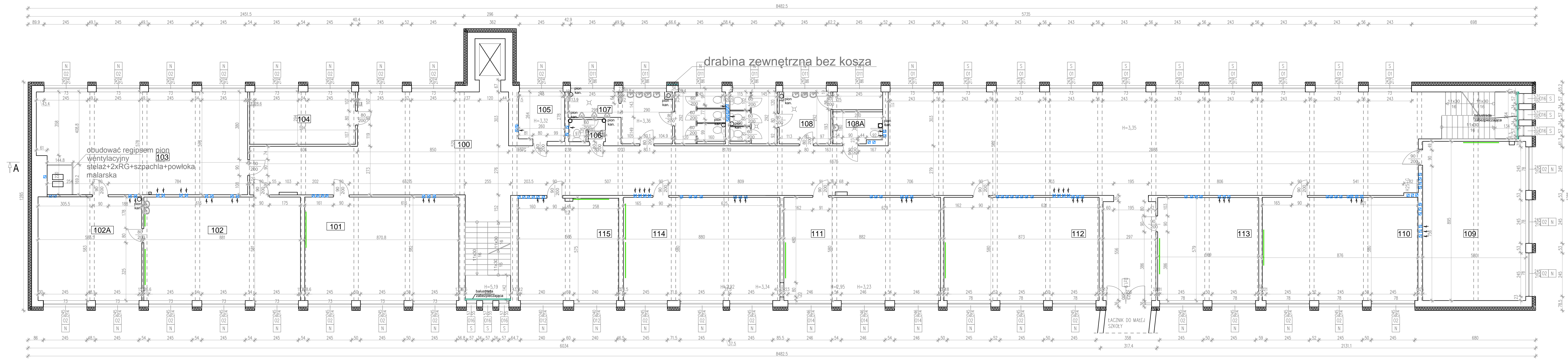
PARTER

LP.	Nazwa pomieszczenia	Posadzka	powierzchnia m ²
1	Przedsiónek	płytki gres	11,33
2	Korytarz	płytki gres	327,88
3	Pomieszczenie sprzężacek	płytki gres	15,84
4	Słódkowa	płytki gres	120,78
24	Pomieszczenie kuchni	płytki gres	3,18
25	Pomieszczenie kuchni	płytki gres	4,85
26	Kuchnia	płytki PCV	52,49
27	Hall	płytki gres	51,19
28	Przedsiónek	płytki gres	13,63
29	Korytarz	płytki gres	35,94
30	Derysta	płytki gres	16,79
31	Toileta	płytki gres	3,93
32	Psycholog	płytki gres	12,33
33	Pielęgniarka	płytki gres	16,73
34	Pokój nauczyciel WF	płytki gres	16,44
35	Korytarz	płytki gres	4,00
36	Szafka	płytki gres	16,63
37	Szafka	płytki gres	7,66
38	Toileta	płytki gres	3,81
39	Korytarz	płytki gres	4,21
40	Toileta	płytki gres	3,59
41	Szafka	płytki gres	7,75
42	Szafka	płytki gres	16,73
43	Sala gimnastyczna	panel	283,33
44	Przedsiónek	płytki gres	6,49
45	Magazyn	płytki gres	9,36
46	Toileta	płytki gres	3,90
47	Pokój dzienny	panel	19,01
48	Pokój	beton	3,73
49	Przedsiónek	płytki gres	3,41
50	Korytarz	płytki gres	4,86
51	Kuchnia	płytki gres	4,80
52	Sypialnia	panel	11,45
53	Magazyn	płytki gres	12,89
54	Pokój interdentel	płytki PCV	7,11
55	Toileta nauczyciel	płytki gres	2,91
56	WC chłopałów	płytki gres	21,06
57	WC dziewczyn	płytki gres	19,12
57A	WC dla niepełnosprawnych	płytki gres	4,82
59	Sala lekcyjna	płytki gres	51,91
60	Sala lekcyjna	płytki gres	50,80
61	Sala lekcyjna	płytki gres	50,78
62	Sala lekcyjna	płytki gres	50,81
63	Sala lekcyjna	płytki gres	50,24
64	Sala lekcyjna	płytki gres	33,18
65	Pokój dyrektora	płytki PCV	14,41
66	Selektant	płytki PCV	31,65

LEGENDA:
 umieszczenie tablic w salach lekcyjnych
 nowe okno - nie do wymiany
 stare okno - do wymiany

Garaz należy zrozebrać na czas wykonywania termomodernizacji.
 Po wykonaniu prac termomodernizacyjnych garaż należy przywrócić do poprzedniego stanu.

PRACOWNIA ARCHITEKTURY I INŻYNIERSTWA ASP4 - BSN architektura konstrukcje instalacje Piotr Mikołajewski Wierzbowa 27 88-014 Białobok	
Nazwa obiektu budowlanego:	Instalacje
Termomodernizacja wraz z przebudową infrastruktury technicznej obiektu Zespołu Szkół nr 15 ul. A. Czerwaka Świeckiego w Bydgoszczy Adres inwestycji: 12/4, 10/4, 11/5, 10/1, 10/1A, 10/1B, 10/1C, 10/1D, 10/1E, 10/1F, 10/1G, 10/1H, 10/1I, 10/1J, 10/1K, 10/1L, 10/1M, 10/1N, 10/1O, 10/1P, 10/1Q, 10/1R, 10/1S, 10/1T, 10/1U, 10/1V, 10/1W, 10/1X, 10/1Y, 10/1Z, 10/1AA, 10/1AB, 10/1AC, 10/1AD, 10/1AE, 10/1AF, 10/1AG, 10/1AH, 10/1AI, 10/1AJ, 10/1AK, 10/1AL, 10/1AM, 10/1AN, 10/1AO, 10/1AP, 10/1AQ, 10/1AR, 10/1AS, 10/1AT, 10/1AU, 10/1AV, 10/1AW, 10/1AX, 10/1AY, 10/1AZ, 10/1BA, 10/1BB, 10/1BC, 10/1BD, 10/1BE, 10/1BF, 10/1BG, 10/1BH, 10/1BI, 10/1BJ, 10/1BK, 10/1BL, 10/1BM, 10/1BN, 10/1BO, 10/1BP, 10/1BQ, 10/1BR, 10/1BS, 10/1BT, 10/1BU, 10/1BV, 10/1BW, 10/1BX, 10/1BY, 10/1BZ, 10/1CA, 10/1CB, 10/1CC, 10/1CD, 10/1CE, 10/1CF, 10/1CG, 10/1CH, 10/1CI, 10/1CJ, 10/1CK, 10/1CL, 10/1CM, 10/1CN, 10/1CO, 10/1CP, 10/1CQ, 10/1CR, 10/1CS, 10/1CT, 10/1CU, 10/1CV, 10/1CW, 10/1CX, 10/1CY, 10/1CZ, 10/1DA, 10/1DB, 10/1DC, 10/1DD, 10/1DE, 10/1DF, 10/1DG, 10/1DH, 10/1DI, 10/1DJ, 10/1DK, 10/1DL, 10/1DM, 10/1DN, 10/1DO, 10/1DP, 10/1DQ, 10/1DR, 10/1DS, 10/1DT, 10/1DU, 10/1DV, 10/1DW, 10/1DX, 10/1DY, 10/1DZ, 10/1EA, 10/1EB, 10/1EC, 10/1ED, 10/1EE, 10/1EF, 10/1EG, 10/1EH, 10/1EI, 10/1EJ, 10/1EK, 10/1EL, 10/1EM, 10/1EN, 10/1EO, 10/1EP, 10/1EQ, 10/1ER, 10/1ES, 10/1ET, 10/1EU, 10/1EV, 10/1EW, 10/1EX, 10/1EY, 10/1EZ, 10/1FA, 10/1FB, 10/1FC, 10/1FD, 10/1FE, 10/1FF, 10/1FG, 10/1FH, 10/1FI, 10/1FJ, 10/1FK, 10/1FL, 10/1FM, 10/1FN, 10/1FO, 10/1FP, 10/1FQ, 10/1FR, 10/1FS, 10/1FT, 10/1FU, 10/1FV, 10/1FW, 10/1FX, 10/1FY, 10/1FZ, 10/1GA, 10/1GB, 10/1GC, 10/1GD, 10/1GE, 10/1GF, 10/1GG, 10/1GH, 10/1GI, 10/1GJ, 10/1GK, 10/1GL, 10/1GM, 10/1GN, 10/1GO, 10/1GP, 10/1GQ, 10/1GR, 10/1GS, 10/1GT, 10/1GU, 10/1GV, 10/1GW, 10/1GX, 10/1GY, 10/1GZ, 10/1HA, 10/1HB, 10/1HC, 10/1HD, 10/1HE, 10/1HF, 10/1HG, 10/1HH, 10/1HI, 10/1HJ, 10/1HK, 10/1HL, 10/1HM, 10/1HN, 10/1HO, 10/1HP, 10/1HQ, 10/1HR, 10/1HS, 10/1HT, 10/1HU, 10/1HV, 10/1HW, 10/1HX, 10/1HY, 10/1HZ, 10/1IA, 10/1IB, 10/1IC, 10/1ID, 10/1IE, 10/1IF, 10/1IG, 10/1IH, 10/1II, 10/1IJ, 10/1IK, 10/1IL, 10/1IM, 10/1IN, 10/1IO, 10/1IP, 10/1IQ, 10/1IR, 10/1IS, 10/1IT, 10/1IU, 10/1IV, 10/1IW, 10/1IX, 10/1IY, 10/1IZ, 10/1JA, 10/1JB, 10/1JC, 10/1JD, 10/1JE, 10/1JF, 10/1JG, 10/1JH, 10/1JI, 10/1JJ, 10/1JK, 10/1JL, 10/1JM, 10/1JN, 10/1JO, 10/1JP, 10/1JQ, 10/1JR, 10/1JS, 10/1JT, 10/1JU, 10/1JV, 10/1JW, 10/1JX, 10/1JY, 10/1JZ, 10/1KA, 10/1KB, 10/1KC, 10/1KD, 10/1KE, 10/1KF, 10/1KG, 10/1KH, 10/1KI, 10/1KJ, 10/1KK, 10/1KL, 10/1KM, 10/1KN, 10/1KO, 10/1KP, 10/1KQ, 10/1KR, 10/1KS, 10/1KT, 10/1KU, 10/1KV, 10/1KW, 10/1KX, 10/1KY, 10/1KZ, 10/1LA, 10/1LB, 10/1LC, 10/1LD, 10/1LE, 10/1LF, 10/1LG, 10/1LH, 10/1LI, 10/1LJ, 10/1LK, 10/1LL, 10/1LM, 10/1LN, 10/1LO, 10/1LP, 10/1LQ, 10/1LR, 10/1LS, 10/1LT, 10/1LU, 10/1LV, 10/1LW, 10/1LX, 10/1LY, 10/1LZ, 10/1MA, 10/1MB, 10/1MC, 10/1MD, 10/1ME, 10/1MF, 10/1MG, 10/1MH, 10/1MI, 10/1MJ, 10/1MK, 10/1ML, 10/1MM, 10/1MN, 10/1MO, 10/1MP, 10/1MQ, 10/1MR, 10/1MS, 10/1MT, 10/1MU, 10/1MV, 10/1MW, 10/1MX, 10/1MY, 10/1MZ, 10/1NA, 10/1NB, 10/1NC, 10/1ND, 10/1NE, 10/1NF, 10/1NG, 10/1NH, 10/1NI, 10/1NJ, 10/1NK, 10/1NL, 10/1NM, 10/1NN, 10/1NO, 10/1NP, 10/1NQ, 10/1NR, 10/1NS, 10/1NT, 10/1NU, 10/1NV, 10/1NW, 10/1NX, 10/1NY, 10/1NZ, 10/1OA, 10/1OB, 10/1OC, 10/1OD, 10/1OE, 10/1OF, 10/1OG, 10/1OH, 10/1OI, 10/1OJ, 10/1OK, 10/1OL, 10/1OM, 10/1ON, 10/1OO, 10/1OP, 10/1OQ, 10/1OR, 10/1OS, 10/1OT, 10/1OU, 10/1OV, 10/1OW, 10/1OX, 10/1OY, 10/1OZ, 10/1PA, 10/1PB, 10/1PC, 10/1PD, 10/1PE, 10/1PF, 10/1PG, 10/1PH, 10/1PI, 10/1PJ, 10/1PK, 10/1PL, 10/1PM, 10/1PN, 10/1PO, 10/1PP, 10/1PQ, 10/1PR, 10/1PS, 10/1PT, 10/1PU, 10/1PV, 10/1PW, 10/1PX, 10/1PY, 10/1PZ, 10/1QA, 10/1QB, 10/1QC, 10/1QD, 10/1QE, 10/1QF, 10/1QG, 10/1QH, 10/1QI, 10/1QJ, 10/1QK, 10/1QL, 10/1QM, 10/1QN, 10/1QO, 10/1QP, 10/1QQ, 10/1QR, 10/1QS, 10/1QT, 10/1QU, 10/1QV, 10/1QW, 10/1QX, 10/1QY, 10/1QZ, 10/1RA, 10/1RB, 10/1RC, 10/1RD, 10/1RE, 10/1RF, 10/1RG, 10/1RH, 10/1RI, 10/1RJ, 10/1RK, 10/1RL, 10/1RM, 10/1RN, 10/1RO, 10/1RP, 10/1RQ, 10/1RR, 10/1RS, 10/1RT, 10/1RU, 10/1RV, 10/1RW, 10/1RX, 10/1RY, 10/1RZ, 10/1SA, 10/1SB, 10/1SC, 10/1SD, 10/1SE, 10/1SF, 10/1SG, 10/1SH, 10/1SI, 10/1SJ, 10/1SK, 10/1SL, 10/1SM, 10/1SN, 10/1SO, 10/1SP, 10/1SQ, 10/1SR, 10/1SS, 10/1ST, 10/1SU, 10/1SV, 10/1SW, 10/1SX, 10/1SY, 10/1SZ, 10/1TA, 10/1TB, 10/1TC, 10/1TD, 10/1TE, 10/1TF, 10/1TG, 10/1TH, 10/1TI, 10/1TJ, 10/1TK, 10/1TL, 10/1TM, 10/1TN, 10/1TO, 10/1TP, 10/1TQ, 10/1TR, 10/1TS, 10/1TT, 10/1TU, 10/1TV, 10/1TW, 10/1TX, 10/1TY, 10/1TZ, 10/1UA, 10/1UB, 10/1UC, 10/1UD, 10/1UE, 10/1UF, 10/1UG, 10/1UH, 10/1UI, 10/1UJ, 10/1UK, 10/1UL, 10/1UM, 10/1UN, 10/1UO, 10/1UP, 10/1UQ, 10/1UR, 10/1US, 10/1UT, 10/1UU, 10/1UV, 10/1UW, 10/1UX, 10/1UY, 10/1UZ, 10/1VA, 10/1VB, 10/1VC, 10/1VD, 10/1VE, 10/1VF, 10/1VG, 10/1VH, 10/1VI, 10/1VJ, 10/1VK, 10/1VL, 10/1VM, 10/1VN, 10/1VO, 10/1VP, 10/1VQ, 10/1VR, 10/1VS, 10/1VT, 10/1VU, 10/1VV, 10/1VW, 10/1VX, 10/1VY, 10/1VZ, 10/1WA, 10/1WB, 10/1WC, 10/1WD, 10/1WE, 10/1WF, 10/1WG, 10/1WH, 10/1WI, 10/1WJ, 10/1WK, 10/1WL, 10/1WM, 10/1WN, 10/1WO, 10/1WP, 10/1WQ, 10/1WR, 10/1WS, 10/1WT, 10/1WU, 10/1WV, 10/1WW, 10/1WX, 10/1WY, 10/1WZ, 10/1XA, 10/1XB, 10/1XC, 10/1XD, 10/1XE, 10/1XF, 10/1XG, 10/1XH, 10/1XI, 10/1XJ, 10/1XK, 10/1XL, 10/1XM, 10/1XN, 10/1XO, 10/1XP, 10/1XQ, 10/1XR, 10/1XS, 10/1XT, 10/1XU, 10/1XV, 10/1XW, 10/1XX, 10/1XY, 10/1XZ, 10/1YA, 10/1YB, 10/1YC, 10/1YD, 10/1YE, 10/1YF, 10/1YG, 10/1YH, 10/1YI, 10/1YJ, 10/1YK, 10/1YL, 10/1YM, 10/1YN, 10/1YO, 10/1YP, 10/1YQ, 10/1YR, 10/1YS, 10/1YT, 10/1YU, 10/1YV, 10/1YW, 10/1YX, 10/1YY, 10/1YZ, 10/1ZA, 10/1ZB, 10/1ZC, 10/1ZD, 10/1ZE, 10/1ZF, 10/1ZG, 10/1ZH, 10/1ZI, 10/1ZJ, 10/1ZK, 10/1ZL, 10/1ZM, 10/1ZN, 10/1ZO, 10/1ZP, 10/1ZQ, 10/1ZR, 10/1ZS, 10/1ZT, 10/1ZU, 10/1ZV, 10/1ZW, 10/1ZX, 10/1ZY, 10/1ZZ	
Data:	29.07.2016 r.
Nazwa rysunku:	RZUT PARTERU
Skala:	1:100
Numer rys.:	A-2

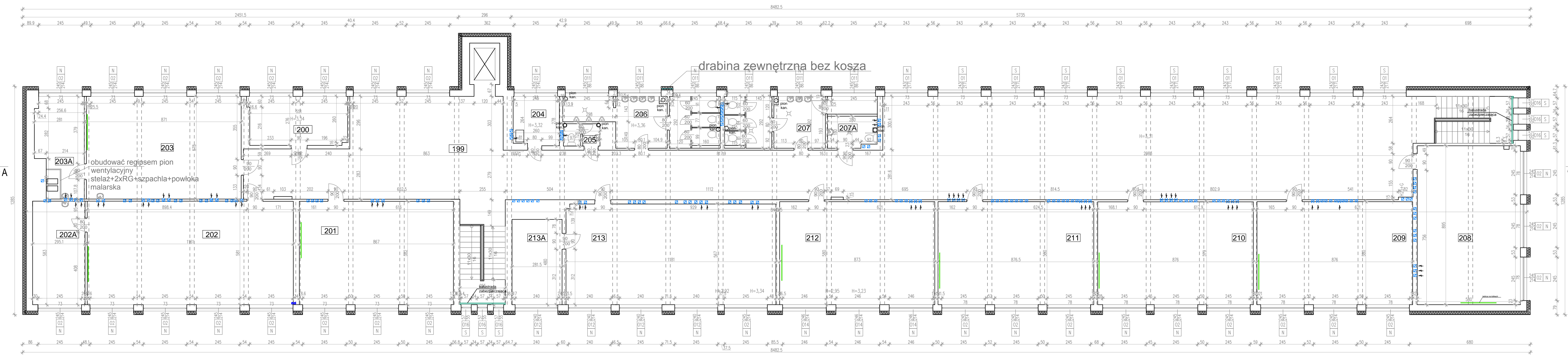


L.P.	Nazwa pomieszczenia	Posadzka	powierzchnia m ²
100	Korytarz	plytki gres	346,06
101	Sala lekcyjna	plytki gres	50,24
102	Sala lekcyjna	plytki gres	51,09
102A	Zaplecze	plytki gres	34,00
103	Pokój nauczycielski	plytki gres	67,34
104	Pokój socjalny	plytki gres	17,46
105	Logopedia	plytki gres	7,11
106	WC nauczycieli	plytki gres	2,51
107	WC chłopców	plytki gres	20,95
108	WC dziewczyn	plytki gres	19,57
108A	WC dla niepełnosprawnych	plytki gres	4,78
109	Sala lekcyjna	plytki gres	52,09
110	Sala lekcyjna	plytki gres	50,98
111	Sala lekcyjna	plytki gres	32,94
112	Sala lekcyjna	plytki gres	50,63
111	Sala lekcyjna	plytki gres	51,15
115	Sala lekcyjna	plytki gres	32,49

LEGENDA:

- umieszczenie tablic w salach lekcyjnych
- 245/80/04 N nowe okno - nie do wymiany
- 90/160/05 S stare okno - do wymiany

<p>PRAWA AUTORSKIE ZASTRZEŻONE KOPIOWANIE I ROZPOWSZCZANIANIE BEZ ZGODY FIRMY JEST ZABRONIONE</p> <p>APM - BIN architektura konstrukcje instalacje Piotr Mikołajewski Wierchucinek 27 86-014 Sienko</p>	
<p>Nazwa obiektu budowlanego: Termomodernizacja wraz z przebudową infrastruktury technicznej obiektu Zespołu Szkół nr 19, ul. A. Grzymały Siedleckiego w Bydgoszczy</p>	
<p>Adres inwestycji: 12/4, 16/4, 17/5, 61, 18/4, 45/1, 48, 47, 46, 60/2, 63/1, 65/1, 18/3 obręb 471 m. Bydgoszcz</p>	
<p>Investor: Miasto Bydgoszcz ul. Jezuita 1 85-102 Bydgoszcz</p>	
<p>Bransz: ARCHITEKTONICZNO - KONSTRUKCYJNA</p>	
<p>Projektant: mgr inż. arch. Maria Andrzejewska-Słosecka nr upr. 198/71 Bg do projektowania w specjalności architektonicznej</p>	
<p>Sprawdzający: mgr inż. arch. Krystyna Miszczuk nr upr. 335/72 Bg do projektowania w specjalności architektonicznej</p>	
<p>Projektant: mgr inż. Piotr Mikołajewski nr upr. KIP/0103/PWOK/07 do projektowania i kierowania robotami budowlanymi bez ograniczeń w specjalności konstrukcyjno - budowlanej</p>	
<p>Sprawdzający: mgr inż. Krzysztof Kurzyński nr upr. KIP/0000/PROK/07 do projektowania bez ograniczeń w specjalności konstrukcyjno - budowlanej</p>	
<p>Data: 29.07.2016 r. Faza: PROJEKT BUDOWLANO WYKONAWCZY</p>	
<p>Nazwa rysunku: RZUT I PIĘTRA</p>	
<p>Skala: 1:100 Numer rys.: A-3</p>	



L.P.	Nazwa pomieszczenia	Posadzka	powierzchnia m ²
199	Korytarz	plytki gres	329,82
200	Księgownia	plytki gres	15,08
201	Sala lekcyjna	plytki gres	50,24
202	Sala lekcyjna	plytki gres	67,49
202A	Zaplecze	plytki gres	17,20
203	Sala lekcyjna	plytki gres	50,34
203A	Zaplecze	plytki gres	14,52
204	Pedagog	wykladzina	7,11
205	WC nauczycieli	plytki gres	2,50
206	WC chłopaków	plytki gres	20,86
207	WC dziewczyn	plytki gres	19,45
207A	WC dla niepełnosprawnych	plytki gres	4,28
208	Sala lekcyjna	plytki gres	51,91
209	Sala lekcyjna	plytki gres	50,45
210	Sala lekcyjna	plytki gres	50,72
211	Sala lekcyjna	plytki gres	50,69
212	Sala lekcyjna	plytki gres	50,63
213	Biblioteka	plytki gres	66,86
213A	Sala lekcyjna	plytki gres	13,51

LEGENDA:

- umiejscowienie tablic w salach lekcyjnych
- 245/04 N nowe okno - nie do wymiany
- 90/160/05 S stare okno - do wymiany

<p>PRAWA AUTORSKIE ZASTRZEŻONE KOPLOWANIE I ROZPOWSZECZANIE BEZ ZGODY FIRMY ZABRONIONE</p> <p>APM - BIN architektura konstrukcje instalacje Piotr Mikołajewski Wierchucinek 27 86-014 Sicienko</p>		
<p>Nazwa obiektu budowlanego: Termomodernizacja wraz z przebudową infrastruktury technicznej obiektu Zespołu Szkół nr 19, ul. A. Grzymały Siedleckiego w Bydgoszczy</p>		<p>Nr archiwalny:</p>
<p>Adres inwestycji: 12/4, 16/4, 17/5, 61, 18/4, 45/1, 48, 47, 46, 60/2, 63/1, 65/1, 18/3 obręb 471 m. Bydgoszcz</p>		
<p>Inwestor: Miasto Bydgoszcz ul. Jezuitka 1 85-102 Bydgoszcz</p>		
<p>Brandz: ARCHITEKTONICZNO - KONSTRUKCYJNA</p>		<p>Podpis:</p>
<p>Projektant: mgr inż. arch. Maria Andrzejewska-Słosecka nr upr. 198/71 Bg <small>do projektowania w specjalności architektonicznej</small></p>		<p>Podpis:</p>
<p>Sprawdzający: mgr inż. arch. Krystyna Miszczuk nr upr. 335/72 Bg <small>do projektowania w specjalności architektonicznej</small></p>		<p>Podpis:</p>
<p>Projektant: mgr inż. Piotr Mikołajewski nr upr. KUP/0103/PWUK/07 <small>do projektowania i kierowania robotami budowlanymi bez ograniczeń w specjalności konstrukcyjno - budowlanej</small></p>		<p>Podpis:</p>
<p>Sprawdzający: mgr inż. Krzysztof Kurzyński nr upr. KUP/0002/PKOK/07 <small>do projektowania bez ograniczeń w specjalności konstrukcyjno - budowlanej</small></p>		<p>Podpis:</p>
<p>Data: 29.07.2016 r.</p>	<p>Faza: PROJEKT BUDOWLANO - WYKONAWCZY</p>	<p>Skala: 1:100</p>
<p>Nazwa rysunku: RZUT II PIĘTRA</p>		<p>Numer rys.: A-4</p>