

## Detal D5

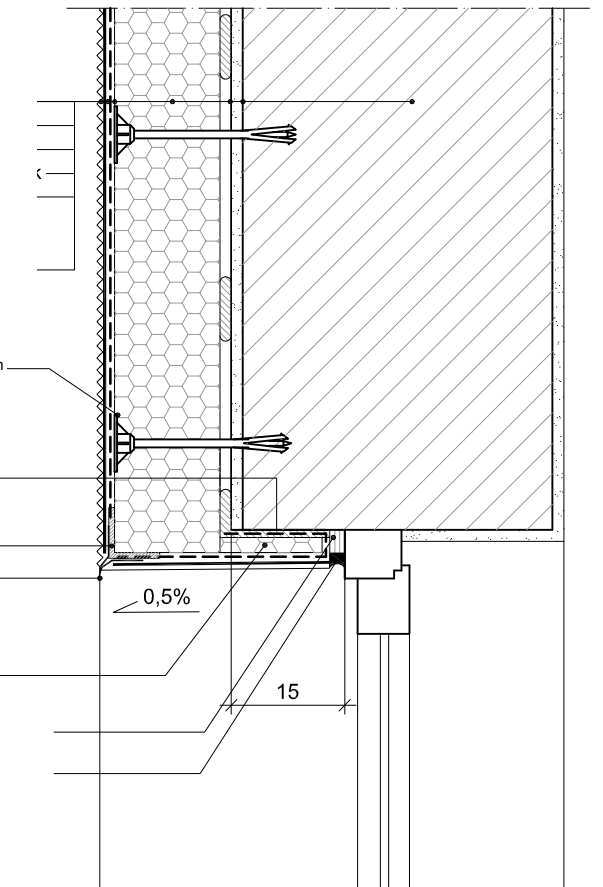
### DOCIEPLENIE MURU NADOKIENNEGO


1. ŚCIANA ISTNIEJĄCA Z BETONU KOMÓRKOWEGO
2. TYNK ISTNIEJĄCY ZEWNĘTRZNY NA ŚCIANIE BEZ PŁYTEK KL.
3. ZAPRAWA KLEJOWA DO PŁYT STYROPIANOWYCH
4. PŁYTY STYROPIANOWE EPS-100 GR 10,0 CM ( 0,033 W/m²k)
5. WARSTWA ZBROJĄCA:
  - ZAPRAWA KLEJOWA DO SIATEK ZBROJĄCYCH
  - SIATKA ZBROJĄCA Z WŁÓKNA SZKLANEGO
6. WYPRAWA TYNKOWA
  - PODKŁAD POD TYNK SILIKONOWY
  - PŁYN GRUNTUJĄCY
  - TYNK CIENKOŚCIENNY SILIKONOWY BARWIONY W MASIE

7. ŁĄCZNIK MECHANICZNY Z WBIJANYM TRZPIENIEM STAŁOWYM  $\phi$  10mm  
DŁUGOŚCI MIN 170mm

**Uwaga: Skuć tynk na ościeżach okien**

8. listwa narożnikowa z siatką
9. profil okapnikowy z siatką
10. płyta ze styropianu  
gr.1,5cm,  $\lambda=0,033$  W/m²k
11. taśma rozporowa
12. masa silikonowa



 <b>rCAD ius</b> PRACOWNIA PROJEKTOWA		arch. Arkadiusz Zientala 44-300 Wodzisław Śl. ul. P. Pośpiecha 9, tel. 515 101 906, 515 101 904	
NAZWA PROJEKTU CZĘŚCIOWA TERMOMODERNIZACJA ELEWACJI ORAZ REMONT DACHU BUDYNKU OSP ŚMIŁOWICE		PROJEKTANT ARCHITEKTURY mgr inż. arch. Arkadiusz Zientala nr upr. 21/99 - spec. arch.	
RYSUNEK DETAL D5 - DOCIEPLENIE MURU NADOKIENNEGO			
INWESTOR ZGL W MIKOŁOWIE 43-190 MIKOŁÓW UL. KOLEJOWA 2			
LOKALIZACJA Mikołów Śmłowice, ul. Górnośląska 29 dz nr 247/26, 246/26, 243/89, 245/101, 366/89 453/89		SKALA 1:10	DATA 04.2023
		NR RYS. A-09	