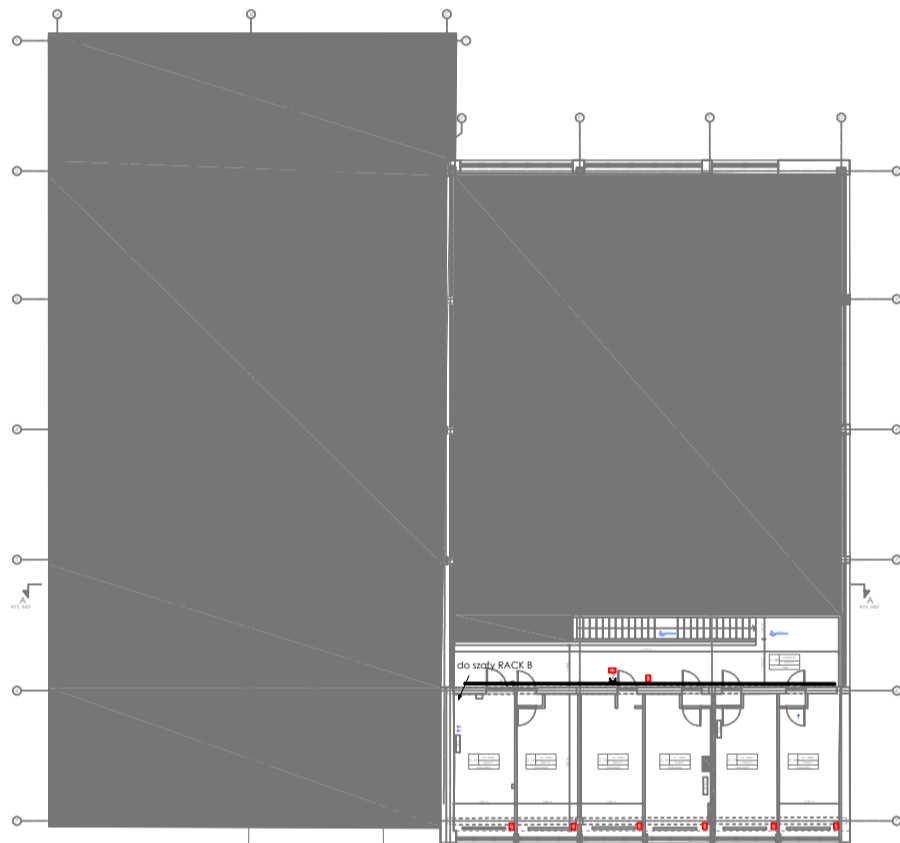
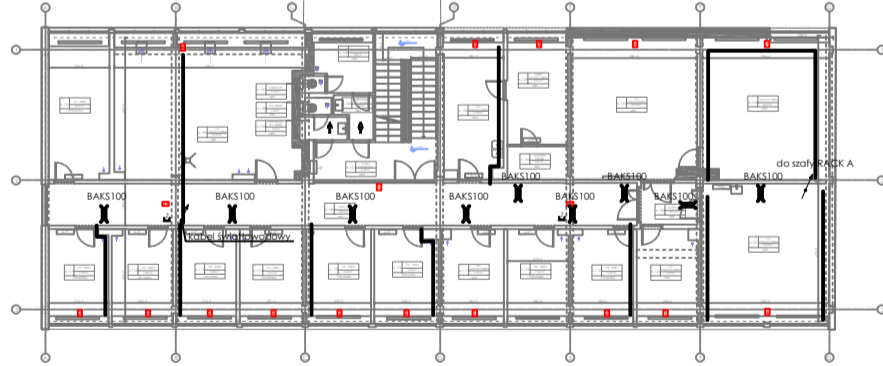


UWAGI:
 X korytka metalowe BAKS100
 — listwy i kanały instalacyjne
 gniazda do punktu dostępowego AP mocować do korytka BAKS100
 przewód zasilający gniazda wyprowadzić z tablicy piętrowej



UWAGI:
 przewody do gniazd RJ45 w pomieszczeniach 35 - 40 prowadzić nad stropem podwieszonym na uchwyłach
 X korytka metalowe BAKS100
 — listwy i kanały instalacyjne
 gniazda do punktu dostępowego AP mocować na ścianie
 przewód zasilający gniazda wyprowadzić z tablicy na parterze przy wejściu na halę prób



UWAGI:
 przewody do gniazd RJ45 w pomieszczeniach biurowych i laboratoryjnych prowadzić nad stropem podwieszonym na uchwyłach lub w kanałach instalacyjnych w pomieszczeniach bez stropów podwieszonych
 gniazda do punktów dostępowych AP mocować do korytka BAKS100
 przewody zasilające gniazda wyprowadzić z tablicy piętrowej
 X korytka metalowe BAKS100
 — listwy i kanały instalacyjne

temat	UTWORZENIE SIECI LAN WEWNĄTRZ ŁUKASIEWICZ ŁIT W BUDYNKU LABORATORYJNO - BIUROWYM zlokalizowanym w Warszawie, przy ul. Konstancińskiej 11	
zleciodawca	ŁÓDZKI INSTYTUT TECHNOLOGICZNY z siedzibą w Łodzi, ul. M. Skłodowskiej - Curie 19/27	
projektant	mgr inż. Grzegorz Błaszczyk uprawnienia nr 534/BPWŁ	
sprawił		
branża	INSTALACJE ELEKTRYCZNE	data 06.2023
obiekt	Budynek laboratoryjno - biurowy Warszawa, ul. Konstancińska 11	skala
nazwa rysunku	TRASY KABLOWE: ANTRESOLA, I PIĘTRO ORAZ II PIĘTRO	nr rys. 2