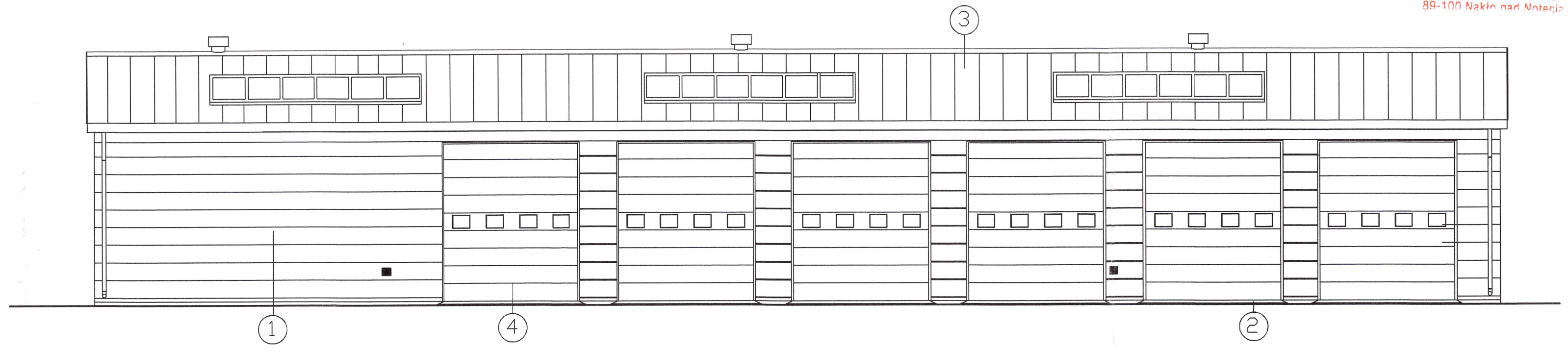
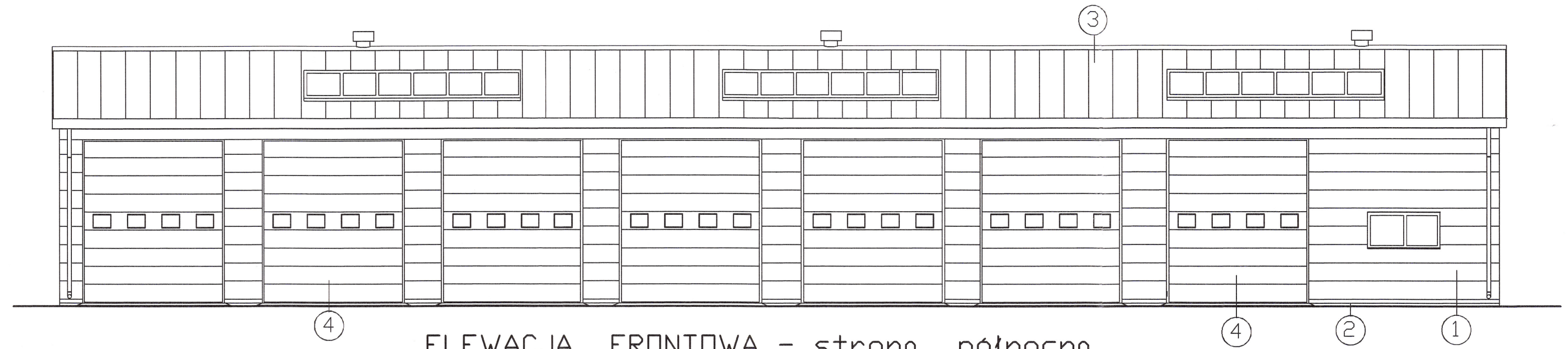


STAROSTA NAKIELSKI
ul. Gen. Henryka Dąbrowskiego
89-100 Nakle nad Notecią



ELEWACJA TYLNA - strona południowa



ELEWACJA FRONTOWA - strona północna

Rysunek zamienny

Kolorystyka elewacji

- ① Ściana zewnętrzna RAL 7024 - kolor szary
- ② Ściana zewnętrzna - cokół RAL 7024 - kolor szary
- ③ Pokrycie dachu RAL 9006 - kolor grafitowy
- ④ Brama garażowa - kolor czerwony

Tenant: Budynek magazynowo - garażowy na potrzeby krajowej bazy sprzętu specjalistycznego "KOPERNIK"		Nr rys.
Inwestor: Komenda Powiatowa Państwowej Straży Pożarnej w Nakle n. Not. ul. Strazacka 3, 89-100 Nakle n. Not.		5
Lokalizacja: 89-200 Szubin, ul. Sportowa działki nr 803/5, 803/12		Skala
Branża: ARCHITEKTURA		1: 100
Nazwa rysunku: Elewacje północna i południowa		Data oprac.
Projektant: <i>[Signature]</i>		15. 09. 2016 r.
Sprawdzący: Wawrzyniec Winnicki mgr inż. architekt upr. bud. 4976/09/U/C		