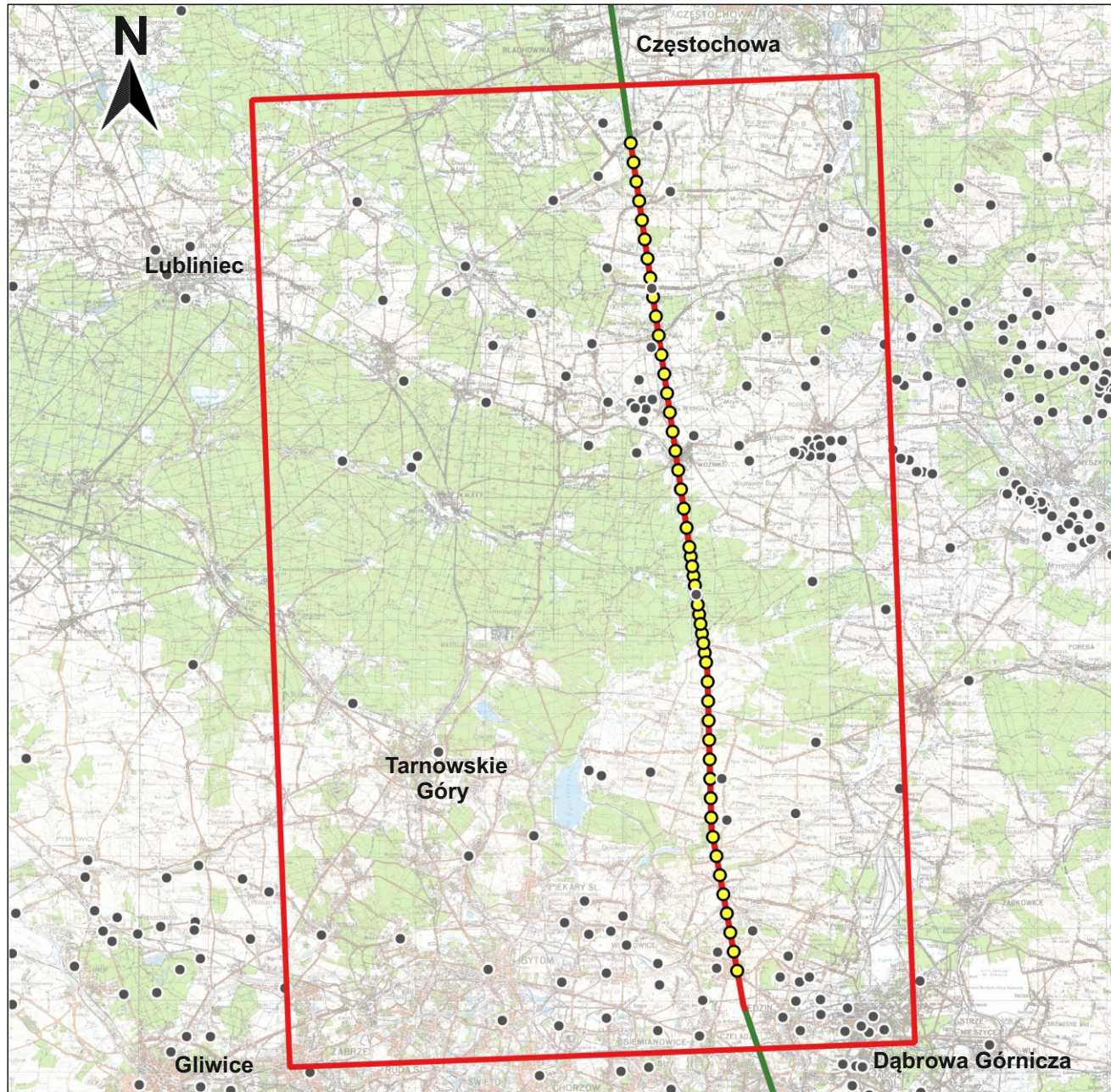
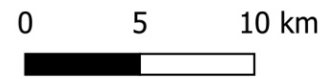







# Załącznik 1. Szkic sytuacyjny z proponowaną lokalizacją punktów sondowań magnetotellurycznych



## Legenda



-  obszar wykonania map geologiczno-strukturalnych
-  projektowane punkty magnetotelluryczne
-  profil sejsmiczny Sosnowiec - Starcza 2D - punkty wzbudzania
-  profil sejsmiczny Sosnowiec - Starcza 2D - punkty odbioru
-  otwory wiertnicze głębsze niż 500 m