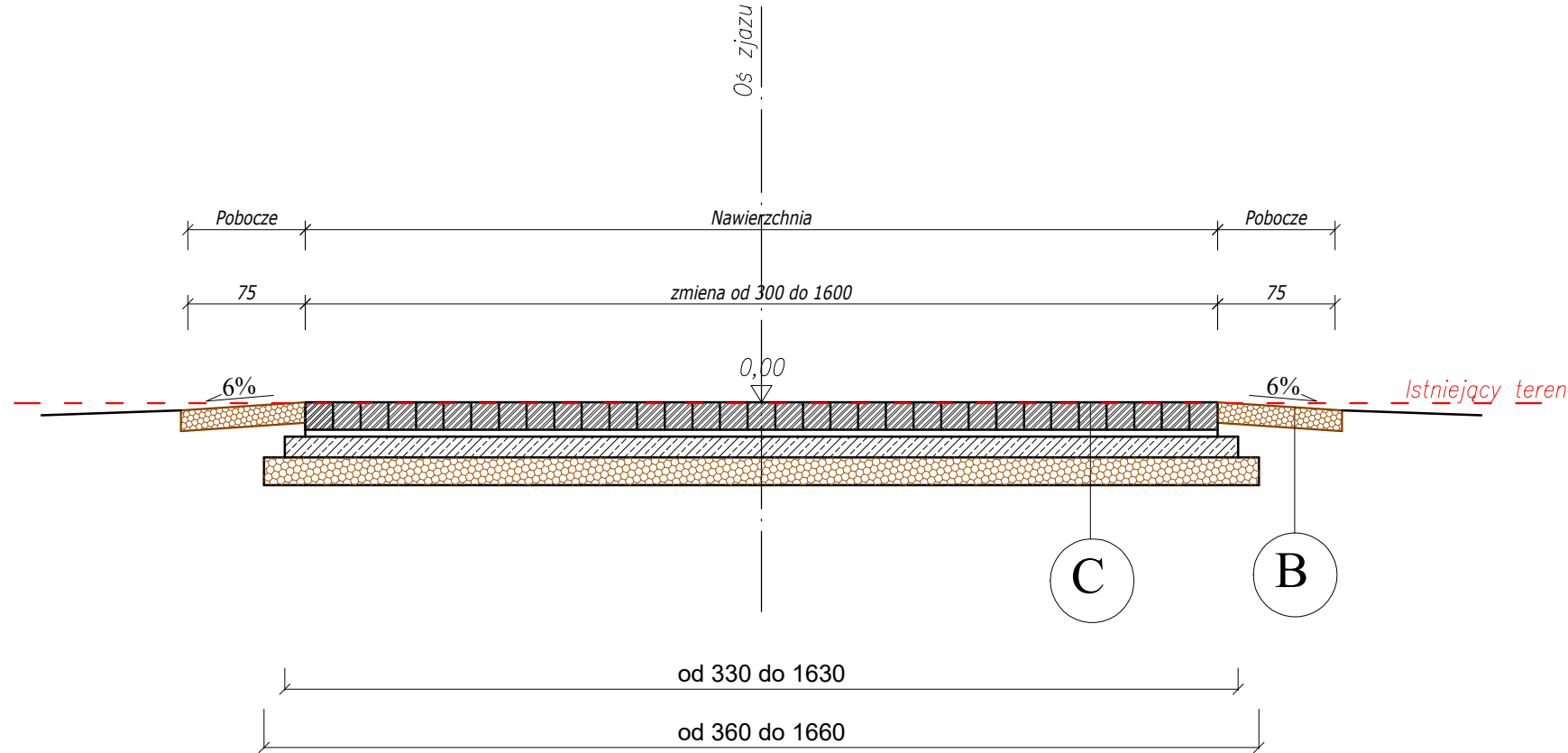
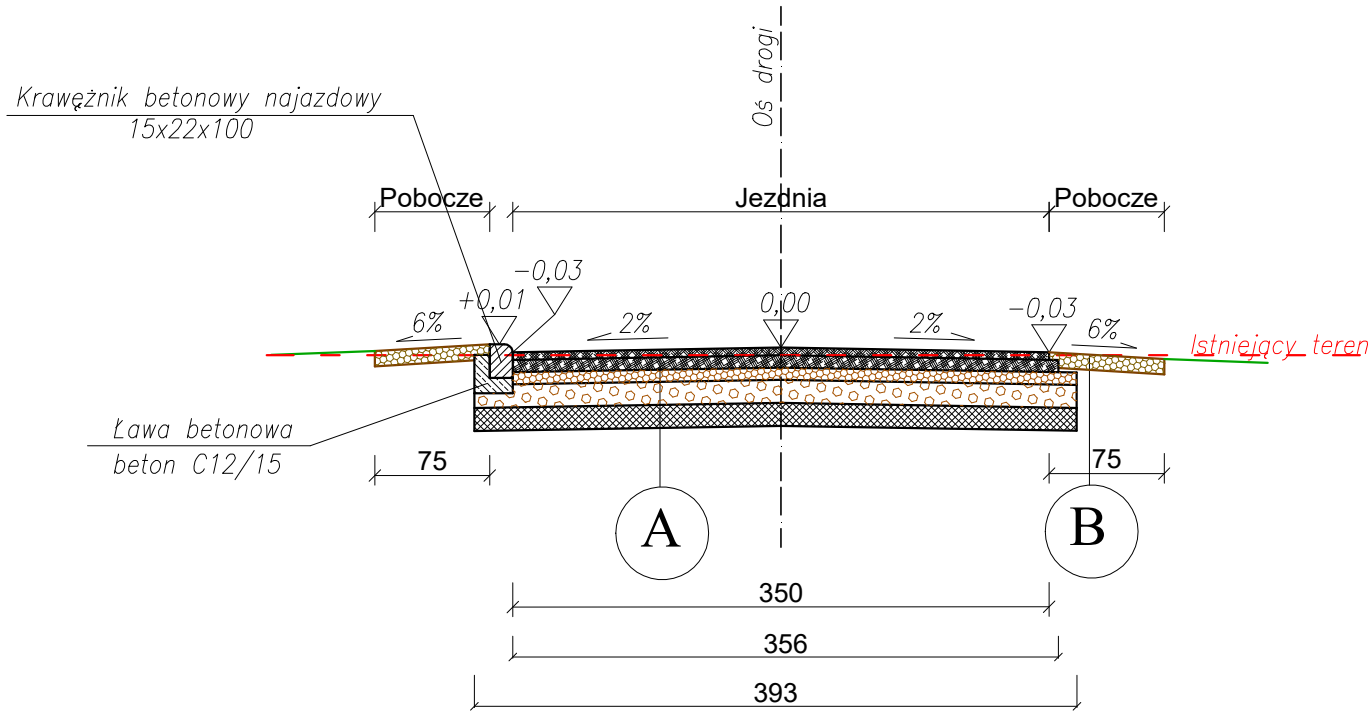


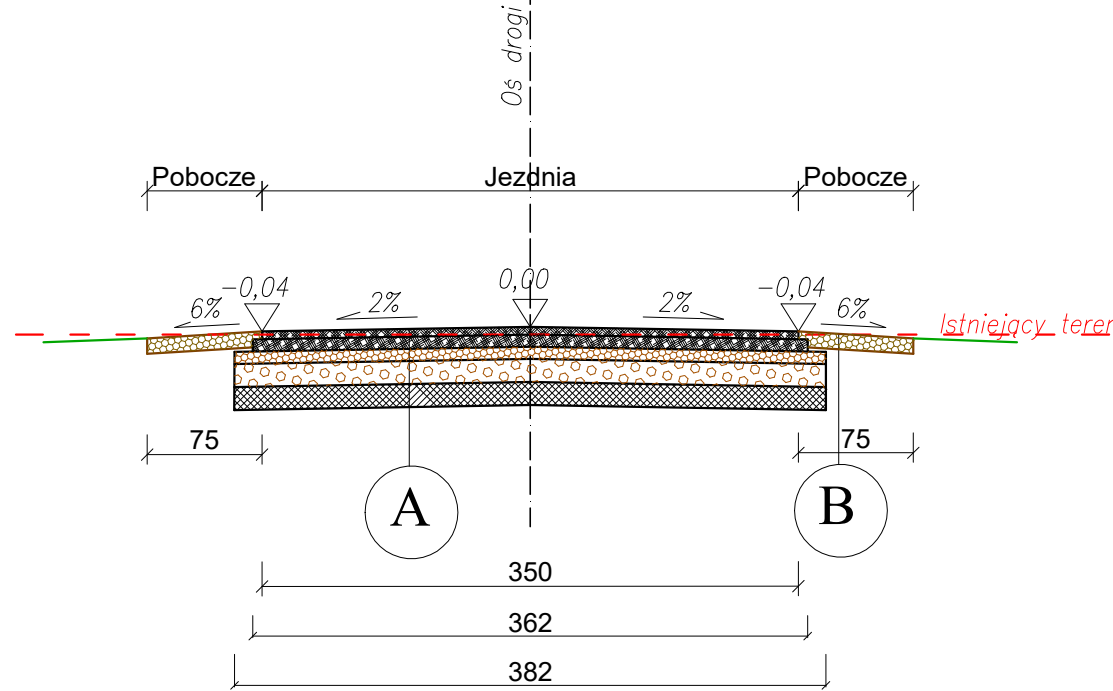
PRZEKRÓJ KONSTRUKCYJNY  
OD KM 0+000,0 DO KM 0+009,50  
OD KM 0+547,0 DO KM 0+555,0



PRZEKRÓJ KONSTRUKCYJNY  
OD KM 0+009,50 DO KM 0+041,0

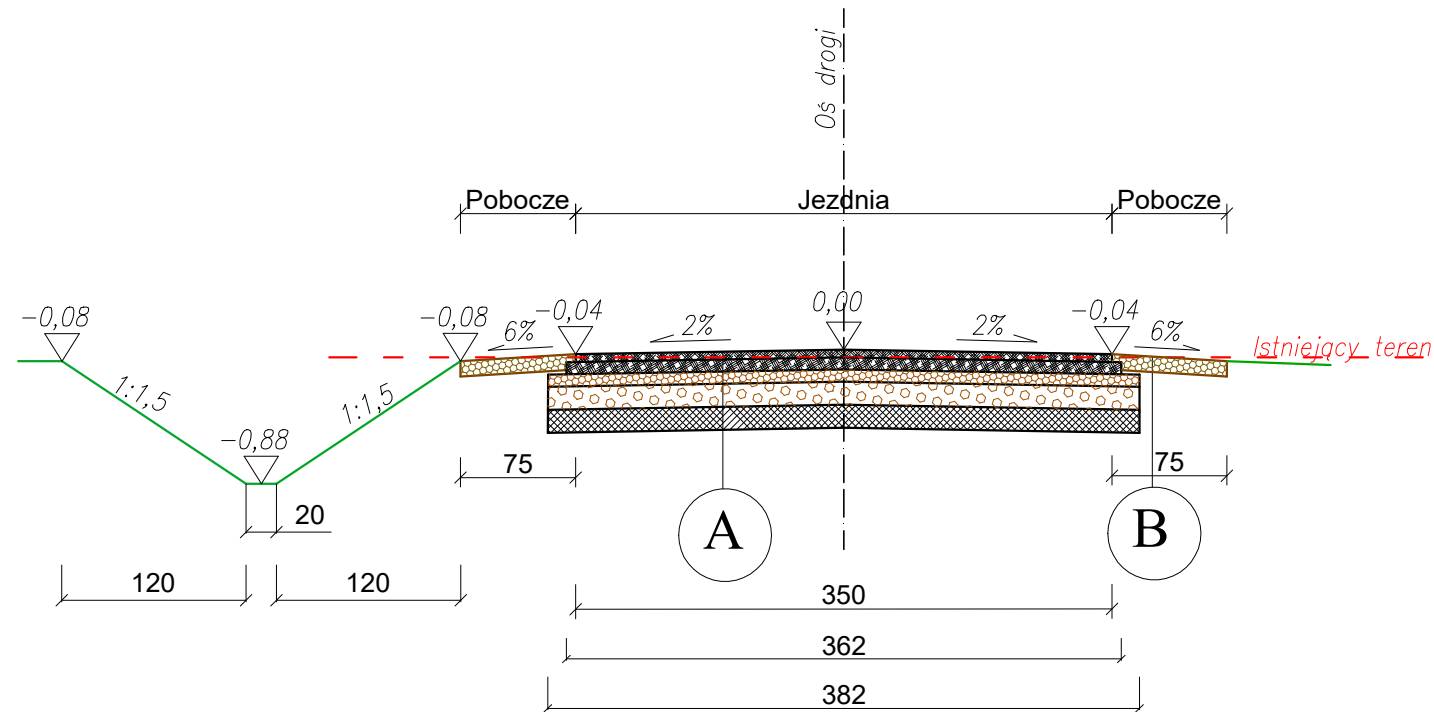


PRZEKRÓJ KONSTRUKCYJNY  
OD KM 0+041,00 DO KM 0+166,0  
OD KM 0+208,50 DO KM 0+371,0  
OD KM 0+388,00 DO KM 0+399,0  
odcinek A-B

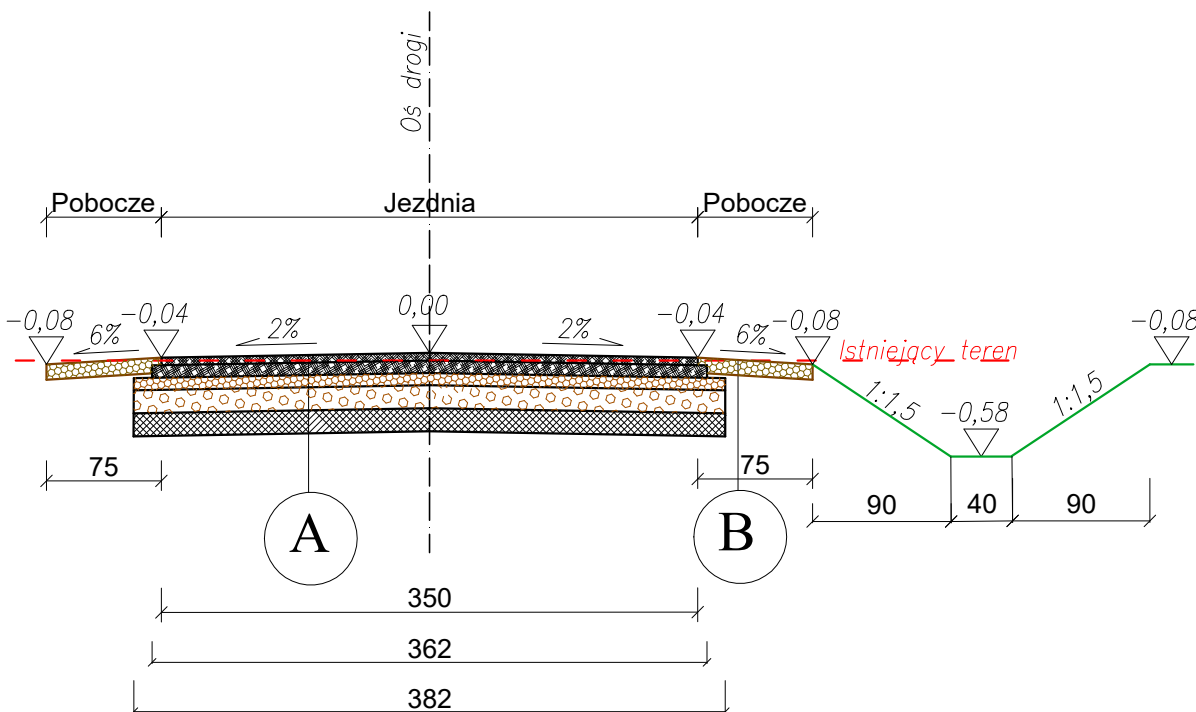


A	Nawierzchnia ściernalna z betonu asfaltowego AC11S gr. 4cm
	Podbudowa bitumiczna z betonu asfaltowego AC22P gr. 6cm
	Górna warstwa podbudowy z kruszyw niezwiązanych (kruszywo bazaltowe) 0/31,5 gr. 8cm
	Dolna warstwa podbudowy z kruszyw niezwiązanych (kruszywo bazaltowe) 31,5/63 gr. 15cm
B	Stabilizacja cementowa dostarczona z węzła Rm=2,5MPa gr. 15cm
	Pobocze z kruszywa łamanego 0/31,5mm gr. 15cm
C	Nawierzchnia z kostki granitowej 18/20 klasa I gr. 20cm
	Podsypka cementowo-piaskowa gr. 6/10cm
	Podbudowa z betonu cementowego C25/30 z dylatacjami gr. 15cm
	Podbudowa z kruszyw niezwiązanych 0/31,5 gr. 20cm

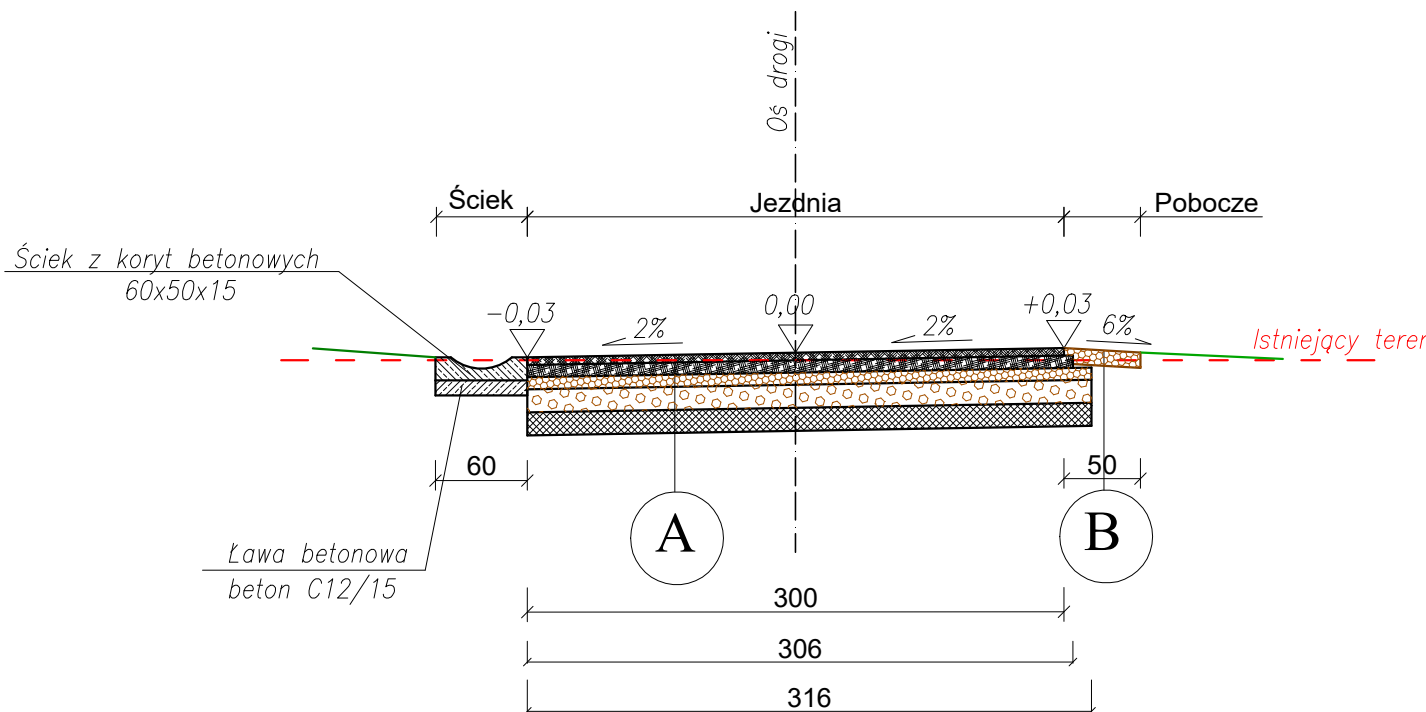
PRZEKRÓJ KONSTRUKCYJNY  
OD KM 0+166,0 DO KM 0+208,50



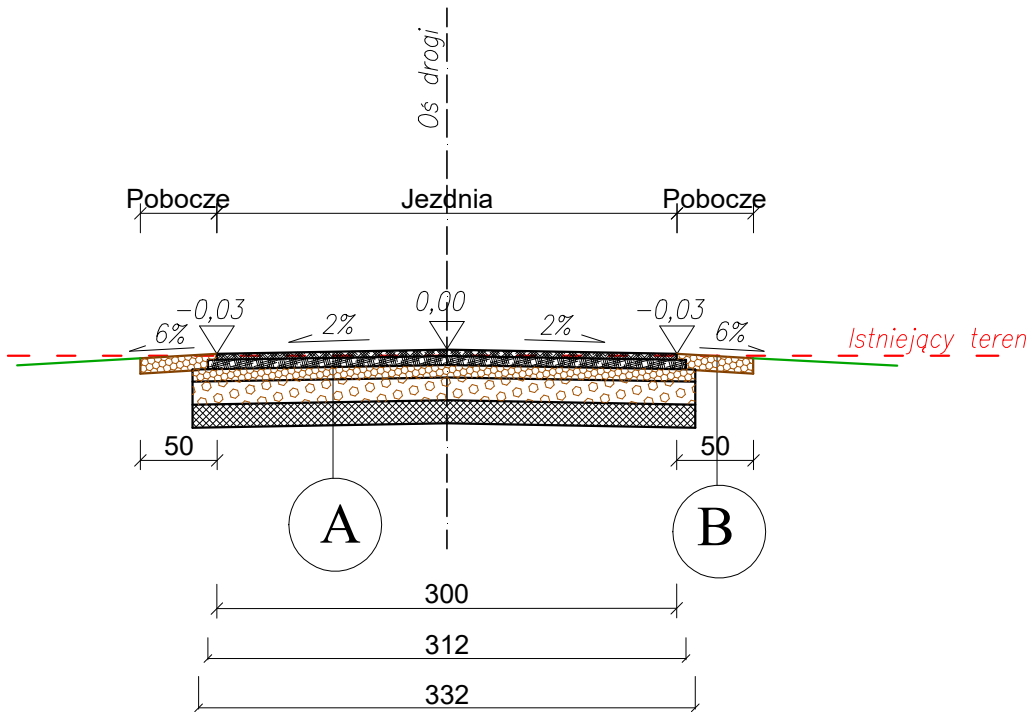
PRZEKRÓJ KONSTRUKCYJNY  
OD KM 0+371,0 DO KM 0+388,0  
odcinek A-B



PRZEKRÓJ KONSTRUKCYJNY  
OD KM 0+368,50 DO KM 0+385,50



PRZEKRÓJ KONSTRUKCYJNY  
OD KM 0+385,50 DO KM 0+547,0



OBIEKT	PRZEBUDOWA DROGI DOJAZDOWEJ DO GRUNTÓW ROLNYCH W ZDZIECHOWICACH			
NAZWA	PRZEKROJE KONSTRUKCYJNE			SKALA 1:50
LOKALIZACJA	Zdzichowice, dz. nr 111 ,141, 126			ILOŚĆ RYS. 4
INWESTOR	Urząd Miejski w Gorzowie Śląskim ul. Wojska Polskiego 15 46-310 Gorzów Śląski			
	NAZWISKO	PODPIS	DATA	NR RYS.
OPRACOWAŁ	nr upr.proj.-11/92/Op - U.W. Opole inż. Kazimierz Sztajglik		Październik 2020r.	6