

SPOSÓB DEMONTAŻU SUWNICY

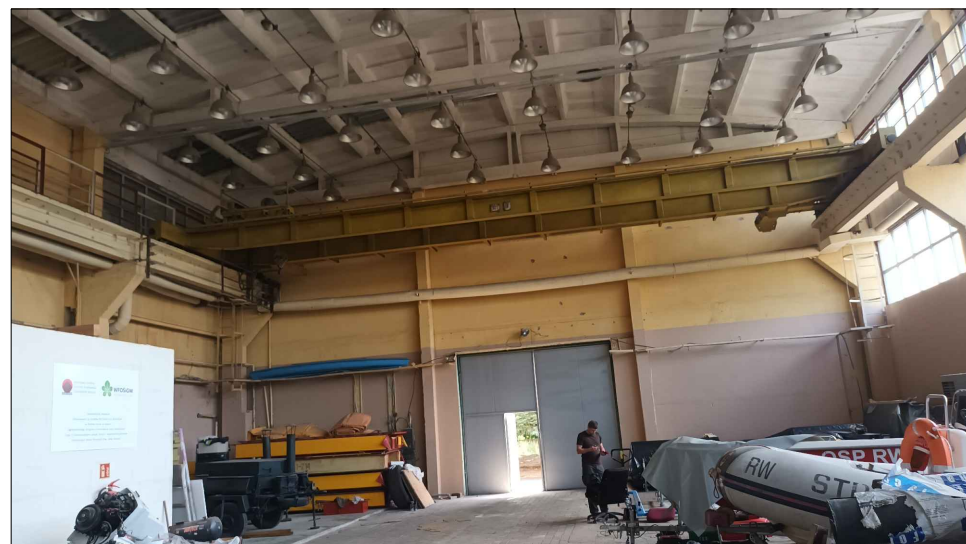
W budynku objętym opracowaniem znajduje się suwnica dwubelkowa o szacunkowej masie 8000 kg.

Prace demontażowe należy zlecić odpowiednio wykwalifikowanemu personelowi i prowadzić pod nadzorem osoby posiadającej uprawnienia konstrukcyjno-budowlane do kierowania robotami budowlanymi bez ograniczeń. Roboty należy prowadzić przy użyciu dźwigu kołowego. Należy bezwzględnie przestrzegać kolejności robót przedstawionej poniżej:

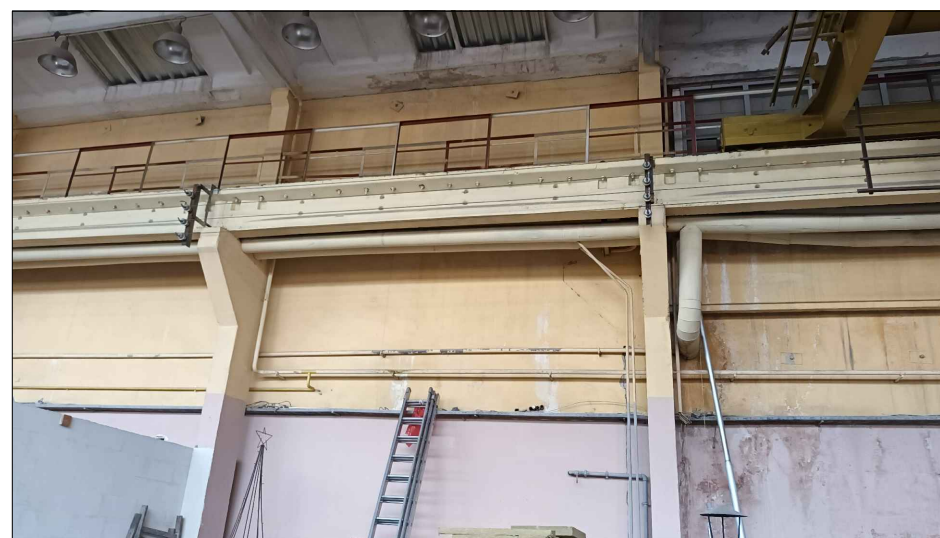
- demontaż ruchomych elementów suwnicy (ewentualnego ładunku, haka, wózka)
- demontaż pomostów technologicznych zlokalizowanych nad belkami podsuwnicowymi
- demontaż belek suwnicy poprzez podniesienie, obrócenie pod kątem 90 stopni i opuszczenie na posadzkę
- demontaż belki podsuwnicowej (belkę należy podzielić w osiach podpór na poszczególne przęsła o dł. 6,0m i sprowadzać na posadzkę za pomocą dźwigu.

Uwaga!

Zabrania się zawalania elementów. Suwnicę należy sprowadzić na posadzkę w jednym elemencie. Element po zdemontowaniu zagospodarować zgodnie z wytycznymi Inwestora.



Fot. 1 Widok suwnicy



Fot. 2 Widok belki podsuwnicowej

	MM PROJ-BUD MARCIN MŁODZIANKIEWICZ 87-100 Toruń, ul. Hallera 65a/3 NIP: 956-195-22-92, tel. 603-311-254, www.mmproj-bud.pl, E-MAIL: mlodzian1@poczta.onet.pl		SKALA 1:50
	Inwestor: Powiat Nowosolski ul. Moniuszki 3 67-100 Nowa Sól	Nr rys. 27-WK	TYTUŁ RYSUNKU: Demontaż suwnicy
ADRES: ul. Piłsudskiego 65, 67-100 Nowa Sól, dz. 113/20, 133/22, identyfikator i nazwa jednostki ewidencyjnej: 080401.1 Miasto Nowa Sól, identyfikator obszaru ewidencyjnego: 080401.0002 Nazwa obiektu budowlanego: Przebudowa segmentu D budynku szkoły przy ul. Piłsudskiego 65 w Nowej Soli i budowa schodów zewnętrznych w ramach zadania pn. "Utworzenie Branżowego Centrum Umiejętności w CKZiU "Elektryk"			
ZAKRES:		PROJEKT WYKONAWCZY	
BRANŻA:	KONSTRUKCJA	upr. bud.	podpis
KONSTRUKCJA projektował	inż. Marcin Młodziankiewicz spec. konstrukcyjno-budowlana	KUP/0115/POOK/04	
KONSTRUKCJA sprawdził	mgr. inż. Robert Taratuta spec. konstrukcyjno-budowlana	WRR-DT/7131/18/2002	
DATA:	14 sierpnia 2024 r.		420x297