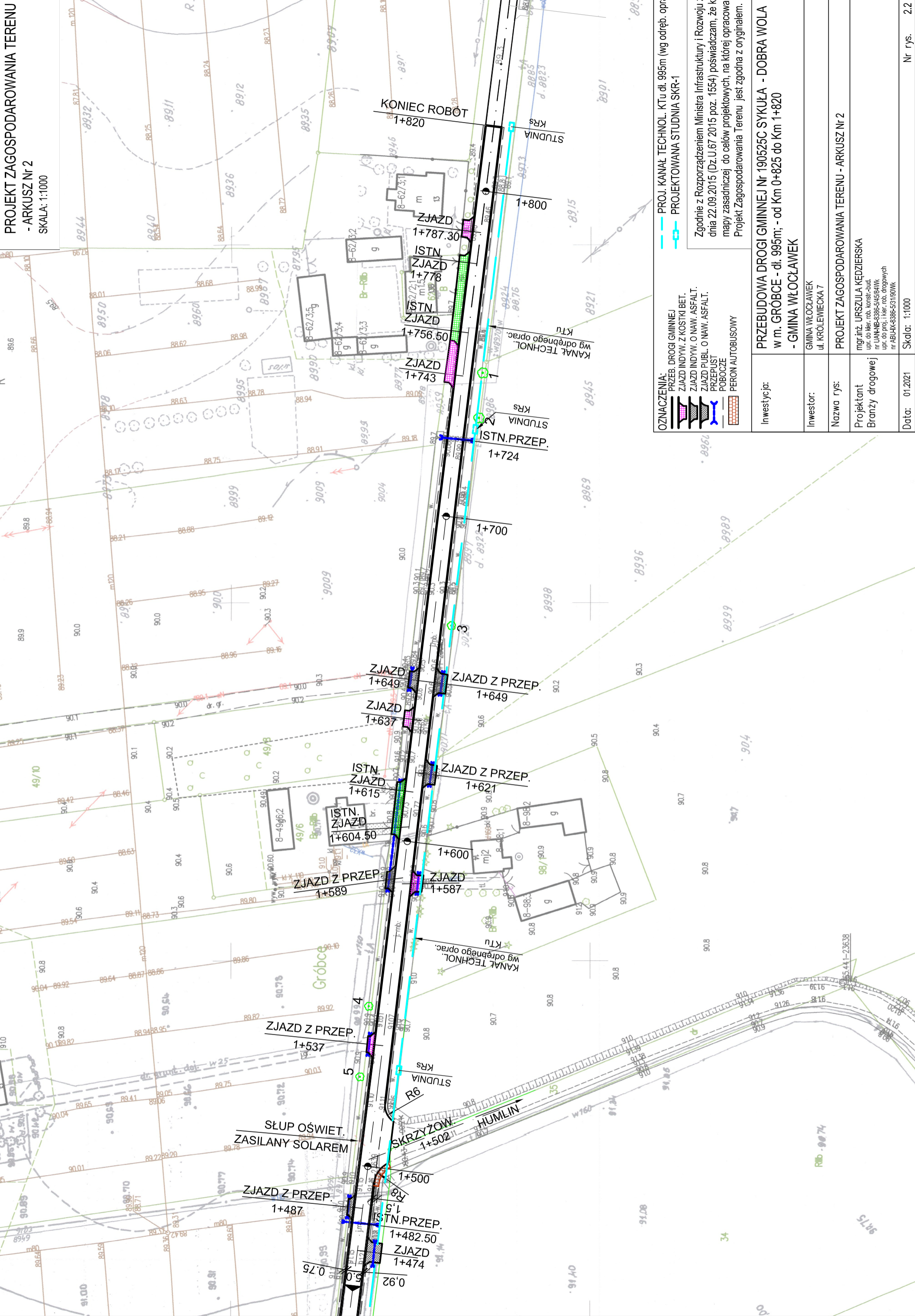


PROJEKT ZAGOSPODAROWANIA TERENU  
- ARKUSZ Nr 2  
SKALA: 1:1000



— PROJ. KANAŁ TECHNOL. KTu d. 995m (wg odręb. oprac.)  
— PROJEKTOWANA STUDNIA SKR-1

**OZNACZENIA:**

	PRZEB. DROGI GMINNEJ
	ZJAZD INDYW. Z KOSTKI BET.
	ZJAZD INDYW. O NAW. ASFALT.
	ZJAZD PUBL. O NAW. ASFALT.
	PRZEPUST
	POBOCZE
	PERON AUTOBUSOWY

Inwestycja:	PRZEBUDOWA DROGI GMINNEJ Nr 190525C SYKUŁA - DOBRA WOLA w m. GRÓBCE - dł. 995m; - od Km 0+825 do Km 1+820 - GMINA WŁOCLAWEK
Inwestor:	GINA WŁOCLAWEK ul. KROLEWIECKA 7
Nazwa rys:	PROJEKT ZAGOSPODAROWANIA TERENU - ARKUSZ Nr 2
Projektant Branży drogowej	mgr.inż. URSZULA KEDZIERSKA upr. do kier. rob. konst.-bud. nr UAN-NB-8386-5/45184WK upr. do proj. i kier. rob. drogowych nr ABUXH-8386-5/3190WK
Data: 01.2021	Skala: 1:1000 Nr rys. 2.2