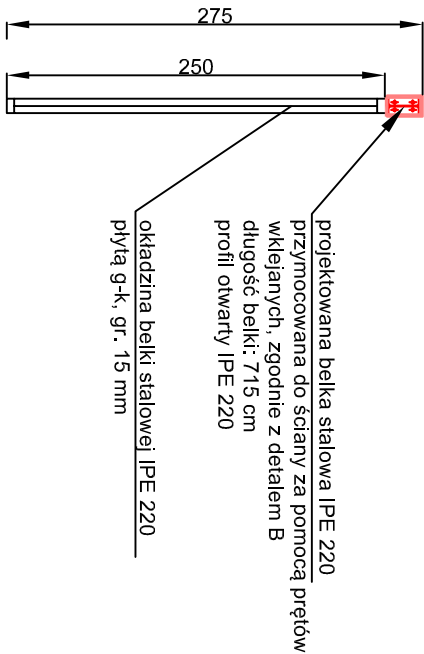
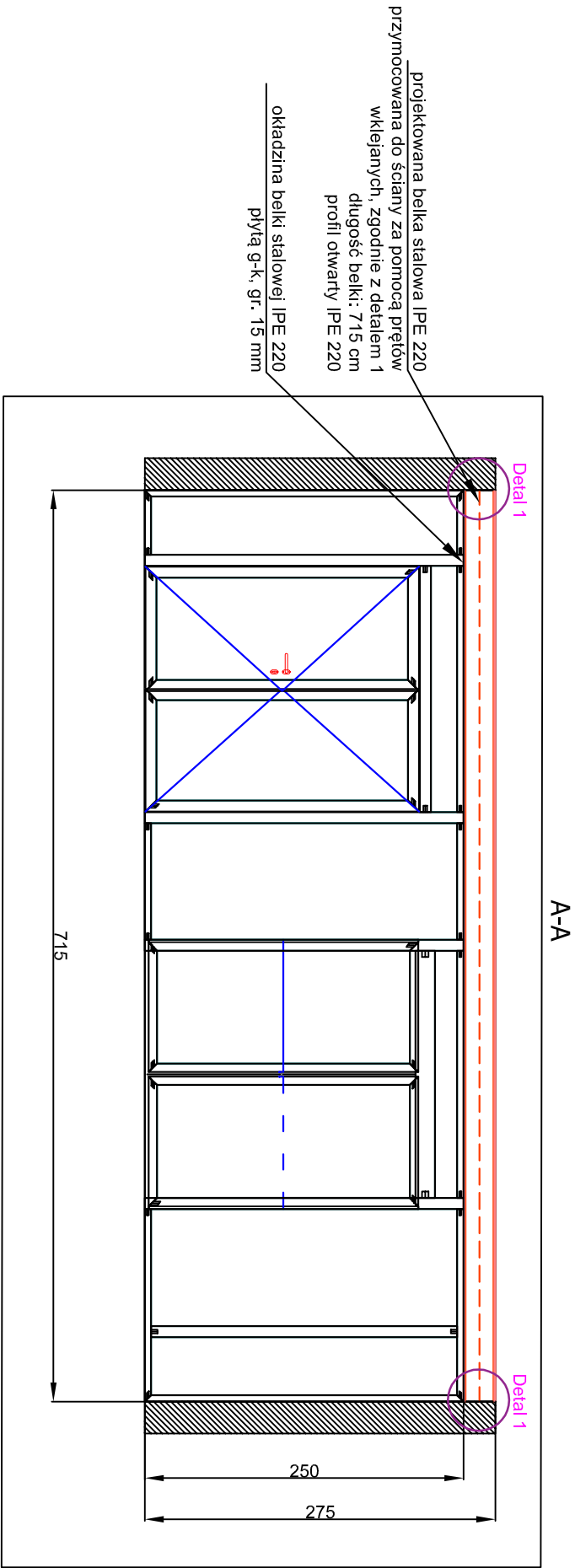
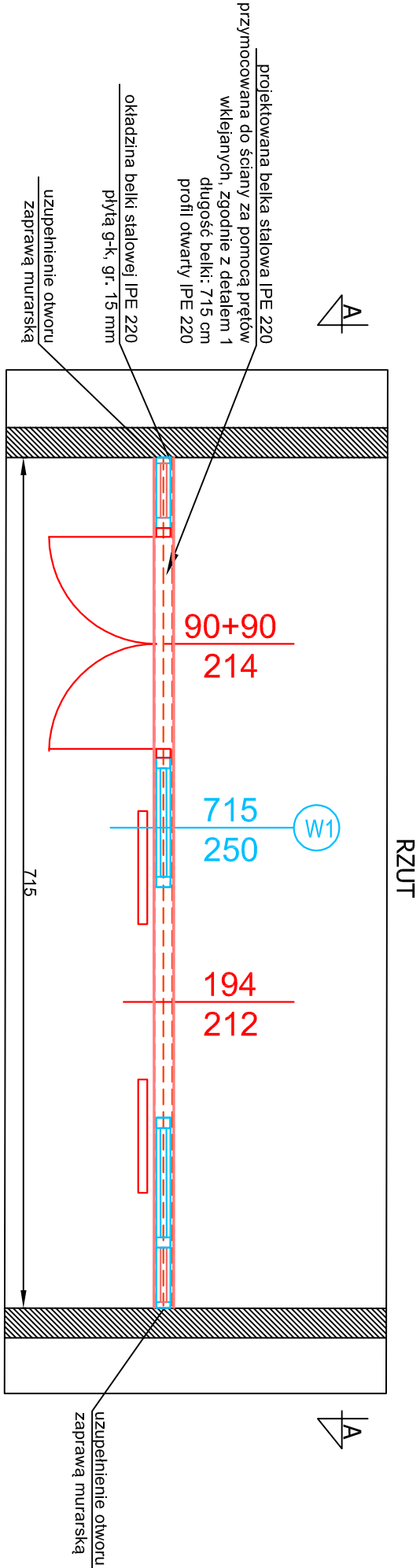


UWAGA
Rozwiązanie projektowe powinno być sprawdzone przez wykonawcę pod kątem technologii i montażu. Jeżeli przed przystąpieniem do realizacji lub w trakcie jej trwania, wykonawca napotka rozbieżności lub niejasności w dokumentacji, niezwłocznie powinien powiadomić o tym projektanta, celem ich wyjaśnienia.



JEDNOSTKA PROJEKTOWA	<div><div><div>MAJDA-POŻ</div><div>PROJEKTOWANIE SYSTEMÓW PRZECIWPÓŻAROWYCH</div><div>MAJDA-POŻ Usługi przeciwpożarowe i BHP Grzegorz Majda</div><div>Marcjanów 9A, 62-704 Kawęczyn</div><div>NIP: 668-188-07-19, tel. 691 689 819</div></div><div><div>Przebudowa wiatrolapu i głównej klatki schodowej w budynku Akademii Nauk Stosowanych w Koninie przy ul. Przyjaźni 1</div><div>Akademii Nauk Stosowanych w Koninie</div><div>ul. Przyjaźni 1, 62-510 Konin</div><div>dz. nr 32/39, obręb ewid. 0003 Glinka</div><div>jednostka ewid. 306201_1 Miasto Konin</div></div></div>				
NAZWA PROJEKTU	Przebudowa wiatrolapu i głównej klatki schodowej w budynku Akademii Nauk Stosowanych w Koninie przy ul. Przyjaźni 1				
OBIEKT	Akademia Nauk Stosowanych w Koninie ul. Przyjaźni 1, 62-510 Konin dz. nr 32/39, obręb ewid. 0003 Glinka jednostka ewid. 306201_1 Miasto Konin				
INWESTOR	Akademia Nauk Stosowanych w Koninie ul. Przyjaźni 1, 62-510 Konin				
FAZA PROJEKTU	PROJEKT WYKONAWCZY	DATA	luty 2024 r.		
BRANŻA	ARCHITEKTURA KONSTRUKCJA	SKALA	1:50	NR RYSUNKU	
TRZĘŚC RYSUNKU	DETAL WITRYNY W1				
PROJEKTOWAŁ:	dr inż. arch. Roman Plich upr. w specjalności architektonicznej upr. w specjalności konstrukcyjno-budowlanej	NR UPR.	WPR-01A/OKKUpB/25/2008 WKP/10227/POOK/08		
			PODPIS		