





-  PRZEJŚCIE DLA PIESZYCH SUGEROWANE
-  NAWIERZCHNIA ASFALTOWA
-  NAWIERZCHNIA Z KOSTKI BETONOWEJ - CHODNIK
-  ISTNIEJĄCA NAWIERZCHNIA Z KOSTKI BETONOWEJ

ROZBIÓRKA I UŁOŻENIE ŚCIEKU PRZYKRAWĘZNIKOWEGO Z DWÓCH RZĘDÓW
KOSTKI GRANITOWEJ Z ODZYSKU NA ŁAWIE BETONOWEJ

UŁOŻENIE KRAWĘZNIKA GRANITOWEGO MATERIAŁ Z ODZYSKU

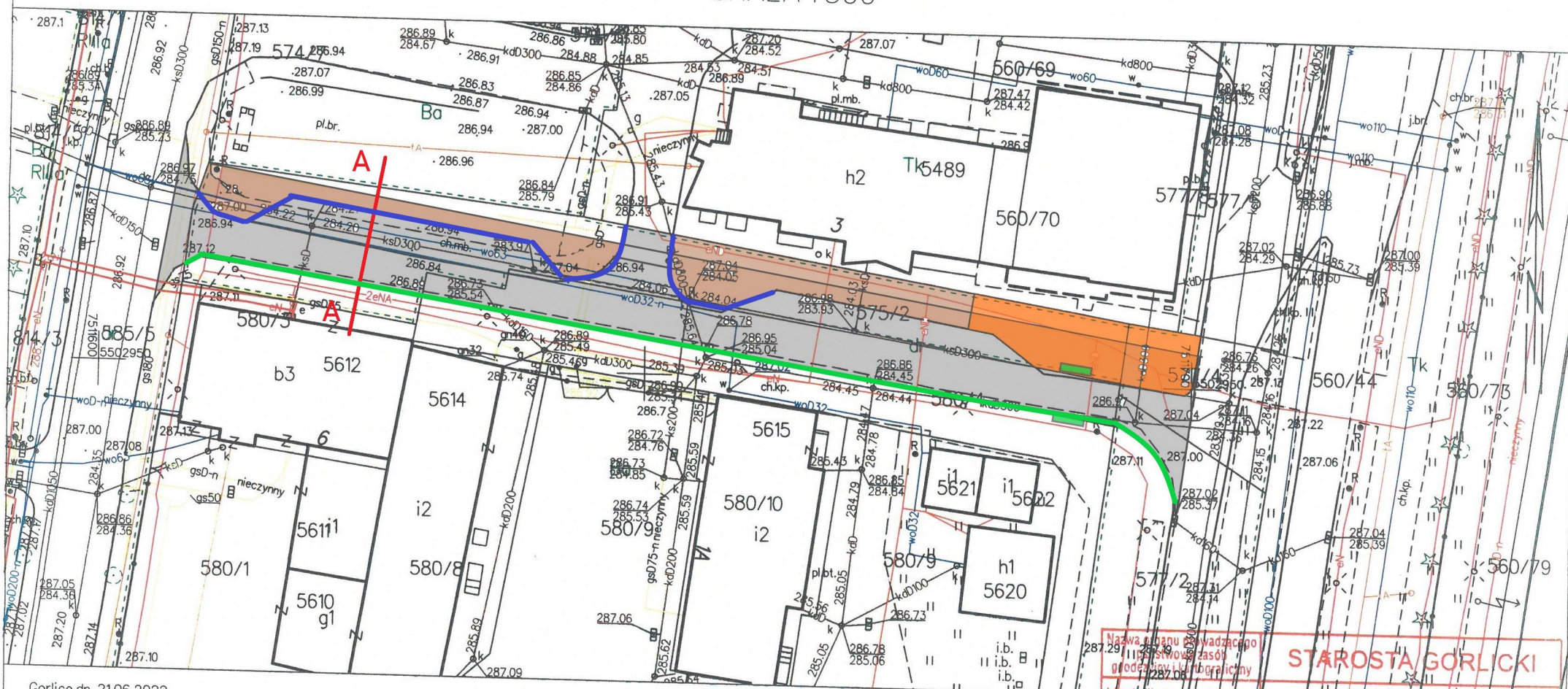
MAPA ZASADNICZA

obr. Gorlice 0001: dz. 575/2, 577/2, 577/4, 580/4

Sekcje mapy: 7.116.22.13.1.1; 7.116.22.13.1.2

SKALA 1:500

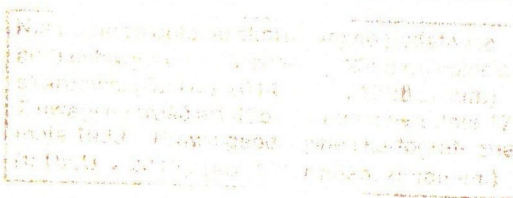
Je Województwo: małopolskie
Powiat: gorlicki
Jednostka ewidencyjna: 120501_1, Miasto Gorlice
Obręb: 0001, Gorlice



Gorlice dn. 21.06.2022

Sporządził(a) wydruk: Agnieszka Kordeczka

Wszystkie dane przestrzenne i opisowe
dotyczące ewidencji gruntów i budynków
obowiązuje ewidencyjna mapa analogowa.



Nazwa mapy prowadzącej główny plan zasobu główny plan zasobu	STAROSTA GORlicki
Identyfikator ewidencyjny materiału zasobu	PL.72GiK.7506
Nazwa materiału zasobu	Mapa zasadnicza
Data wykonania kopii materiału zasobu	21.06.2022
Imię, nazwisko i podpis osoby reprezentującej organ	