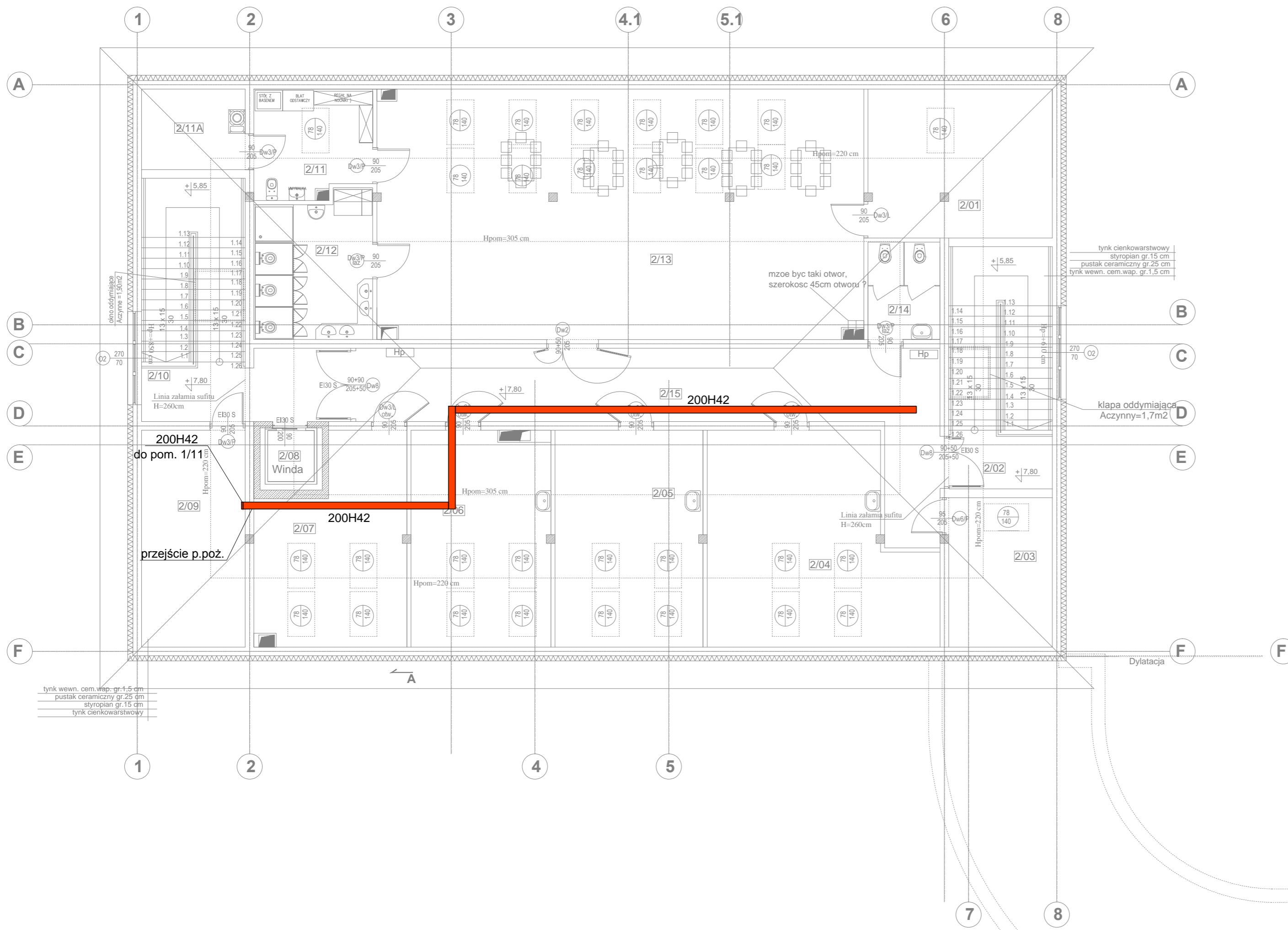


RZUT PODDASZA
SKALA 1:100



Dylatacja

tynk wewn. cem.wap.gr.1,5 cm
pustak ceramiczny gr.25 cm
styropian gr.15 cm
tynk cienkowarstwowy

tynk cienkowarstwowy
styropian gr.15 cm
pustak ceramiczny gr.25 cm
tynk wewn. cem.wap.gr.1,5 cm

kłapa oddymiająca
Aczynny=1,7m2

mzoe byc taki otwor.
szerokosc 45cm otworu ?

200H42
do pom. 1/11

przejście p.poż.

ARCHI - PROJEKT biuro adres: ul. Kolonia 78B, 39-100 Ropczyce. Pracownia Projektowa Maria Bialek-Stec tel. 693-136-890, 697-606-279		Nr projektu: 25/2022
Nazwa i adres inwestycji: Budowa budynku żłobka z łącznikiem do istniejącego budynku przedszkola wraz z instalacjami i urządzeniami budowlanymi: budowa kanału technicznego, budowa przyłączy wodociągowego, kanalizacji sanitarnej i deszczowej; przebudowa przyłączy energetycznego, budowa placu zabaw z boiskiem sportowym, przebudowa istniejącego budynku przedszkola, budowa parkingu na dz. nr ewid. 441/7, 1677/14, 1678/5, 1675/3 i 442/16 w Świdziszowie Malopolskim.		
Temat rysunku: TRASY KABLOWE - PODDASZE	branża: elektryczna	Nr rysunku: E-35
Projektował: mgr inż. Bartłomiej Stec PKK/0037/PW/OE/16	podpis:	Skala: 1:100
Sprawdził: inż. Paweł Płowiar E-117/02		Data: 20.12.2022
WSZELKIE PRAWA ZASTRZEŻONE KOPIOWANIE ZABRONIONE		