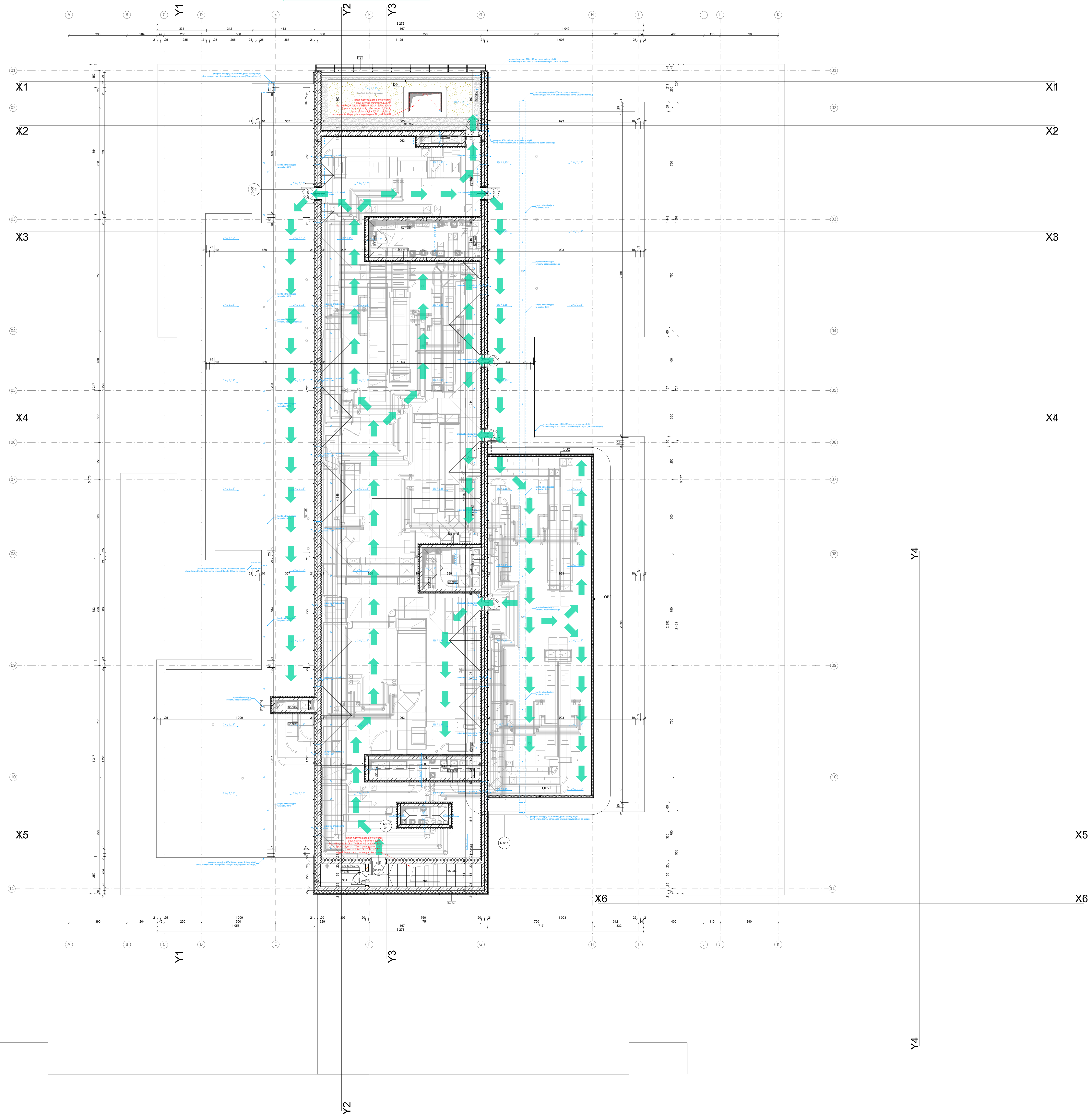


← ŚCIEŻKA SERWISOWA



LEGENDA OZNACZEŃ GRAFICZNYCH

- beton zbrojony
- bloczki ceramiczne
- bloczki wapieno-piaskowe
- ściana działowa - kartonowo-gipsowa
- izolacja termiczna - PIR
- izolacja termiczna - XPS
- izolacja termiczna - wełna mineralna
- EKO/REI60
- E120/REI120

UWAGA:
1. ROZPATRYWAJĄCZNE Z OPACOWANIEM BRANŻOWYM
2. WSZYSTKIE WYMAGANIA SPRAWDZIĆ NA BUDOWIE
3. MATERIAŁY WYKONCZOWE POKREŚLIĆ W G. PROJ. ARCH. WNIETRZ

NR	DATA	OPIS

Jednostka projektowa:

CDF
ARCHITEKCI

CDF Architekti
sp. z o.o. sp. k.
ul. Grunwaldzka 34 A
60-786 Poznań
T / +48 61 860 21 21
F / +48 61 860 21 20
E / info@cdf.net.pl
www.cdf.net.pl

ucees

UCEES
sp. z o.o. sp. k.
ul. Krasieńskiego 36a/4b
30-503 Kraków
T / +48 12 357 13 44
E / ucees@ucees.pl
www.ucees.pl

Obiekt: **Rozbudowa budynków Ortopedyczno-Rehabilitacyjnego Szpitala Klinicznego im. W. Dęgi wraz z niezbędną infrastrukturą techniczną oraz zagospodarowaniem terenu wokół obiektu.**

Dz. ew.: cz. 131/6, 138/1, 138/2, 139, 140, 141, cz. 142/2 ark. 15, obręb 61 Wilda, położonych w Poznaniu przy ul. 28 Czerwca 1956r. 135/147

Investor: Ortopedyczno-Rehabilitacyjny Szpital Kliniczny im. Wiktora Dęgi Uniwersytetu Medycznego im. Karola Marcinkowskiego w Poznaniu ul. 28 Czerwca 1956r. 135/147, 61-545 Poznań

Faza projektu: **PROJEKT WYKONAWCZY**

Branża: **ARCHITEKTURA**

Treść rysunku: **Rzut dachu - ścieżka serwisowa**

Główny Projektant: mgr inż. arch. Karol Fiedor nr upr. 7312/120/2005
mgr inż. arch. Marek Szpinda nr upr. 3102/02/02

Sprawdzający: mgr inż. arch. Piotr Borkowski nr upr. 1190/02/011

Zespół projektowy: mgr inż. arch. Joanna Baszyńska, mgr inż. arch. Urszula Bojanowska, mgr inż. arch. Łukasz Ekwirski, mgr inż. arch. Damian Kamiński, mgr inż. arch. Michał Karnas, mgr inż. arch. Tomasz Kłóbyła, mgr inż. arch. Bartosz Małecki, mgr inż. arch. Aleksandra Radkowska

Data: 06/2022 Skala: 1:100

Nr rys.: 493_40_A_R_006b_00