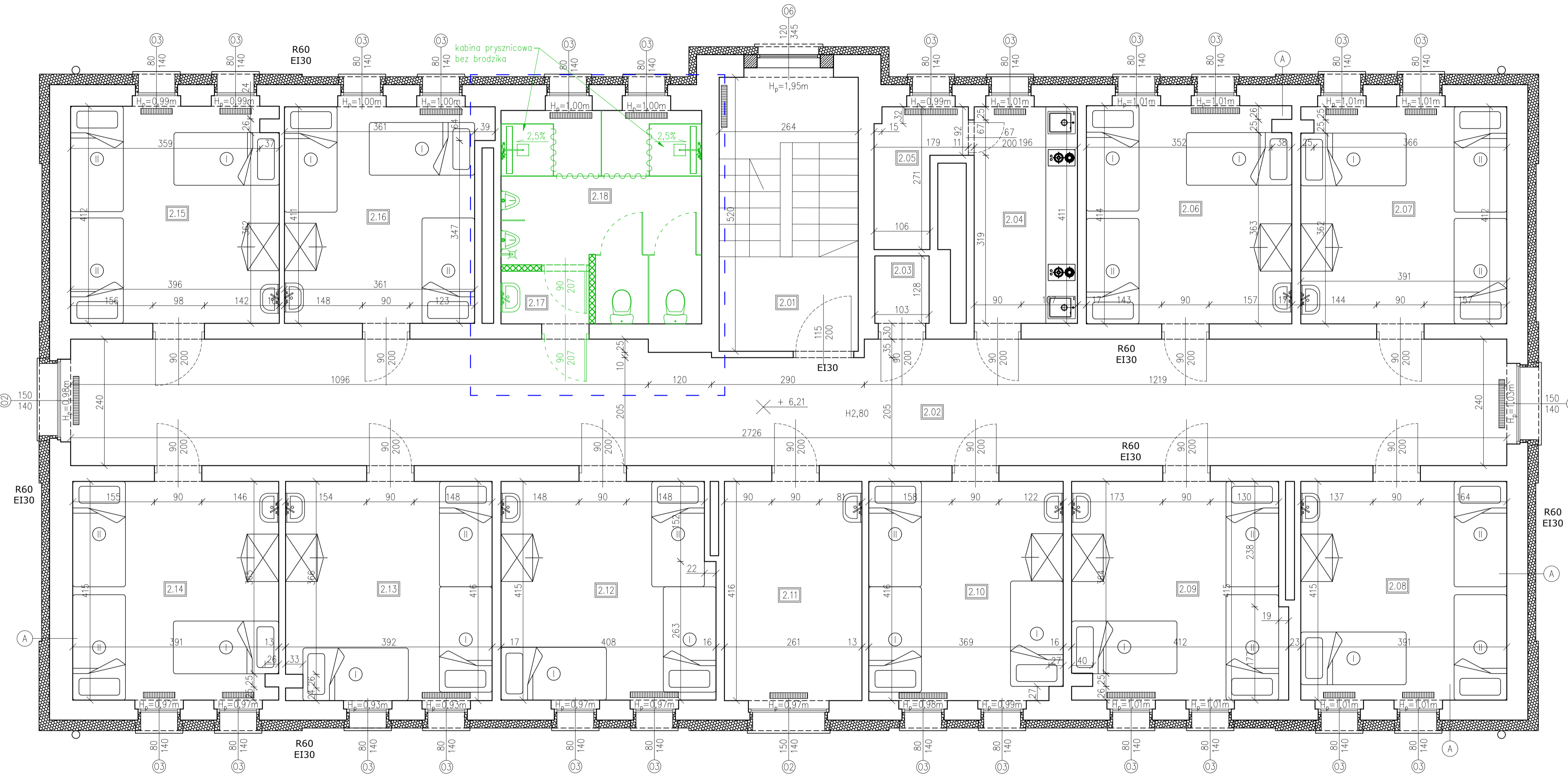




Rzut drugiego piętra
stan projektowany

Zestawienie pomieszczeń		
Nr	Nazwa	Powierzchnia użytkowa [m2]
2.01	Komunikacja	4.74
2.02	Korytarz	64.10
2.03	Pomieszczenie gospodarcze	1.32
2.04	Aneks kuchenny	8.06
2.05	Zaplecze kuchenne	1.60
2.06	Pomieszczenie mieszkalne	16.05
2.07	Pomieszczenie mieszkalne	16.05
2.08	Pomieszczenie mieszkalne	16.23
2.09	Pomieszczenie mieszkalne	16.55
2.10	Pomieszczenie mieszkalne	15.28
2.11	Pokój opiekuńczy	10.86
2.12	Pomieszczenie mieszkalne	16.60
2.13	Pomieszczenie mieszkalne	16.22
2.14	Pomieszczenie mieszkalne	16.16
2.15	Pomieszczenie mieszkalne	16.22
2.16	Pomieszczenie mieszkalne	15.09
2.17	Pomieszczenie sanitarne	1.67
2.18	Pomieszczenie sanitarne	13.40



- UWAGI:
1. Rysunki rozpatrywać łącznie z projektami branżowymi i opisami.
 2. Rozmieszczenie instalacji i szczegóły rozwiązań branżowych według części branżowych.
 3. Wszystkie rozwiązania techniczne związane z określoną technologią należy wykonać ściśle według wytycznych i instrukcji producenta.
 4. Wszystkie stosowane materiały budowlane muszą posiadać atest sanitarно-higieniczny, aprobatę techniczną oraz certyfikat zgodności dopuszczający je do stosowania w budownictwie oraz inne świadectwa i decyzje wymagane prawem.
 5. Wszystkie przejścia przez elementy konstrukcyjne należy uszczelnić szczególnie starannie zgodnie z rozwiązaniami systemowymi i wytycznymi producenta systemu.
 6. Uwagi i opisy zamieszczone w części opisowej opracowania stanowią integralną jego część. Zaistniałe niezgodności pomiędzy projektem architektonicznym a pozostałymi opracowaniami branżowymi należy wyjaśnić i uzgodnić z głównym projektantem. Zakres wykonania i obowiązki przy robotach budowlanych – zgodnie ze sztuką budowlaną (Warunki Techniczne Wykonania i Odbioru Robót Budowlano-Montażowych).
 7. Wszelkie prace rozbiórkowe prowadzić nie naruszając elementów konstrukcyjnych mających wpływ na nośność budynku.

Legenda:

- - - zakres opracowania
- - - elementy do demontażu
- - - elementy projektowane

SAMMEN
biuro projektowe
SAMMEN SP. Z O.O. 62-020 Swarzędz, ul. Leśna 5

TEMAT: TERMOMODERNIZACJA BUDYNKU ORAZ MODERNIZACJA KOTŁOWNI GAZOWEJ WRAZ Z WEWNĘTRZNA INSTALACJĄ GAZOWĄ I OGRZEWACZĄ – MODERNIZACJA ŁAZIENEK ORAZ CIĄGU KOMUNIKACYJNEGO

INWESTOR: MIASTO POZNAŃ
OŚRODEK DLA BEZDOMNYCH NR 1, ul. Kobyłpole 69, 61-304 Poznań

LOKALIZACJA: działka nr 1/1, 4/1, ark. 24, ul. Kobyłpole 69, m. Poznań, gm. Poznań, pow. poznański, woj. wielkopolskie

BRANŻA: ARCHITEKTURA I KONSTRUKCJA SKALA: 1:50

RYSOUNEK: RZUT II PIĘTRA – STAN PROJEKTOWANY DATA: 2021.07

PROJEKTANT: mgr inż. arch. Monika Jaszińska POPIPS: NR RYS: A06
nr upr. OKK/UpB/25/2009, nr WP-0717
■ specjalności architektonicznej do projektowania bez ograniczeń

PROJEKTANT: mgr inż. Adam Wrzeszek POPIPS: STRONA:
nr upr. WFP/0226/P/00K/14, nr ewid. WFP/80/0340/13
■ do projektowania instalacji sanitarnych-budowlanych

KOORDYNATOR: inż. Jacek Kamiński POPIPS: