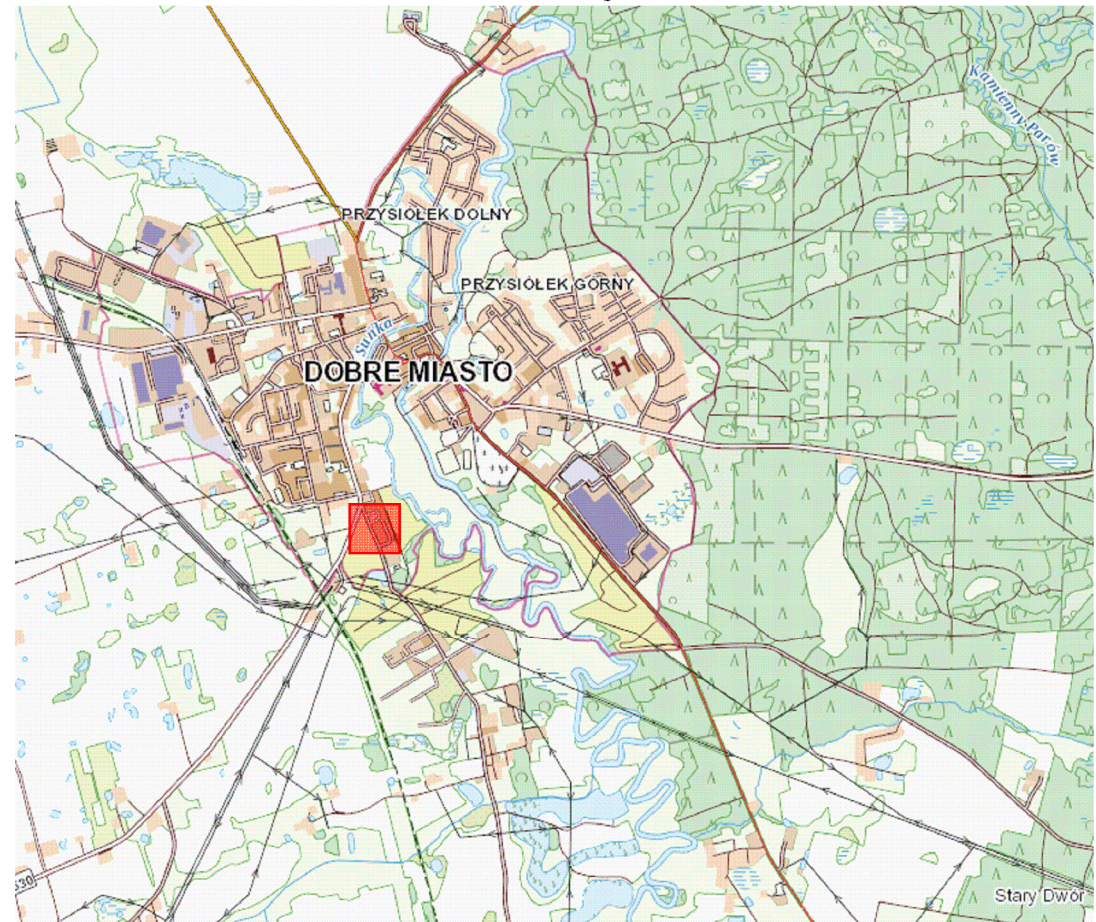


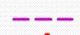


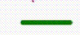




MAPA POGLĄDOWA



- LEGENDA:
-  projektowany chodnik
 -  oświetlenie dedykowane
 -  punktowe elementy odblaskowe
 -  przejście dla pieszych w kolorystyce białoczerwonej
 -  wyniesione przejście dla pieszych w kolorystyce białoczerwonej
 -  płytki typu "STOP"
 -  bariera ochronna U-11a
 -  odcinek jezdni przeznaczony do remontu

POWIATOWA SŁUŻBA DROGOWA W OLSZTYNIE
 ul. Cementowa 3, 10-429 Olsztyn
 tel. (89) 535 66 30,, fax. (89) 535 66 40

PLAN ZAGOSPODAROWANIA TERENU Budowa przejścia dla pieszych w ciągu drogi powiatowej nr 1447N w m. Dobrze Miasto wraz z budową chodnika oraz peronu		Skala 1:500	Rys.:1 Arkusz:1
zespół proj.	Imię i nazwisko	podpis	data
Opracował:	Michał Sypko		marzec 2023